

**No 2010.gada 1.janvāra Kurzemes plānošanas reģions, saskaņā ar „Sabiedriskā transporta pakalpojumu likumu” pārzina autobusu maršrutu tīklu reģionālos vietējās nozīmes maršrutos, atbilstoši valsts budžetā sabiedriskā transporta pakalpojumu nodrošināšanai paredzētajiem līdzekļiem.**

Sabiedriskā transporta organizēšanu maršrutu tīklā, valsts un pašvaldību budžetu iedalīto finanšu līdzekļu apsaimniekošanu Kurzemes plānošanas reģionā realizē sabiedriskā transporta nodaļa.

Sabiedriskā transporta komisija savukārt izvērtē autopārvadātāju peļņu vai zaudējumus, veicot pasažieru pārvadājumus reģionālā vietējās nozīmes tīklā, un pieņem lēmumus par pārvadātājiem pārskaitāmo finanšu līdzekļu apmēru zaudējumu segšanai.

**1. Reģionālo vietējās nozīmes maršrutus apkalpojošiem autopārvadātājiem pārskaitītās dotācijas 2010.gadā.**

<b>Piešķirti budžeta līdzekļi</b>	<b>Summa; LVL</b>
Valsts budžeta dotācijas zaudējumu kompensēšanai	1 713 459.74
Dotācijas nesegto parādsaistību segšanai par 2009.gadu	185 948.18
Dotācijas par zaudējumiem, kas saistīti ar tādu personu pārvadāšanu, kuriem ir tiesības izmantot braukšanas maksas atvieglojumus ar 100% atlaidi	238 265.00
<b>Kopā</b>	<b>2 137 672.92</b>

**2. Reģionālo vietējās nozīmes maršrutu sabiedriskā transporta indikatīvie rādītāji.**

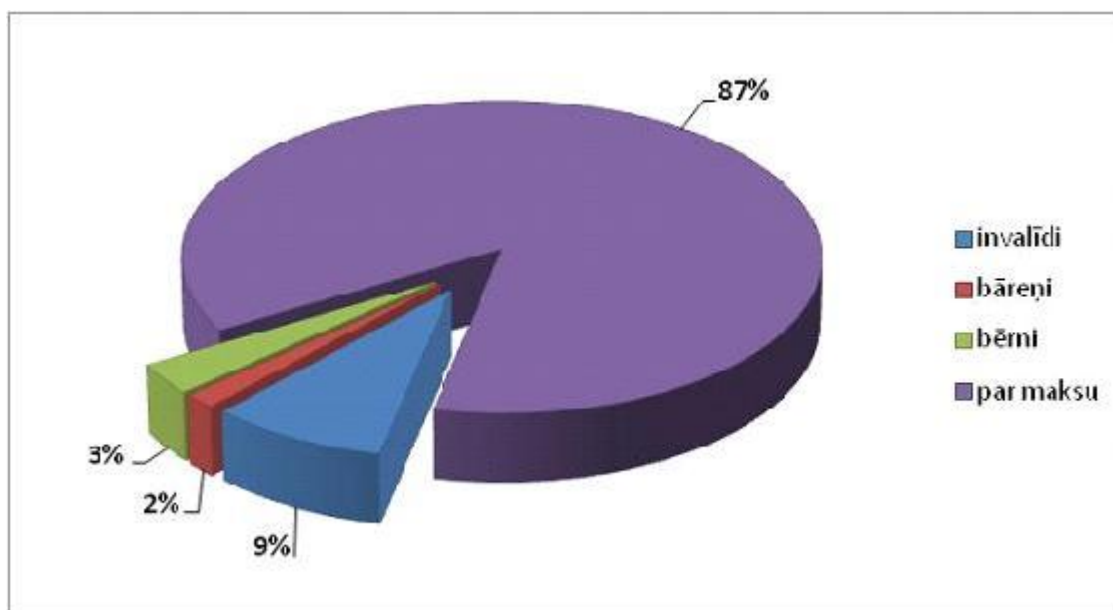
<b>Rādītājs</b>	<b>Vērtība</b>
<b>Pakalpojumu apjoms</b>	
Pārvadāto pasažieru skaits	3 047 405
Autobusu nobraukums; km	5 773 344
<b>Finanšu rādītāji</b>	
Ienākumi *; LVL	1 463 724
Izdevumi *; LVL	3 267 026
Zaudējumi *; LVL	1 803 303
Valsts garantētā peļņa (3.851% no ienākumiem) *; LVL	56 368
Izmaksājamā valsts dotācija *; LVL	1 859 671

\* - uz publicēšanas brīdi finanšu dati nav auditēti.

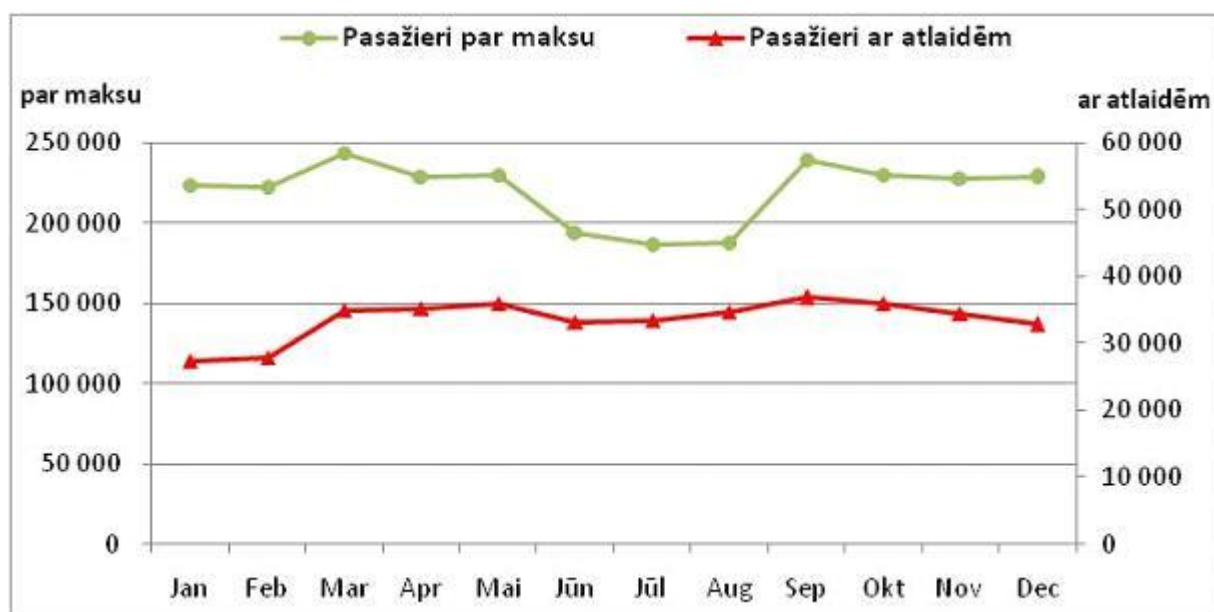
### 3. Informācija par Sociālā drošības tīkla stratēģijas izpildi 2010.gadā

Rādītājs	Vērtība
<b>Pakalpojumu apjoms</b>	
Pārvadāto pasažieru skaits	3 047 405
Par samaksu pārvadātie pasažieri	2 644 440
Pasažieri, kuriem piešķirtas tiesības uz 100% atlaidi	402 965
Pasažieru ar braukšanas maksas atvieglojumiem īpatsvars	13 %
<b>Finanšu rādītāji</b>	
Saņemtie ienākumi no biļetēm; LVL	1 438 499
Nesaņemtie ienākumi par 100% atlaidēm; LVL	245 990
Nesaņemto ienākumu īpatsvars	15 %
Izmaksātā kompensācija par 100% atlaidi; LVL	238 265
Nesaņemto ienākumu segums ar kompensācijas maksām; %	97 %

#### Pasažieru procentuālais sadalījums 2010.gadā



## Pārvadāto pasažieru skaita dinamika 2010.gada periodā



## Ar atlaidēm pārvadāto pasažieru skaita dinamika 2010.gadā

