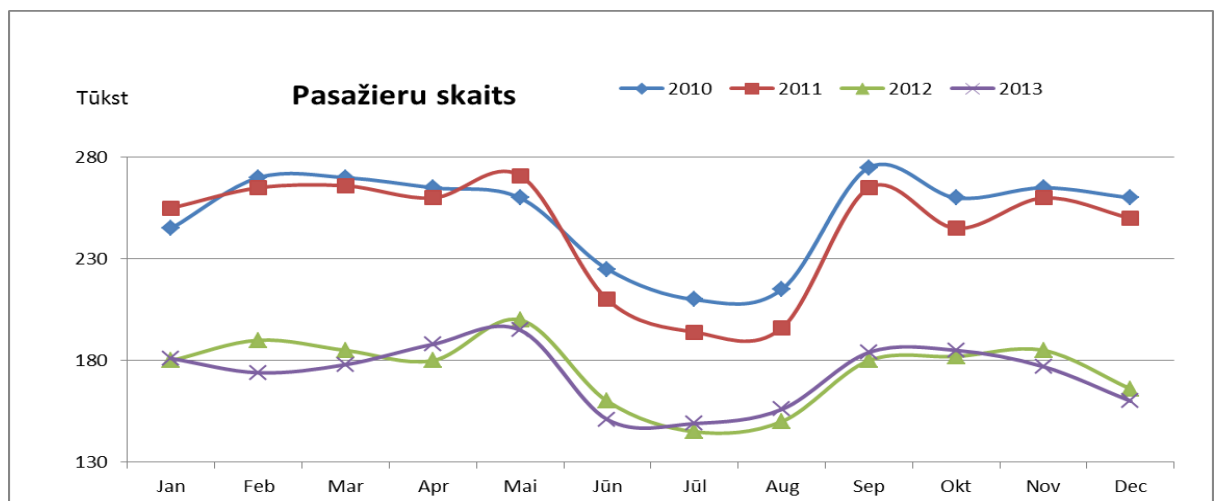


Statistiskie rādītāji

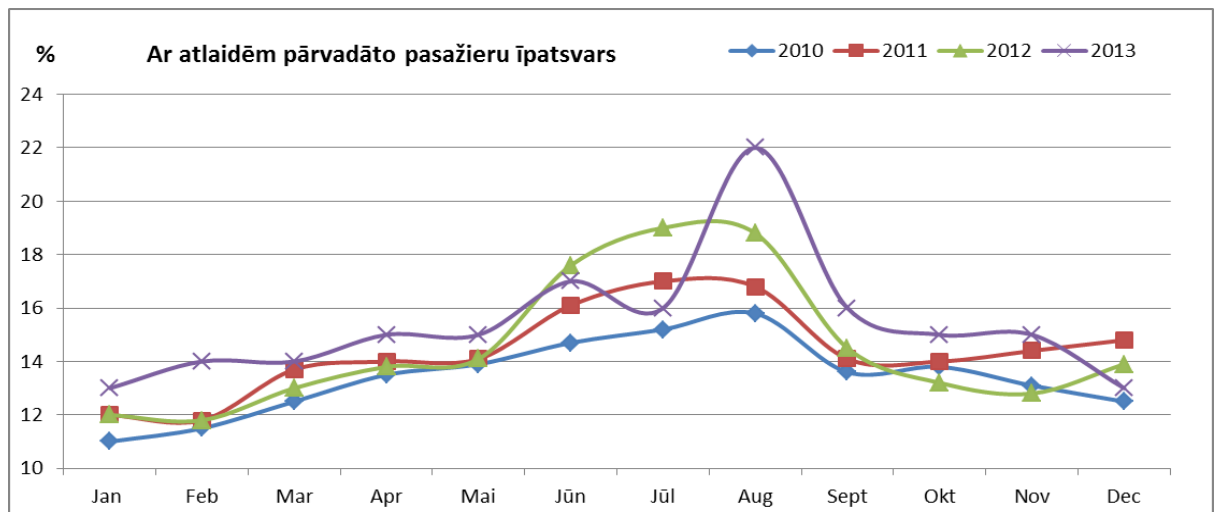
Lielums	2010. gads	2011. gads	2012. gads	2013. gads
Maršrutu skaits(gada sākumā)	152	140	126	125
Izpildīto reisu skaits	n/d	177 650	147 600	152 527
Pārvadāto pasažieru skaits	3 032 058	2 947 706	2 132 775	2 077 545
par maksu pārvadātie pasažieri	2 628 794	2 555 661	1 822 670	1 761 546
ar atlaidēm pārvadātie pasažieri	403 264	392 045	310 105	317 468
<i>ar atlaidēm pārvadāto pasažieru īpatsvars %</i>	13,3	13,3	14,5	15,3
Nobraukums maršrutu tīklā (km)	5 423 883	5 190 090	4 669 585	4 774 094

n/d- nav statistisko datu

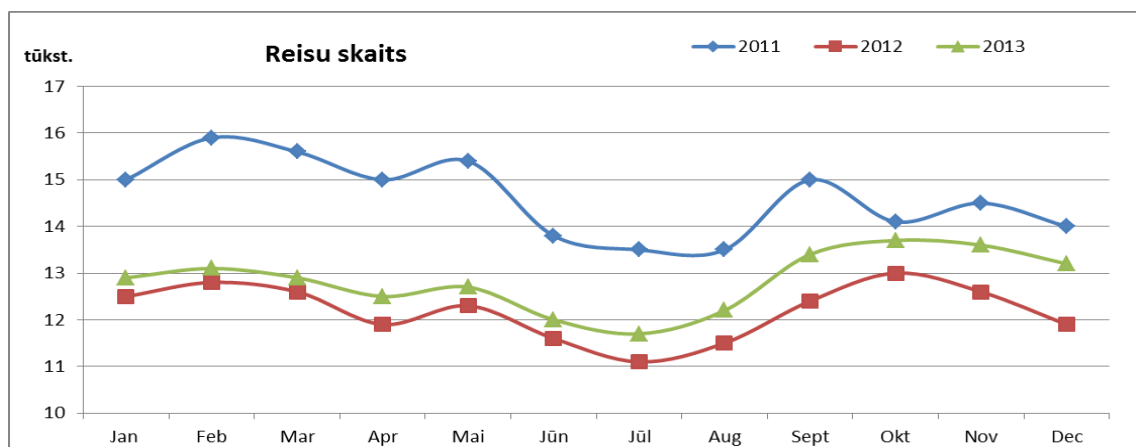
Kurzemes plānošanas reģions analizējis izmaiņas pasažieru vajadzībām pēc pārvadāšanas kalendārā gada ietvaros, kā arī esošās tendences. Pieprasījumam ir izteikts sezonāls raksturs: vasaras mēnešos pasažieru kopskaits samazinās par aptuveni 15%, turpretī, ar atlaidēm pārvadāto pasažieru skaits vasaras sezonā palielinās.



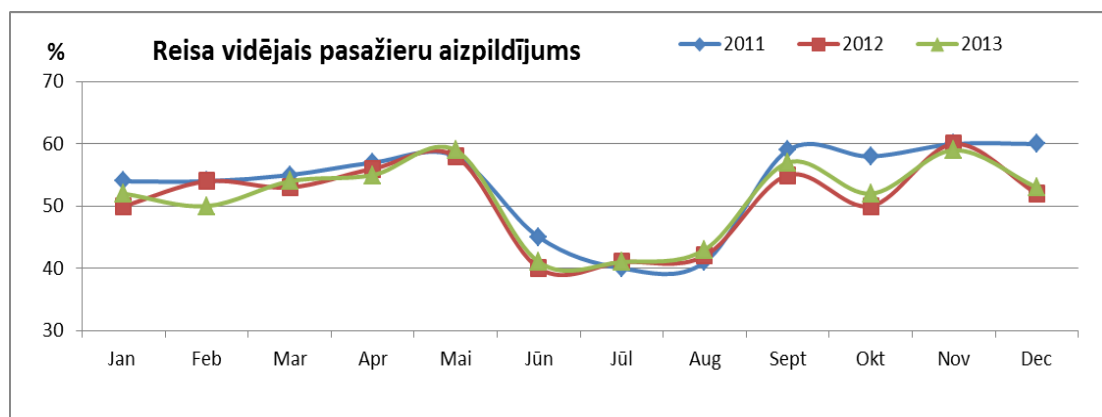
Jūnija, jūlija un augusta mēnešos ar katru gadu palielinās ar atlaidēm pārvadāto pasažieru skaits. Maksimālais īpatsvars pasažieriem ar atlaidēm 2010.g. bija 15,5%, savukārt 2011.g. - 17%, 2012.g. - 19%, bet 2013.g. jau 22%.



Reaģējot uz pasažieru kopskaita samazināšanos vasaras mēnešos, KPR sabiedriskā transporta nodaļa šajā periodā, pēc iespējas cenšas samazināt reisu skaitu atsevišķos maršrutos.



Neskatoties uz reisu skaita mazināšanu (vasarā par 10-15% mazāk), reisu aizpildījuma analīze parāda, ka reisu aizpildījums vidēji tomēr ir par trešdaļu zemāks. Vasaras periodā reiss vidēji tiek aizpildīts tikai 40% apjomā.



* Reisa vidējais pasažieru aizpildījums = Vidējais pasažieru skaits reisā / vidējais sēdvietu skaits periodā

Neskatoties uz ieņēmumu kritumu vasaras periodā, pateicoties reisu skaita regulēšanai un optimizēšanai, un līdz ar to arī pārvadātāju vidējo izdevumu mazināšanai, KPR

sabiedriskā transporta nodaļai ir izdevies pārvadātāju vidējos zaudējumus vasaras mēnešos noturēt gandrīz tādā pašā līmenī kā pavasarī un rudenī (ziemā zaudējumu pieaugums skaidrojams ar dabisku izmaksu pieaugumu).

Finanšu rādītāji

		2010. gads	2011. gads	2012. gads	2013. gads
		1	2	5	
1	Pārvadātāju skaits (uz gada sākumu)	12	11	12	10
2	Maršrutu skaits (uz gada sākumu)	152	140	126	125
3	Nobraukums maršrutu tīklā (km)	5 423 883	5 190 090	4 669 585	4 774 094
4	Pārvadātie pasažieri kopā:	3 032 058	2 947 706	2 132 775	2 077 545
	par maksu pārvadātie pasažieri	2 628 794	2 555 661	1 822 670	1 761 546
	bez maksas pārvadātie pasažieri	403 264	392 045	310 105	317 468
5	Ieņēmumi (Ls)	1 463 808	1 420 397	1 152 643	1 162 528
6	Izmaksas (Ls)	3 249 171	3 327 494	2 940 178	2 652 081
7	Zaudējumi (Ls)	1 785 363	1 907 097	1 787 535	1 489 553
8	Aprēķinātā peļņa (Ls)	56 401	64 031	41 633	41 851
9	Zaudējumi kompensēšanai kopā (Ls)	1 841 764	1 971 128	1 829 168	1 489 553
10	Gadā piešķirtā dotācija (Ls):	1 951 724	1 708 400	1 876 885	1 610 931
	zaudējumu segšanai	1 713 459	1 449 904	1 648 154	1 389 821
	par braukšanas maksas atvieglojumiem	238 265	258 496	228 731	221 110
	no pašvaldībām	0	0	0	0
	no iepriekšējiem gadiem (Ls):	48 992	158 952	0	0
11	Dotācijas deficīts (-)/pārmaksa (+) (Ls)	109 960	-103 776	38 442	163 239
12	Ieņēmumi uz 1 km (Ls)	0,27	0,27	0,25	0,24
13	Izmaksas uz 1 km (Ls)	0,60	0,64	0,63	0,56
14	Dotācija zaudējumu segšanai uz 1 km	0,33	0,37	0,38	0,31

Kurzemes plānošanas reģions no 2011. gada analizē pārvadātāju izmaksas un tendences, kā rezultātā ir secinājis, ka izmaksas lietderīgi grupēt, nevis saskaņā ar Latvijā pieņemtu izmaksu klasifikāciju (materiāli, darbaspēks, pakalpojumi, nolietojums u.c.), bet gan saskaņā ar funkcionālo iedalījumu, kas ir specifisks tieši pasažieru autopārvadājumu darbībai. Saskaņā ar šo koncepciju nav svarīgi, vai pārvadātājs saņem pakalpojumus no ārpusē vai pārvadājumus veic saviem spēkiem (piemēram, pērk vai nomā autobusus, remontē autobusus vai izmanto servisa pakalpojumus utt.). Saprātīga pārvadātāja darba organizēšanai jābalstās uz katras funkcijas izmaksu minimizēšanu.

2012. gadā tika iesākta un 2013. gadā pabeigta iepirkumu procedūra par tiesībām sniegt sabiedriskā transporta pakalpojumus Kurzemes reģionā, piecās no sešām maršrutu lotēm. Kā primārais kritērijs, atklāta konkursa uzvarētāja noskaidrošanai, kalpoja viena maršrutā nobrauktā kilometra izmaksa. Šāds solis, daļēji samazinot komforta prasības autobusiem, tika sperts, lai nodrošinātu iespējami lielāku maršruta tīkla pārklājumu un autobusu kursēšanas biežumu. 2013. gadā pēc konkursa kārtībā noslēgtajiem līgumiem

pārvadājumi pakāpeniski tika uzsākti piecās no sešām maršrutu lotēm. Izņemot Talsu loti (Spēkā Talsu rajona padomes noslēgts līgums līdz 2018.gadam).

Kurzemes reģiona iedalījums maršrutu lotēs



Iepirkums kopumā jau 2013. gadā ļāva samazināt pārvadātāju zaudējumu segšanai nepieciešamo līdzekļu apjomu par 298 tūkstošiem latu, neskatoties uz to, ka, atverot jaunus reisu, kopējais nobraukums maršrutu tīklā pieauga par 104 tūkstošiem km.

Salīdzinot ar iepriekšējo gadu, 2013. gadā, kopējais reisu skaits maršrutos tika palielināts par 4927 reisiem, nodrošinot dažādas iedzīvotāju grupas ar to vajadzībām atbilstošu sabiedriskā transporta kustības biežumu un maršrutu tīkla pārklājumu.

Veiktie pasākumi kopumā uzlabojuši Kurzemes iedzīvotāju mobilitāti, tai skaitā iespēju iesaistīties darba tirgū no dzīvesvietas attālāku attīstības centru iedzīvotājiem.