



Degradētās teritorijas un Zemes Pārvaldības likums



05.09.2018. Saldus

Sniedze Sproģe,
LPS padomniece
sniedzes@lps.lv



Zemes pārvaldības likums



Stājās spēkā 2015.gada 1.janvārī



Zemes pārvaldības likums

Mērķis - veicināt **ilgtspējīgu** zemes izmantošanu un aizsardzību

zemes pārvaldība — **zemes politikas** īstenošanas pasākumu kopums, kura mērķis ir veicināt ilgtspējīgu zemes izmantošanu un aizsardzību

zemes pārraudzība — zemi un tās izmantošanu raksturojošu **datu iegūšana** no valsts informācijas sistēmām, to analītiska **apstrāde** un zemes periodiska apsekošana apvidū, lai noteiktu zemes stāvokli un raksturotu tā izmaiņas



Zemes izmantošanas un aizsardzības principi

- efektīvu dabas resursu pārvaldību un ilgtspējīgu attīstību paredz **teritorijas attīstības plānošanas dokumentos**
- attīstības plānošanas dokumentos teritorijas apbūvei **prioritāri** **paredz degradētās teritorijas (!)**
- zemes īpašnieks, valdītājs un lietotājs nerada zemei kaitējumu un ievēro **samērīgumu starp sabiedrības vajadzībām un īpašnieku tiesībām**



Degradēta teritorija

augšnes degradācija — dabas procesu un cilvēka darbības ietekmē radušās vai notiekošas izmaiņas, kuru dēļ samazinās iespēja izmantot augsni ekonomisko, vides aizsardzības un kultūras funkciju īstenošanā

degradētā teritorija — teritorija ar izpostītu vai bojātu zemes virskārtu vai pamesta apbūves, derīgo izrakteņu ieguves, saimnieciskās vai militārās darbības teritorija



Pašvaldības kompetence zemes pārvaldībā

vietējās pašvaldības nodrošina –

- zemes pārraudzību savā administratīvajā teritorijā
- teritorijas izmantošanas plānošanu un aizsardzību
- informācijas pieejamību par degradētajām teritorijām

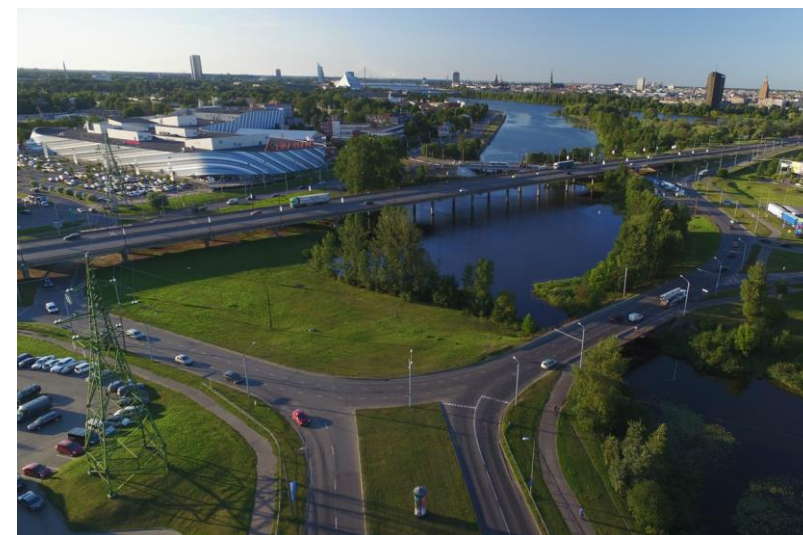


Teritorijas plānošana

Likuma mērķis ir panākt, ka teritorijas attīstība tiek plānota tā, lai varētu paaugstināt dzīves vides kvalitāti, ilgtspējīgi, efektīvi un racionāli izmantot teritoriju un citus resursus, kā arī mērķtiecīgi un līdzsvaroti attīstīt ekonomiku

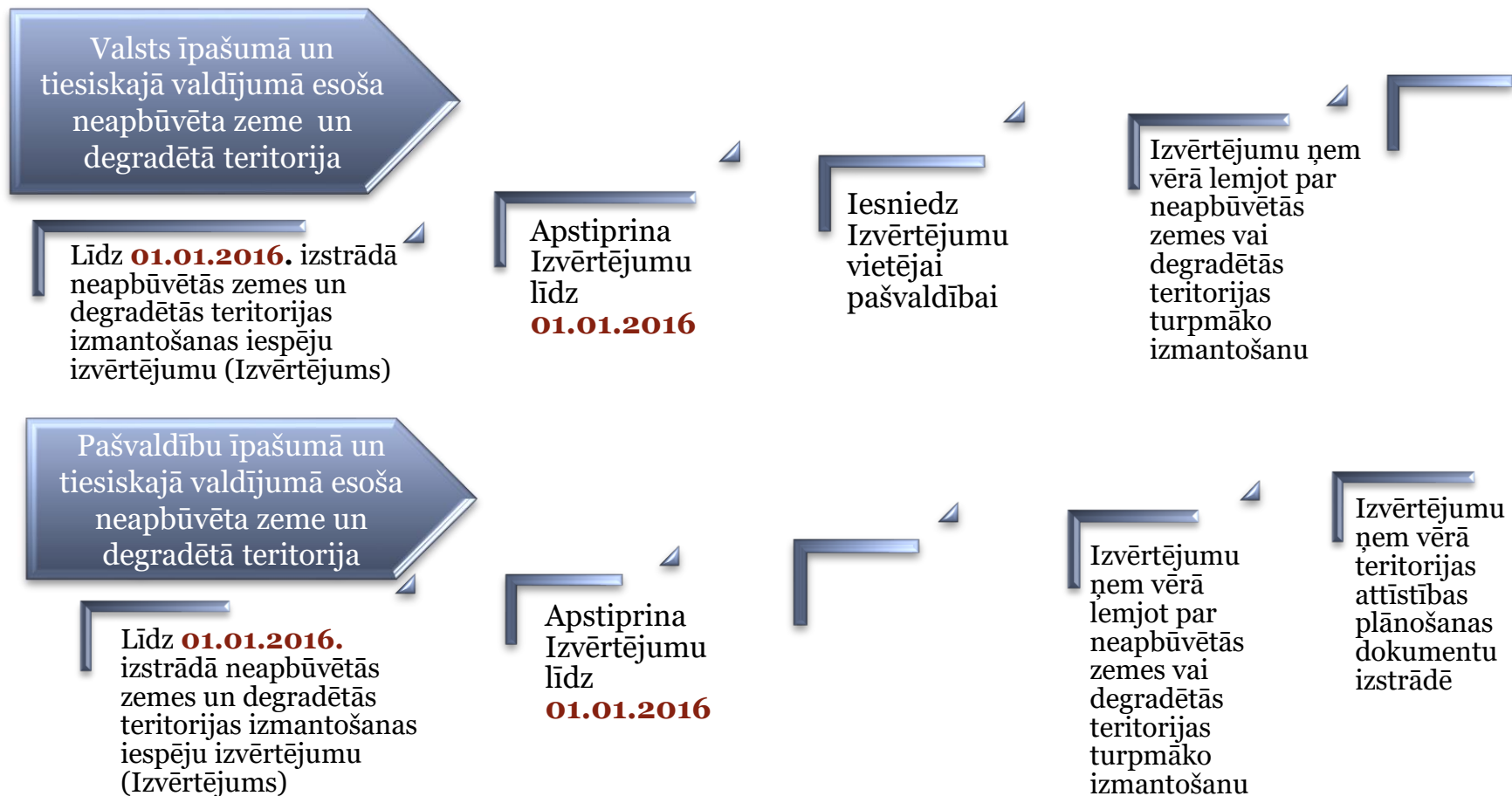


Stājās spēkā: 01.12.2011.





Neapbūvētās zemes un degradēto teritoriju pārvaldība





Neapbūvētās zemes un degradēto teritoriju izvērtējums

- zemes pašreizējās izmantošanas vērtējums
- zemes turpmākās izmantošanas iespēju vērtējums, ievērojot teritorijas attīstības plānošanas dokumentos noteikto teritorijas izmantošanu
- vērtējums par investīcijām, kas nepieciešamas, lai nodrošinātu iespējami labāku zemes izmantošanas veidu
- vērtējums par iespējām zemi izmantot, nodot nomā vai atsavināt
- prognozē ienākumus no zemes izmantošanas un atskaitījumus pašvaldības vai valsts budžetā par kapitāla izmantošanu
- cita informācija par attiecīgās zemes izmantošanu



Zemes degradācijas novēršana

- ja zemes degradācijas novēršanas pasākumus nepieciešams veikt sabiedrības kopējo interešu nodrošināšanai, piem., latvāņu izplatības ierobežošanai, pašvaldība:
 - informē par to zemes īpašnieku (valdītāju)
 - lūdz veikt minētos pasākumus noteiktā termiņā
- ja zemes īpašnieks (valdītājs) neveic zemes degradācijas novēršanas pasākumus pašvaldības noteiktajā termiņā, pašvaldība:
 - pieņem lēmumu par nepieciešamo pasākumu veikšanu
 - informē attiecīgo īpašnieku (valdītāju) par pieņemto lēmumu

Pašvaldības domes lēmumu var pārsūdzēt tiesā mēneša laikā no tā paziņošanas dienas



Latvijā ar terminu “*brownfields*” (**degradētās teritorijas**) tiek saprastas piesārņotās vai potenciāli piesārņotās vietas, kuras ir:

Rūpniecības atkritumu izgāztuves;

Sadzīves atkritumu izgāztuves;

Degvielas uzpildes stacijas un naftas bāzes;

Bīstamo ķīmikāliju un pesticīdu noliktavas;

Lopkopības kompleksi (cūku fermas, putnu un liellopu fermas);

Bijušās militārās Padomju Savienības armijas teritorijas;

Pamestās rūpniecības un dzīvojamā sektora ēkas, u.c.

To kopējais skaits VVD ir 3563



Austrijas pieredze – domāt un darīt kopā!

Cilvēki ir katras vietas lielākā vērtība!

- Uz klausīt viņu domas,
- Tās tālāk apvienot idejās, lai risinātu kopīgi interesējošās lietas.
- Tādējādi radīt modeli, kā uzlabot vidi **savā** teritorijā,
- Tad top projekti, kurus pašvaldība palīdz realizēt,
- Paveras ceļš pievienotās vērtības radīšanai **vietējiem izejmateriāliem un izejvielām.**





Katram projektam - spēcīgu vīziju!

- Jo spēcīgāka ideja, jo vieglāk panākt, lai cilvēki pievienojas!
- Ikviens mērķis jāredz 10 – 15 gadu tālā nākotnē.
- Liela vīzija priekšā, mazi soļi uz to.
- Kādam jārada paraugs, lai citi redz, ka patiešām attīstās teritorija, ienāk jauni spēlētāji, pieaug teritorijas kopīgie ienākumi! Un- par to ir jārunā!
- Ja jaunieši nesaņem pārlicību, kā būs pēc 10 gadiem, tad rodas problēma noturēt viņus savā dzimtajā pusē.



Jācenšas, lai degradētajās un krīzē nokļuvušās teritorijās veidojas daudzi mazi uzņēmumi, **savējie!**

- Paralēli jādomā par to kooperēšanos, asociāciju veidošanu, par sadarbību.
- Cilvēkos jāaudzina patriotisms par savu produktu, par savu vietu.
- Nezaudējot savu produktu, savu veikalu, nezaudē arī savas darba vietas!
- Tā ir doma par savu nākotni!



Cilvēkiem ir iniciatīva, jāizmanto tā!

Piemērs- bija **veca nevienam nevajadzīga smēde**, pagasts ar bezdarbniekiem to iztīrīja, saremontēja, kāds no tiem bija uzņēmīgāks, izveidoja mazu uzņēmumu, bet tagad -viens no vadošajiem uzņēmumiem reģionā!

- Svarīgi sākt ar mazumiņu, motivēt cilvēkus!
- Pašvaldības palīdzība- atrast telpas, pareizās izglītošanas programmas, palīdzēt atrast sadarbības partnerus, atrast tirgu, popularizēt- mājas lapās, izstādēs; pateikt, kas to paveicis!

Jāapzinās, ka valstī viena likumdošana, viena sistēma, bet katrai vietai- savs individuālais ceļš ejams!

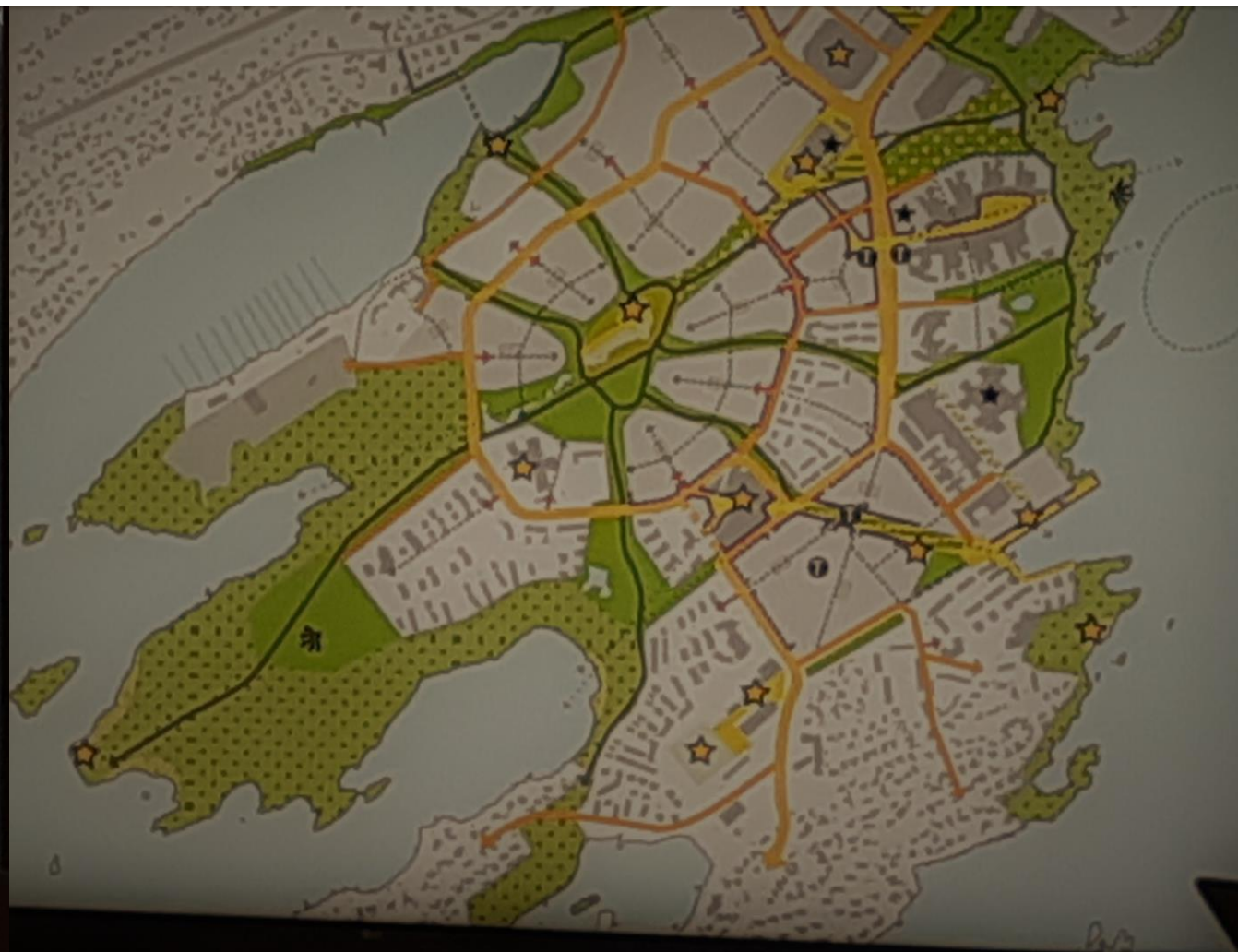


Kā plānot saimniekošanu degradētā teritorijā? Norvēģu pieredze.





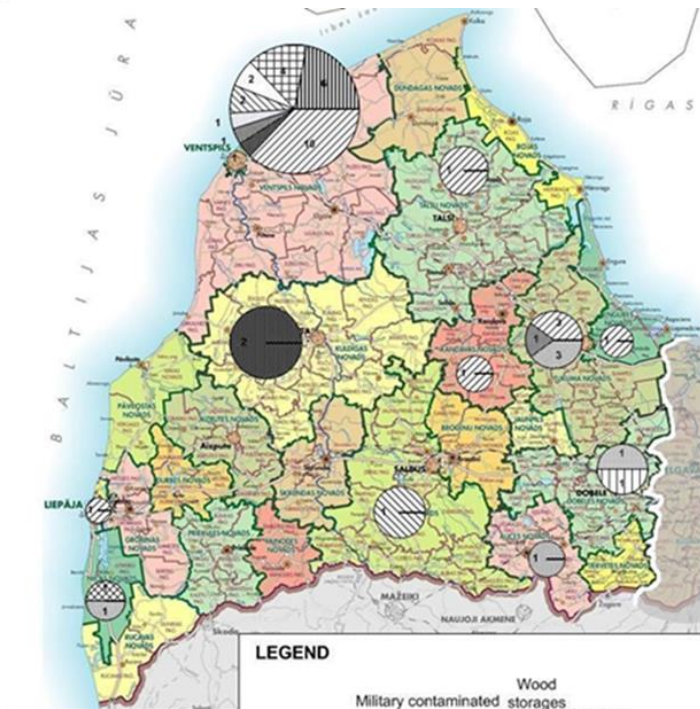
Borneu pašvaldības piemērs



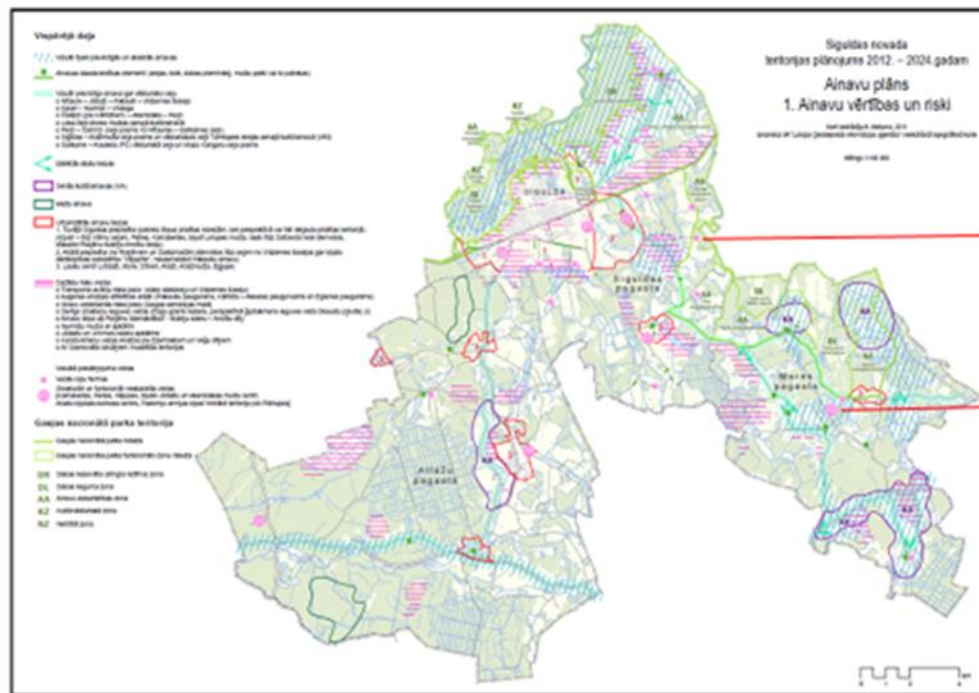




Prakse Latvijā



Piemērs (2)



Neizmantotas bijušo lopu fermu teritorijas

Neizmantota bijušā kolhoza centra teritorija;
Bijušo padomju armijas bāzu degradēta teritorija;

02.11.2016.

Priekšlikumi zemes un augsnes degradācijas klasifikācijas, kritēriju un novērtēšanas kārtībai



Daugavpils novada stāsts

Lauksaimnieciskās pārstrādes un ražošanas zonu publiskās infrastruktūras izveide Daugavpils novada pašvaldības teritorijā, degradēto rūpniecisko teritoriju revitalizācija. Radītās darbavietas - 30. Piesaistītas investīcijas jaunu ražošanas formu attīstīšanai. Degradēto teritoriju platību samazinājums, kā rezultātā tika uzlabota publiskā infrastruktūra - ~2,7 ha

Projekts tika īstenots **5.6.2.** specifiskā atbalsta mērķa ietvaros.

Ražošanas telpas ar noliktavu 345.4 m² platībā SIA "Lattex D" iznomās uz 10 gadiem





Ludzas lina fabrikas teritorijas pārvērtības

Latvijas Lauksaimniecības universitāte (LLU) sadarbībā ar Ludzas novada pašvaldību, Lietuvas Ignalinas un Kupišķu rajonu pašvaldībām piedalījās Eiropas Savienības strukturālo un investīciju fondu mērķa „Eiropas teritoriālā sadarbība 2014.-2020.gadam Eiropas Reģionālās attīstības fonda atbalsta programmas Latvijas – Lietuvas **pārrobežu** sadarbības konkursā, iesniedzot projektu “Inovatīva degradēto teritoriju reģenerācija pārrobežu reģionu ilgtspējīgai attīstībai (BrownReg)”



Interreg

Latvija-Lietuva

European Regional Development Fund



EUROPEAN UNION



EUROPEAN UNION





Dzīvot tīrā vidē ir cilvēka pamattiesības!

Latvijas Republikas Satversmes 115.pants nosaka valsts aizsardzību ikviena tiesībām **dzīvot labvēlīgā vidē**, sniegt ziņas par vides stāvokli un rūpēties par tās saglabāšanu un uzlabošanu.

Lai mums izdodas!

