



Vides aizsardzības un
reģionālās attīstības
ministrija

Jūras telpiskais plānojums – kā šis dokuments varētu ietekmēt gliemeņu audzēšanas biznesu?

Kristīne Kedo
Telpiskās plānošanas politikas
nodaļas vadītāja

Rīga, 15.09.2017.



Vides aizsardzības un
reģionālās attīstības
ministrija

Kas ir jūras plānojums?

Vadlīniju rakstura nacionāla līmeņa ilgtermiņa teritorijas attīstības plānošanas dokuments, kurā rakstveidā un grafiski noteikta jūras atļautā izmantošana un izmantošanas nosacījumi

- Šobrīd projekts, plānots apstiprināt 2018.gadā



Vides aizsardzības un
reģionālās attīstības
ministrija

Kāds ir jūras plānojuma mērķis?

- ✓ Līdzsvarot vides, sabiedrības un tautsaimniecības intereses un sekmēt jūras telpas ilgtspējīgu attīstību, atļaujot vai ierobežojot konkrētas rīcības jūrā un piekrastē.
- ✓ Izstrādes laikā saskaņot valsts institūciju un vietējo pašvaldību intereses



Vides aizsardzības un
reģionālās attīstības
ministrija

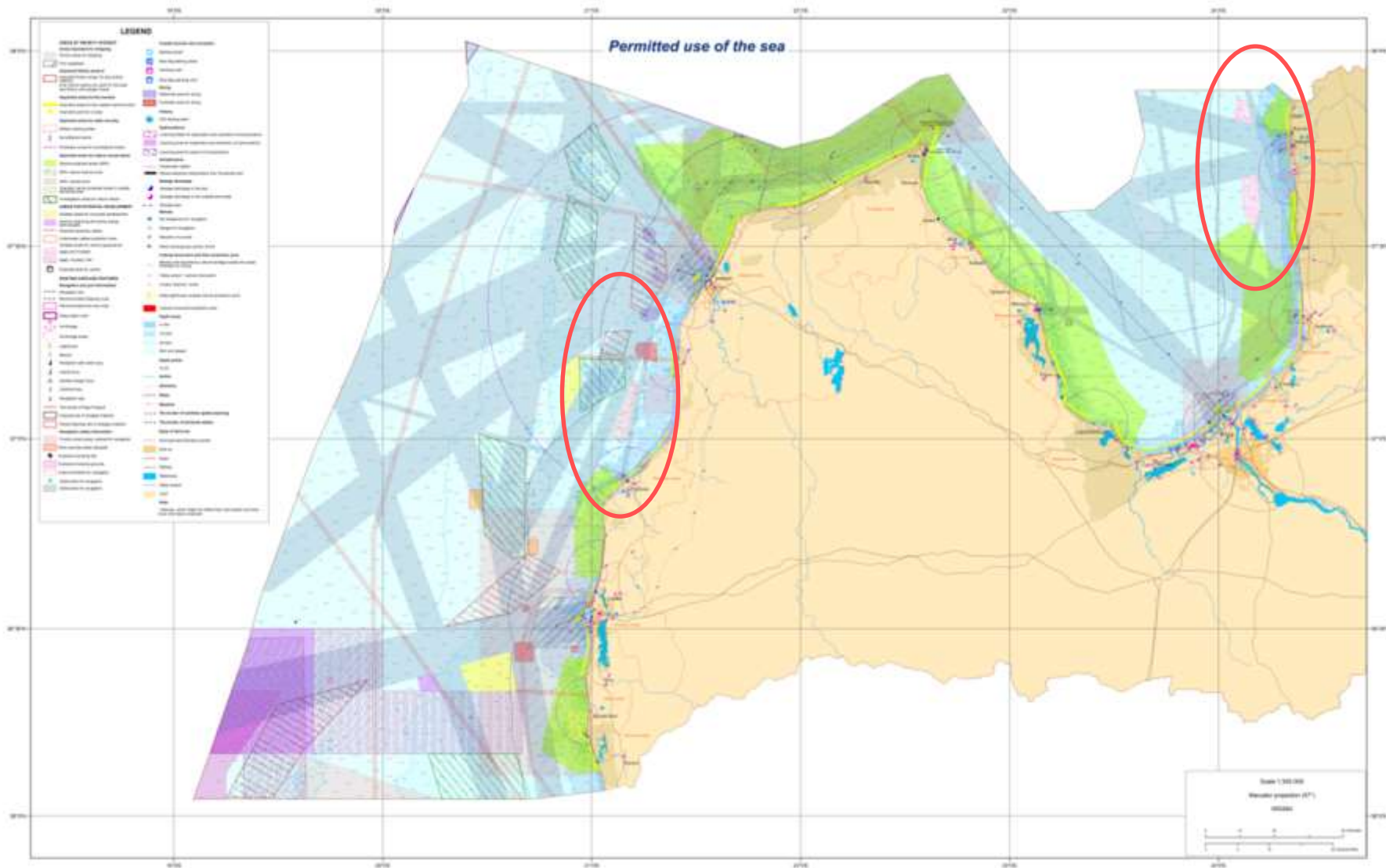
Teritorijas akvakultūru izvietošana:

Jūras plānojums nosaka divas prioritārās teritorijas akvakultūru izvietošana Rīgas līcī- tikai aļģu un gliemeņu akvakultūrai un vienu Baltijas jūras daļā – zivju, aļģu un gliemeņu akvakultūrai.

Izvērtējumu veikuši BIOR eksperti



Vides aizsardzības un reģionālās attīstības





Vides aizsardzības un
reģionālās attīstības
ministrija

Jūras akvakultūras attīstību noteicošie vides apstākļi

- Latvijas apstākļiem atbilstošākā būtu lašveidīgo zivju akvakultūra - piemērotākās teritorijas ir Baltijas jūras atklātajā daļā, kas nodrošina samēra stabilu temperatūras un skābekļa koncentrācijas režīmu un ūdens sāļumu ne zemāku par 8 promilēm.
- Aļģu un gliemeņu audzēšanai atbilstošs temperatūras un skābekļa koncentrācijas režīms ir gan Rīgas līcī, gan Baltijas jūrā, tomēr nav piemērota Rīgas līča dienvidu daļa, kur ūdens sāļums ir zem akvakultūrai piemēroto sugu fizioloģiskās izturības robežas.



Vides aizsardzības un
reģionālās attīstības
ministrija

Jūras akvakultūras ietekme uz vidi

- Būtisku negatīvu ietekmi uz vidi rada **zivju akvakultūra atklātos sprostos**, jo audzēšanas procesā lietotā un neizmantotā zivju barība, vielmaiņas galaprodukti un medikamenti palielina jūras eitrofikācijas slogu un ietekmē dabīgās populācijas. **Nav pieļaujama Rīgas līcī!**
- Akvakultūras fermas, īpaši gliemeņu akvakultūra, var radīt arī negatīvu ietekmi uz migrējošo putnu (kākauļa, melnās un tumšās pīles, melnā alka) ziemošanas vietām. **Nemot vērā minētās vides ietekmes, akvakultūras fermas nav ieteicamas piekrastes ūdeņos, zonā līdz 20 m dziļumam.**



Vides aizsardzības un
reģionālās attīstības
ministrija

Jūras akvakultūras ietekme uz citām jūras izmantošanas interesēm

- Akvakultūras fermas jāizvieto **ārpus kuģošanai prioritārām zonām**, kā arī ostu teritorijām un grunts novietnēm
- Akvakultūras laukumus nedrīkst noteikt **teritorijās, kas ir īpaši nozīmīgas zvejai**, potenciāli attīstāmās **jūras teritorijas viļņu enerģijas ieguves tehnoloģiju izpētei**, kā arī teritorijās, kas potenciāli varētu būt **nozīmīgas minerālresuru ieguvei**.
- Akvakultūras ražotnes **tehniski iespējams ierīkot vēja parku teritorijās**, ja vien to pieļauj uz konkrētiem laukumiem izsniegto licenču nosacījumi.



Vides aizsardzības un
reģionālās attīstības
ministrija

Paldies par uzmanību!

