

KURŠU ĶĒNIŅI VĒSTURES NOTIKUMU GAISMĀ

Projekts "Starptautiskais tūrisma maršruts
"Baltu ceļš"", LLI-187.



Interreg

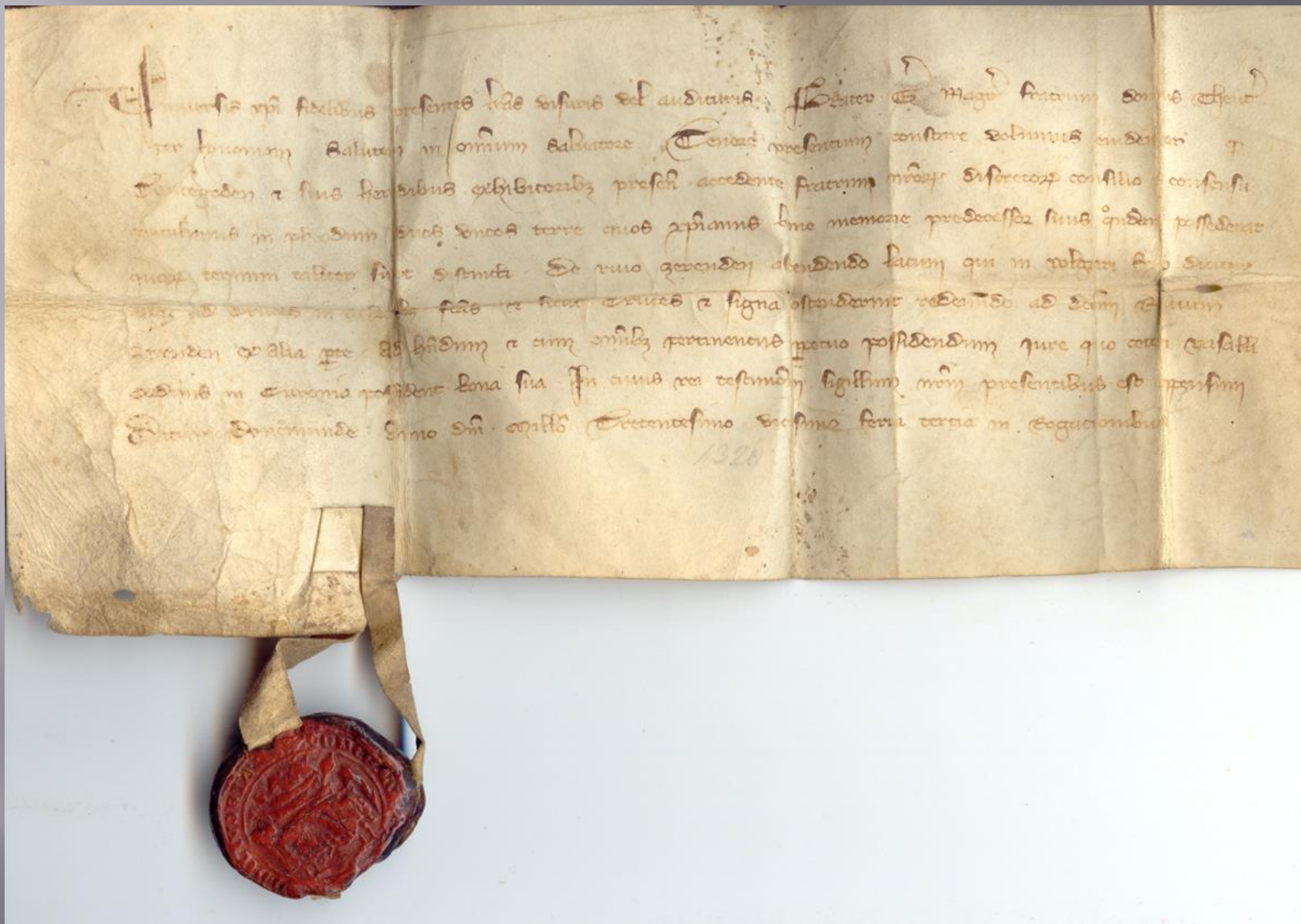
Latvija-Lietuva

Eiropas Reģionālās attīstības fonds

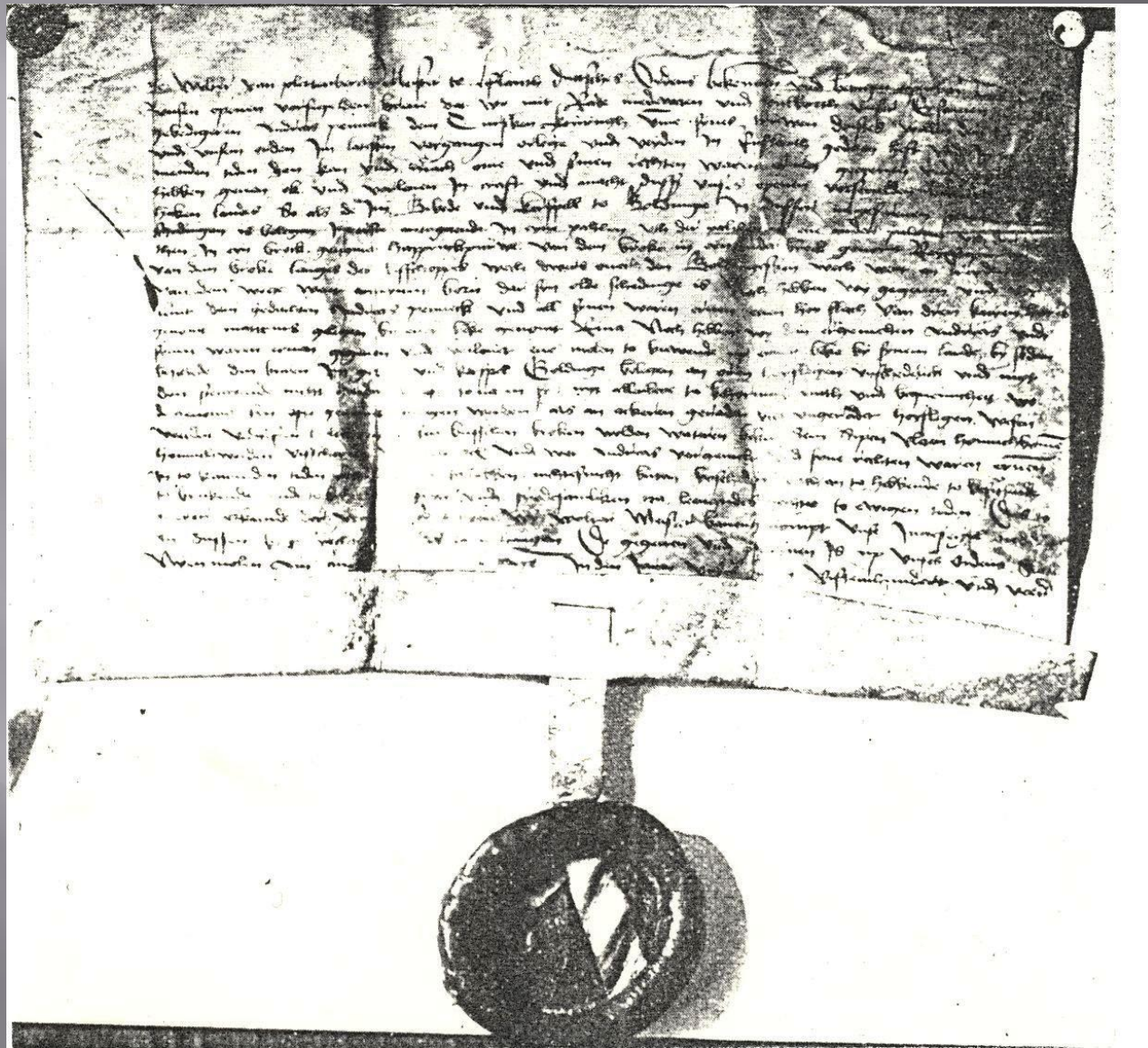


EIROPAS SAVIENĪBA

Agris Dzenis
Turlava, 09.11.2018.



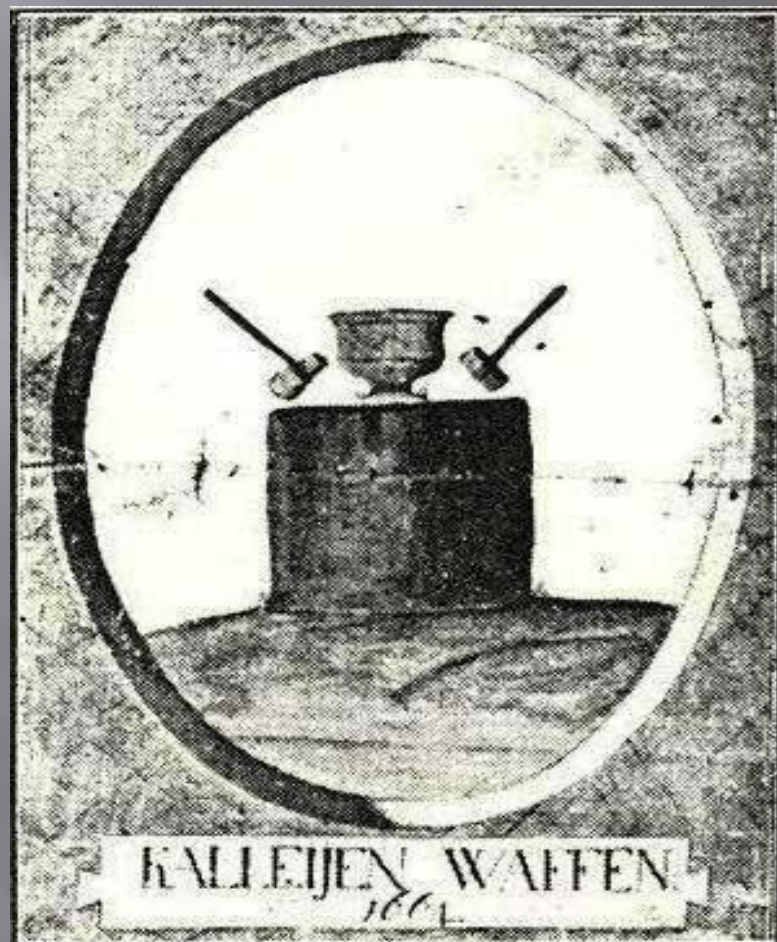
Senākā kōniņu lēņa grāmata, ko Tontegodem devis Livonijas ordeņa
mestrs Gerhards no Jokes 1320. gadā. Kuldīgas novada muzejs.



Mestra Voltera no Pletenbergas lēņa grāmata kuršu ķoniņam Andrejam Penikim. 1504. gads. Latvijas Nacionālais vēstures muzejs



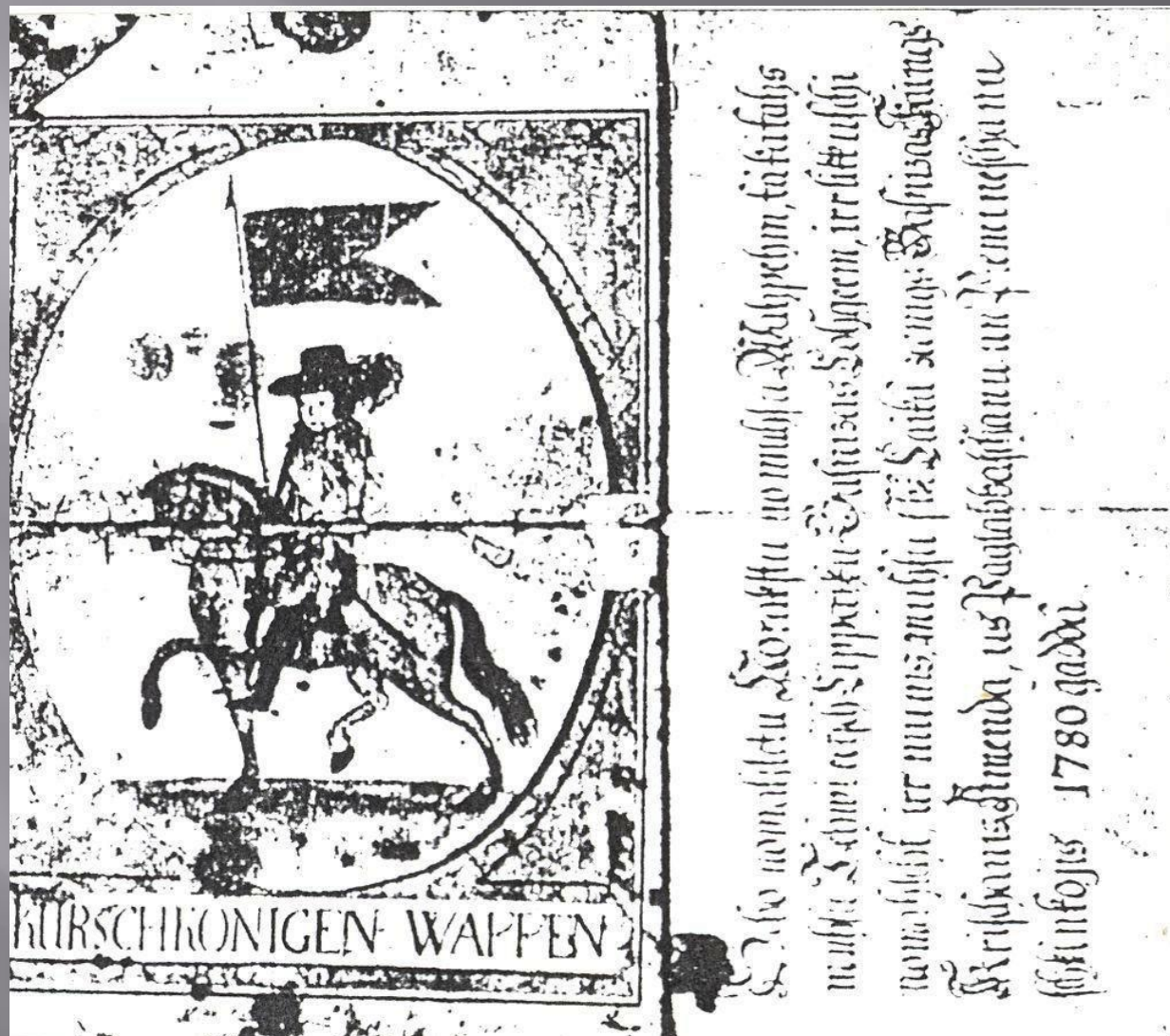
Kalēju brīvcieņa ģerbonis Lipaiņu baznīcas logā. 1664. gads.



Kalēju ciema ģerboņa glezna 1664. g.
Lipaīku baznīcas logā (Pieminekļu
valdes fotokopija n. 12561).



Ziemeļu brīvciema ģerbonis Lipaiķu baznīcas logā. 1664. gads.



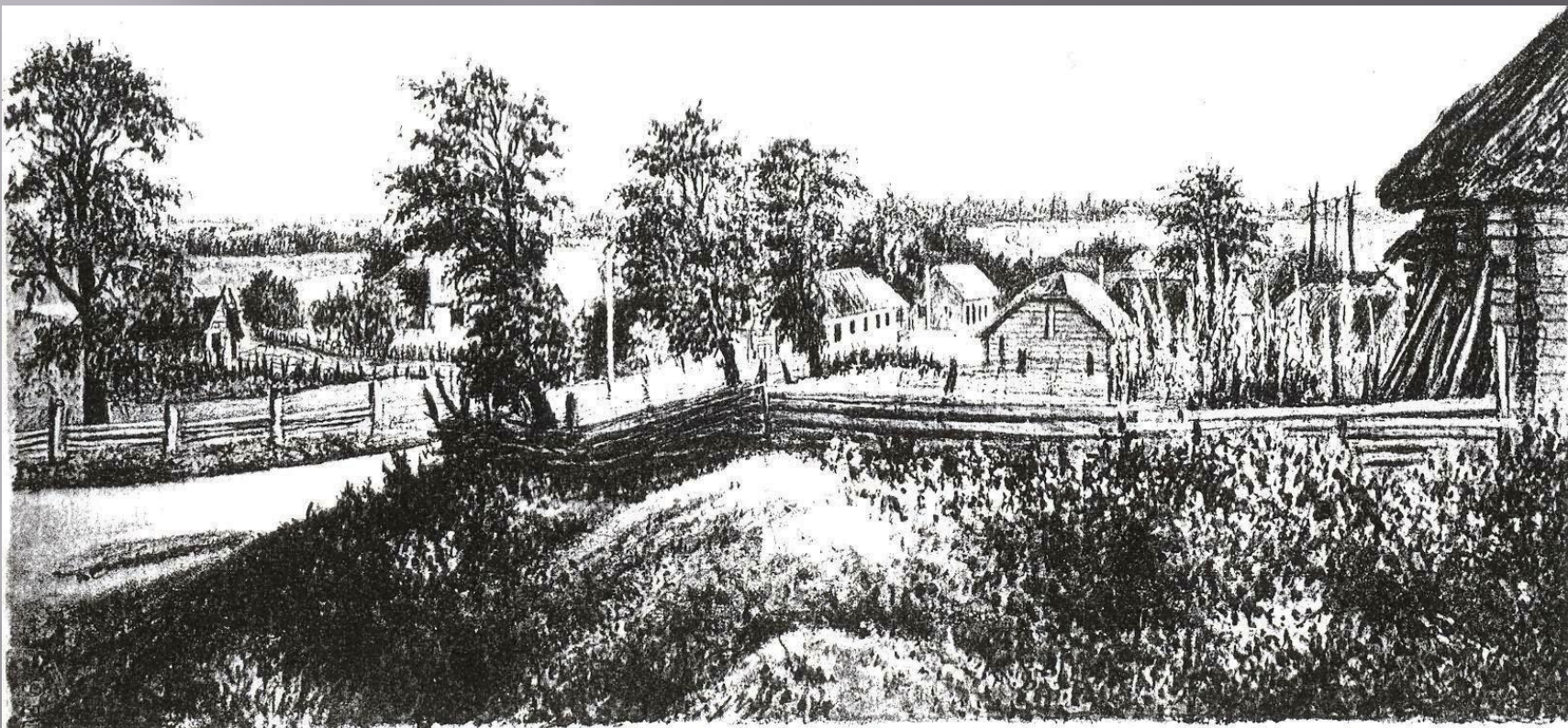
Кониņu брīvциема ģербоņa kopija. 1780. gads. Latvijas Nacionālais vēstures muzejs.



Ķoniņciema Elku birzs. 1999. gads. A. Dzeņa foto



“Peniķu kauss” no Ķoniņciema. 16.gs. *Kuldīgas novada muzejs*



*W. S. Stavenhagen
Kurschkönigen
gezeichnet 1861*

Кониңциемс. О. Штафенхәгена гравіра. 1861. гадс



Ķoniņciema burmeistara sieva un dēls. F. Krūzes zīmējums. 1842. gads

Koniņu brīvcietema

burmeistara

Peniča dzimnīca

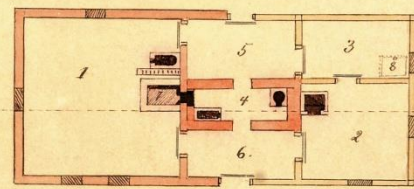
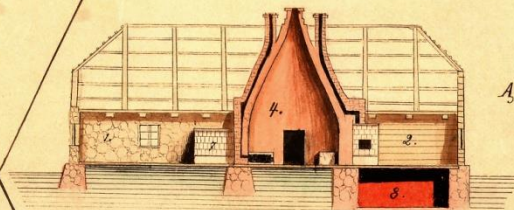
skica

Kuršmes guberņā
Kuldīgas apriņķī.

1895.

- Uzskaites numuri:
- 1) Dzīvokļa numurs
 - 2) Saimnieciskā ēka
 - 3) Kārkšs
 - 4) Kārkšs
 - 5) Kārkšs
 - 6) Kārkšs
 - 7) Kārkšs
 - 8) Kārkšs
 - 9) Kārkšs
 - 10) Kārkšs
 - 11) Kārkšs
 - 12) Kārkšs
 - 13) Kārkšs
 - 14) Kārkšs
 - 15) Kārkšs
 - 16) Kārkšs
 - 17) Kārkšs
 - 18) Kārkšs
 - 19) Kārkšs
 - 20) Kārkšs

skala: 1 : 10, 20, 30, 40, 50, 60.



- Uzskaites numuri:
- 1) Dzīvoklis
 - 2) Saimnieciskā ēka
 - 3) Saimnieciskā ēka
 - 4) Kārkšs
 - 5) Kārkšs
 - 6) Kārkšs
 - 7) Kārkšs
 - 8) Kārkšs

Mērs: 5, 10, 15, 20, 25, 30, 35, 40, 45, 50, 55, 60, 65, 70, 75, 80, 85, 90, 95, 100, 105, 110, 115, 120, 125, 130, 135, 140, 145, 150, 155, 160, 165, 170, 175, 180, 185, 190, 195, 200.

Skicējis un izstrādājis:
J. Krēslis
1895.

Koniņu brīvcietema burmeistara māja ("Lejaskāļi"). J. Krēslīņa zīmējums. 1895. gads.

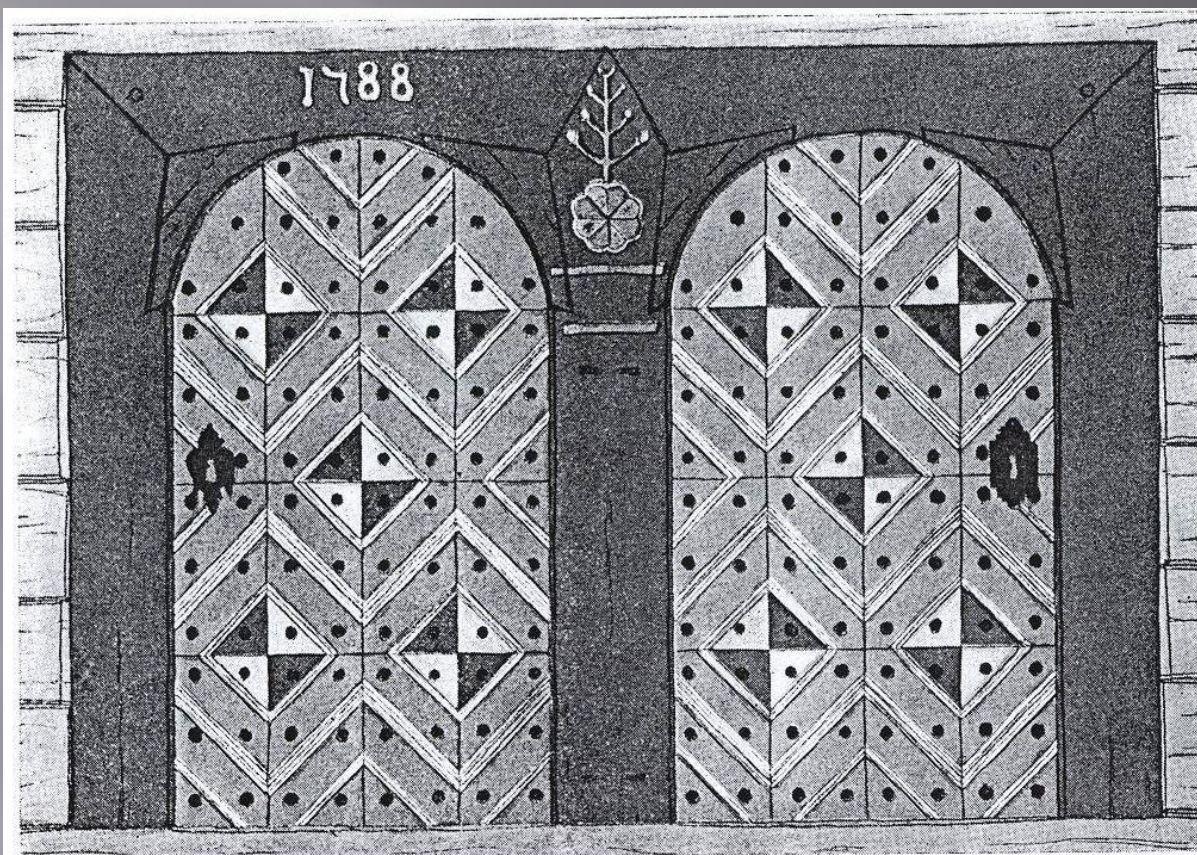


Siegel der „Könige“.

ķoniņu brīvcieņa zīmogs. 19.gs. vidus.



Клѣтиѣа Кѣониѣу ciema Dižgaiļos (pēc Pieminekļu valdes 1929. g. uzņēmuma n. 16535).



22. att. Klēts durvis Ķoniņciemā, Turlavas pag.

Materiāli par Latvijas būvniecību III. 24.

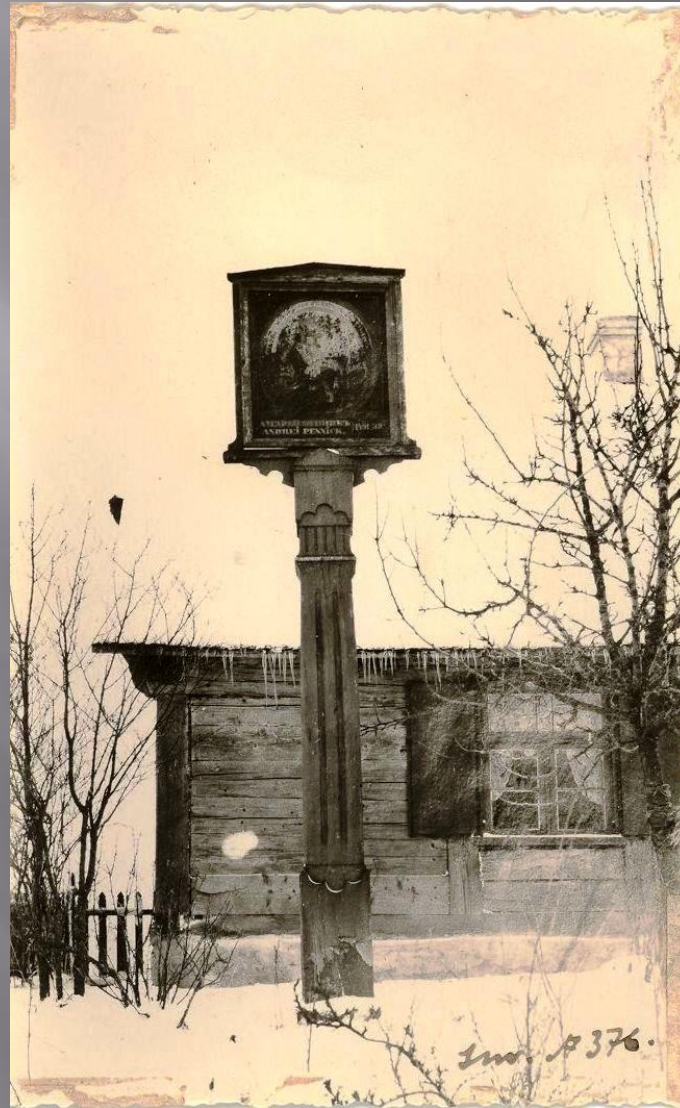
Ķoniņciema “Dižgaiļu” klēts durvis



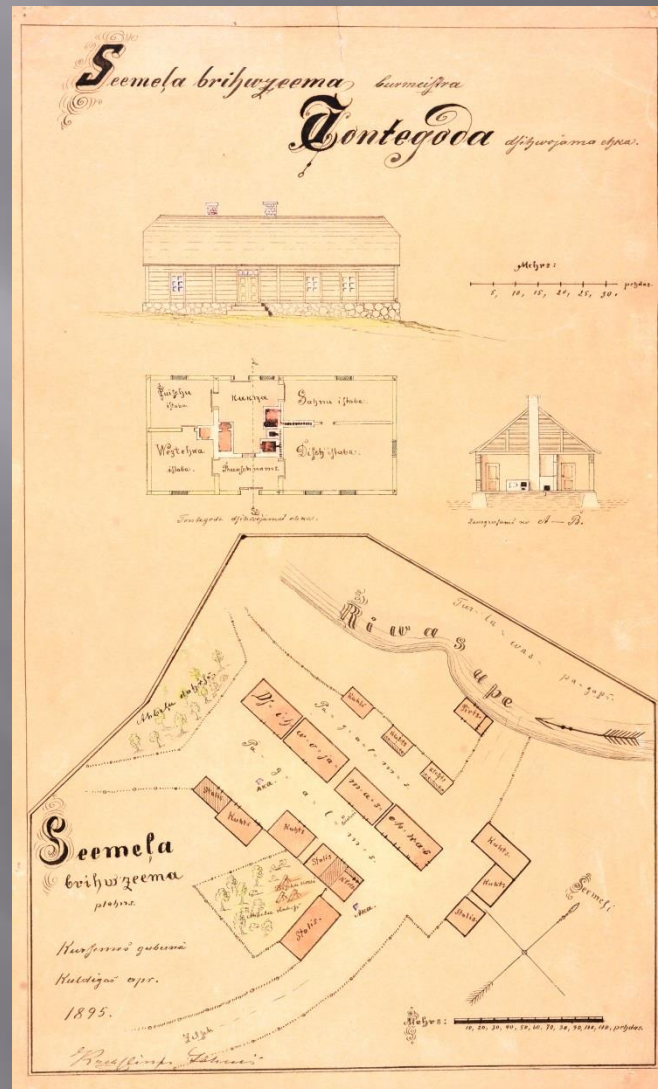
“Dižgaiļu” klēts durvis Turlavas ciematā. 2001. gads. A. Dzeņa foto



Koniņciems. 20.gs. 20.-30.tie gadi. *Kuldīgas novada muzejs*



“Peniņa stabs” Ķoniņciemā. 20.gs. 20.-30.tie gadi. *Kuldīgas novada muzejs*



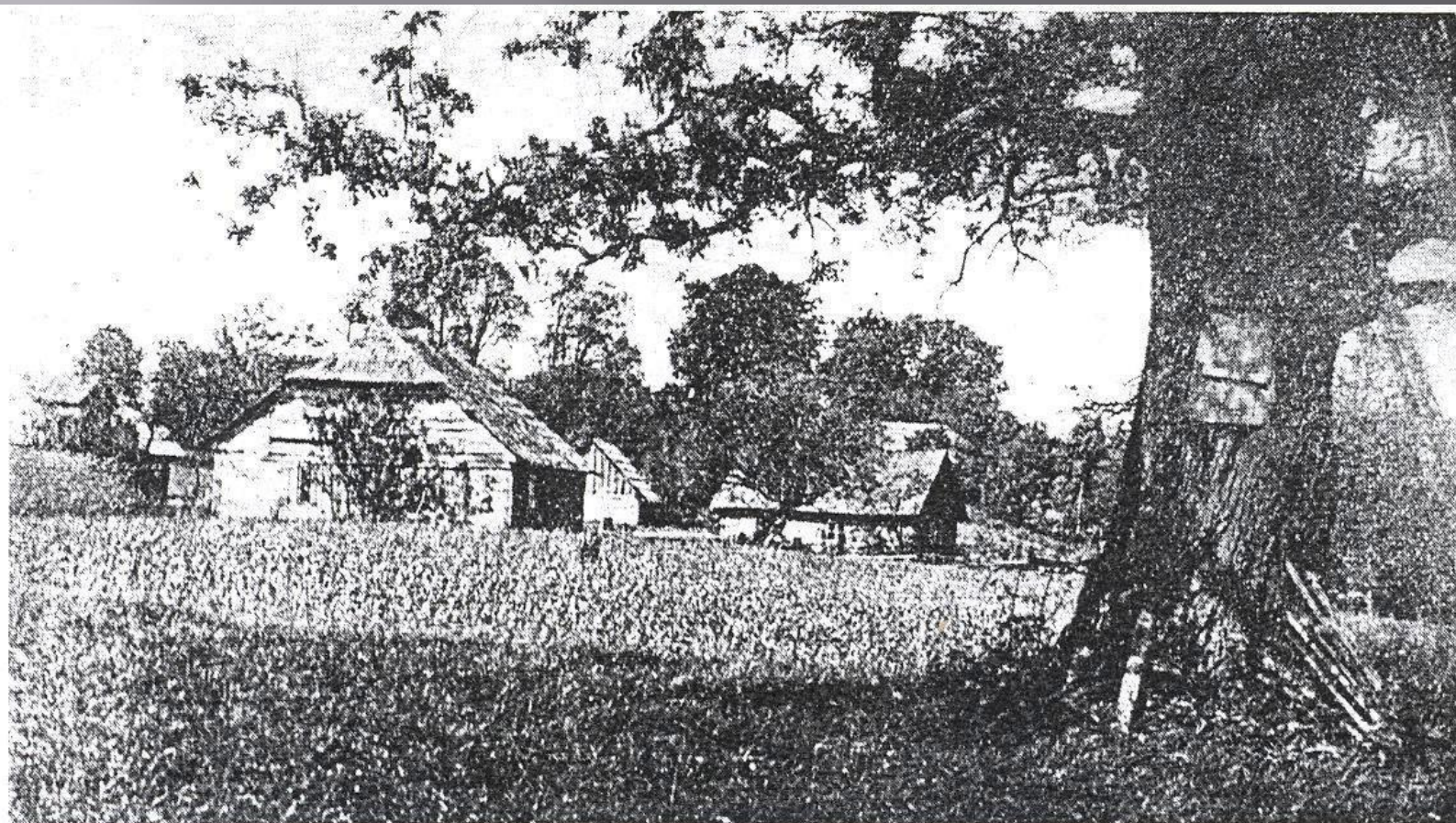
Ziemeļu brīvciema un "Laukziemeļu" dzīvojamās ēkas plāns. 1895. gads. Zīmējis J. Krēslis. Latvijas Nacionālais vēstures muzejs



Andreja Tontegodes ģimene Ziemeļu brīvciema “Laukziemeļos”.
1925. gads. *Kuldīgas novada muzejs*



Ziemeļu ciema "Laukziemeļu" dzīvojamā ēka. 1998. gads. A. Dzeņa foto



9. att. Pliķu ciems Kuldīgas apr., Turlavas pag. (Arch. iak. mat.)

Pliķu brīvciems. 1929. gads



Pliķu brīvcieņa vieta. 2001. gads. A. Dzeņa foto