

# KURŠU PILSKALNI BANDAVAS ZEMĒ

Projekts "Starptautiskais tūrisma maršruts  
"Baltu ceļš"", LLI-187.



**Interreg**

**Latvija-Lietuva**

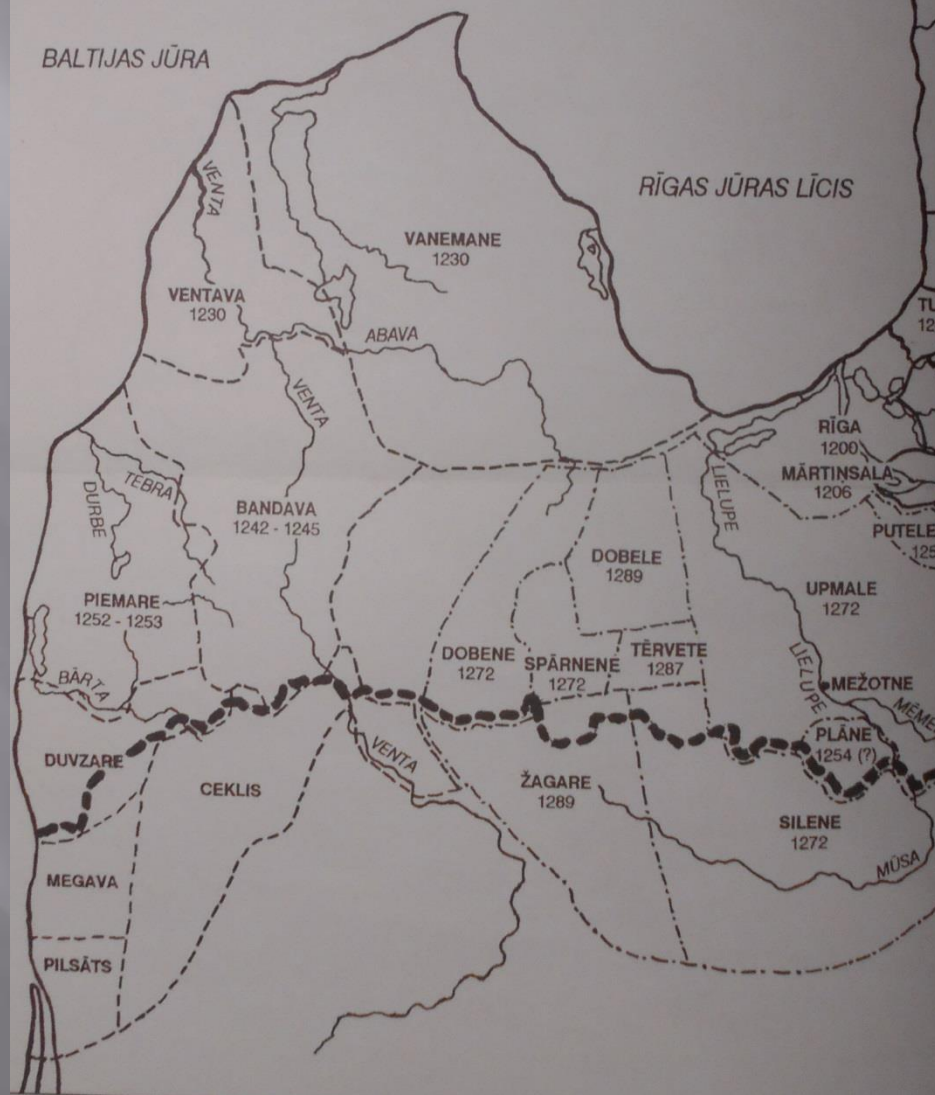
Eiropas Reģionālās attīstības fonds

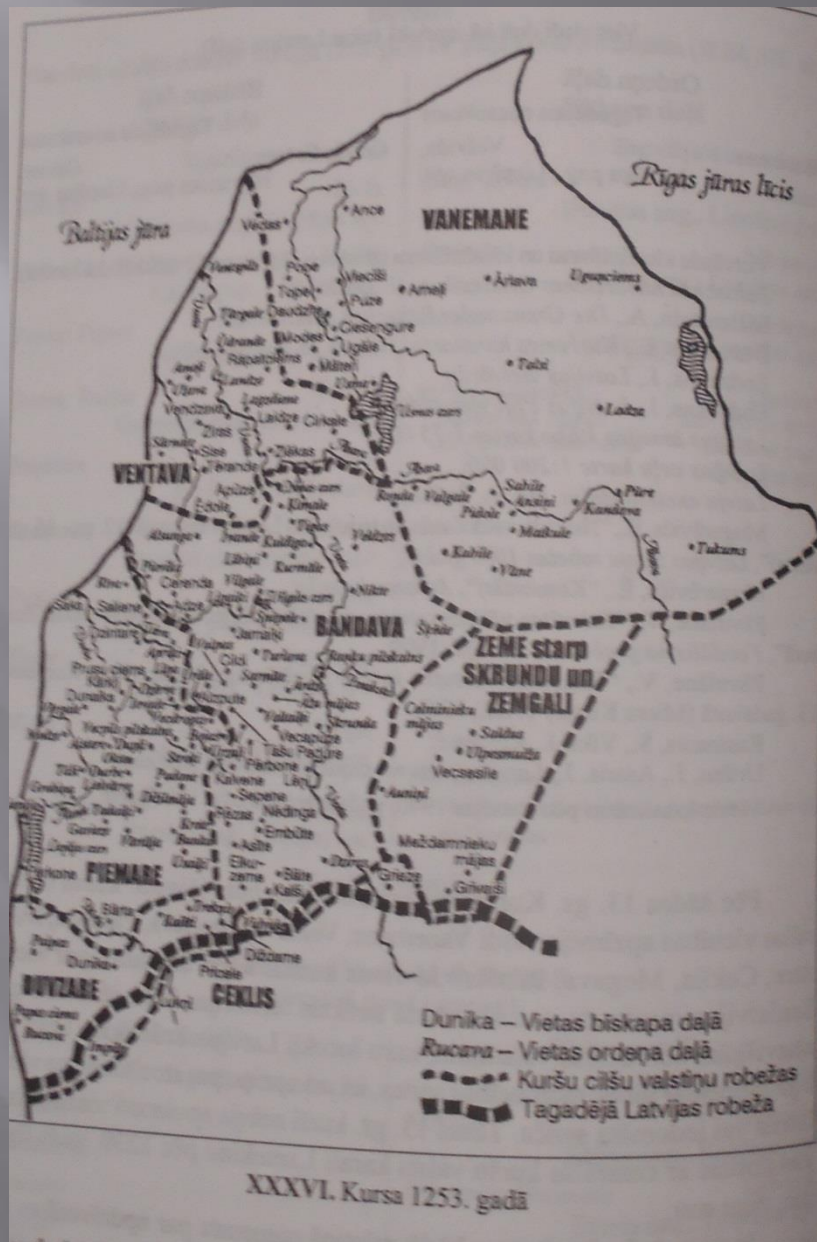


EIROPAS SAVIENĪBA

Agris Dzenis  
Kuldīga, 19.02.2019.

Senlatvija 13. gadsimta sākumā





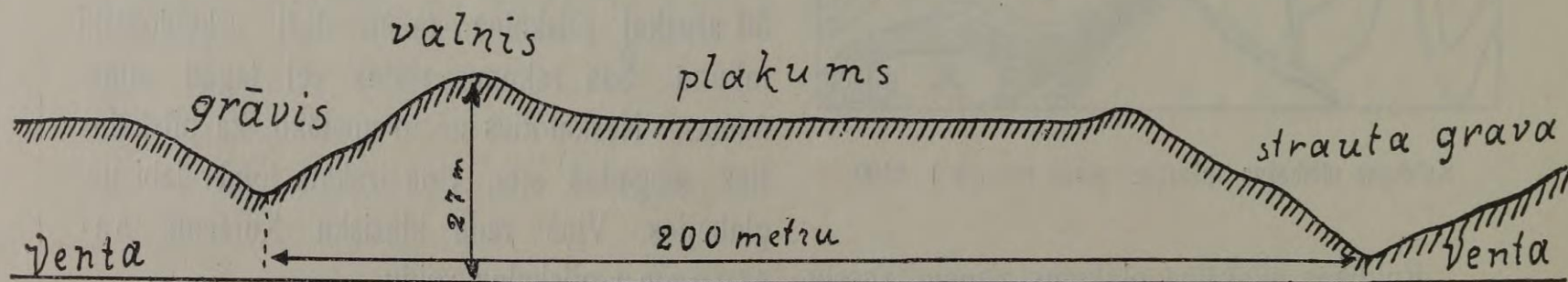
Šterns I. Latvijas vēsture 1180 – 1290 – R., 2002.



Šterns I. Latvijas vēsture 1180 – 1290 – R., 2002.



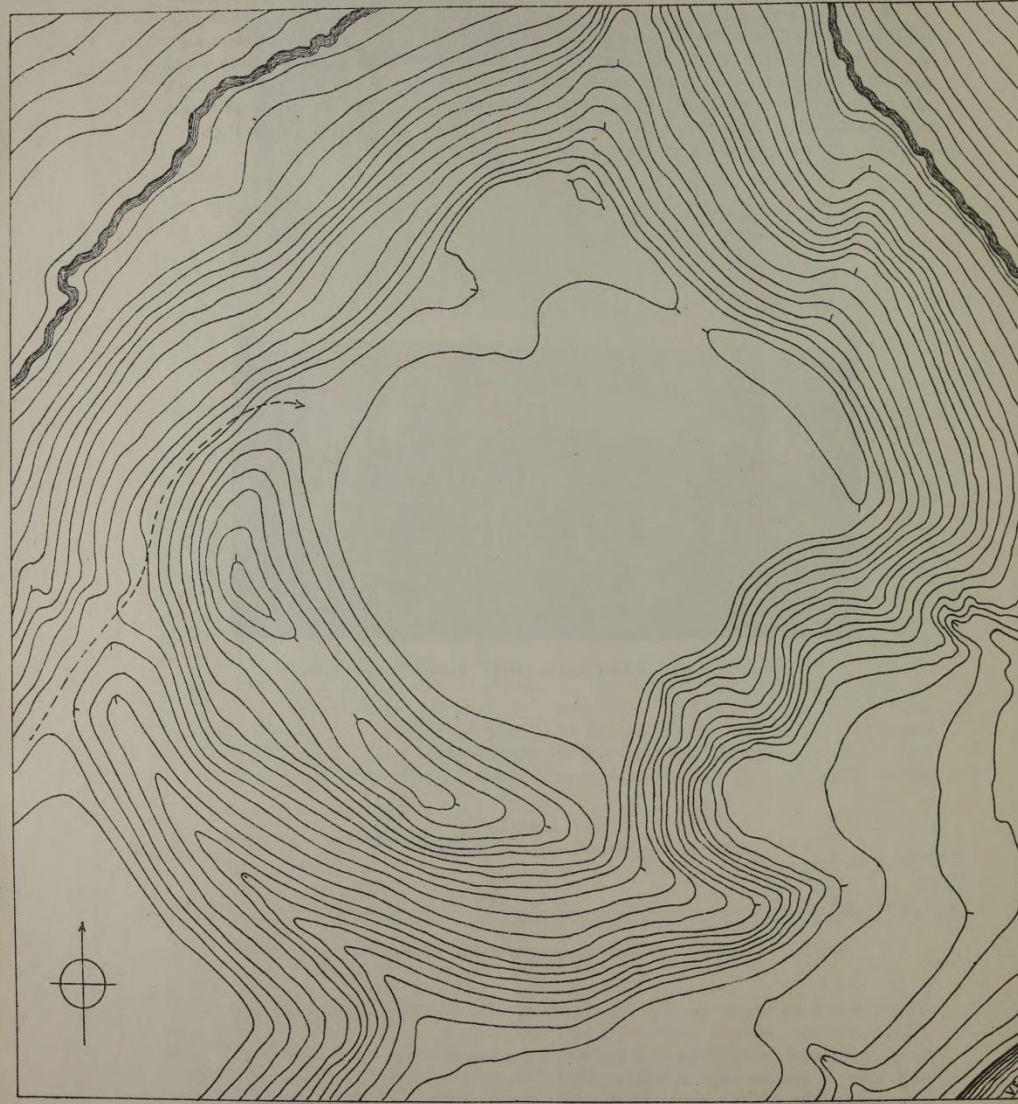
Veckuldīgas pilskalns. 20.gs. 30.-tie gadi.  
[www.latvijas-pilskalni.lv](http://www.latvijas-pilskalni.lv)



Kuldīgas pilskalna šķērsgriezums no ziemeļu-austriem uz dienvidus-rieturiem mērogā 1:1500

Kuldīgas „Pilskalna“ uzņēmums

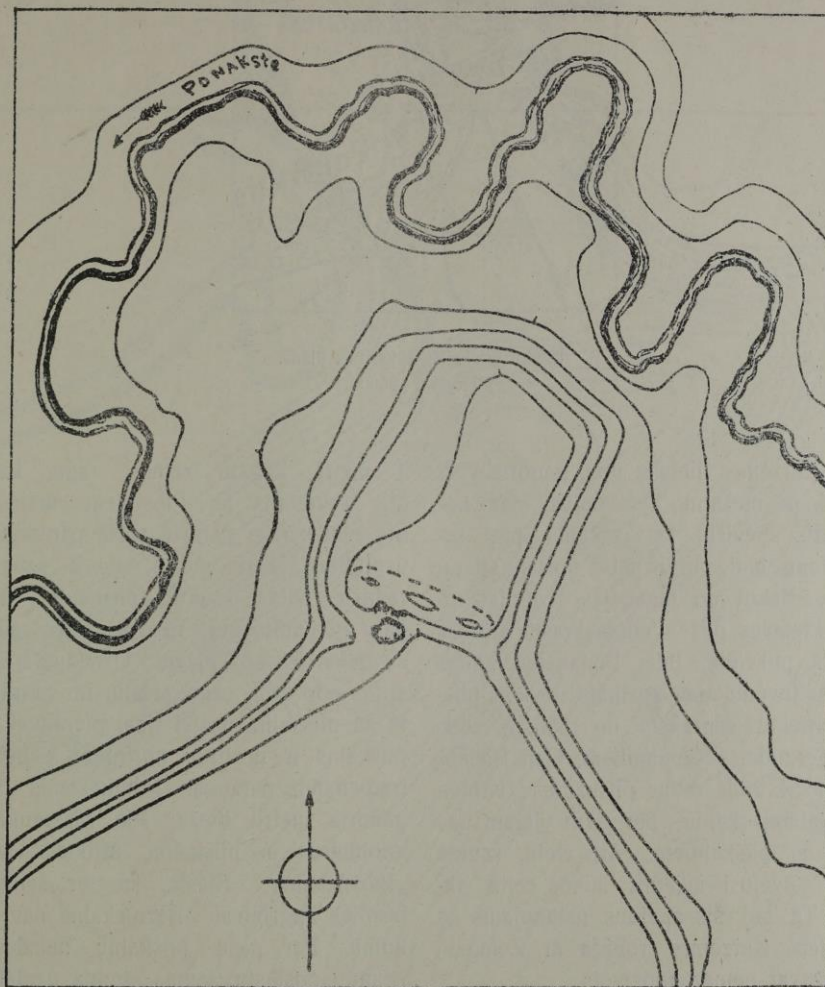
Mērogs 1:1000. Griezumu augstums = 1 mtr. Uzņemts 16. un 17. augustā 1922. g.



*Brastiņš E. Latvijas pilskalni. Kuršu zeme – R., 1923.*

„Pilskalns“ pie Raņķu muižas

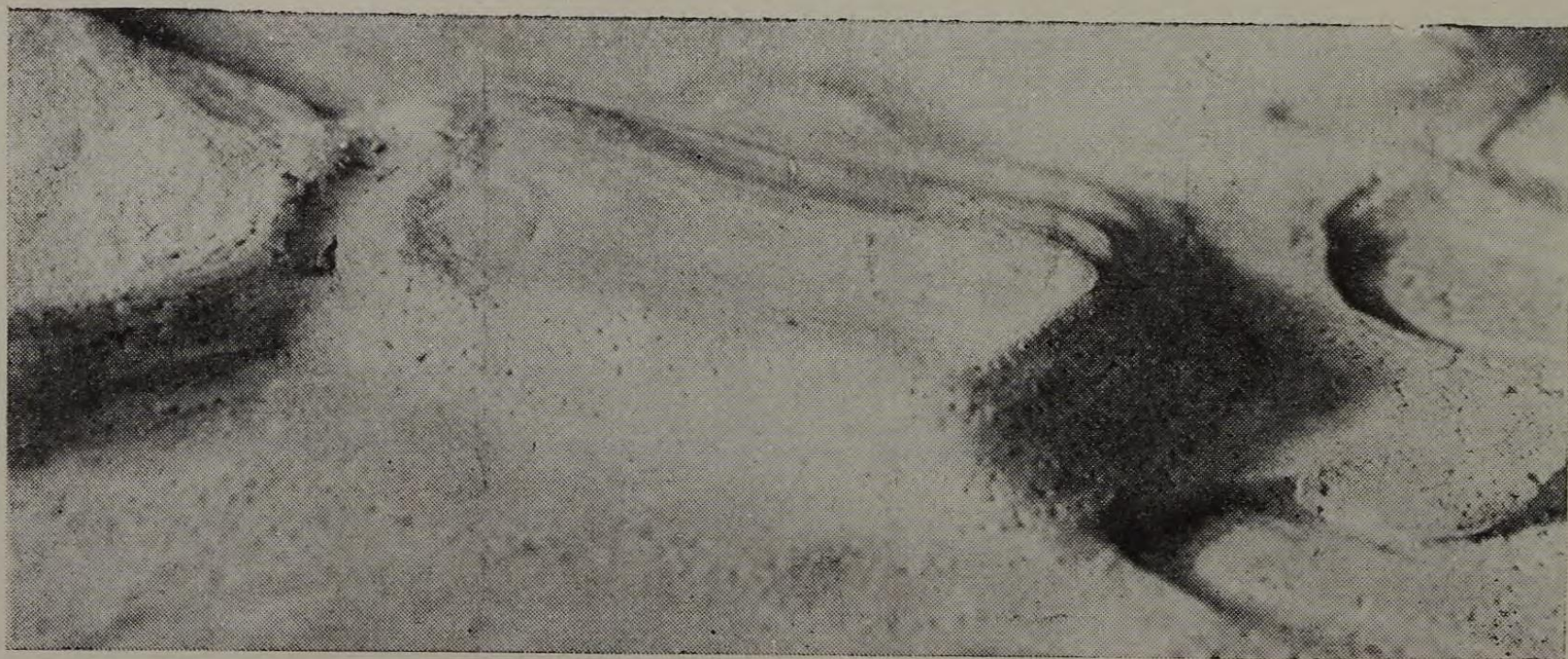
25 kilometri no Veckuldīgas pilskalna; acimuts 172°



Uzmērojuma mērogs 1:1000; griezumū augstums = 1 m. Uzmērots 9. augustā 1922. g.

*Brastiņš E. Latvijas pilskalni. Kuršu zeme – R., 1923.*

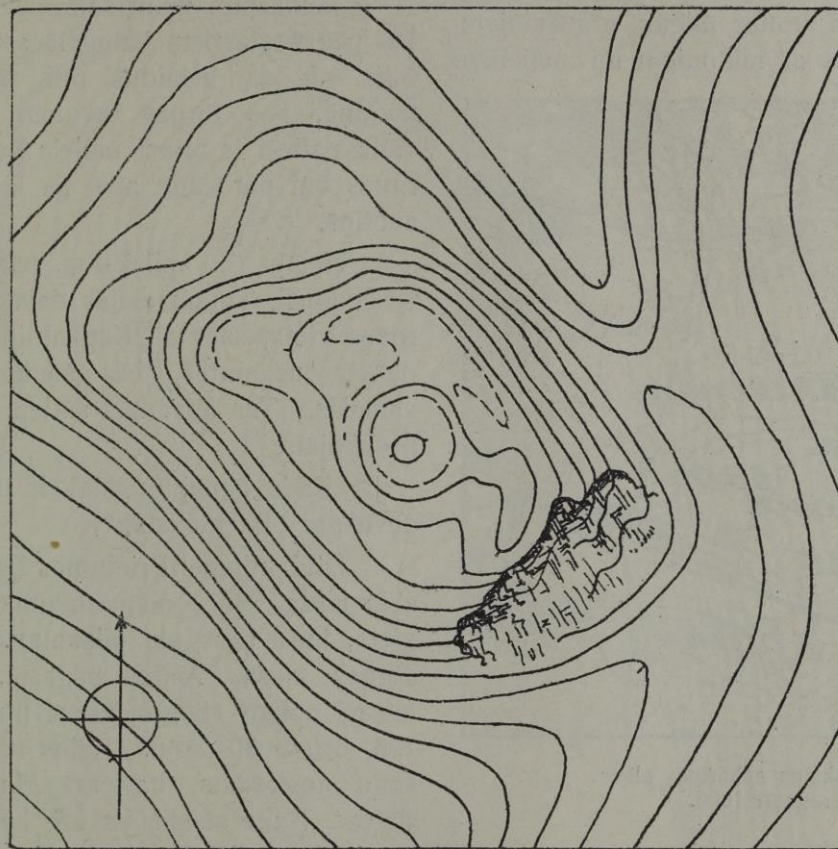




Raņķu pilskalna modelis no austrumu puses.

„Pilskalns“ pie Dzeldes muižas

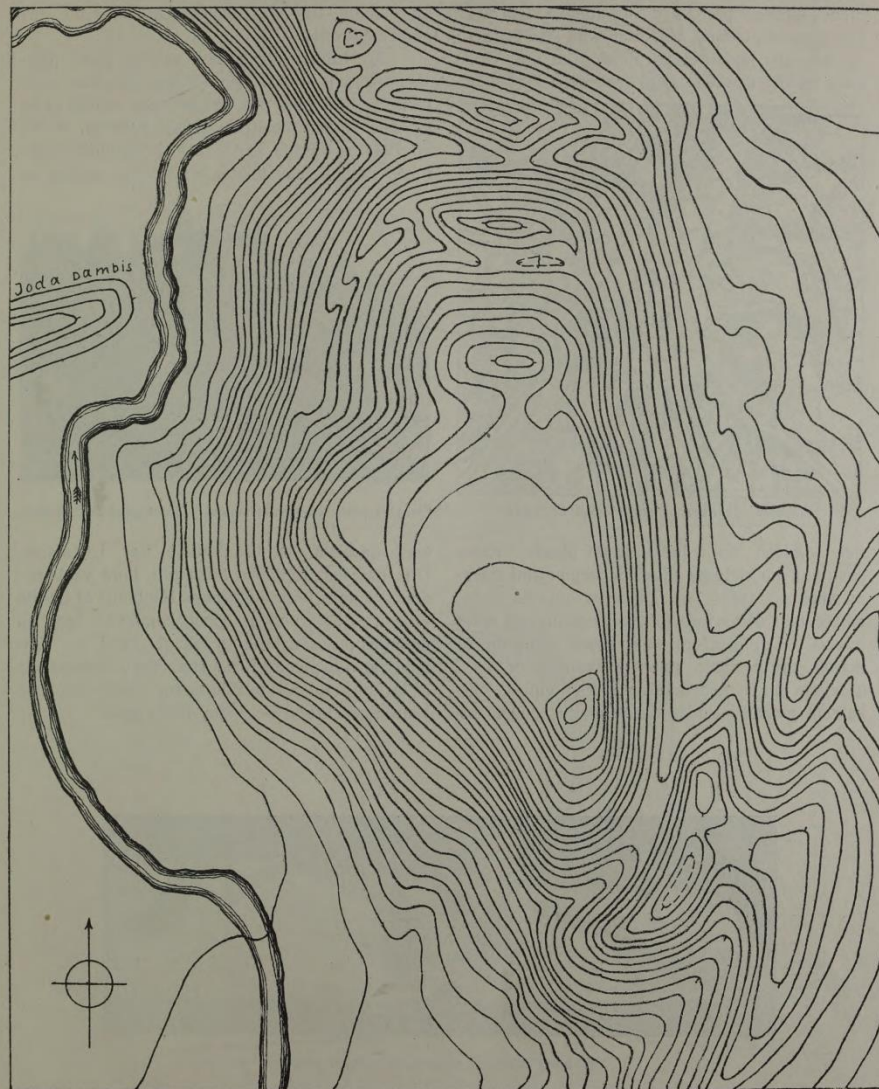
50 kilometru no Veckuldīgas pilskalna; acimuts 189°



*Brastiņš E. Latvijas pilskalni. Kuršu zeme – R., 1923.*

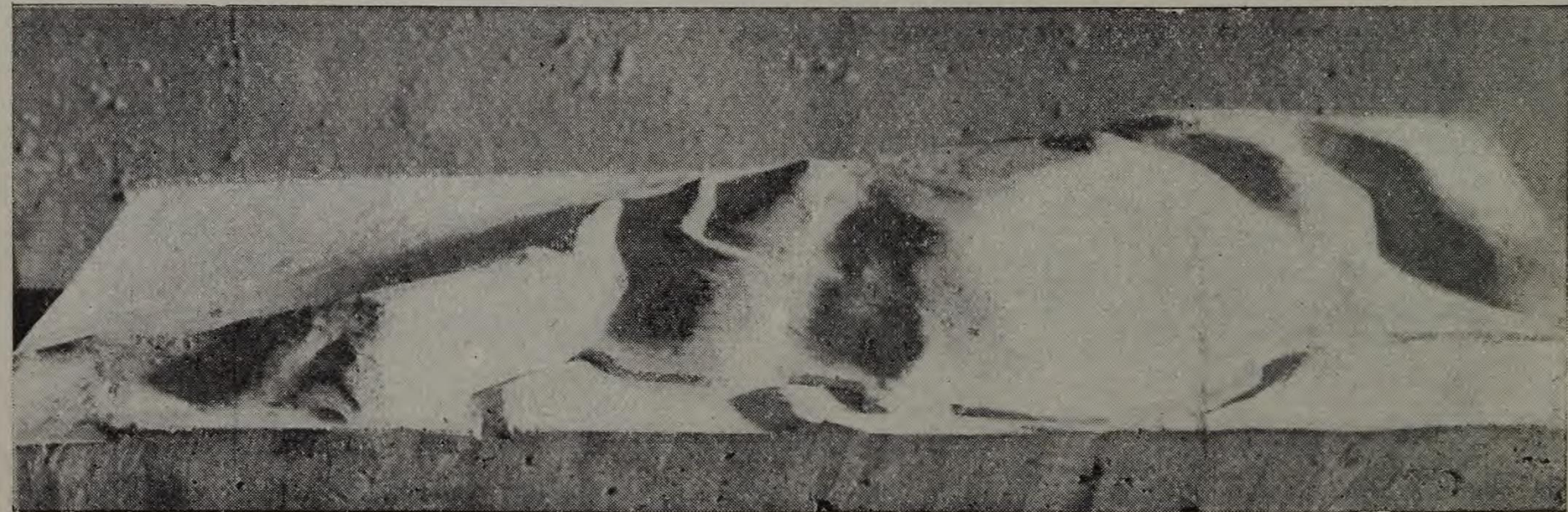
„Pilskalns“ pie Embotes muižas

56 kilometru no Veckuldīgas pilskalna; acimuts 190°



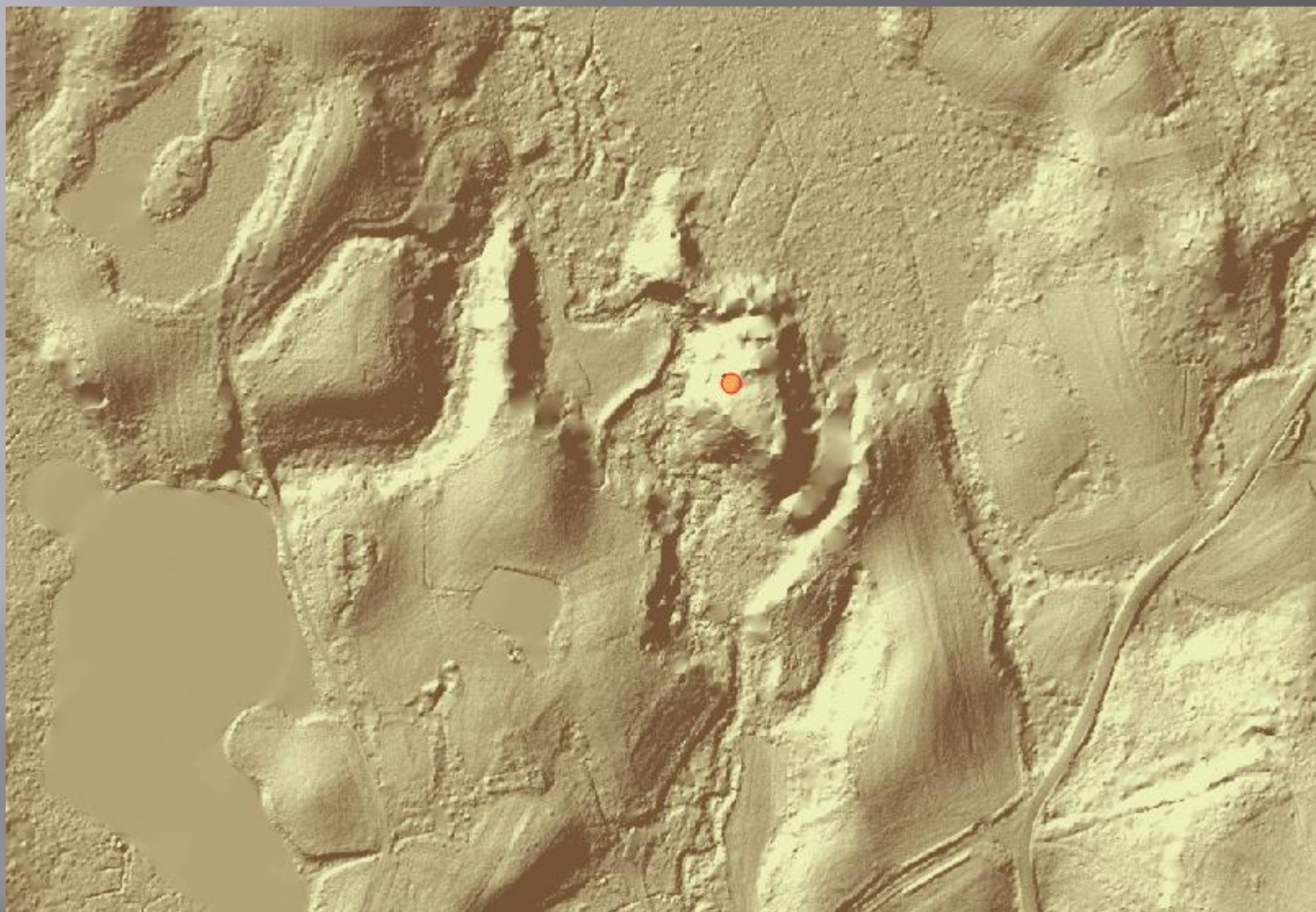
Uzmērojuma mērogs 1:1000; griezumū augstums = 1 m. Uzmērots 27. jūnija 1922. g.

*Brastiņš E. Latvijas pilskalni. Kuršu zeme – R., 1923.*

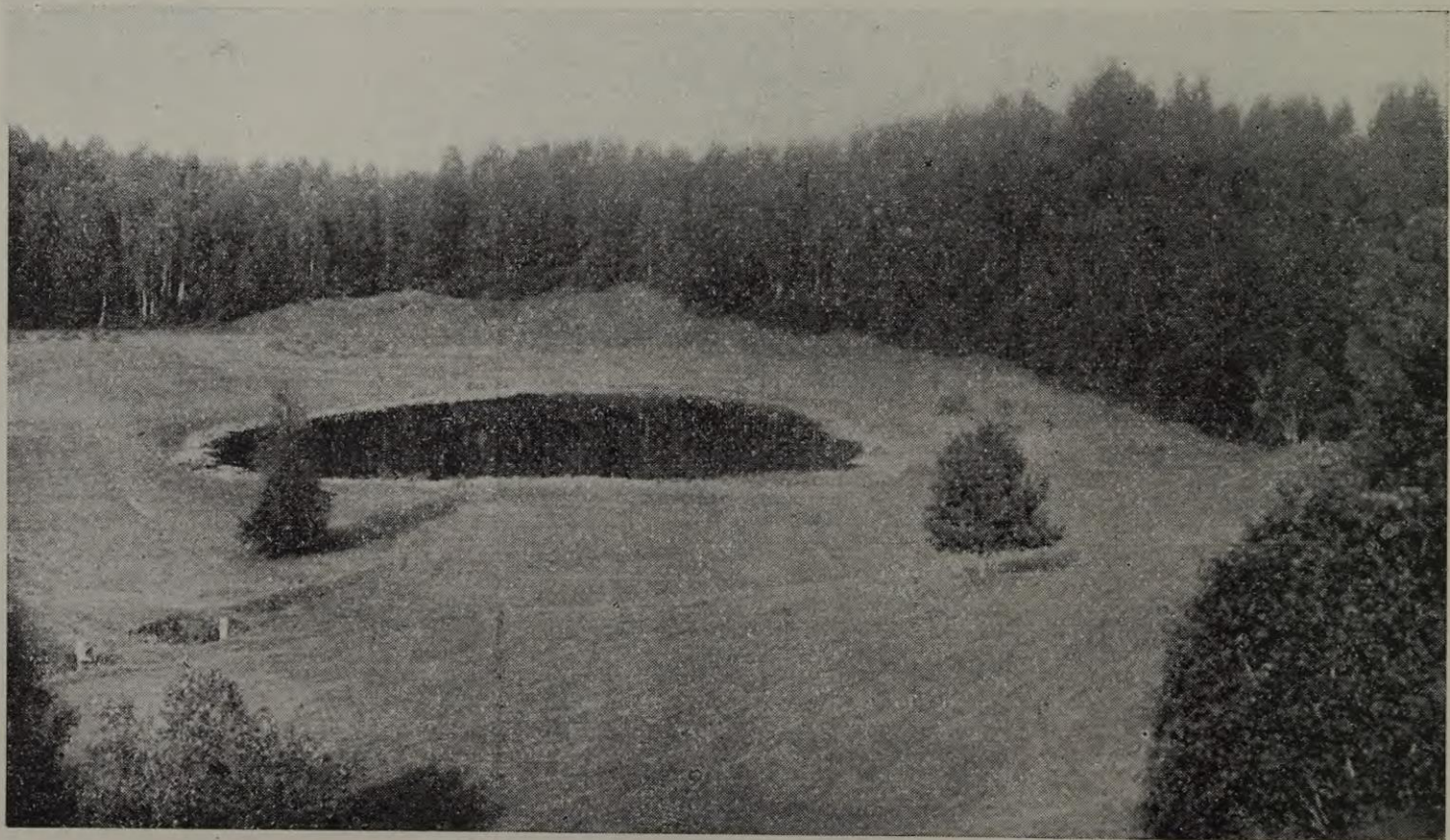


Embotes pilskalna modelis no rietumu puses.

*Brastiņš E. Latvijas pilskalni. Kuršu zeme – R., 1923.*



[www.latvijas-pilskalni.lv](http://www.latvijas-pilskalni.lv)



Skats no Turlavas pilskalna uz „Bezdzibeni“.

*Brastiņš E. Latvijas pilskalni. Kuršu zeme – R., 1923.*



KUNDU PILSKALNS-VIENS NO AUGSTĀKA ŽIEN (28m) JUNĀ LĀKA ŽIENĀS <sup>h</sup> /KURSU  
PILSKALNIEM, TĀ AIZSARGĀ ELĒS GRĀVA-DZĪLA IEPLĀKA AR PURVAINIEM  
EZERIEM. TĒIKA VĒSTA, KA VIASOTNĒ BIĒIS CAURUMS, KUR HUIŽKUNGS VIKS  
BEZDIBENĀ REDZĒ JIS SUDABĀ PĀKĀVU UN CIRVITREĒS ZINKĀRIBAS DZĪTS,  
LĀIDIS LEJĀ SAITĒ IE SIETU KĀL PONI, BET TĀ TUR PRĀZUDUSI.