

KURŠU KULTŪRAS IZCELSME UN ATTĪSTĪBA ARHEOLOGA SKATĪJUMĀ: IZPĒTES VĒSTURE UN GALVENIE SECINĀJUMI



Jānis Asaris

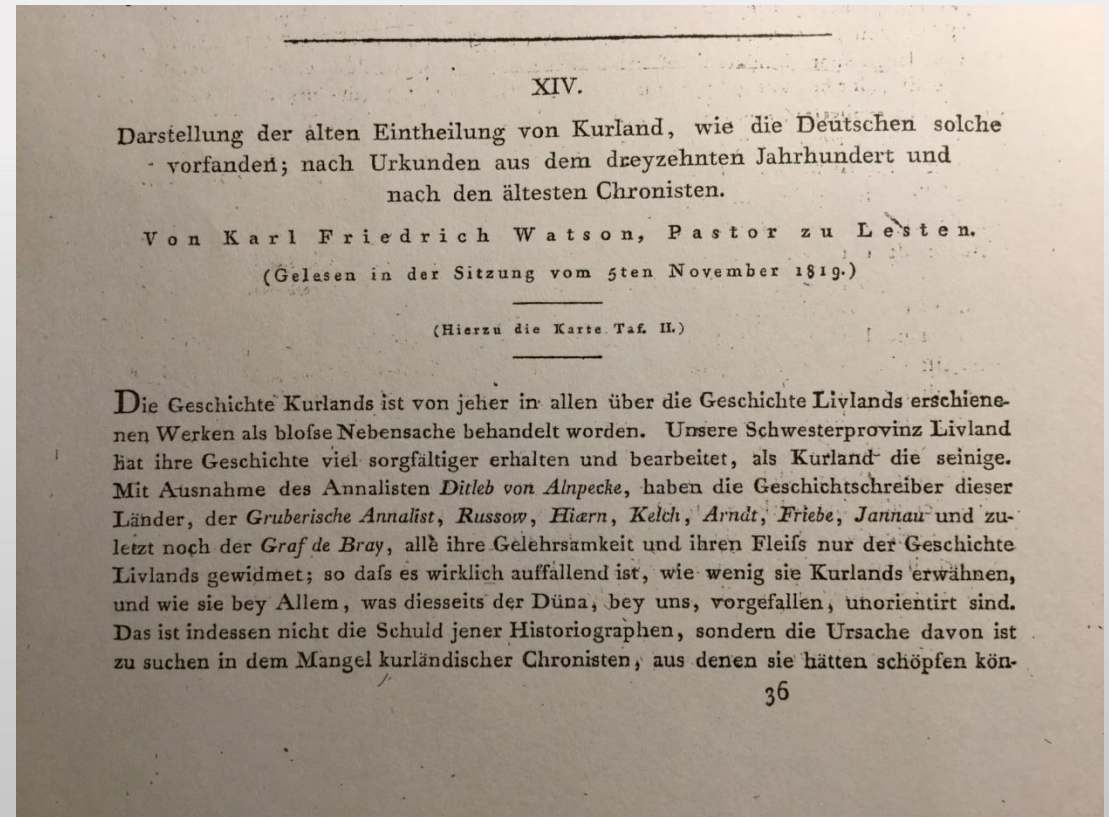
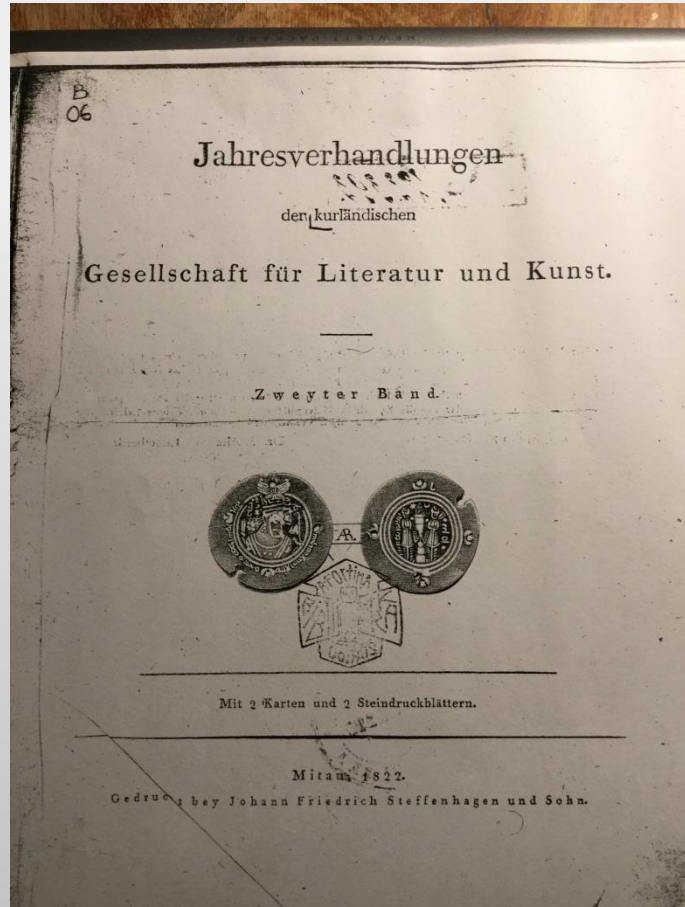
Semināru cikls «Kurši. Tūrisma produktu veidošanas» Seminārs «Sadarbība. Klientorientēts tūrisma pakalpojums»

Sabile
14.03.2019.

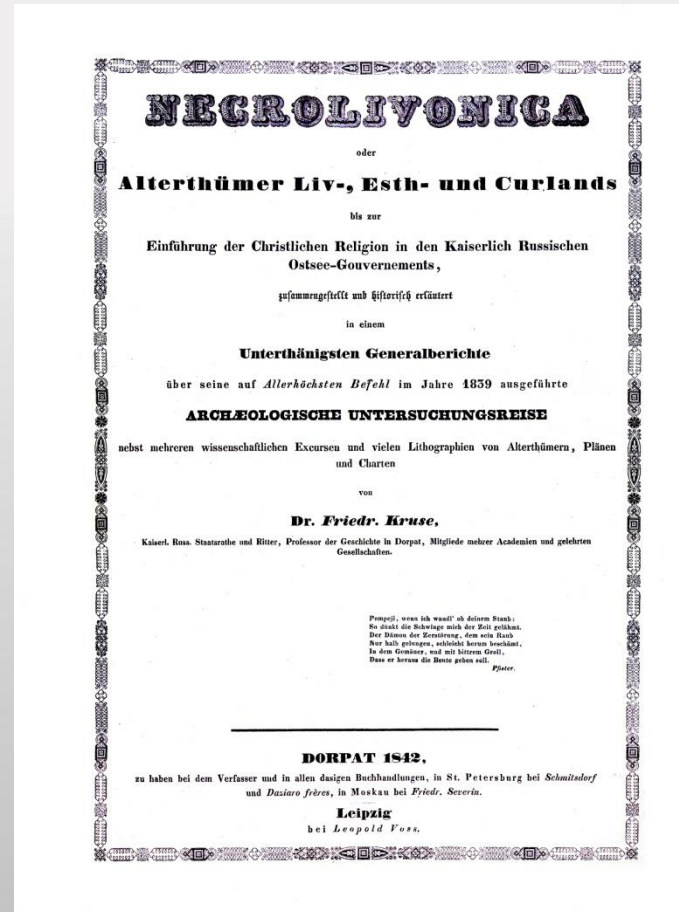
1785.gadā Hallē izdotā Lietuvas, Kurzemes un Vidzemes
vēsture



1822.gadā publicētais K.F.Vatsona raksts par Kurzemes seno iedalījumu



1842.gadā Tērbatā publicētā Frīdriha Krūzes «Necrolivonica»

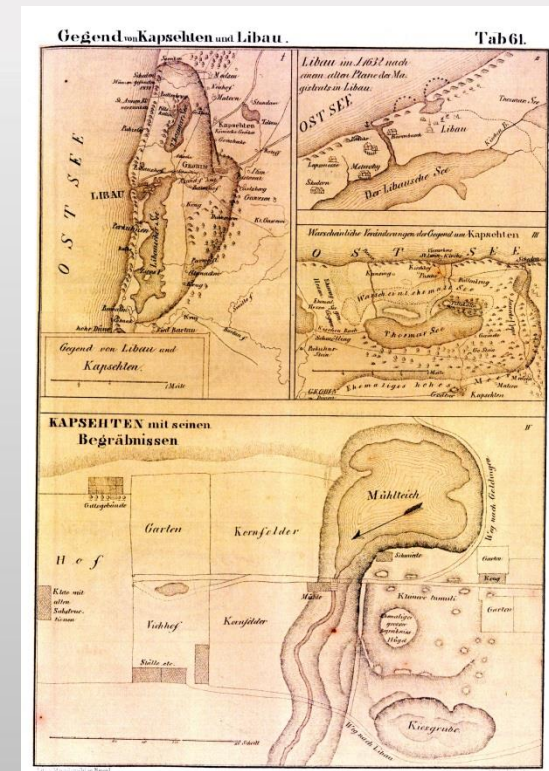


1842.gadā Tērbatā publicētā Frīdriha Krūzes «Necrolivonica»

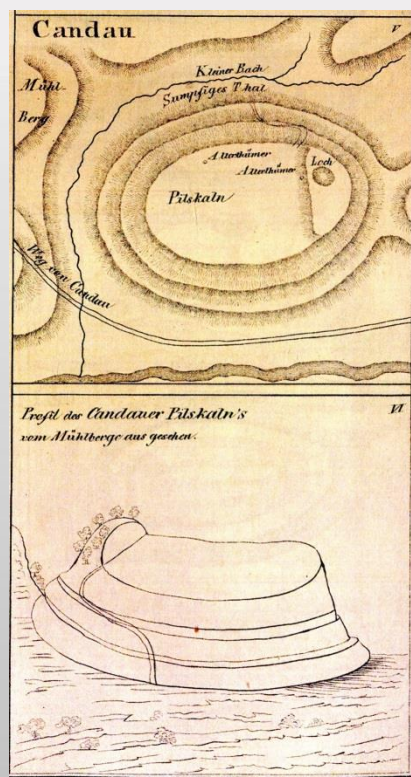
Kapsēdē atrastās senlietas



Liepājas apkārtnes un Kapsēdes senkapu plāni



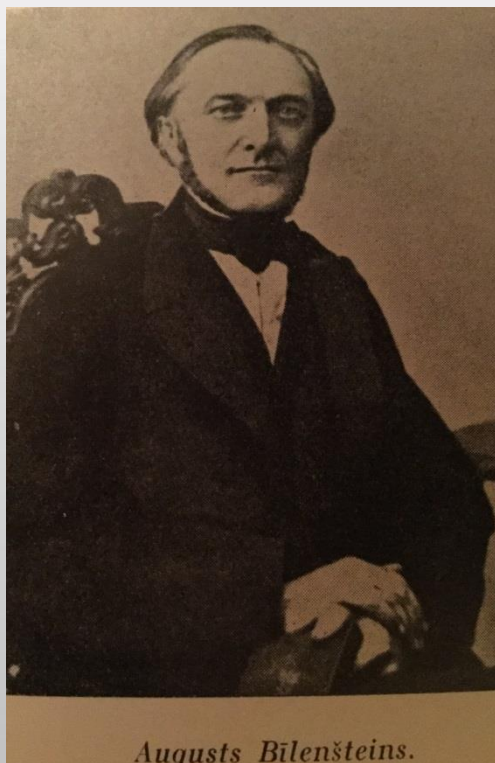
Kandavas pilskalns (pēc Krūzes)



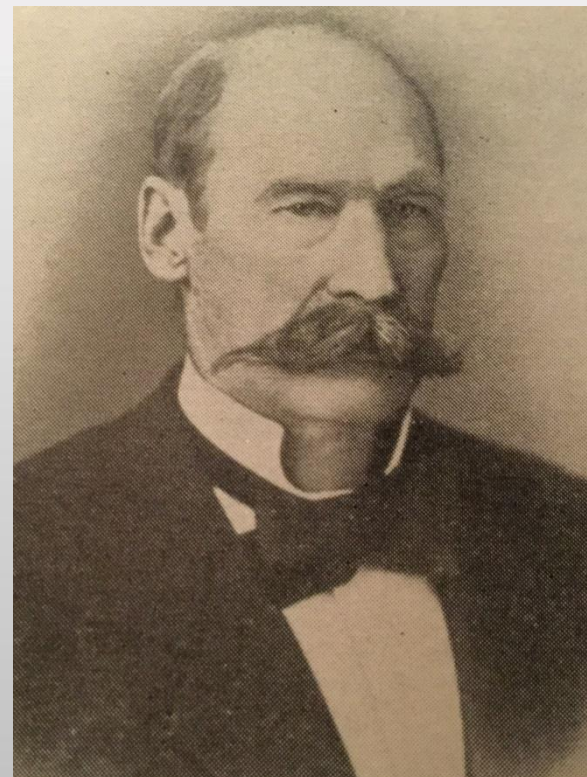
Kandavas pilskalns 2018.gadā (J.Asara foto)



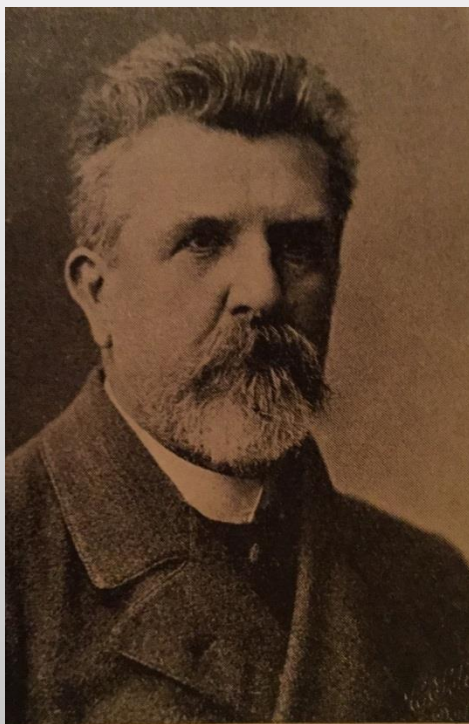
Augusts Bīlenšteins (foto no «Latviešu vēsture» 1938.g.)



Konstantīns Grēvings (foto no «Eesti esiajalugu» 1982.g.)

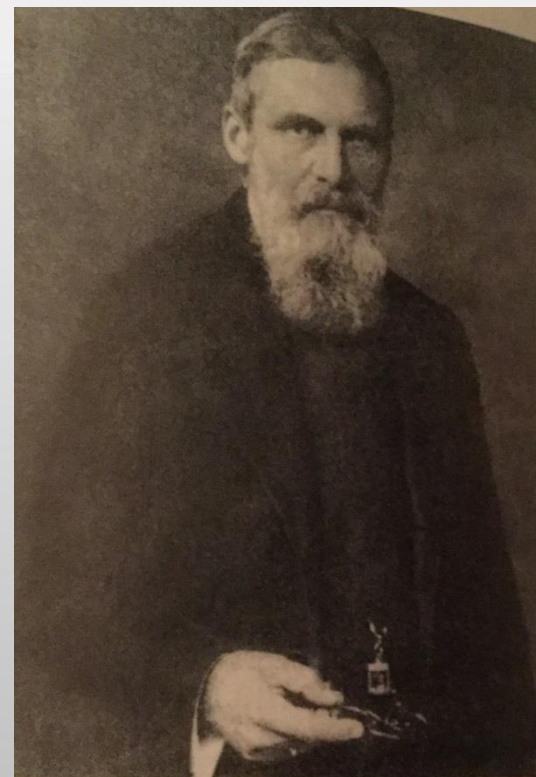


Rihards Hausmans (foto no «Latviešu vēsture» – 1938.g.)



Profesors Richards Hausmans.

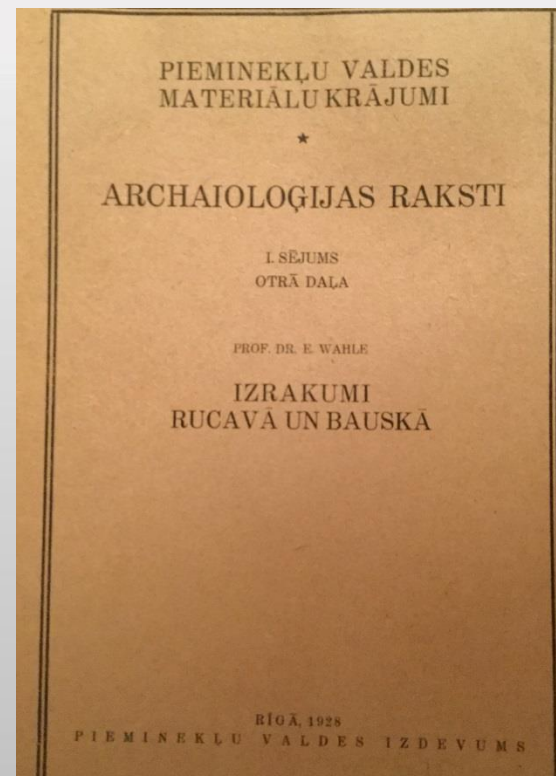
Adalberts Becenbergers (foto no «Lietuvos archeologijos istorija» – 1999.g.)



Ernests Vāle Rucavas stacijā (foto no LNVM krājuma)



E. Vāles publikācija pēc izrakumiem Rucavā un
Bauskā



B.Nermans un V.Nagēvičs izrakumos Apūles
pilskaļnā (foto no «Lietuvos archeologijas istorija» – 1999.g.)



Birgeris Nermanas ir Vladas Nagevičius Apuolės piliakalnio kasinėjimų metu
(ŠAM inv. Nr. T-N-2900)

Izrakumu laukums Talsu pilskaļnā (foto no «Latviešu
vēsture» – 1938.g.)

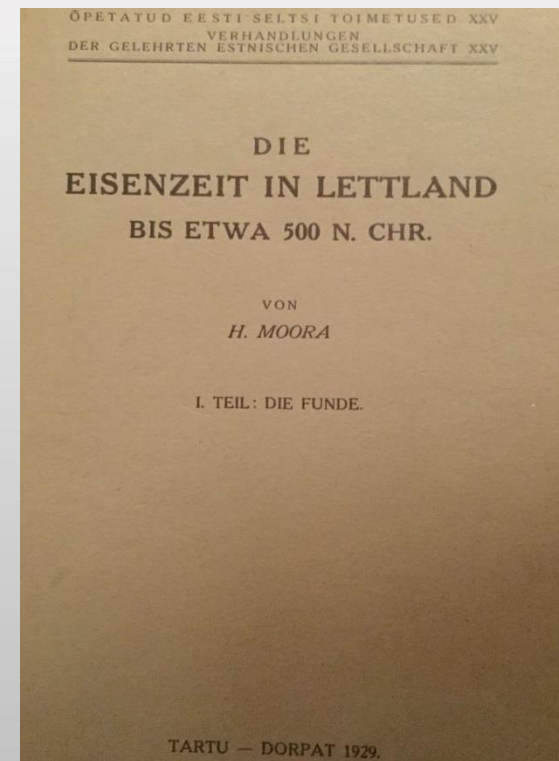


ceļš (A) un celtņu (B un C) un nocietinājumu (D un E) paliekas Talsu pils

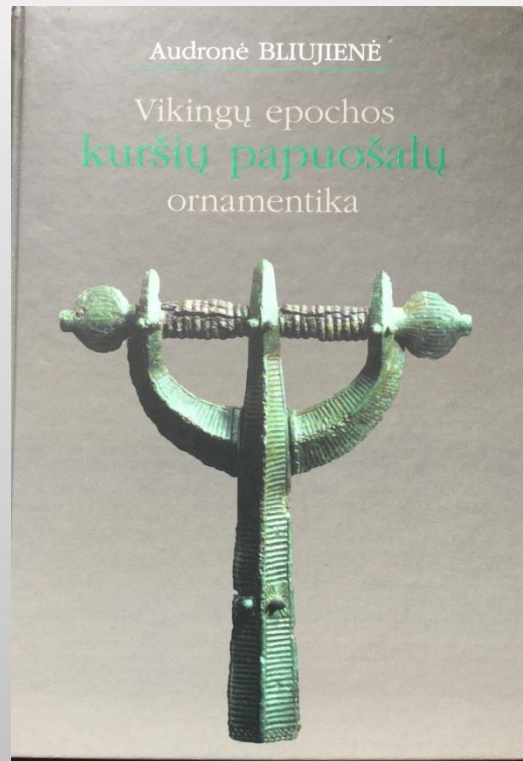
Harijs Moora un Marta Šmīdehelme (foto no «Eesti
esiajalugu»)- 1982.g.



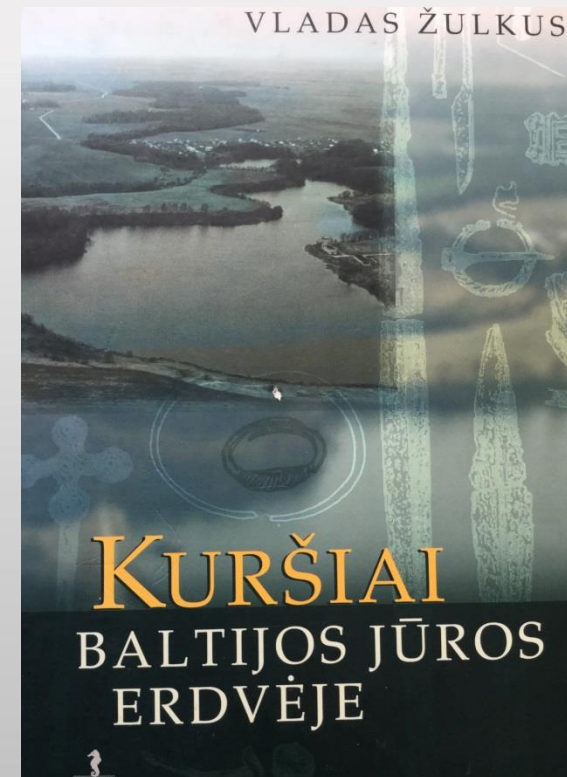
H.Mooras 1929.g. publikācija



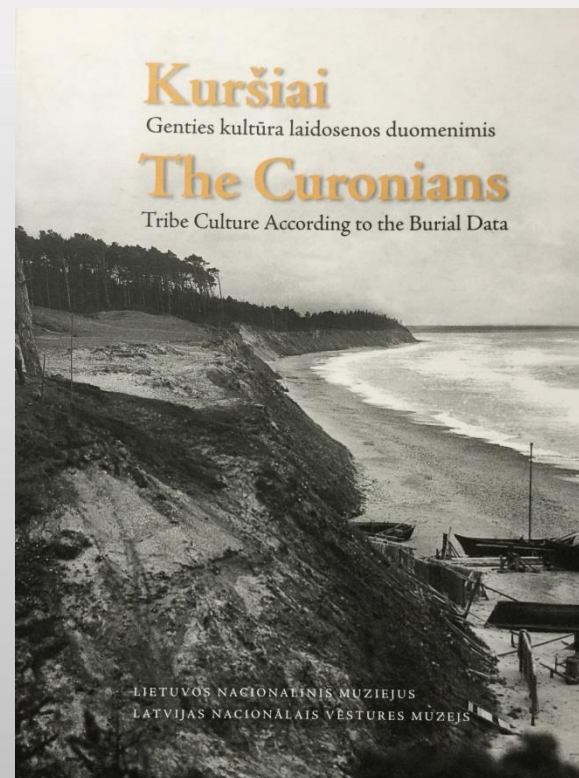
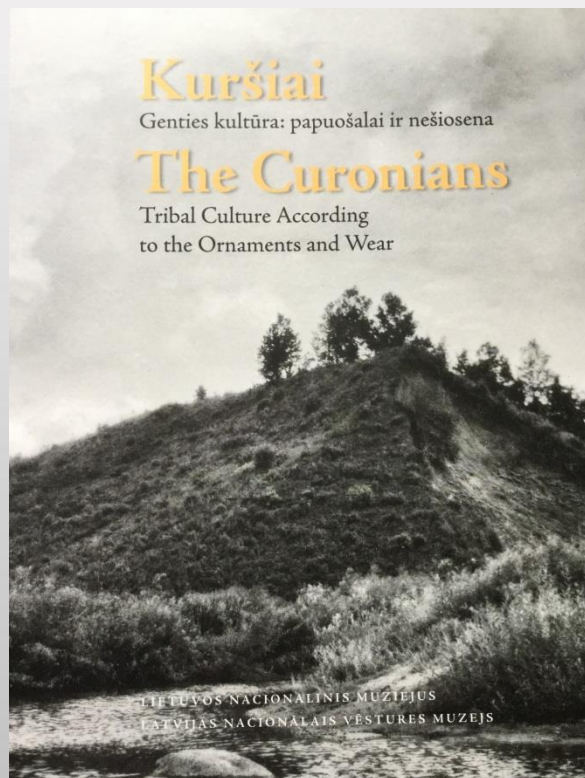
A. Blujienės darbs par vikingu laika kuršu rotu ornamentiku



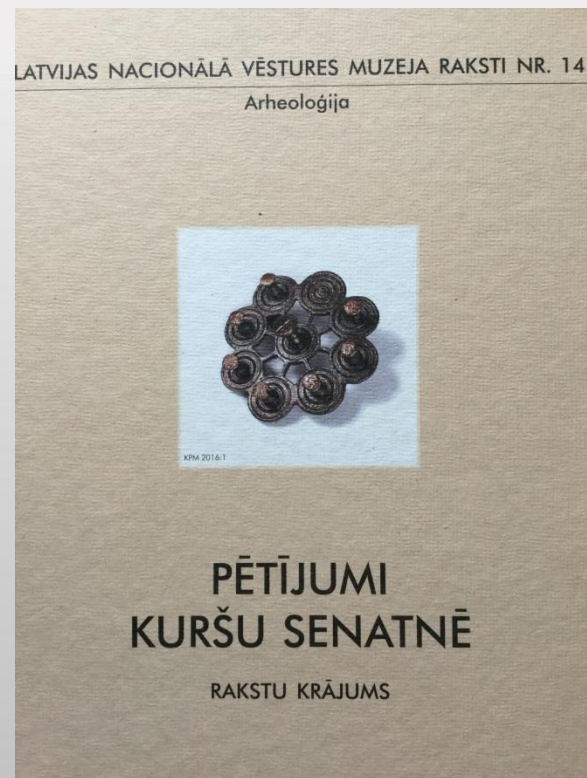
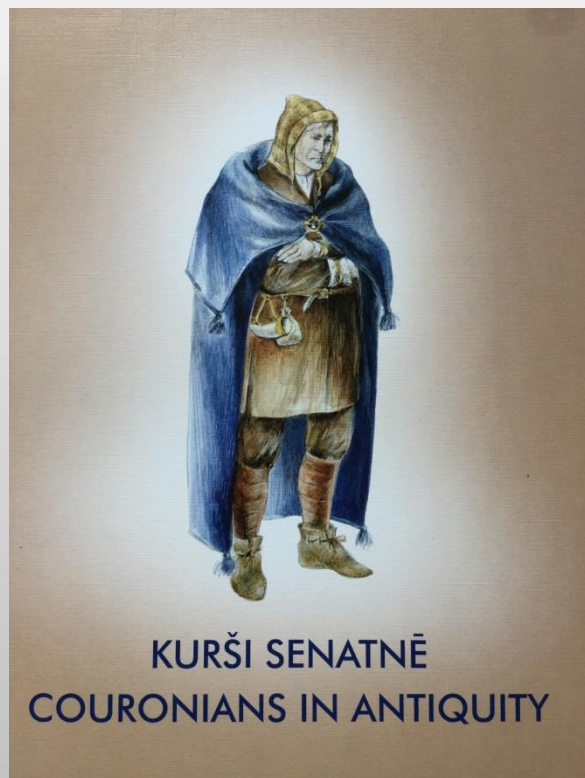
V. Žukusa darbs par kuršiem Baltijos jūras telpā (2004)

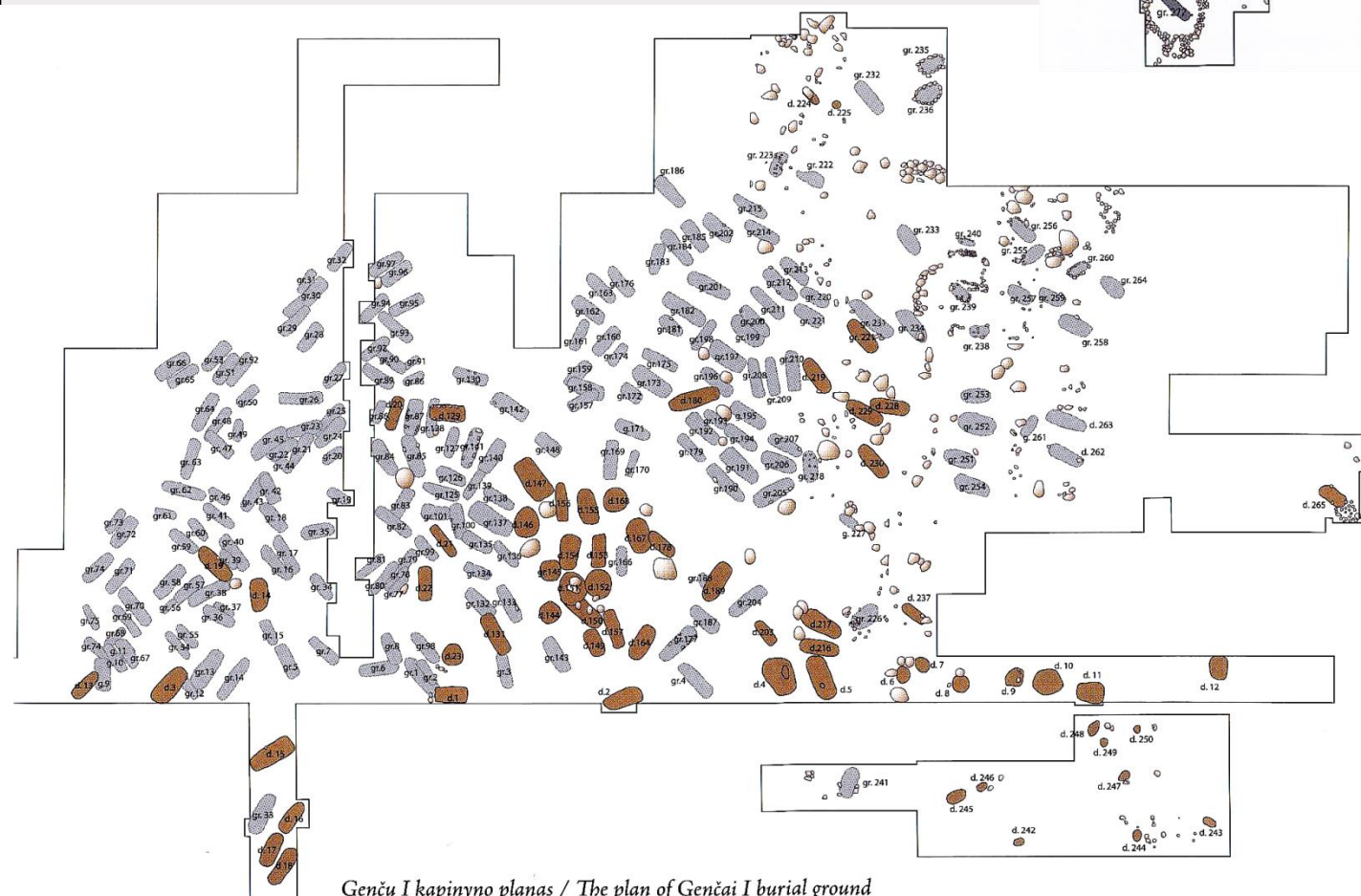
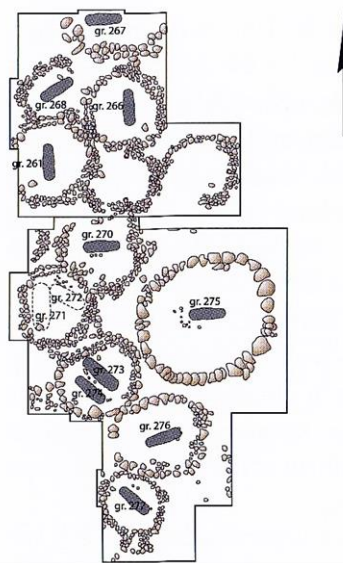


Lietuvas un Latvijas Nacionālo vēstures muzeju kopizdevumi







Latvijas Nacionālā vēstures muzeja kuršiem veltītie izdevumi





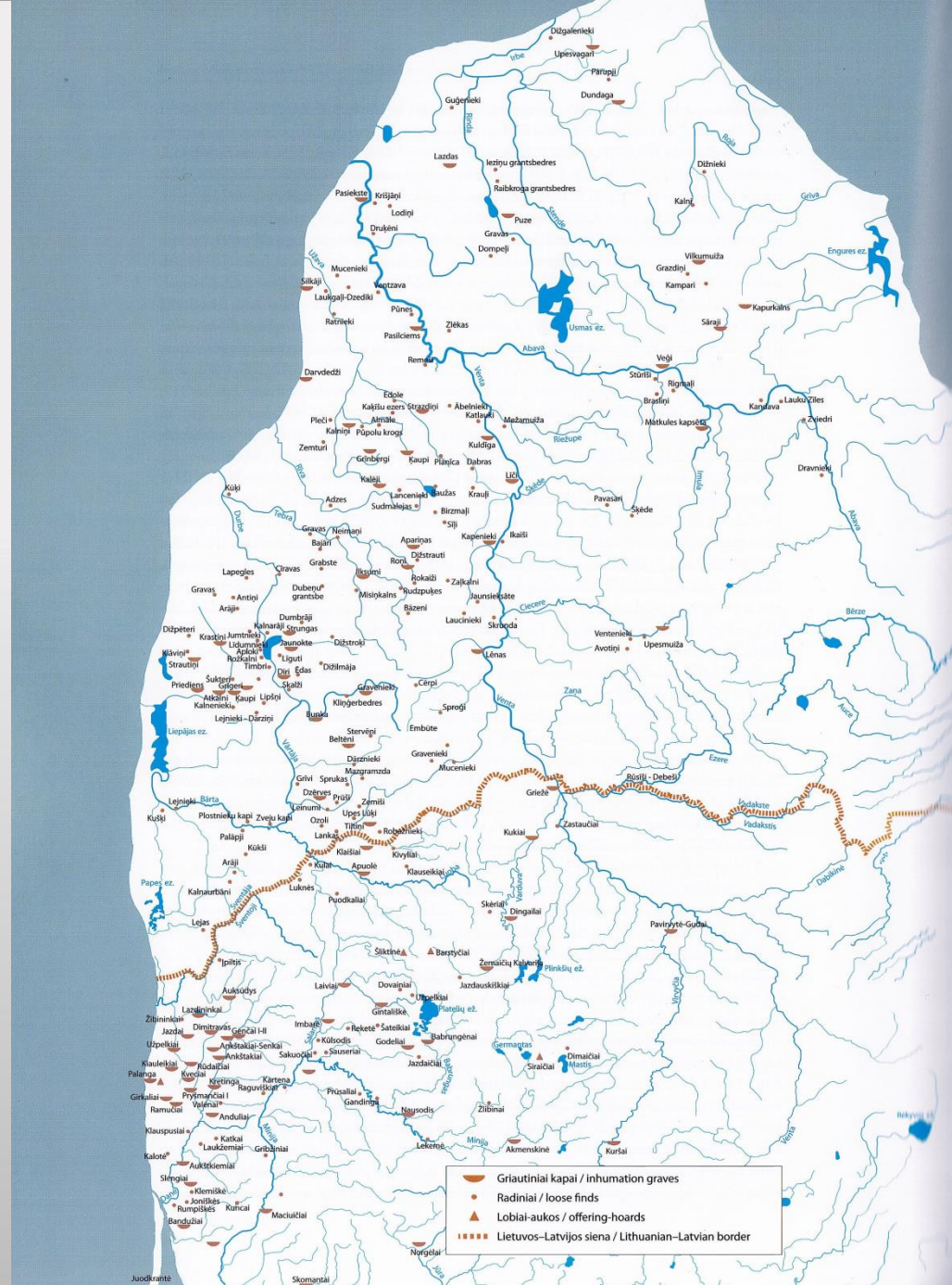
Genči I kapulauka plāns (no Kuršiai 2009)

-  Griautinīi kapi I–III a. / inhumation graves 1st–3th cent.
-  Griautinīi kapi VII–IX a. / inhumation graves 7th–9th cent.
-  Degintīi kapi IX–XII a. / cremation graves 9th–12th cent.
-  Akmenys / stones

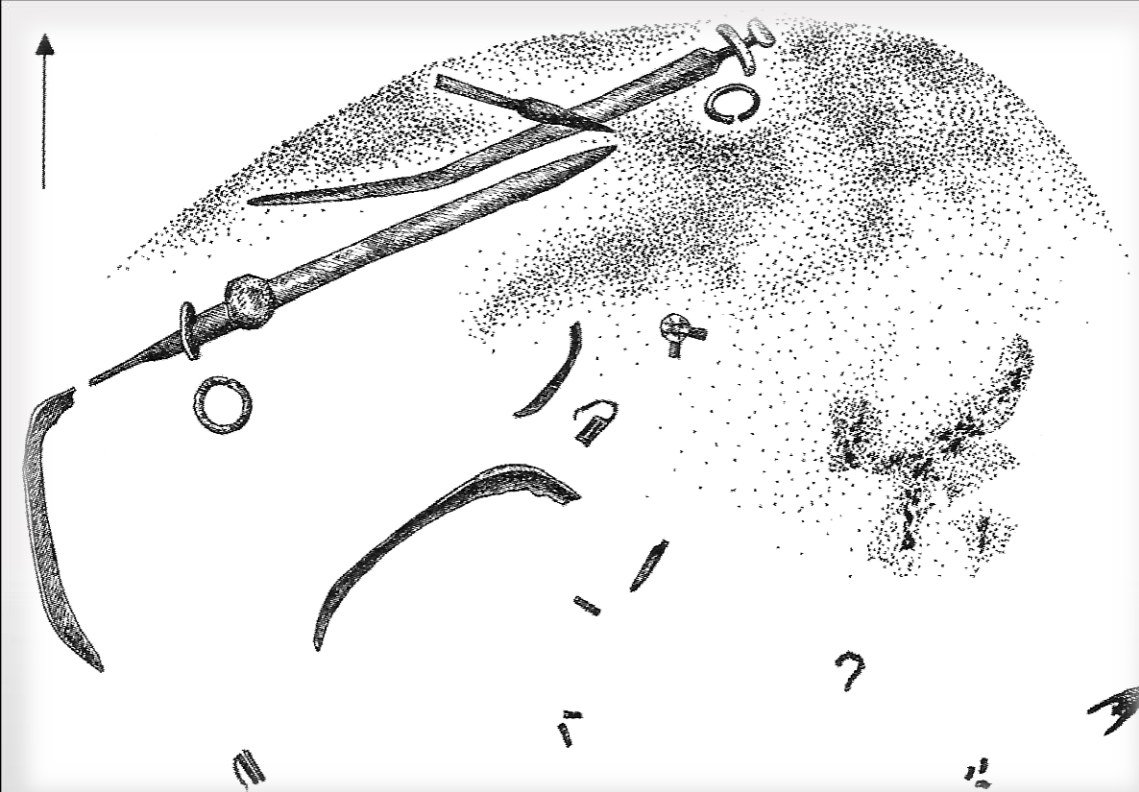
Genči I kapinyno plāns / The plan of Genči I burial ground



Kuršu līdzenie kapulauki ar skeletkapiem 8. – 13. gs. (no Kuršiai 2009)



Kuršu līdzenie kapulauki ar ugunsakapiem 8. – 13. gs. (no Kuršiai 2009)



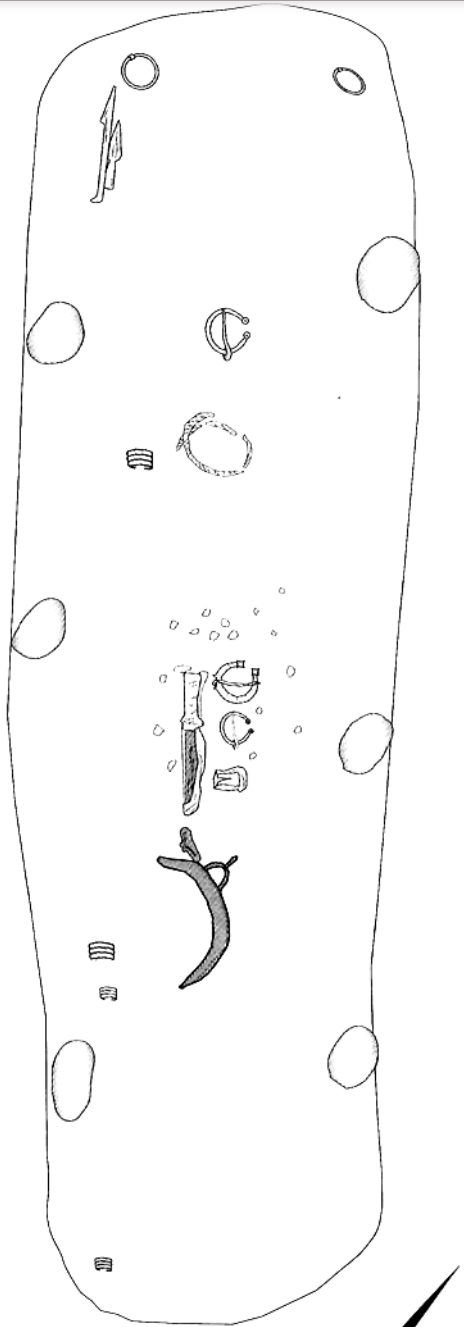
**Libagu Sāraju 39. kapa vīrieša
apbedījumu plāns, 12./13. gs.
(no Kuršiai 2009)**



**Libagu Sāraju 36. kapa bruņucepure
un tās atdarinājums (no Radiņš 2012)**



**Zobeni, šķēpu gali un izkaptis no
Sāraju kapulauka 39. kapa (no Kuršiai 2009)**



Genčai I, 21. kaps (ugnskaps)
(no Kuršiai, 2009)

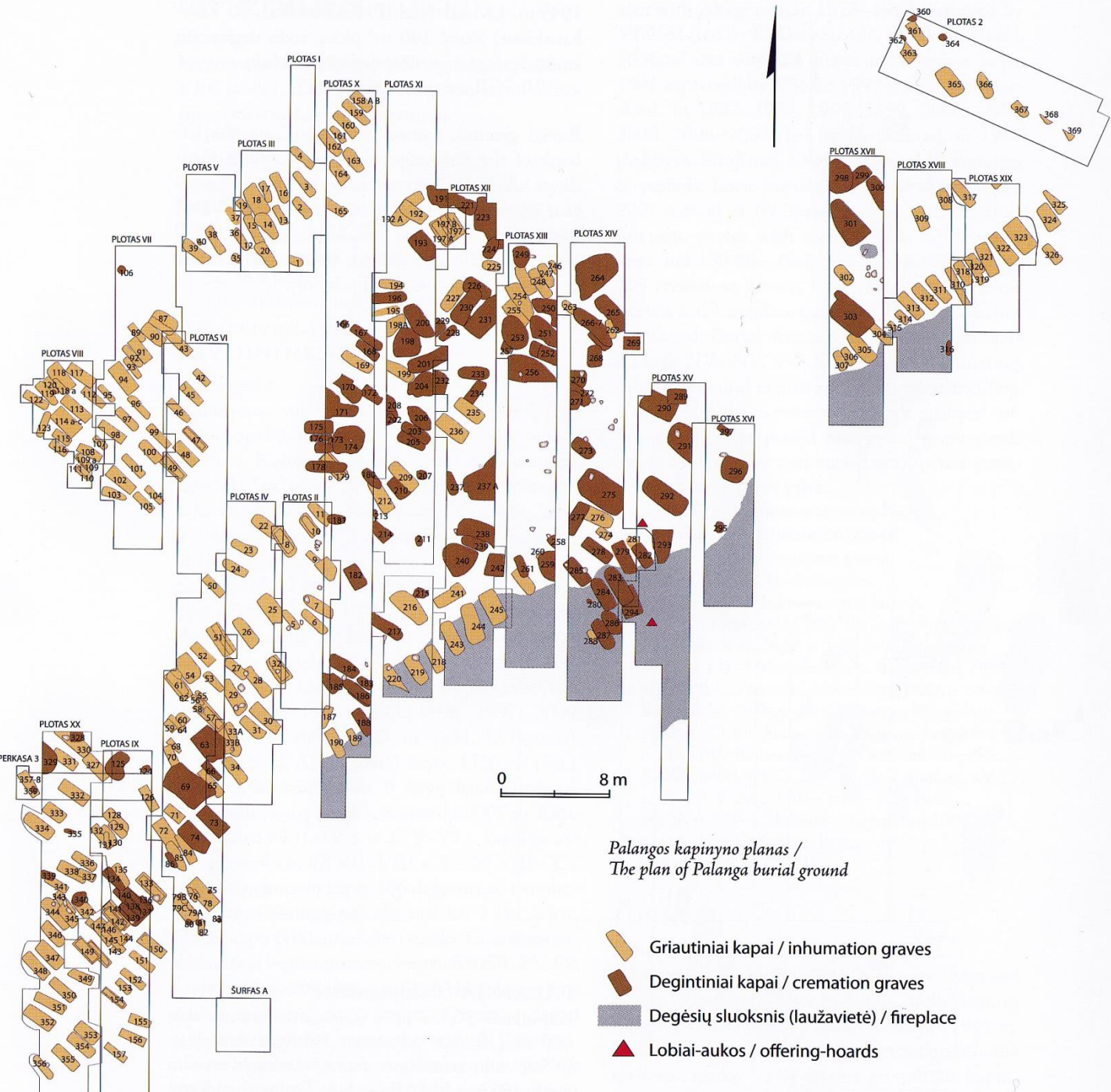


Sāraju senkapi, 34.kaps
(J.Asara foto, 1990)





Sāraju senkapi

21.kaps ; 25.kaps (J.Asara foto)

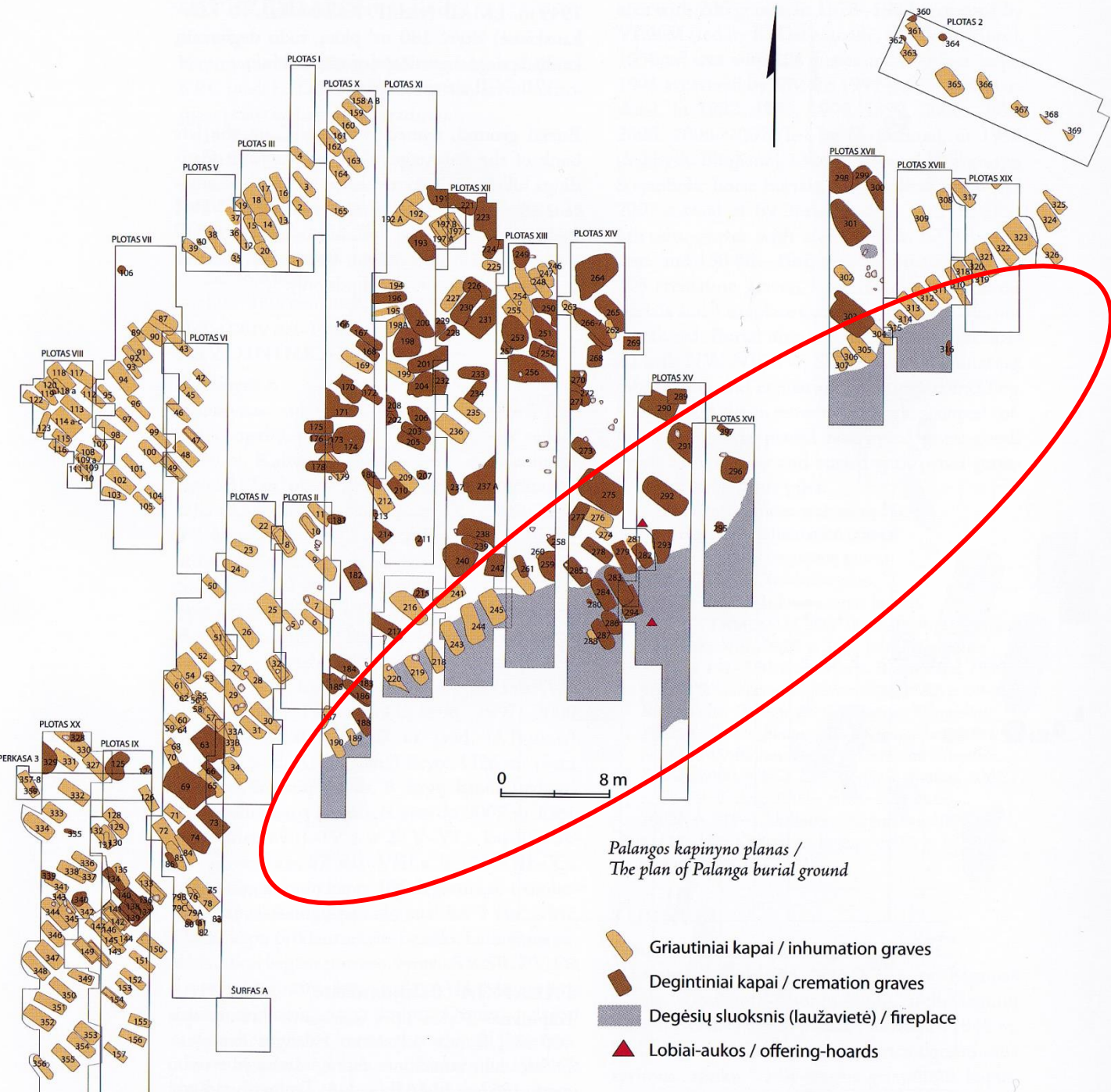








*Palangos kapinyno planas /
The plan of Palanga burial ground*

-  Griautiniai kapai / inhumation graves
-  Degintiniai kapai / cremation graves
-  Degėsių sluoksnis (laužavietė) / fireplace
-  Lobiai-aukos / offering-hoards

Palangos kapulauka plāns (no Kuršiai 2009)



*Palangos kapinyno planas /
The plan of Palanga burial ground*

-  Griautiniai kapai / inhumation graves
-  Degintiniai kapai / cremation graves
-  Degėsių sluoksnis (laužavietė) / fireplace
-  Lobiai-aukos / offering-hoards

Palangos kapulauka plāns (no Kuršiai 2009)



Palanga, moters kapas 280 / Palanga, woman's grave 280



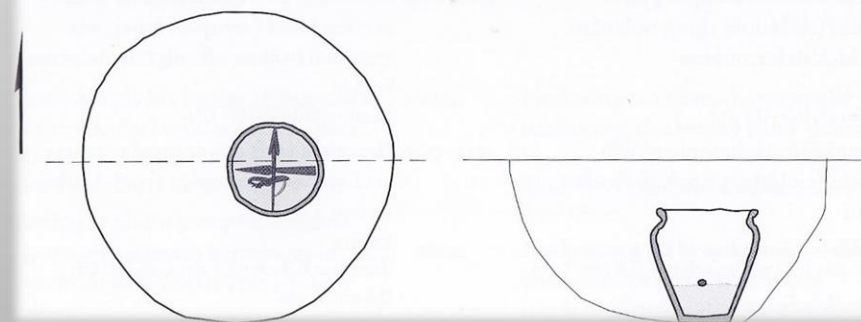
Palanga, 280. kapas,
12.gs. (no Kuršiai 2009)



Egliškiai - Andulai,
11. kapas, 11.gs. (no Kuršiai 2009)



Egliškiai-Andulai, vyro kapas 11, urnoje / Eglišķiai-Andulai, man's grave 11, in-urned

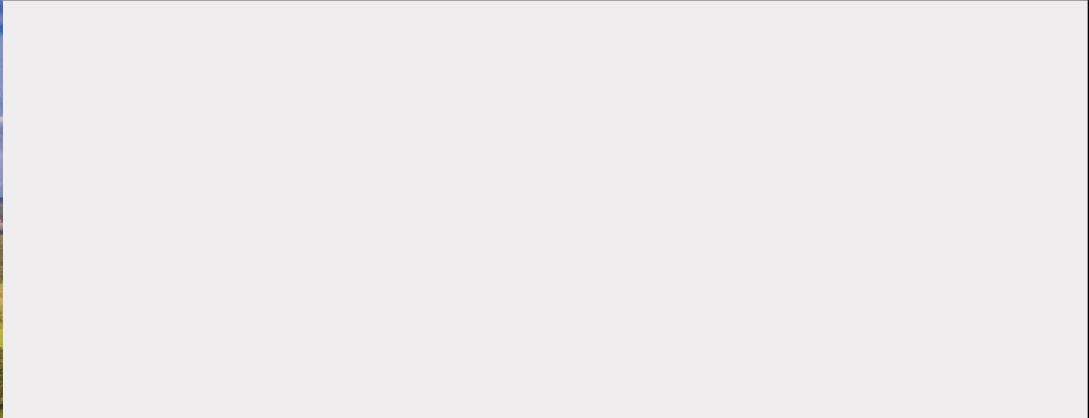




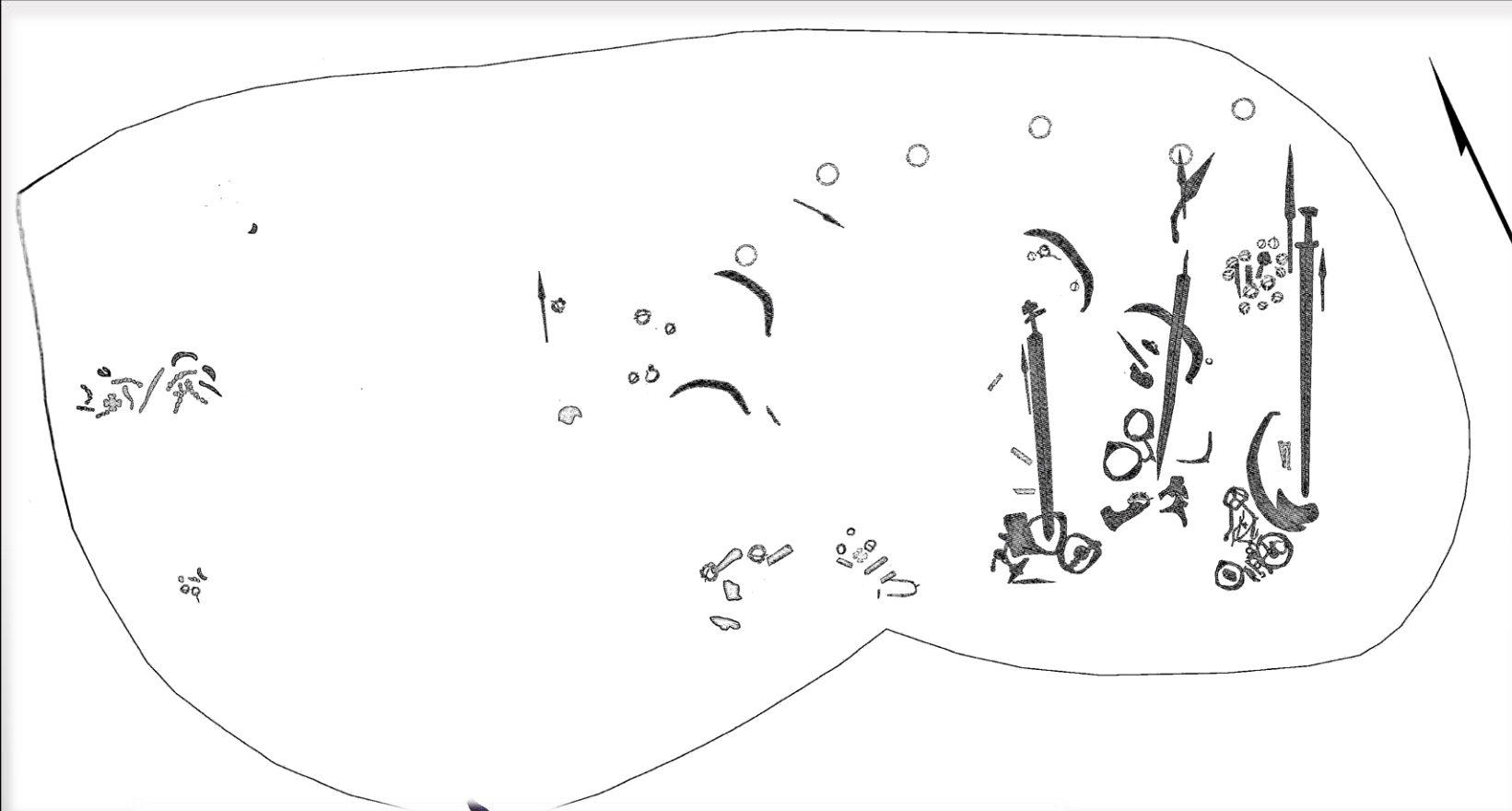
Mirušo apbedīšana Talsu Vilkmuižas ezerā (no Kurši senatnē 2008)



Talsu Vilkmuižas ezerā atrastās senlietas (foto I.Doniņa, Talsu muzejs, LNVM)



Ģeoarheoloģiskie pētījumi Talsu Vilkmuižas ezerā (foto M.Kalniņš)



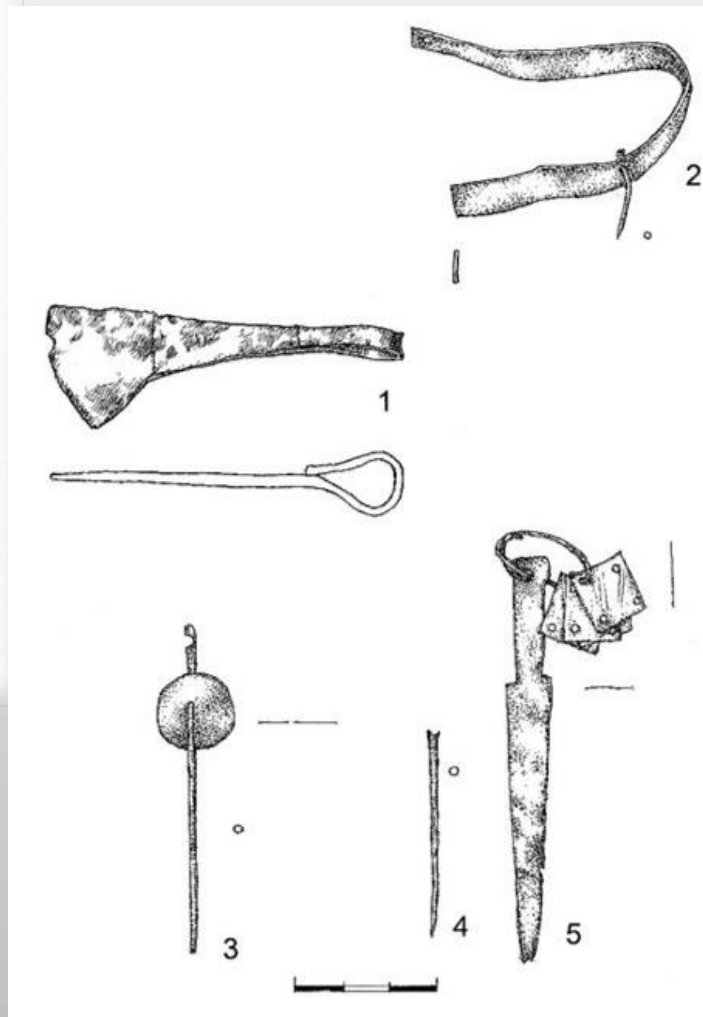
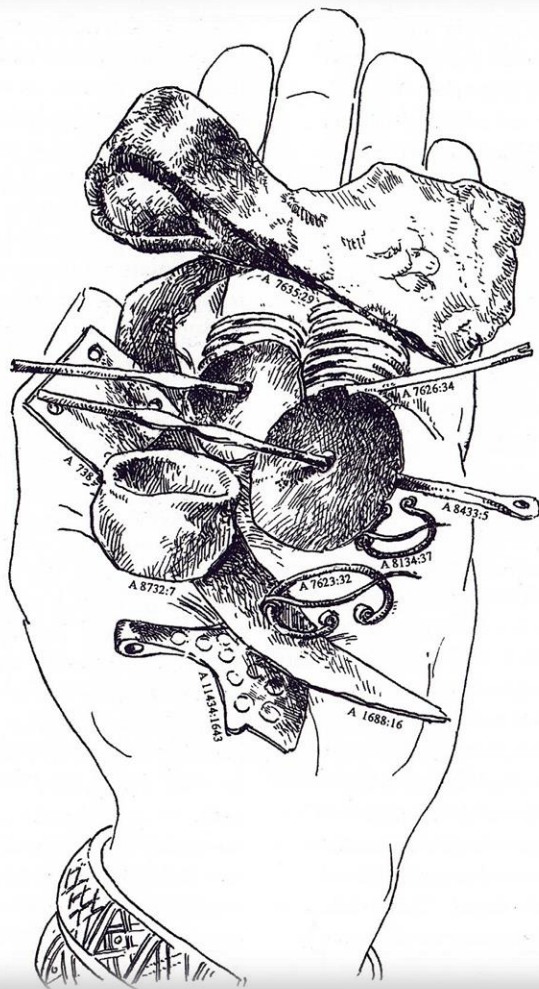
Grieže, kolektīvais ugunskaps, 13.gs. 1.puse (no Kuršiai 2009)



**Sāraji, 43. kaps,
13.gs. (sievietes uguns kaps) (no Kuršiai 2009)**



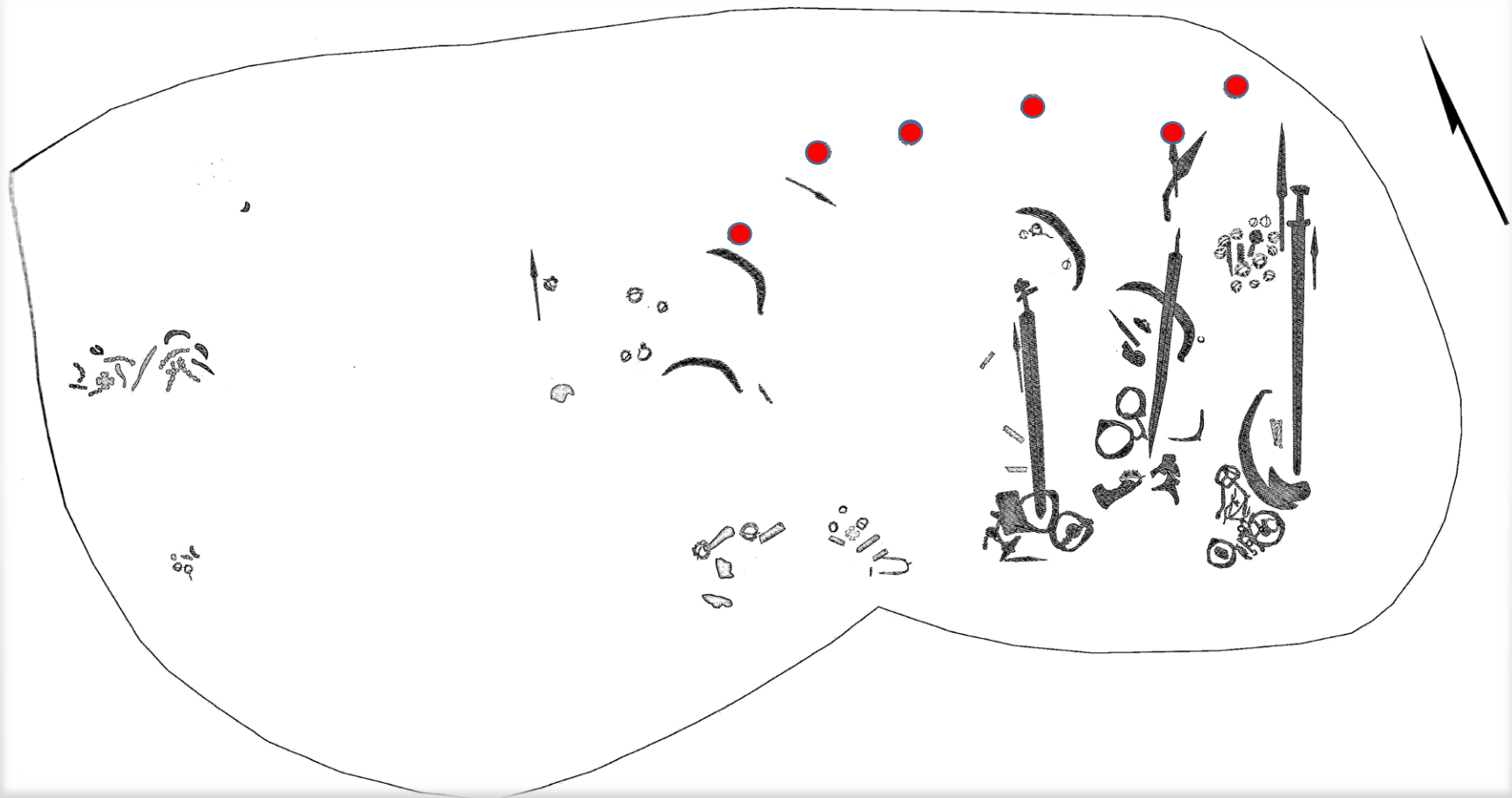
**Sāraji, 38. kaps, 12.gs.beigas-13.gs.sākums
(vīrieša uguns kaps) (no Kuršiai 2009)**



Miniatūrtrauciņi, māls. 11.-13.gs. (Foto I. Doniņa)



Miniatūrpriekšmeti, vēlais dzelzs laikmets (no Kurši senatnē 2008, Kuršiai 2009, Doniņa 2012)



Griežes kapulauka kolektīvais kaps,
13.gs. 1.puse (no Kuršiai 2009)

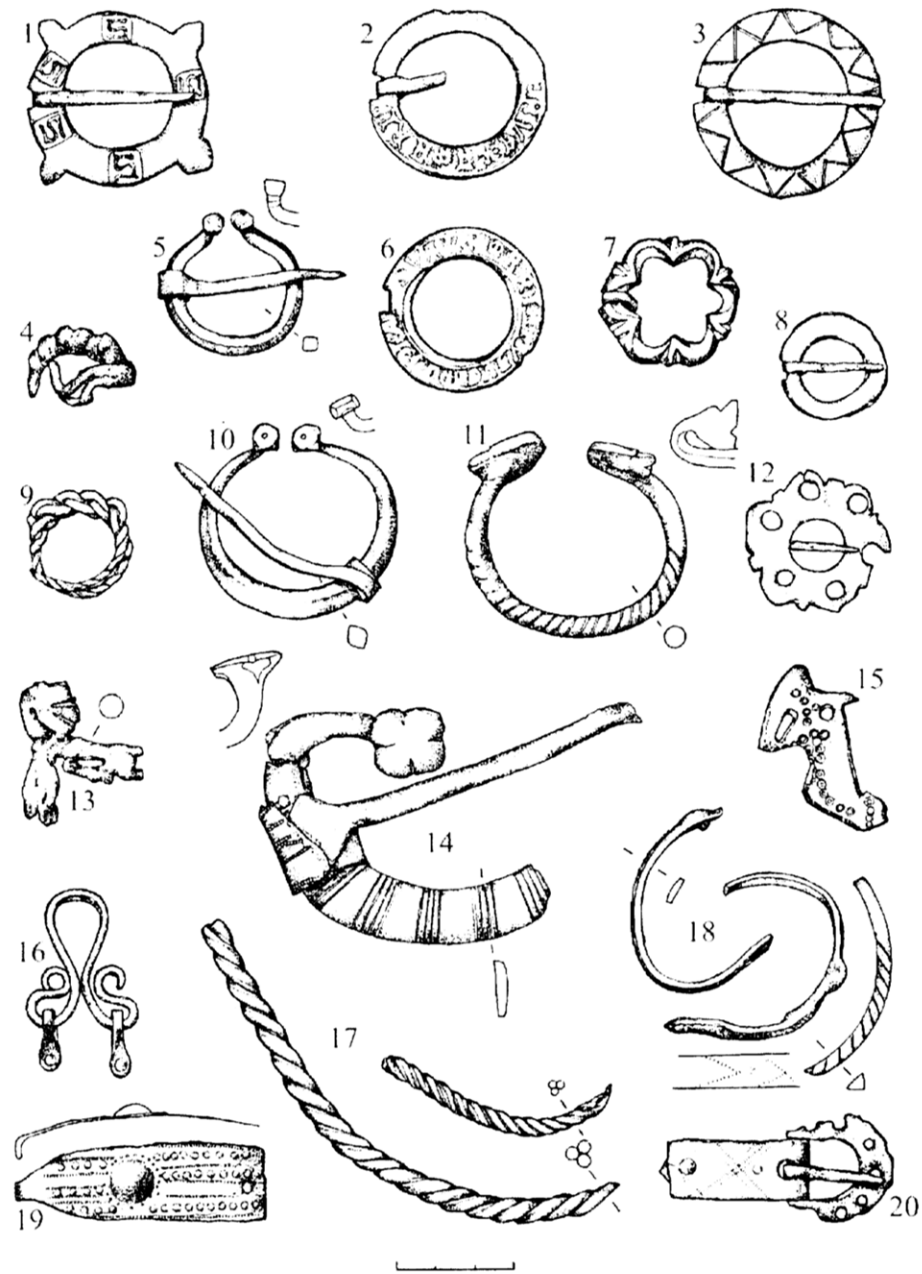


Dzeramā raga apkalums, Lībagu Sāraju
kapulauka 39.kaps, 12./13.gs.
(no Radiņš 2012)



Lapiņu kapulauks, ugunskapa inventārs, 14./15. gs.
 (foto I. Doniņa)

**Jūrkalnes Darvdedžu kapulauks,
 ugunskapa inventārs, 14./15. gs.**
 (no Muižnieks 2015)





Kuršu bēres (no Radiņš 2012)



Kuršu bēres (no Kurši senatnē 2008)

Kurzemes pilskalni

Grobiņas pilskalns (J.Dambja foto)



Talsu pilskalns (E.Šulca foto)



Talsu pilskalns (J.Asara foto)



Pūres Mūļu kalns – pilskalns (J.Asara foto)

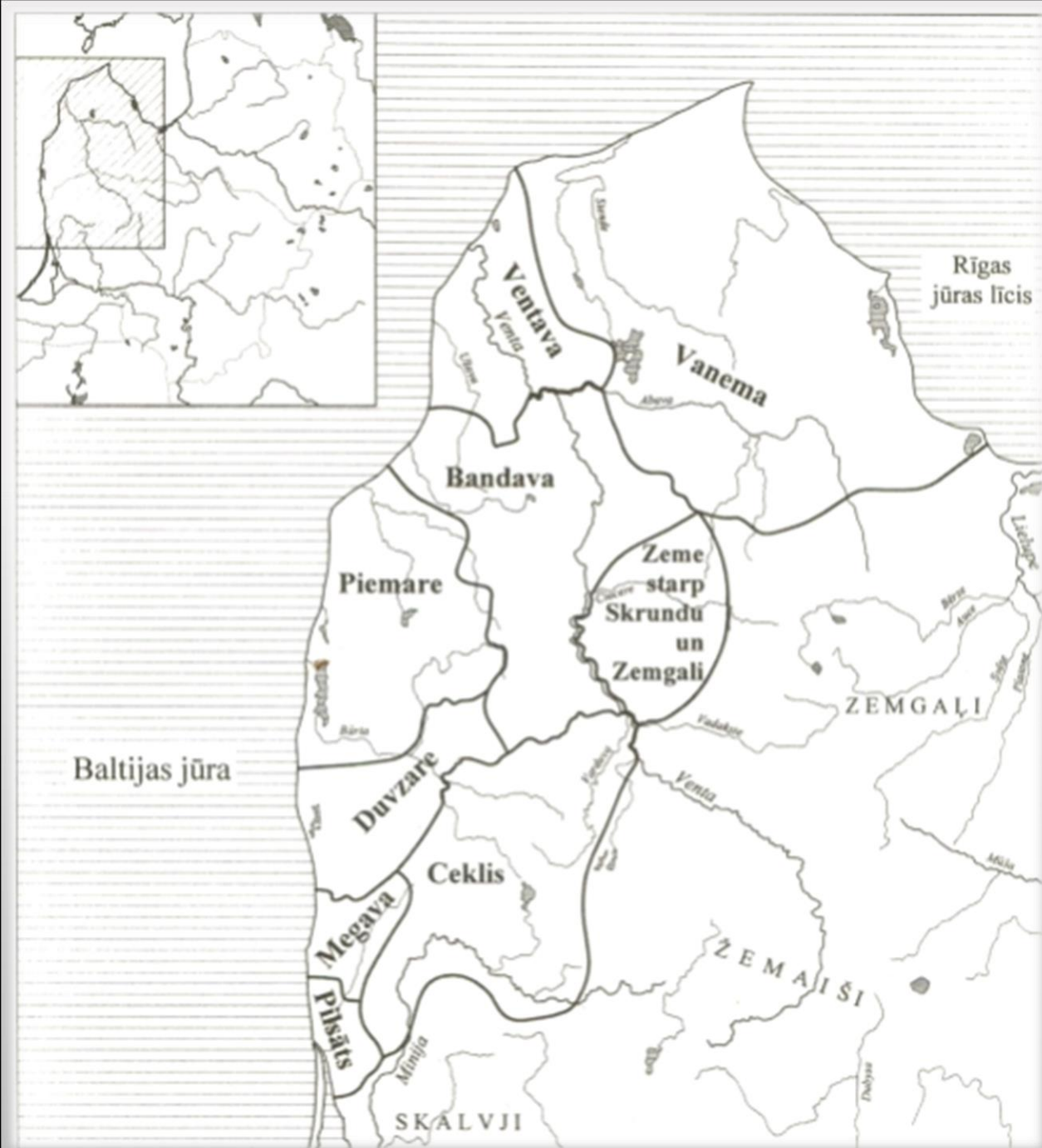


Dundagas Kalnadārzs – pilskalns (J. Asara foto)



Impiltes pilskalns (J. Asara foto)





Kuršu zemes 13. gs. (no Kurši senatnē 2008)



Paldies par uzmanību!