



Lauku atbalsta dienests

Lauku atbalsta dienesta aktualitātes

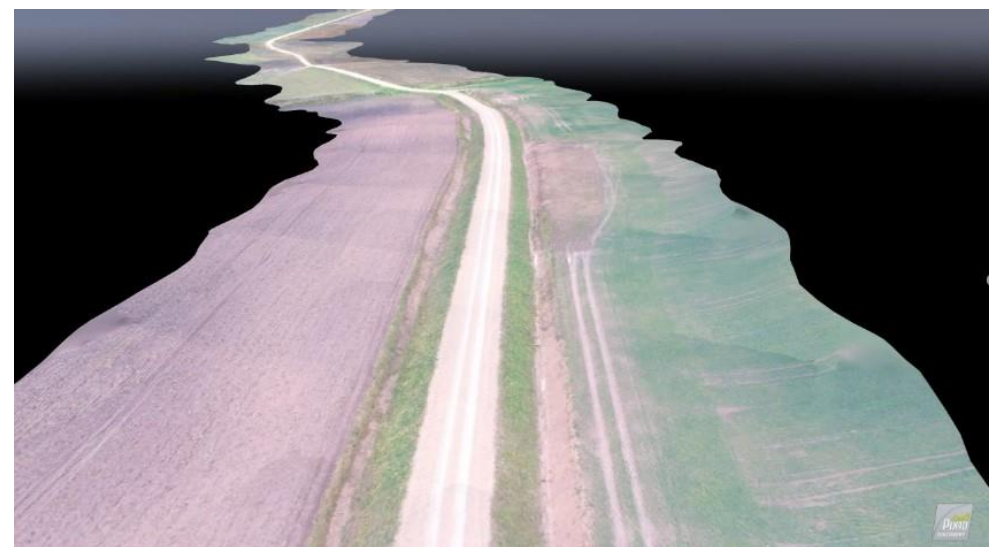
Andris Grundulis

2019.gada 16.oktobris
Kuldīga

Kuldīgas novads

Ceļu infrastruktūras kvalitātes uzlabošanai lauku teritorijās

- kopējais pieejamais finanšu līdzekļu apjoms 3,12 milj.eiro, apgūti 99%
- veikta 14 grants ceļu pārbūve 31,62 km garumā
- ceļi pārbūvēti Kurmāles, Padures, Pelču, Snēpeles, Rendas, Rumbas, Vārmes, Gudenieku, Laidu un Turlavas pagastos





Platību maksājumi



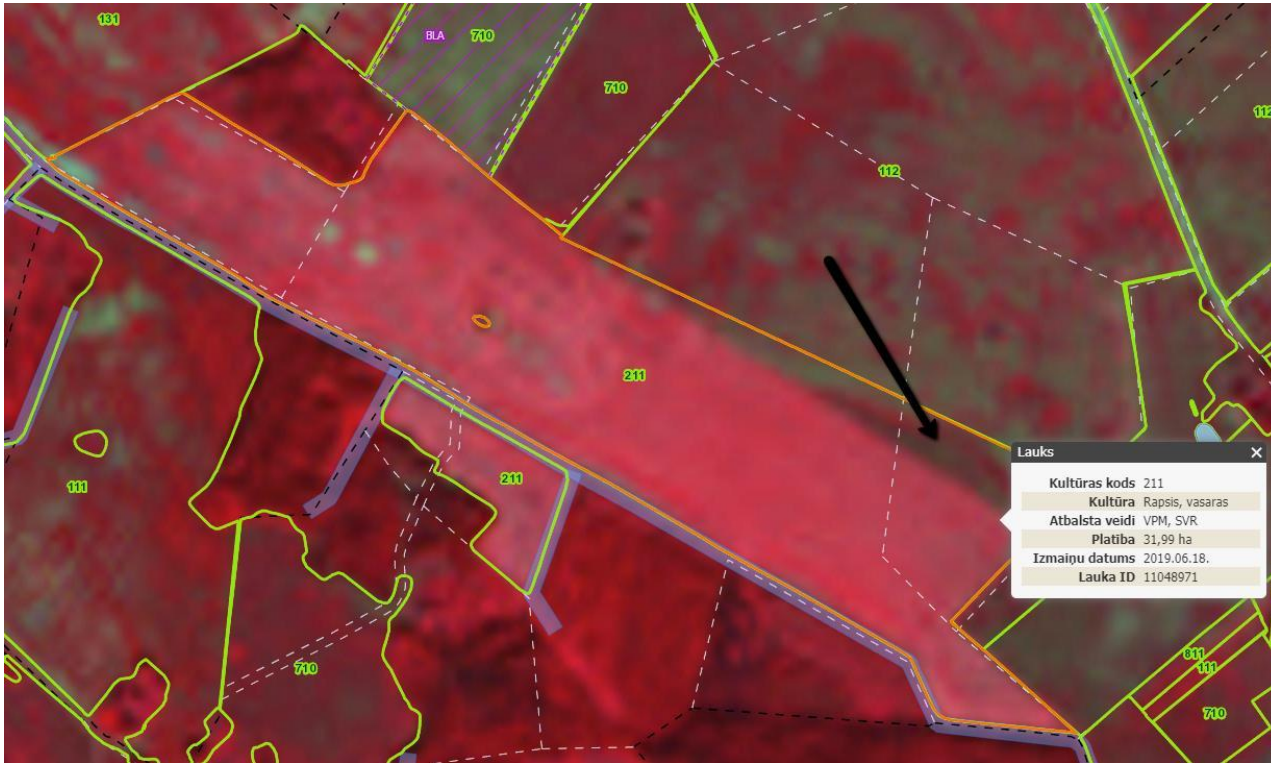
Platību maksājumi 2019.gadā



- No 16.oktobra avansa maksājumi:
 - VPM 70% apmērā (avanss ~58 EUR/ha)
 - BLA 85% apmērā
- No 1.decembra:
 - VPM un BLA gala maksājumi
 - Zaļināšanas maksājums
 - Brīvprātīgo saistīto atbalstu maksājumi

Oktobrī VPM
avansu saņems
85% (~ 39 000)
lauksaimnieku

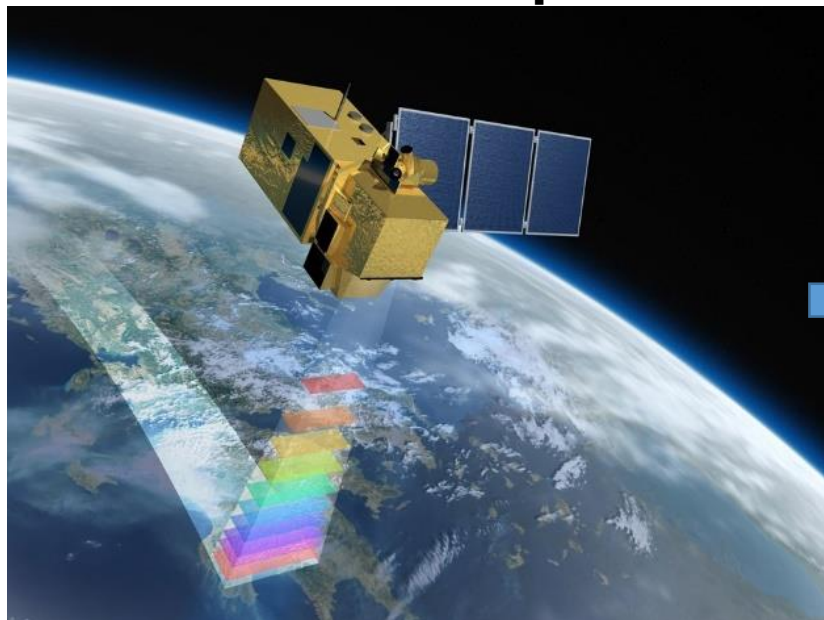
Deklarēto kultūru kontroli un monitoringu, izmantojot satelītu attēlus



Var konstatēt:

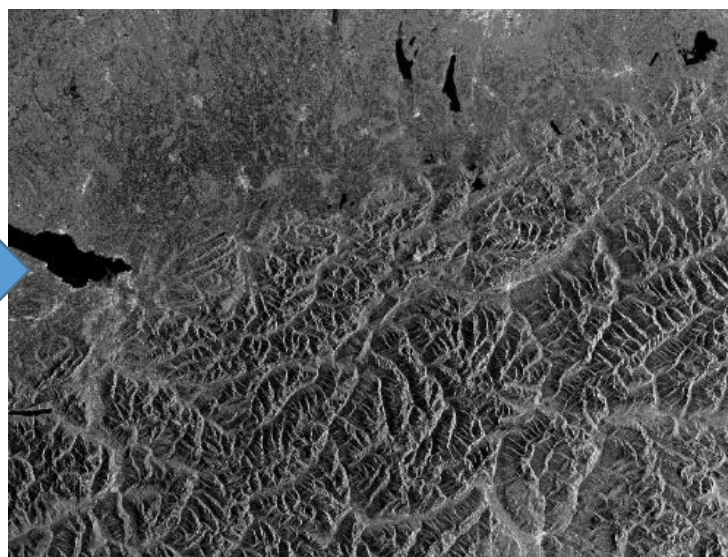
- zemes apsaimniekošanas faktu
- audzētās kultūras (ziemājus, vasarājus un zālājus)
- zālāju pļaušanas faktu
- kūlas dedzināšanas gadījumus

Sentinel-2 satelītu pāris



- Optiskais sensors
- Atkarīgs no laikapstākļiem un dienasgaismas, mākoņiem cauri neredz
- Biežums – virs vienas un tās pašas vietas reizi 5 dienās

Sentinel-1 satelītu pāris



- Radara sensors
- Neietekmē mākoņi un diennakts laiks, bet ietekmē zemes virsmas mitrums
- Biežums – virs vienas un tās pašas vietas reizi 6 dienās

Pietuvināts ar ziemāju foto



LAD kartē informācija par nekoptām LIZ platībām



[/https://karte.lad.gov.lv](https://karte.lad.gov.lv)

Gadījumā, ja īpašnieks uzskata, ka konkrētā LIZ platība ir sakopta, lūdzam informēt par to dienestu!





Investīciju pasākumi



Meža ieaudzēšana

Kārta atvērta no 1.oktobra līdz 30.decembrim



Pieejamais finansējums 760 314 eiro

Atbalstu piešķir meža platību ieaudzēšanai un kopšanai ne vairāk kā 20 hektāru platībā

Aktivitātes – meža ieaudzēšana un kopšana; ieaugušas mežaudzes papildināšana un kopšana

Pretendenti – meža īpašnieki (fiziskas un juridiskas personas)

Likme – 60% līdz 70% (stādāmais materiāls)

Atbalsta summa – meža ieaudzēšana 1085 EUR/ha; ieaugušas mežaudzes papildināšana 648 EUR/ha; par kopšanu 204 EUR/ha

*Kārtā iesniegto projektu īstenošanas beigu termiņš ir 2023. gada 1. septembris

Meža ugunsgrēkos un dabas katastrofās iznīcinātu mežaudžu atjaunošana

Kārta atvērta no 1.oktobrī līdz 30.decembrim



Pieejamais finansējums 898 945 eiro

Atbalstu piešķir par meža atjaunošanu platībā, kurā atbilstoši VMD atzinumam ir konstatēts ugunsgrēks vai dabas katastrofa

Aktivitātes – meža atjaunošana un kopšana

Pretendenti – meža īpašnieki (fiziskas un juridiskas personas), pašvaldības un to kapitālsabiedrības

Likme – 100%

Atbalsta summa – Meža atjaunošana 1085 EUR/ha; Par kopšanu 204 EUR/ha

*Kārtā iesniegto projektu īstenošanas beigu termiņš ir 2023. gada 1. septembris

Atbalsts ieguldījumiem lauku saimniecībās

Kārta atvērta no 4.novembra līdz 4.decembrim



Pieejamais finansējums lauksaimniekiem 29,16 milj.eiro, kooperatīviem 7,5 milj.eiro

Atbalstu piešķir investīcijām lauku saimniecībās ekonomiskās darbības rādītāju uzlabošanai un konkurētspējai

Aktivitātes – jaunas lauksaimniecības tehnikas un jaunu iekārtu iegāde, lauksaimniecības būvju būvniecība

Pretendenti – lauku saimniecības; fiziskas personas, kas plāno uzsākt lauksaimniecības produktu ražošanu; lauksaimniecības pakalpojumu kooperatīvā sabiedrība

Likme – 20 līdz 50%, jaunajiem lauksaimniekiem un projektos, kuros plānots uzbūvēt vai pārbūvēt vides prasībām piemērotas kūtsmēslu krātuves, līdz 70%

Atbalsta summa –lauku saimniecībai 2 milj.eiro (t.sk.pamatlīdzekļiem 700 000 eiro), jaunai lauku saimniecībai 150 000 eiro

Atbalsts ieguldījumiem pārstrādē

Kārta atvērta no 4.novembra līdz 4.decembrim



Pieejamais finansējums lauksaimniekiem 15,78 milj.eiro

Mērķis ir paaugstināt lauksaimniecības produktu pārstrādes efektivitāti un palielināt produktu pievienoto vērtību

Aktivitātes – jaunas pamatlīdzekļu iegāde, būvju būvniecība un pārbūve

Pretendenti – pārstrādes uzņēmums, kas nodarbojas ar lauksaimniecības produktu pārstrādi vai jauns pārstrādes uzņēmums, kas plāno to uzsākt; ražotājs mājas apstākļos

Likme – 30 līdz 50%

Atbalsta summa

- pārstrādes uzņēmumam, t.sk., kooperatīvai sabiedrībai 5 000 000 eiro
- nozares stratēģiskam projektam 5 000 001 – 10 000 000 eiro
- jauna pārstrādes uzņēmuma izveidošanai – 200 000 eiro (500 000, ja vadītājam pieredze ražošanas vai apstrādes uzņēmuma vadīšanā ir 2 gadi)
- ražotājam mājas apstākļos 100 000 eiro
- lauku saimniecībai jauna pārstrādes uzņēmuma izveidošanai 2 000 000 eiro



Lauku atbalsta
dienests

Pamatpakalpojumi un ciematu atjaunošana lauku apvidos **Kārta atvērta līdz 1.decembrim**

Pašvaldība	Reģions	Pieejamais finansējums	Reģistrēts	Apstiprināts	Sākta uzraudzība	Kopā rezervētais finansējums	Finansējuma atlikums	Apgūtais finansējums, %
Durbes	Kurzeme	1 110 000			556 410	556 410	553 590	50%
Alsungas	Kurzeme	380 000		236 148		236 148	143 852	62%
Talsu novads	Kurzeme	3 690 000		1 906 031	501 243	2 407 274	1 282 726	65%
Mērsraga	Kurzeme	40 000			26 190	26 190	13 810	65%
Vaiņodes	Kurzeme	740 000			544 726	544 726	195 274	74%
Dundagas	Kurzeme	360 000		271 889		271 889	88 111	76%
Rojas novads	Kurzeme	200 000		159 948		159 948	40 052	80%
Nīcas novads	Kurzeme	710 000			587 258	587 258	122 742	83%
Grobiņas	Kurzeme	1 020 000			908 653	908 653	111 347	89%
Pāvilostas	Kurzeme	550 000			516 497	516 497	33 503	94%
Aizputes	Kurzeme	1 790 000		1 720 652		1 720 652	69 348	96%
Saldus	Kurzeme	4 832 000			4 771 319	4 771 319	60 681	99%
Kuldīgas	Kurzeme	3 120 000			3 091 249	3 091 249	28 751	99%
Priekules	Kurzeme	1 600 000			1 600 000	1 600 000	0	100%
Ventspils	Kurzeme	2 660 000		516 016	2 143 984	2 660 000	0	100%
Brocēnu	Kurzeme	900 000		504 175	395 825	900 000	0	100%
Rucavas	Kurzeme	640 000		640 000		640 000	0	100%
Skrundas	Kurzeme	1 120 000		1 120 000		1 120 000	0	100%
	Kurzeme	25 462 000	0	7 074 859	15 643 353	22 718 213	2 743 787	89%
	LATVIJA	126 635 000	4 550 415	47 841 789	62 696 962	115 089 167	11 545 833	91%

LEADER

(kārtas nosaka VRG)



Atbalstu piešķir maza apjoma investīcijām, kas īstenotas lauku teritorijās (izņemot republikas nozīmes pilsētas un reģionālās nozīmes attīstības centrus >15000 iedz.)

Aktivitātes – būvniecība, iekārtu un aprīkojuma iegāde

- vietējās ekonomikas veicināšanai
- sabiedrisko aktivitāšu dažādošanai

Pretendents – biedrība, komersanti, saimnieciskās darbības veicēji un pašvaldības. Pretendenta pēdējā gada apgrozījums nevar pārsniegt 70 000 eiro

Likme – līdz 70% pamatlikme, 80% kopprojektiem, 90% sabiedriskā labuma projektiem

Atbalsta summa – līdz 100 000 eiro

! VRG savās stratēģijās atbalsta summas un likmes var noteikt mazākas

LEADER Kuldīgas novadā



Kārtas šobrīd nav izsludinātas, plānotas 2020.gada sākumā

Pieejamais finansējums (uzņēmējdarbības aktivitātēm)- **127 tūkst.eiro**

!Būs attiecināma tikai pamatlīdzekļu iegāde (nevarēs veikt būvniecību)

SIA «Capulus Terra»

kafijas grauzdētavas izveide



SIA "Dovimsa"

tējas namiņš Alsungā



Ieva Vītola-Lindkvista

Kuldīgas mākslas un radošuma telpa M22



Kredītprocentu dzēšana

Kārta atvērta no 1.oktobra līdz 20.oktobrim



Atbalstu piešķir samaksāto kredītprocentu dzēšanai:

- **primārajiem lauksaimniecības produktu ražotājiem** zemes, iekārtu, dzīvnieku un traktortehnikas iegādei, būvniecības veikšanai (ilgtermiņa kredīts) un apgrozāmo līdzekļu iegādei (īstermiņa kredīts)
- **pārstrādes uzņēmumiem**, zvejniekiem un zvejas **produktu apstrādes uzņēmumiem** iekārtu, aprīkojuma un jauna kravas autotransporta iegādei, būvniecības veikšanai un apgrozāmo līdzekļu iegādei
- lauksaimniecības un mežsaimniecības pakalpojumu **kooperatīvajām sabiedrībām** jauna kravas autotransporta, iekārtu un aprīkojuma iegādei, būvniecības veikšanai un apgrozāmo līdzekļu iegādei

Apmērs - summa, kas nepārsniedz aizdevuma gada procentu likmi 4% apmērā vai faktisko likmi, ja kredītprocentu likme ir mazāka par 4 %

Nosacījumi:

- zemes iegādes gadījumā tā pieteicējam ir jāapsaimnieko pašam
- saimniecībai nav GNU pazīmes
- kredītdevējs reģistrēts FKTK

Riska pārvaldība (apdrošināšana)

Kārta atvērta visu gadu



Atbalstu piešķir daļējai apdrošināšanas polišu segšanai:

- **atbalsts no ELFLA** platībām un dzīvnieku apdrošināšanai - nelabvēlīgie klimatiskie apstākļi (dabas stihijas), augu vai dzīvnieku slimības, kaitēkļu invāzija
- **alternatīvais valsts atbalsts** dzīvniekiem- dzīvnieku traumatisms, nelaimes gadījumi, dzemdības, zādzības, krišana

Apmērs – 70% vai 50% no apdrošinātajiem riskiem

Nosacījumi:

- platībām jābūt pieteiktām VPM, lopiem LDC
- jābūt apmaksātai apdrošināšanas polisei

Kam pievērst uzmanību (1)



- Investīciju samērīgums pret plānoto apgrozījumu
- Jāizvērtē ekonomiskās dzīvotspējas kritēriji un grūtībās nonākuša uzņēmuma statuss
- Jāizvērtē uzņēmuma vides prasību vai citi pārkāpumi
- Darbus var veikt tikai trešās personas
- Informācija projektā jāsniedz saskaņā ar citiem iesniegtajiem projektiem LAD un citās maksājumu iestādēs
- Apdrošināšanas prēmijas un vērtības

Kam pievērst uzmanību (2)



- **Atbilstoši sagatavots biznesa plāns (izvērtētas cenas, ražības, izdevumi u.c.)**
 - vienāda informācija projekta pieteikumā un tam pievienotajos dokumentos
 - biznesa plānos norādītie ienākumi un izdevumi samērīgos apjomos (atbilstība tirgus cenām)
 - vai ar projekta ietvaros iegādātām iekārtām fiziski ir iespējams norādītos apjomus saražot
 - vai attiecīgām iekārtām jauda ir samērīga ar plānotajiem apjomiem

Kam pievērst uzmanību (3)



- **Atbilstoši veikta iepirkuma procedūra**

- ņemt vērā iepirkuma procedūras termiņus

- tehniskajai specifikācijai ir jābūt pamatotai un samērīgai

- iespējamo piegādātāju pieredzei jābūt atbilstošai

- iespējamie piegādātāji nevar būt «sankciju sarakstos»

- ja atsaucas uz konkrētiem ražojumiem vai ražotājiem, jābūt atsaucei – “vai ekvivalents”

• Время банка: 19.07.2013 15:53 GMT +04:00



БИНБАН

ФИЛИАЛ АОА "БИГБАНК" В КАЛИНГРАДЕ, г.КАЛИНГРАД

ООО „ПРОФИЛГЛАСС-КАЛИНИНГАНД“

Выписка по счету N 40702810406000002305 с 19.07.2013 по 19.07.2013

Валюта счета: RUR

Дата последней операции: 19.07.2013

Входящий остаток: 11 203 311.79

ierobežotās pārbaudes
informācija (u)

Страница 1 из 1

Входящий остаток	Обороты за период с 19.07.2013 по 19.07.2013		Исходящий остаток
	Дебет	Кредит	
11 203 331.79	0.00	0.00	11 203 331.79

"БИГБАНК"
42 19 .07. 2013
г. Калининград

★
[Handwritten signature]

Kam pievērst uzmanību (4)



- **Lauksaimniecības produkcijas izkrāpšana**

! Pirms slēgt vienošanos par saražotās produkcijas pārdošanu, zemniekam ir jāpārliedz:

- par uzņēmuma, kas vēlas to iegādāties, eksistenci
- vai persona, kura pārstāv uzņēmumu, tur strādā un ir tiesīga slēgt šādus darījumus



Lauku atbalsta dienests

Svarīga informācija lauksaimniekam līdzī tālrunī



Mobilā aplikācija pieejama





Lauku atbalsta dienests

Paldies!

Visa informācija pieejama mājaslapā:

www.lad.gov.lv

Tālrunis: **67095000**