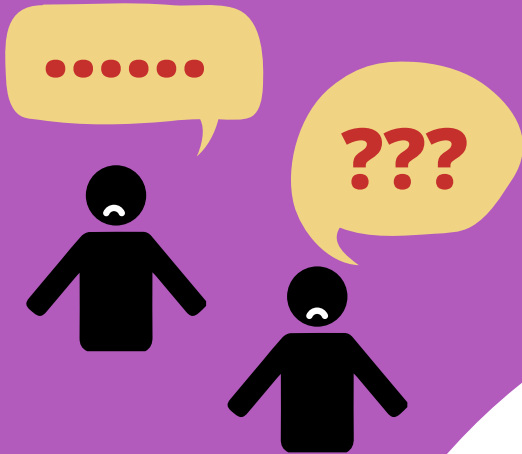


# CILVĒKI AR GARĪGA RAKSTURA TRAUCĒJUMIEM (GRT)



## MĪTS

**AR VIŅIEM  
NAV  
IESPĒJAMS  
NORMĀLI  
SAZINĀTIES!**



**GRT IR GARĪGĀS ATTĪSTĪBAS TRAUCĒJUMI  
(PIEM., AUTISMS VAI DAUNA SINDROMS) VAI  
PSIHISKAS SASLIMŠANAS (PIEM., DEPRESIJA,  
ŠIZOFRĒNIJA, ANOREKSIJA, BIPOLĀRI TRAUCĒJUMI).**

TIE IEROBEŽO CILVĒKA  
SPĒJAS STRĀDĀT UN PILNVĒRTĪGI APRŪPĒT  
SEVI, TĀDĒĻ, NERETI APGRŪTINA  
IEKĻAUŠANOS SABIEDRĪBĀ.



## PATIESĪBA

**Cilvēki ar GRT var uzvesties dažādi,  
piem., draudzīgāk, bērnišķīgāk un  
neatbilstoši savam vecumam  
vai situācijai.**

**IR IESPĒJAMA  
IKDIENIŠKA  
SAZIŅA,**

**zinot un pieņemot  
katra cilvēka paradumus un  
saziņas īpatnības.**

