



Dabas aizsardzības  
pārvalde

# **DABA, vide un ainavas**

Dace Sāmīte  
Kurzemes reģionālā administrācija  
[kurzeme@daba.gov.lv](mailto:kurzeme@daba.gov.lv)

26.08.2020. Kolka



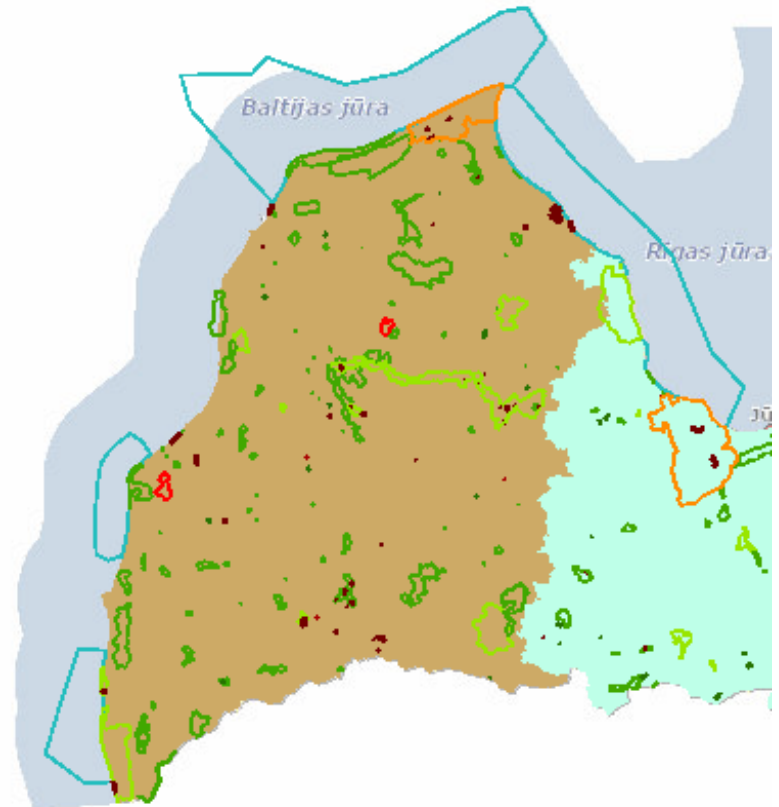
Dabas aizsardzības  
pārvalde

## Kurzemes reģionālā administrācija

157 īpaši aizsargājamās dabas teritorijas  
(neskaitot jūras teritorijas, dižkokus,  
dižakmeņus), kas aizņem 170 000ha

Pārvaldes apsaimniekošanā ir 14% no  
aizsargājamo teritoriju zemes

Pārvalde īsteno dabas aizsardzību arī ārpus īpaši  
aizsargājamām dabas teritorijām – aizsargājamo  
sugu un biotopu atradnes, tai skaitā  
mikroliegumi





**Direktors**  
**Inspektori – 5**  
**Eksperti – 4**  
**Dabas izglītības centrs – 2**  
**Administratīvā daļa - 3**



**2020.gads ir tas brīdis, kad dabā, vidē un ainavā ir saskatāmas sekas no lēmumiem, kas pieņemti pēc Latvijas Republikas neatkarības atjaunošanas. Periods bez plānojumiem un pirmajiem teritorijas plānojumiem.**



Dabas aizsardzības  
pārvalde

# DABA, vide un ainava

- ❖ Ainava ir viens no **vides** resursiem
- ❖ Ainava daudzos gadījumos nosaka cilvēku dzīves vietas izvēli un arī dzīves stilu
- ❖ **Ainavas daudzveidība ir viens no bioloģiskās daudzveidības līmeņiem**
- ❖ Ainava ir nozīmīga kultūrvēsturiskā vērtība  
(O.Nikodemus)
- ❖ Ainava nozīmē teritoriju, kā to uztver cilvēki, un kas ir izveidojusies **dabas** un/vai cilvēku darbības un mijiedarbības rezultātā (Eiropas ainavu konvencija)



Dabas aizsardzības  
pārvalde

# Plānojumu paralēlās pasaules

- ❖ Valsts līmeņa plānošanas dokumenti, tematiskie plānojumi
- ❖ Plānošanas reģiona dokumenti
- ❖ Dabas aizsardzības plāni
  
- ❖ Pašvaldības plānojumi
- ❖ Detālplānojumi, lokālplānojumi
  
- ❖ Nozaru plāni (Valsts mežu apsaimniekošanas plāns, meliorācijas sistēmu uzturēšana, utt.)

! Kuldīga

! Ainavu ekoloģiskais plāns



Dabas aizsardzības  
pārvalde

# Jūras piekraste

- ❖ Antropogēnā noslogojuma pieaugums
  - ❖ Jūrtaka
  - ❖ Liela apjoma, vai intensīva pasākumu organizēšana
  - ❖ Aktīvā atpūta
  - ❖ Klusā atpūta ar dažādu intensitāti
  - ❖ Pretlikumīgās rīcības
- ❖ Krasta noskalošanās/nobrukšana
- ❖ Apdzīvoto vietu attīstība

! Dabas skaitīšana



Dabas aizsardzības  
pārvalde

# Mežu ainava

Kurzemes reģiona telpiskās attīstības perspektīva meža areālos jānodrošina tādējādi, ka meža resursi jāizmanto, saglabājot un aizsargājot tā bioloģisko daudzveidību, meža ainavas ekoloģisko stabilitāti, kā arī vides kvalitāti...

Tā kā Kurzemē mežs ir arī neatņemama ainavu vizuālās struktūras pazīme un īpatnējs attīstības resurss, turpmāk mežu apsaimniekošana plānojama arī ainavu līmenī, it sevišķi ainaviski nozīmīgajās reģiona struktūras telpās.

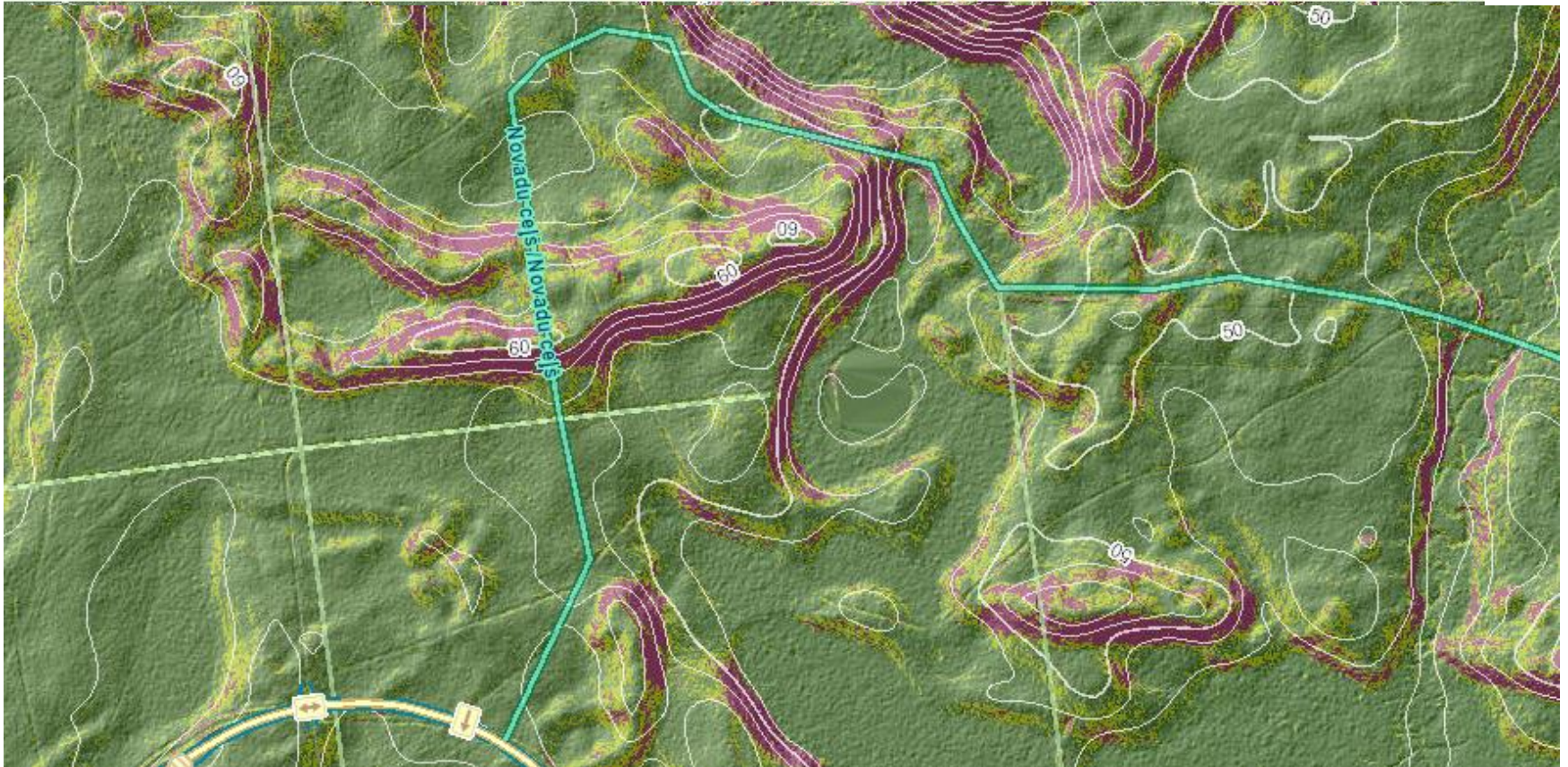
Telpiskās attīstības perspektīva 2006-2026





Dabas aizsardzības  
pārvalde

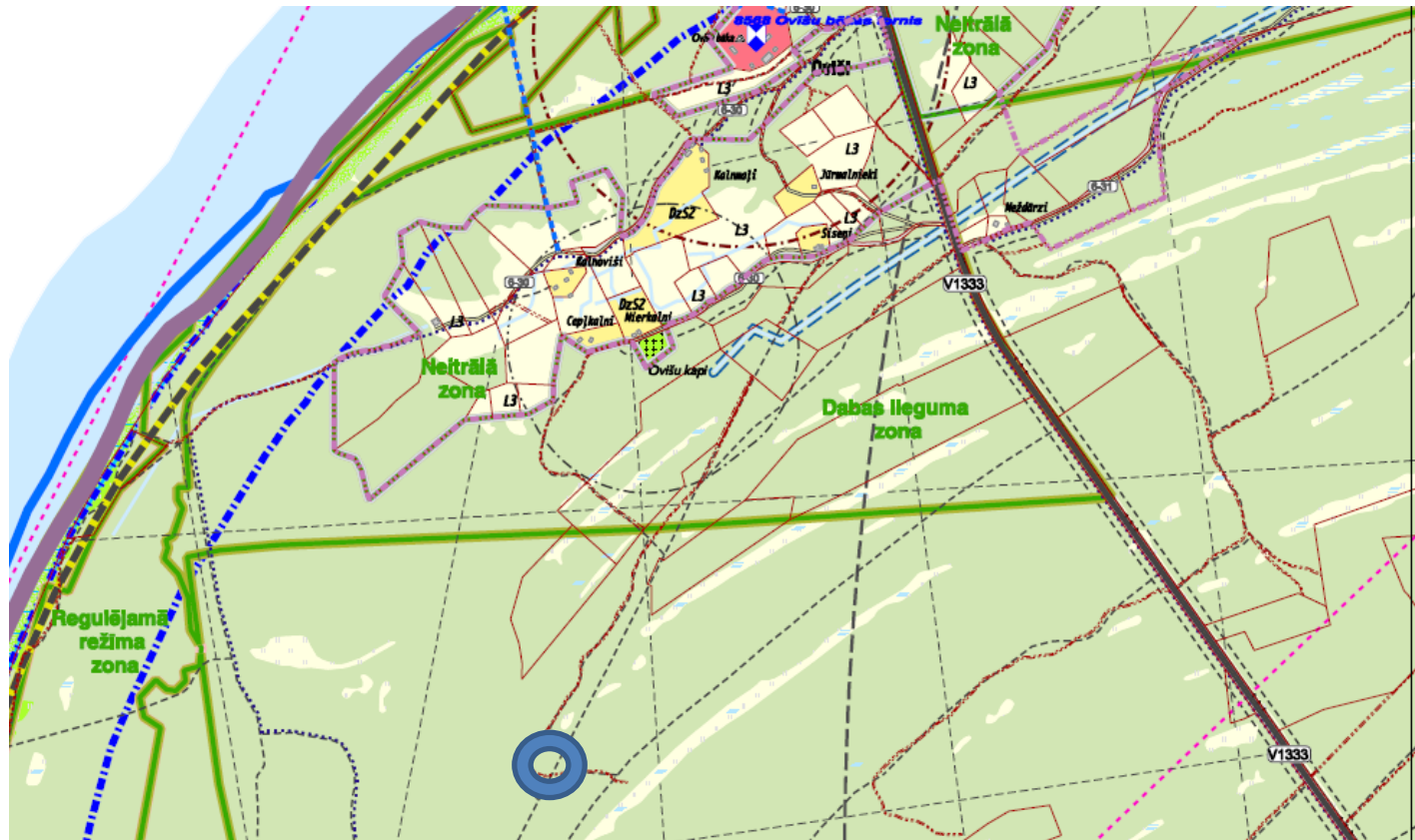
# Geomorfoloģisko veidojumu iznīcināšana meža ceļu būvniecībā





Dabas aizsardzības  
pārvalde

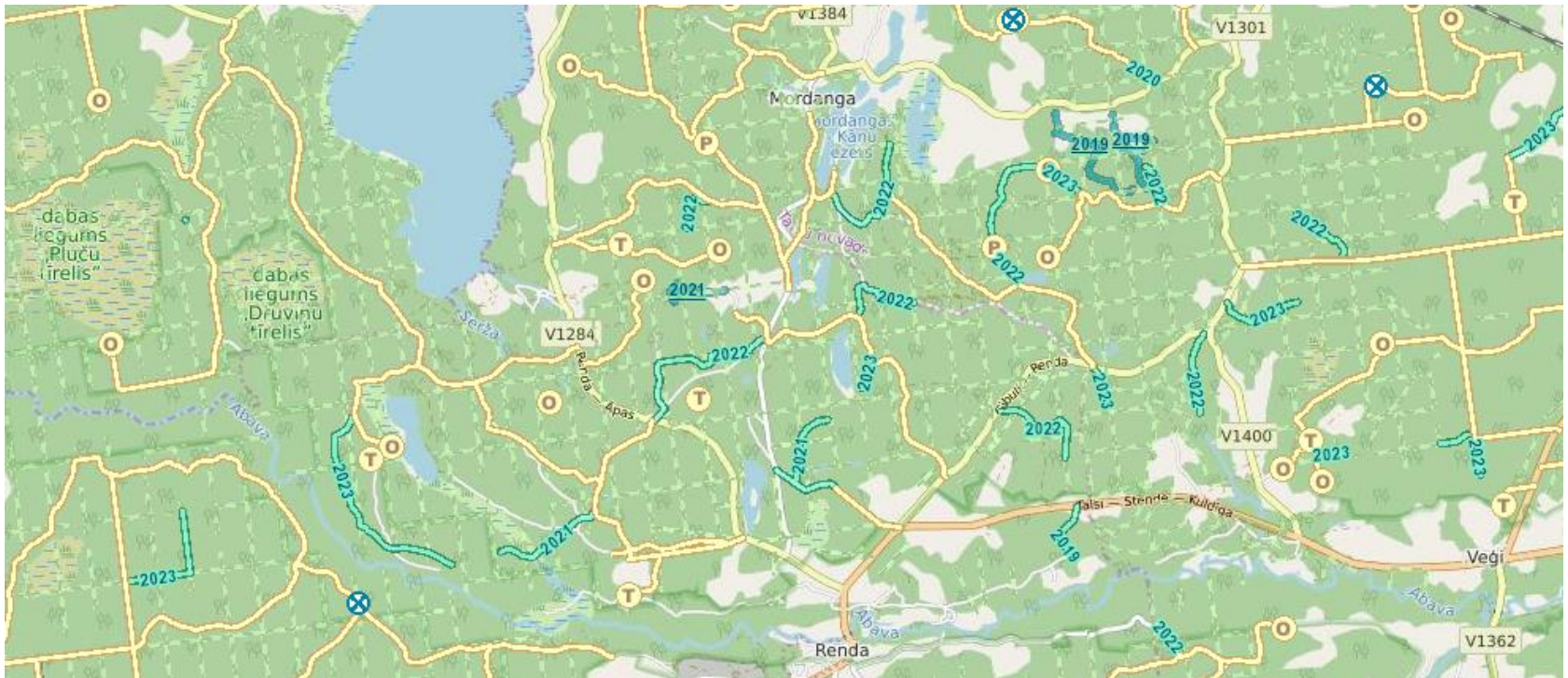
# Meža ceļi nesavienojas ar citiem ceļiem un neveido vienotu infrastruktūru, kas kalpotu dažādiem mērķiem





Dabas aizsardzības  
pārvalde

# Meža masīvu fragmentācija



Meža platību zudums. Vidēji uz 2km ceļa tiek zaudēts 5h meža.



Dabas aizsardzības  
pārvalde

# Alejas, parki, stādījumi

Zemes grāmatu (hipotekas)

N<sup>o</sup> 4972

Nodaļas 3. daļa

## ĪPAŠUMA APGRŪTINĀJUMI

N<sup>o</sup>  
pēc  
kārtas

1. sleja

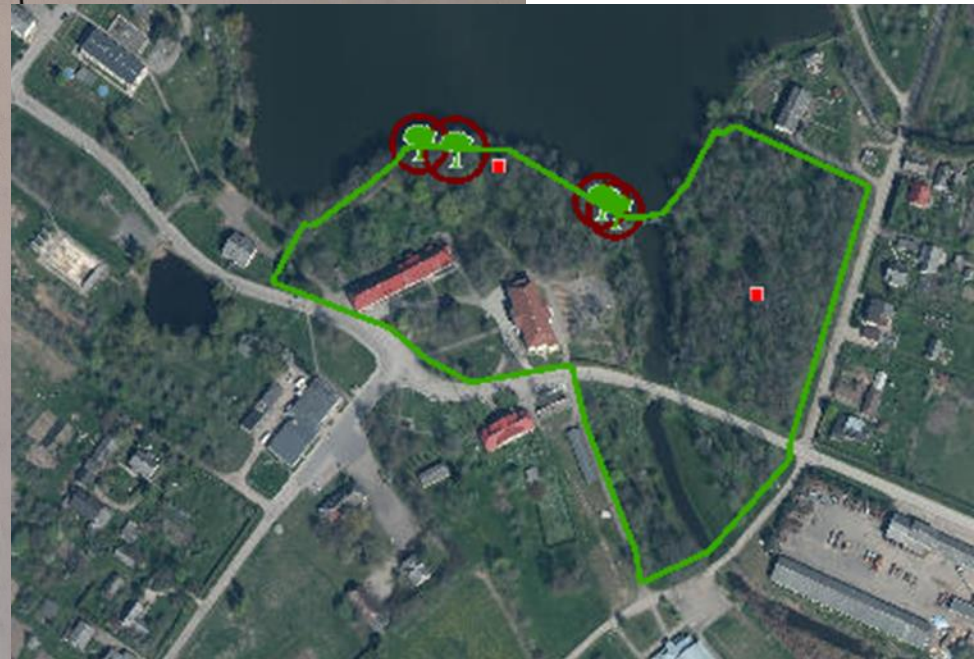
N<sup>o</sup>  
pēc  
kārtas

2. sleja

I. Zemesgabalā ietilpstošā aleja sau-  
dzējama un alejas koki paliek valsts  
rīcībā, saskaņā ar 1931.g. 7. febru-  
āra / 19. oktobra izpirkšanas  
līgumu Nr. 86185.

Nostiprināts 1931 g. oktobra 29 d.  
Žurnāla Nr. 1402.

Sekretars





Dabas aizsardzības  
pārvalde

# Upju ielejas

- ❖ Tālo skatu punktu atsegšana, uzturēšana (īpašumtiesību jautājumi)
- ❖ Upju straujteču uzturēšana, aizaugšanas faktoru samazināšana
- ❖ Laivotāju, makšķernieku noslogojums
- ❖ Invazīvās sugas





Dabas aizsardzības  
pārvalde

**PALDIES!**

[www.daba.gov.lv](http://www.daba.gov.lv)

[kurzeme@daba.gov.lv](mailto:kurzeme@daba.gov.lv)