

# Liecības par Kurzemes iedzīvotāju apģērbu līdz 18. gadsimtam

Tūrisma gidu apmācības 1. sesija  
projekta «Izzini baltus» ietvaros



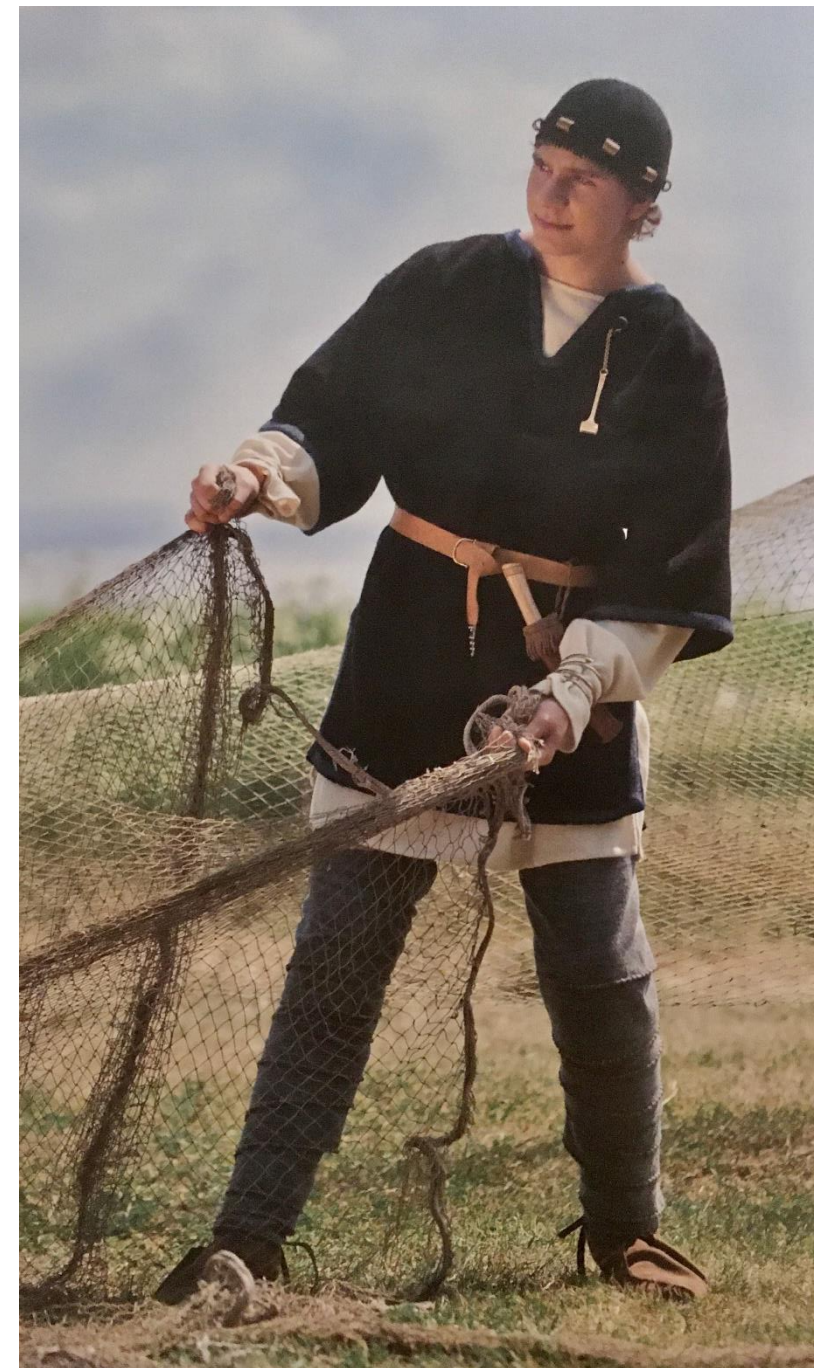
**Irita Žeiere** – LNVM Arheoloģijas  
departamenta pētniece

Dundaga, 2021. gada 1. jūlijs



# Tēmas aktualitāte

- Liela interese sabiedrībā
- Top daudzi tērpi, bet kādi?



# Senā apģērba izpētes avoti

- **Arheoloģisko izrakumu materiāli**  
(līdz 18. gadsimtam)
- **Rakstīto avotu ziņas** – tikai no 16. gs 2.p.
- **Ikonogrāfiskais materiāls** – tikai no 16. gs 2.p.

**Līdz pat 16. gadsimta otrajai pusei arheoloģiskie materiāli –  
vienīgās liecības!**

# Tekstilmateriālu ieguves vietas

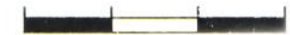
- Galvenokārt apbedījumu vietās
- Dažkārt noguldīti depozītos
- Ļoti reti dzīvesvietās





# Veidi, kādos iegūstamas ziņas par apģērbu

- Saglabājušās netiešas liecības, augsnes paraugi
- Tikai no rotājumiem
- No pilnībā korodējušiem vai destrukturizējušiem paraugiem.
- No konkrētiem auduma fragmentiem dažādās saglabāšanās pakāpēs un izmēros



# Situācija Latvijā kopumā



- Netiešas liecības no akmens laikmeta – neolīta
- Senākais pilnībā korodējies atradums – 500.g. pr. Kr
- Pirmie audumu paraugi 2.- 4. gs.
- Līdz 16. gs. beigām – arheoloģiskie tekstilatrādumi – vienīgais informācijas avots!!!!

# Apdzīvotība Kurzemē

Laika gaitā iedzīvotāju sastāvs teritorijā, ko šobrīd saprotam ar vārdu

Kurzeme, ir bijis mainīgs, to apdzīvojuši:

- **Kurši** – Rietumbaltu tautība, dzīvo Lietuvas R-daļā un Latvijā
- **Vendi** – Baltijas somu tautība, kas dzīvo Rietumlatvijas ziemeļdaļā, viduslaikos arī Vidzemē
- **Skandināvi**- gan bronzas laikmetā iedzīvotāji no Gotlandes (velna laivas) gan 7.- 10. gs. - kolonijas pie Grobiņas, pie Kuldīgas un Ventspils
- **Zemgaļi**
- **Latgaļi** ?

# Apģērba raksturojums

- Sastāvēja no noteiktām sastāvdaļām, kas laika gaitā mainījās un papildinājās – veidojot noteiktu komplektāciju
- To papildināja rotu komplekts – atšķirīgs dažādos periodos un teritorijās
- Apģērba rotājumā un rotās saskatāmas būtiskākās atšķirības dažādu sentautu (etnisko grupu) starpā

# Pirmskuršu periods 1. – 7. gs.

Pirmie atradumi – nelieli vilnas auduma fragmenti pie bronzas rotām

Lietuvas teritorijā - Audumu fragmenti vairākos apbedījumos Palangā, Kurmaičai, Gintarai u.c. Tai skaitā sieviešu cepuru atradumi

Latvijā – Mazkatužu kapulauks - 4 apbedījumi ar 16 sīkiem paraugiem,

Ģeistauti, Ošenieki, Priedulājs



# Arheoloģisko tekstiltradumu vispārējais raksturojums

- Ļoti fragmentārs
- Ierobežots hronoloģiski un teritoriāli
- Zināmā mērā vienpusīgs  
(goda tērpi, rotātie, sieviešu)
- Nesniedz atbildes uz daudziem  
jautājumiem





**Rucavas Geistauti**



Grobiņas Priedulājs



# 8. - 13. gs. materiāli

- Lielākie atradumi Palangā, kur iegūti ap 200 tekstiliju paraugi
- Latvijā šajā laikā sākas pāreja uz mirušo kremāciju



- Latvijā – Tīras purva depozīts ar lielu skaitu audumu fragmentu
- 15 atšķirīgu veidu tekstilmateriālu paraugi
- Rekonstruējamas tikai dažas tērpu daļas - sietavas, apmetnis, kapuce, celaines

















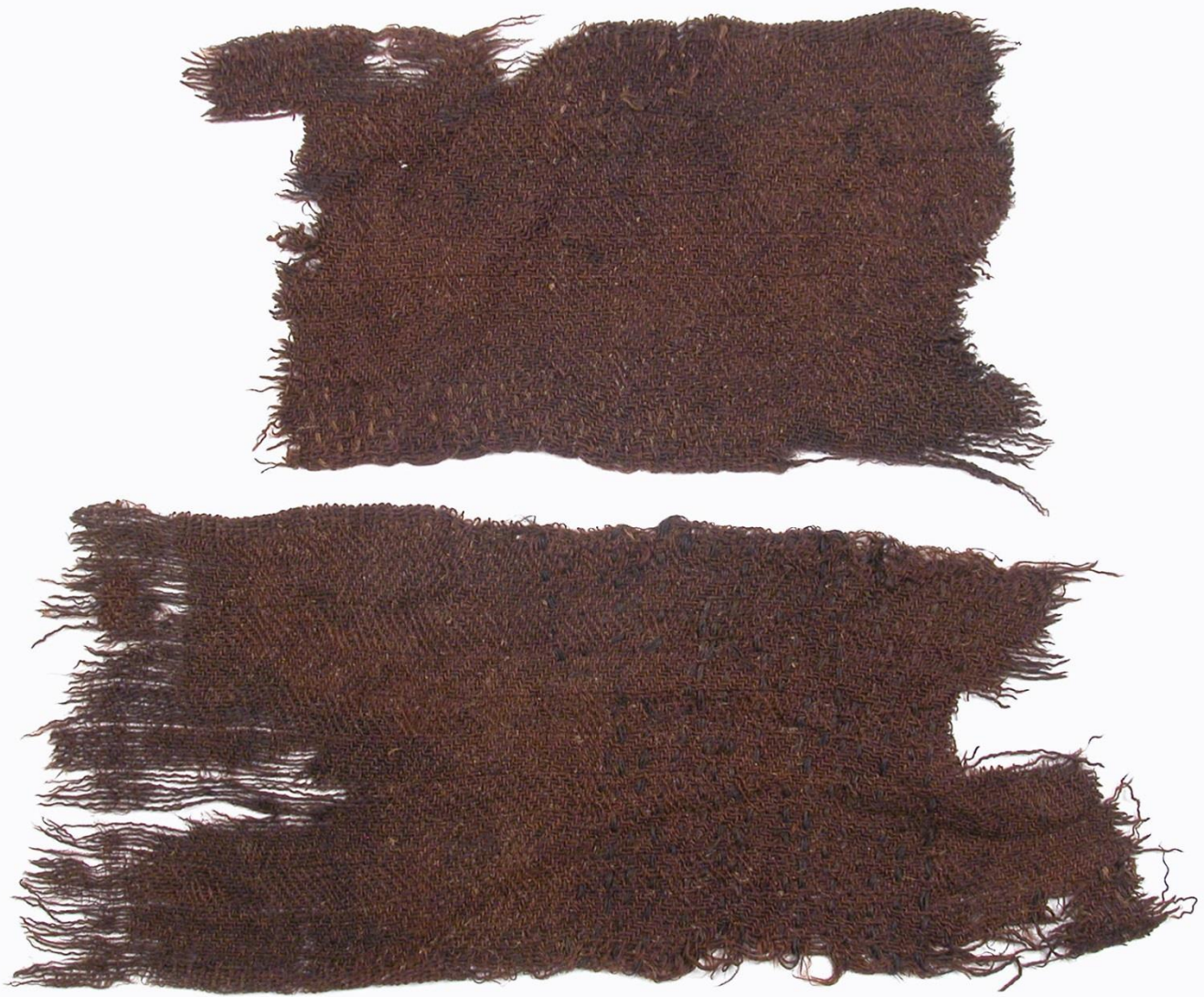


















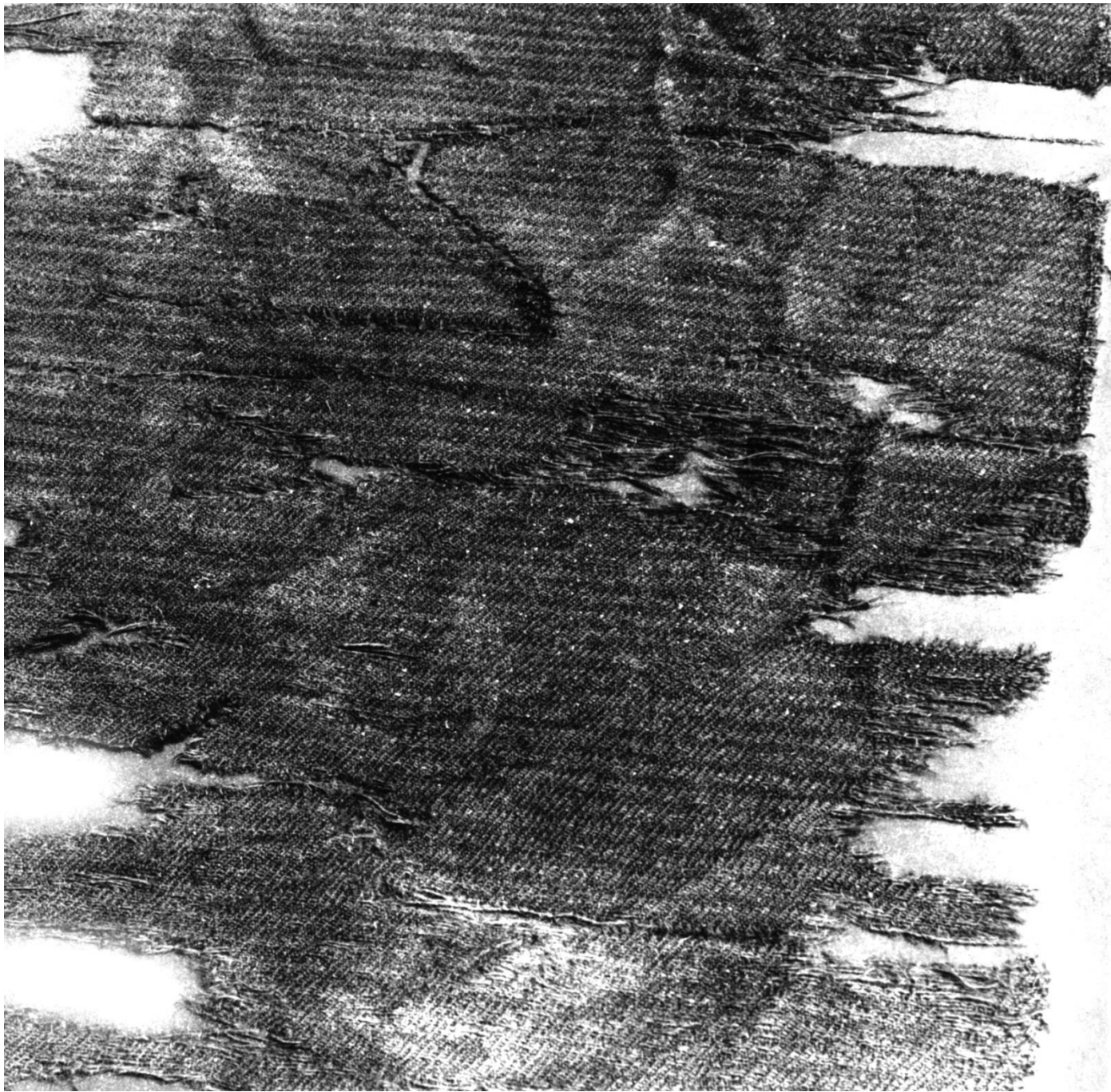


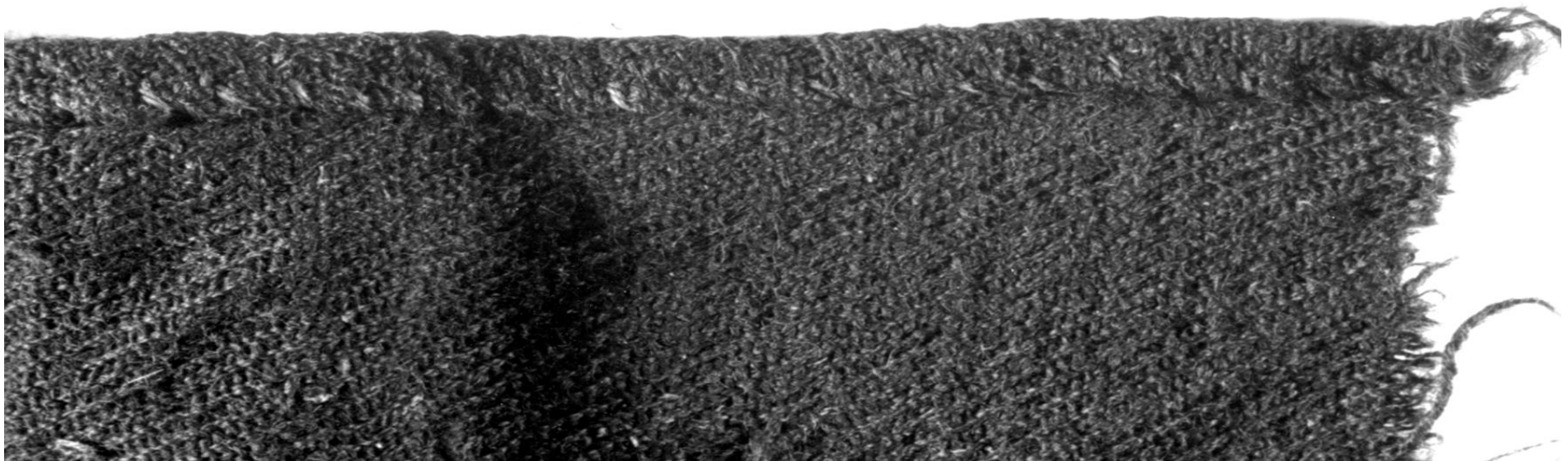
# Apmetnis



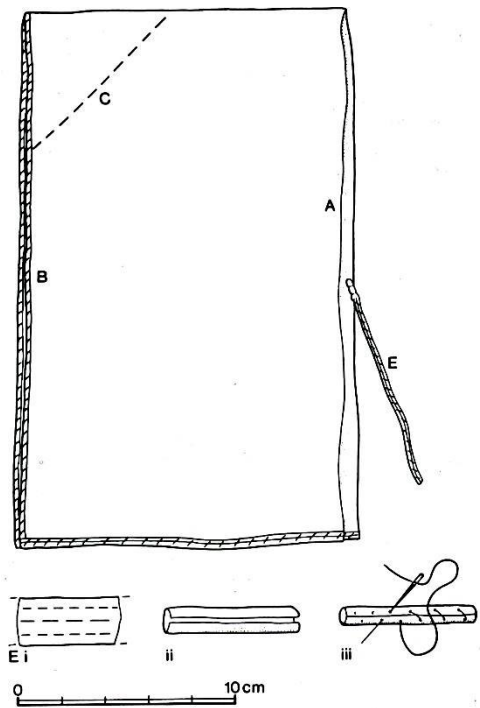
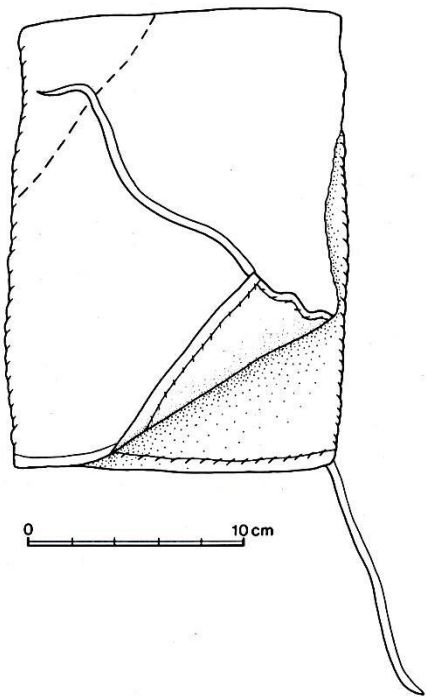






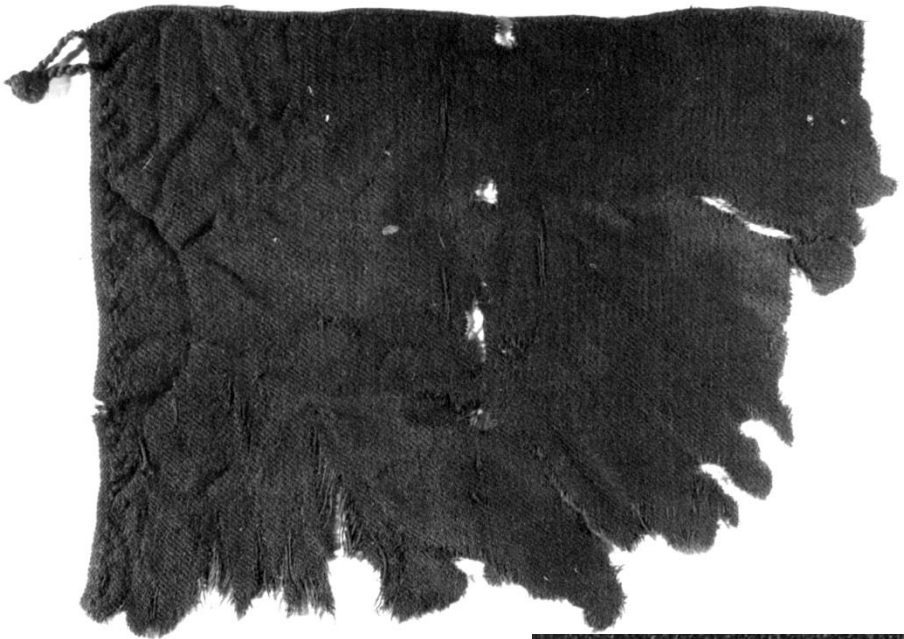










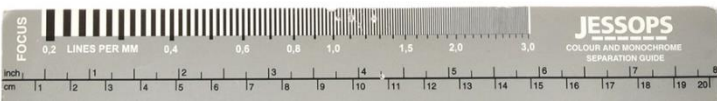


# Rotas no ugunskaapiem

Alsungas Kalniņi







# Tekstilmateriāli pēc 13. gs

- Atradumu skaits pieaug
- Iespējams raksturot atsevišķas apģērba sastāvdaļas  
ne par visām tām ir pietiekams materiālu apjoms



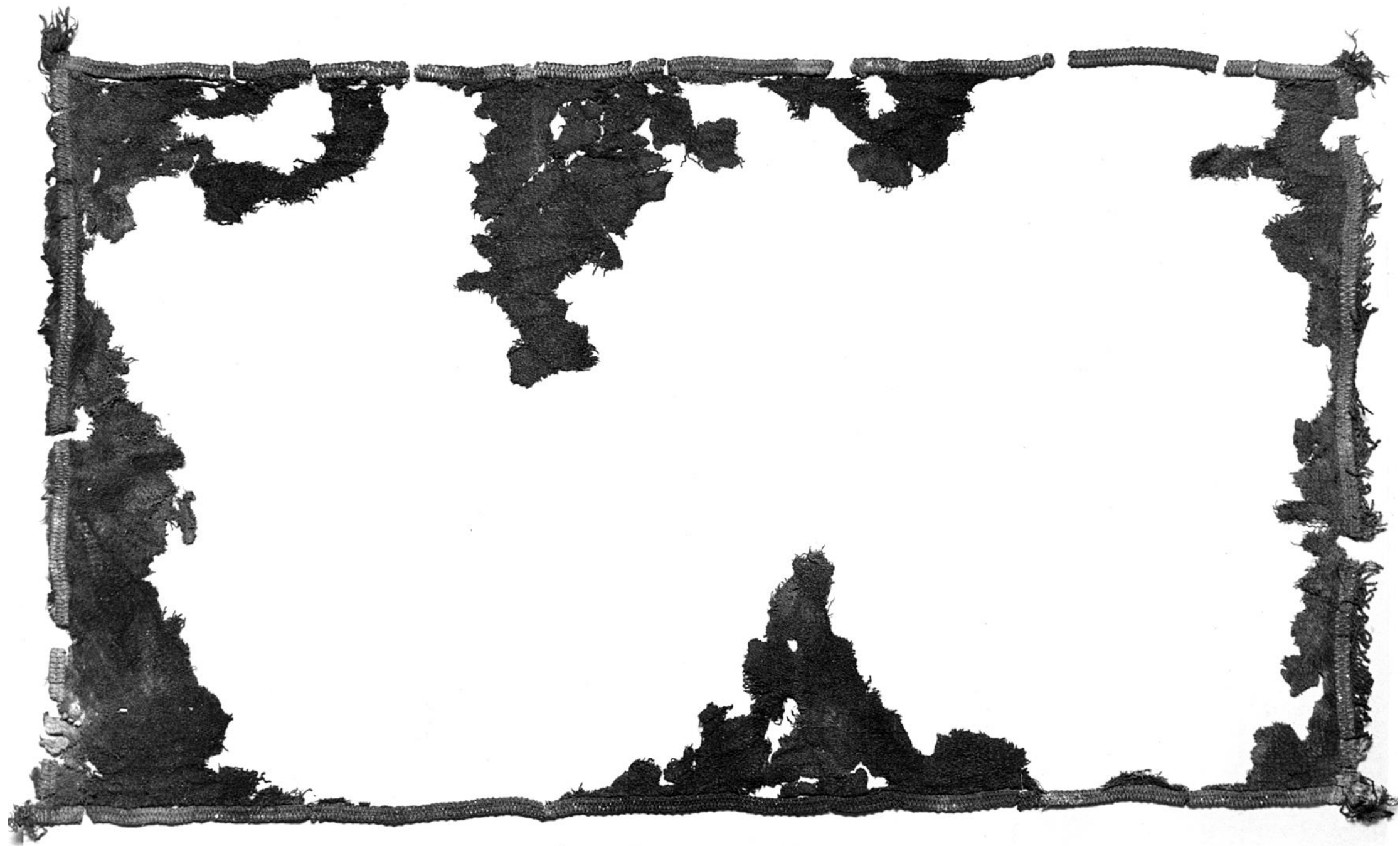
# Villaines







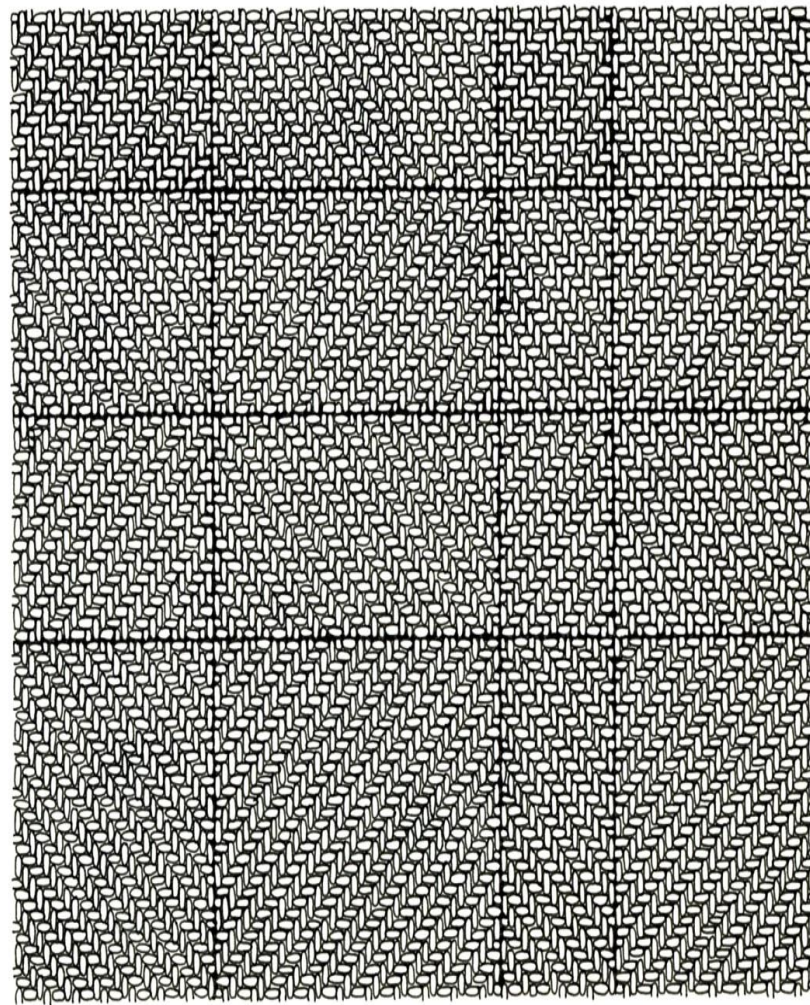
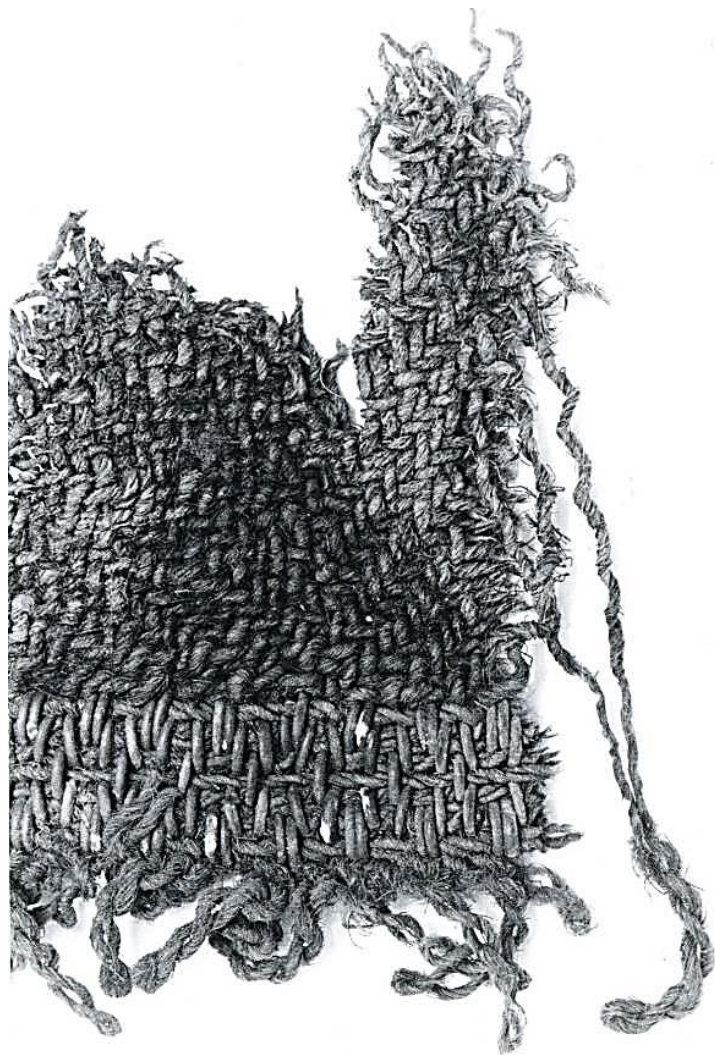
*Ances senkapi*







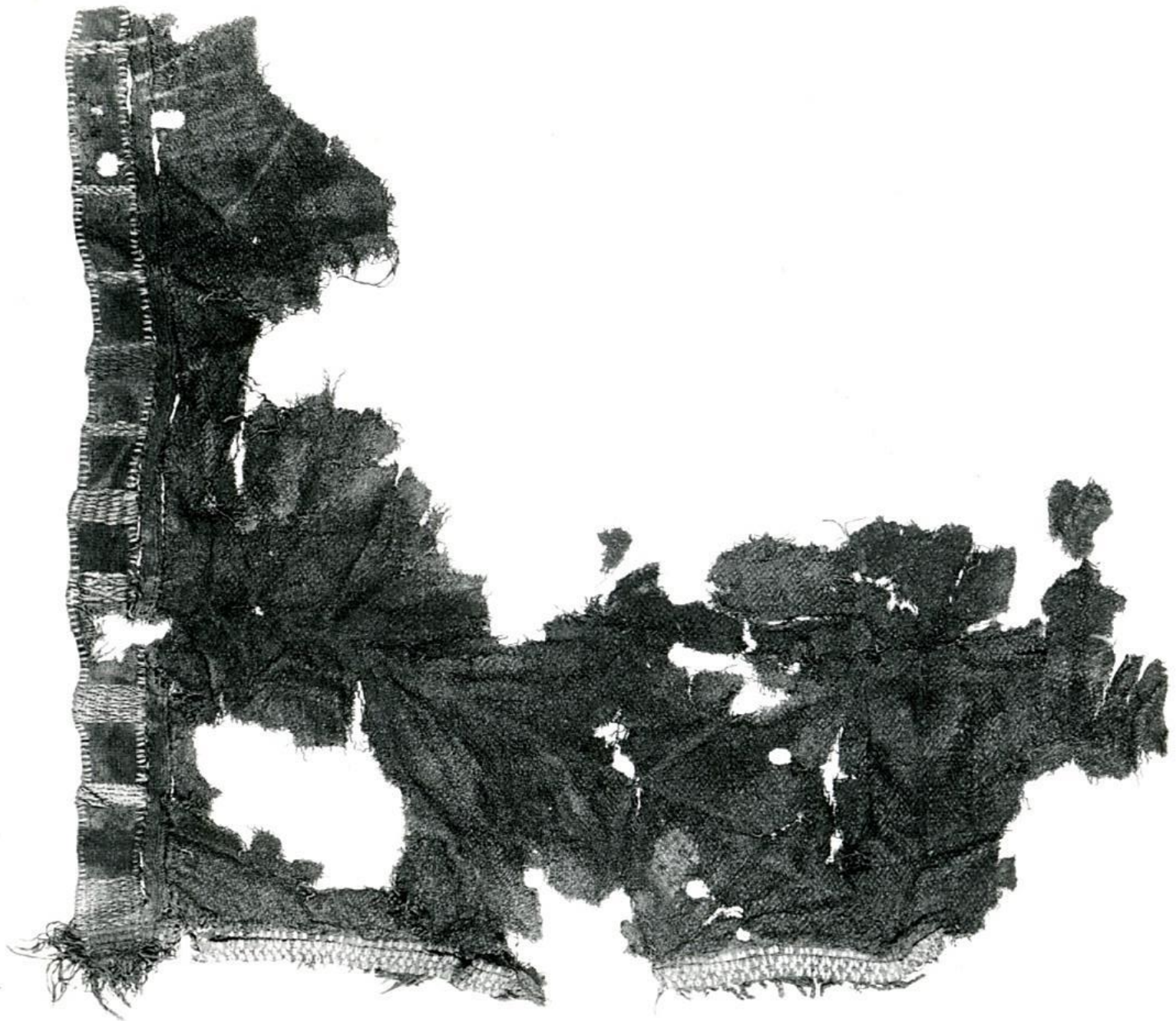
















Puzes Lejaskrogs

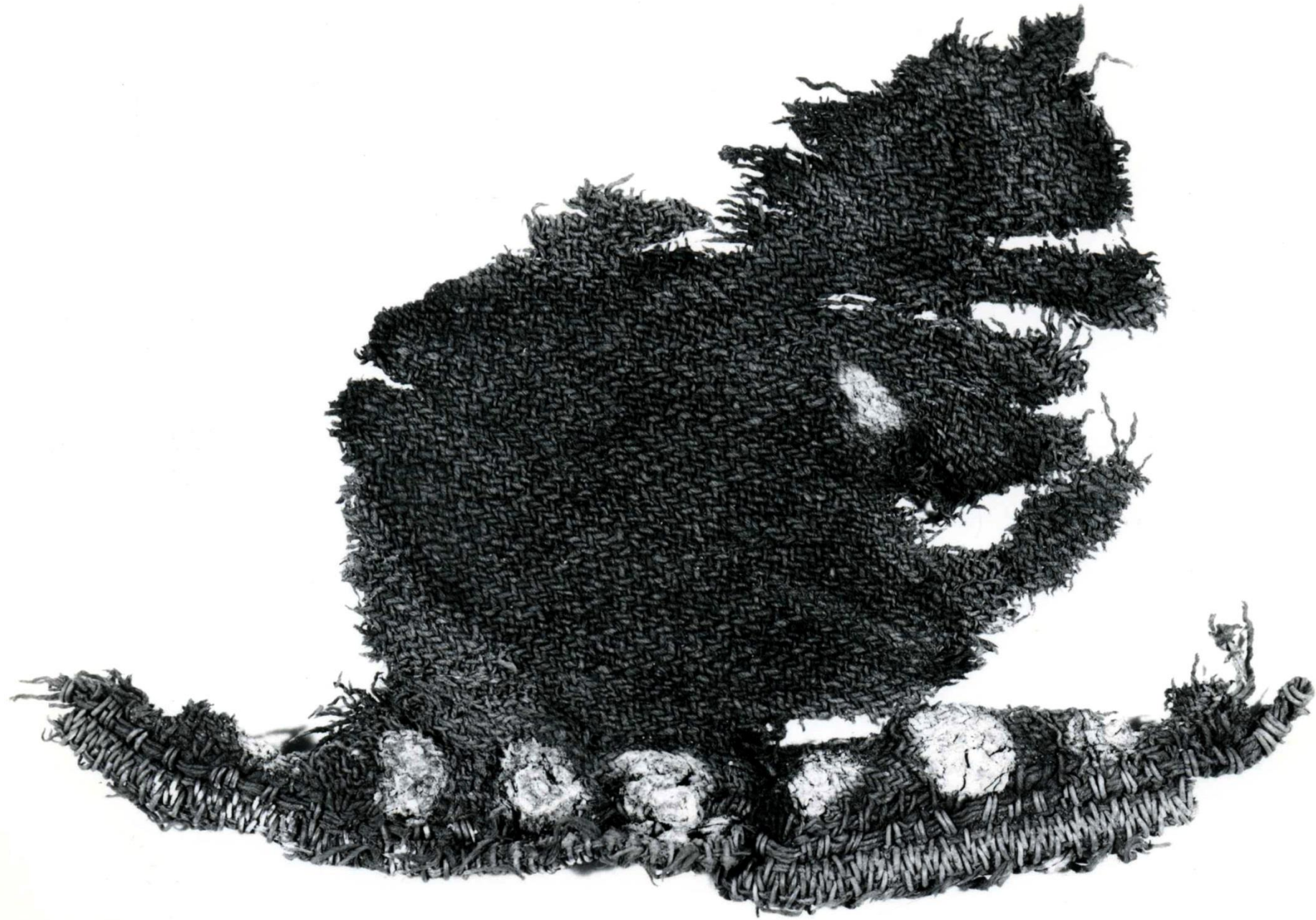




















# Rūtainās pusvilnas villaines



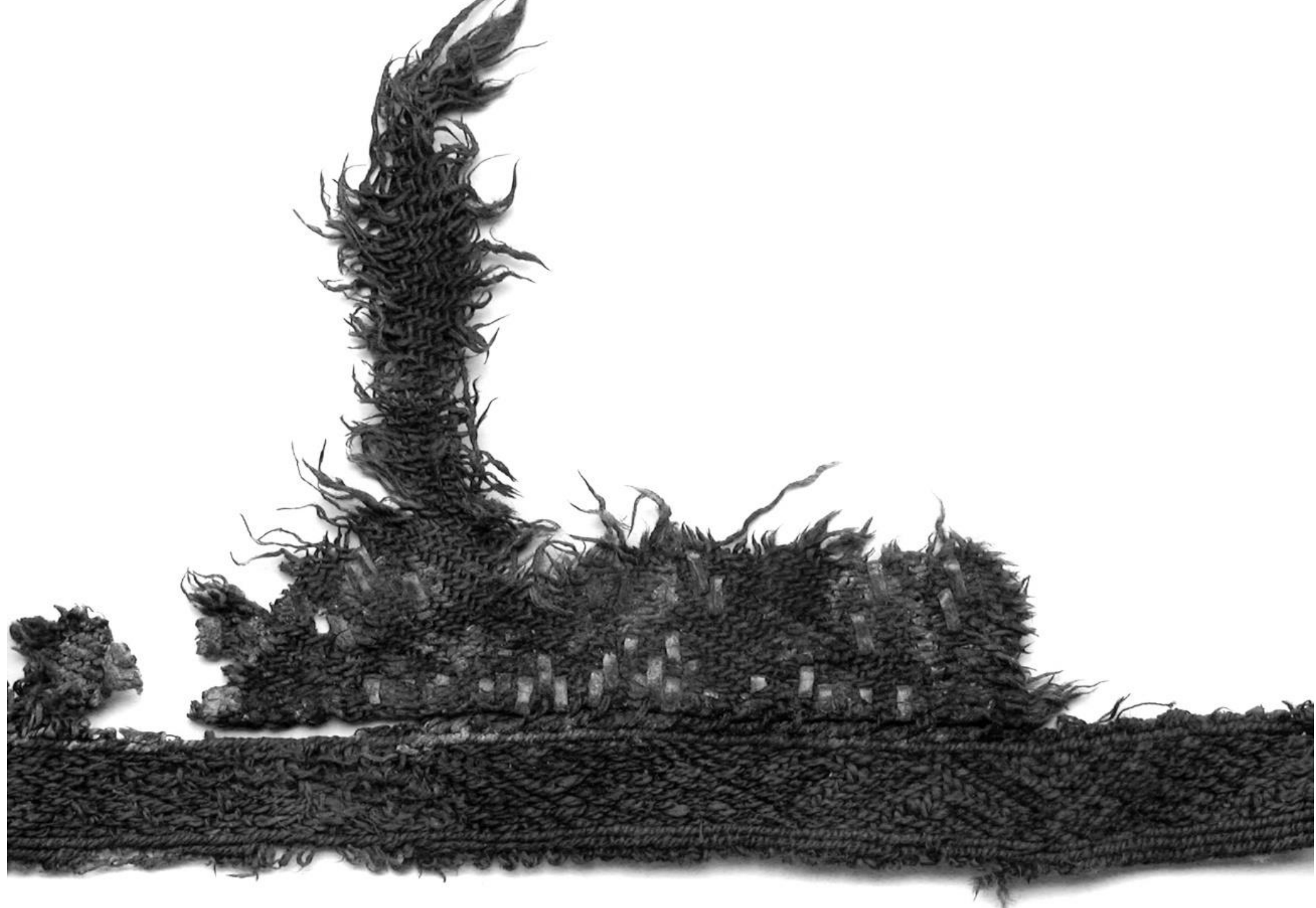
Puzes Lejaskrogs











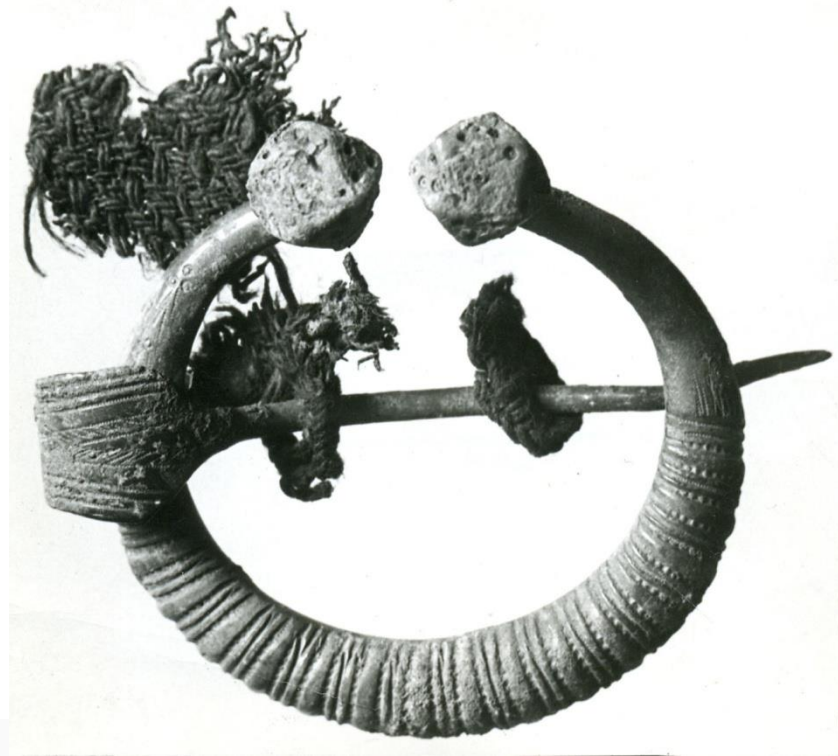






# Brunču fragmenti











Šarlotes kapi







Užavas senkapi



# Tekstilās jostas



Ances senkapi



**Puzes Lejaskroga senkapi**



# Ādas jostas





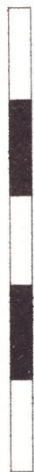
# Metāla - slenģenes



Zlēku Gaisiņi



# Cimdi, zeķes



Vārnupe, Zlēku Gaisiņi

# Adatos pinums



Ances senkapi



# Sietavas, kājauti





**Dundagas Laukmuiža**







Puzes Lejaskrogs

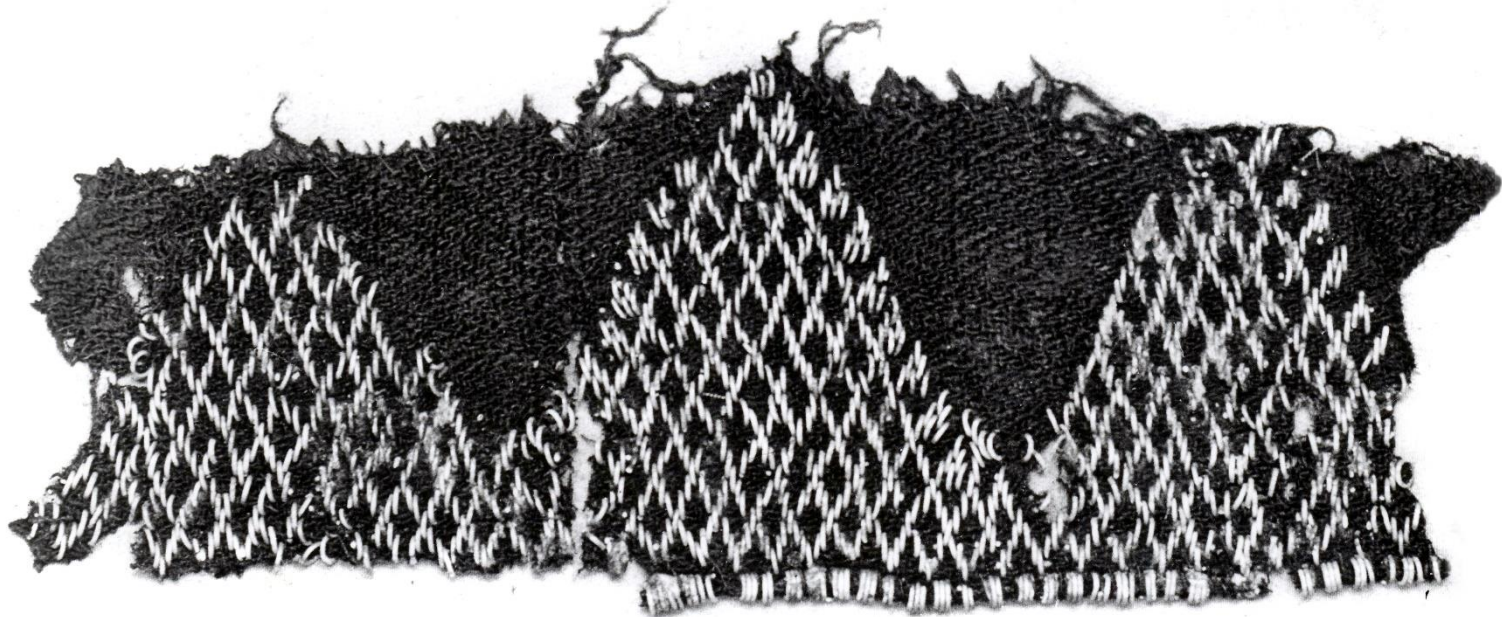




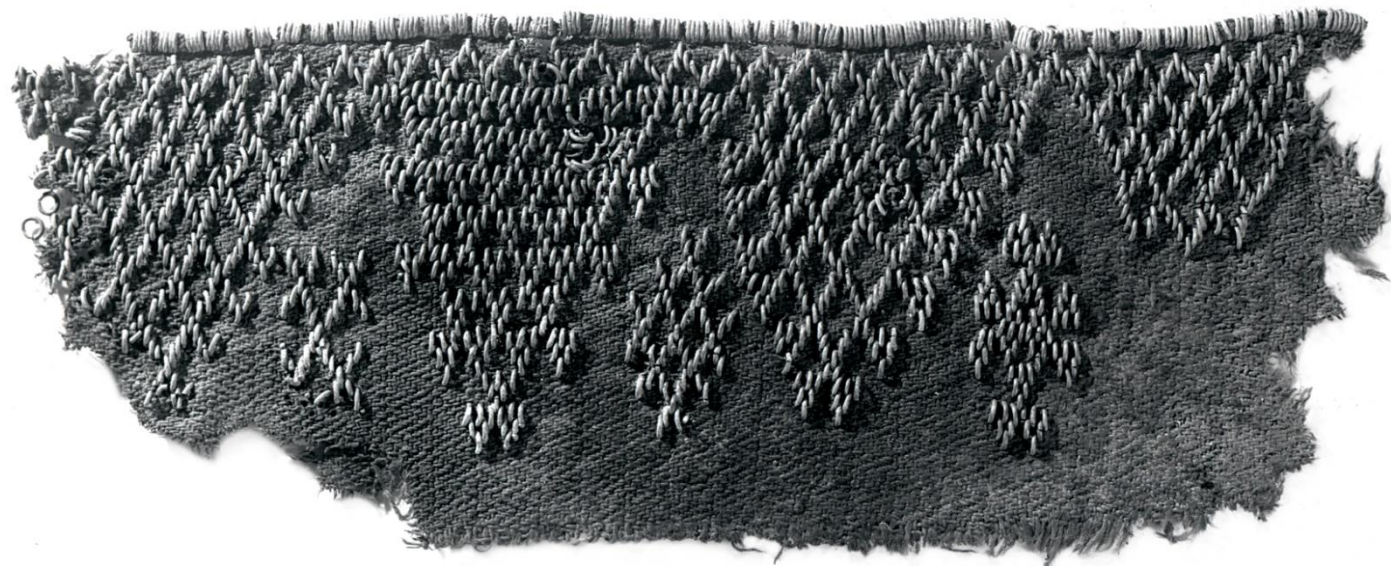
Ances senkapi







Ances senkapi



Dundagas Laukmuiža





**Puzes Lejaskrogs**

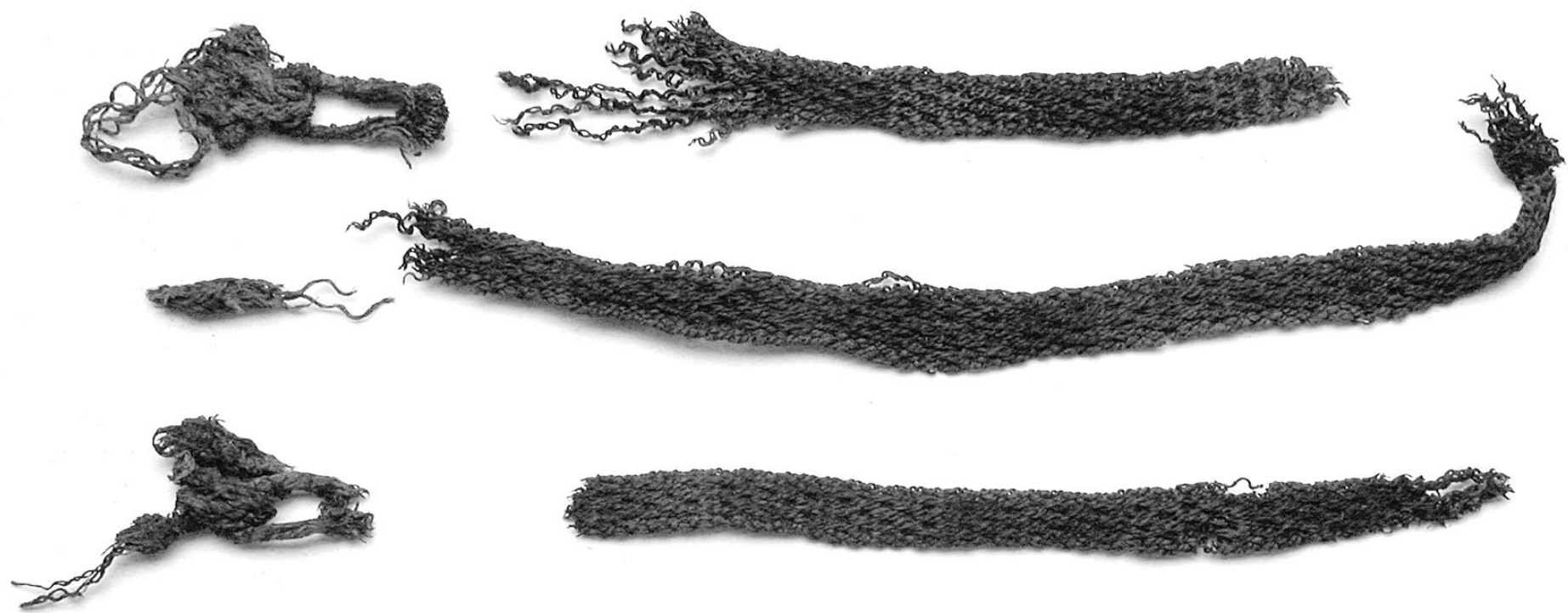


# Sietavu celaines



Ances senkapi



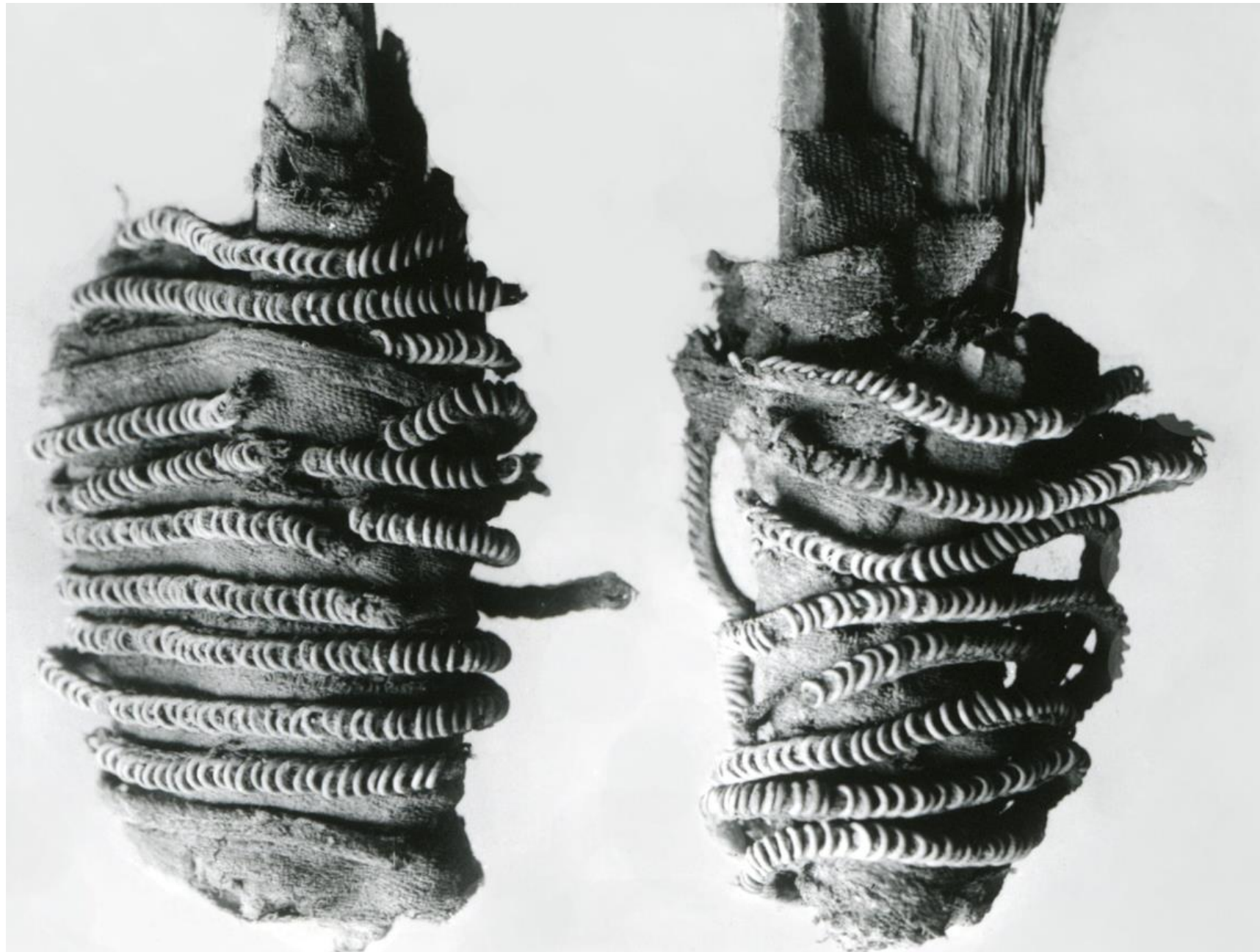






Dundagas Laukmuiža

Dundagas Ozolmuiža.  
Sietavas ar celainēm



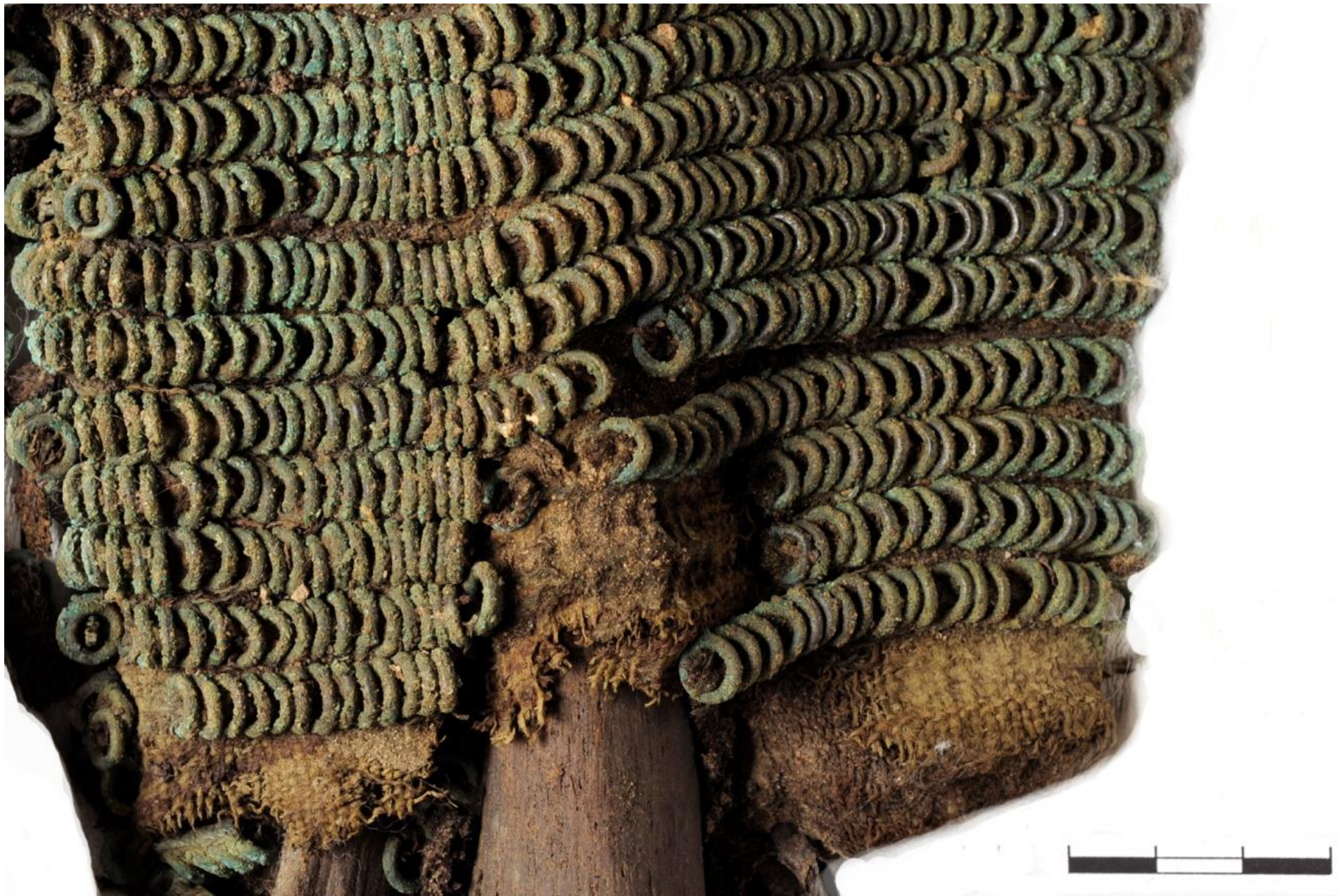






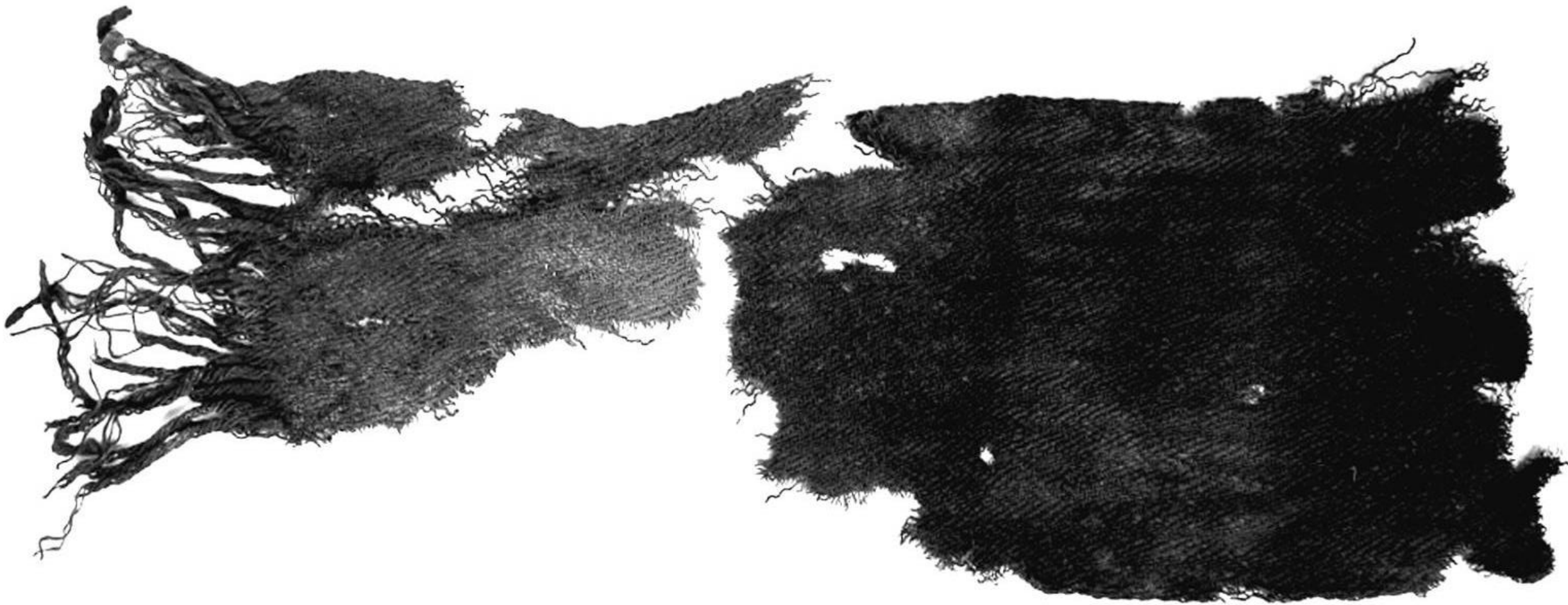






**Kāju sietavas celaine no Salaspils Laukskolas senkapiem**

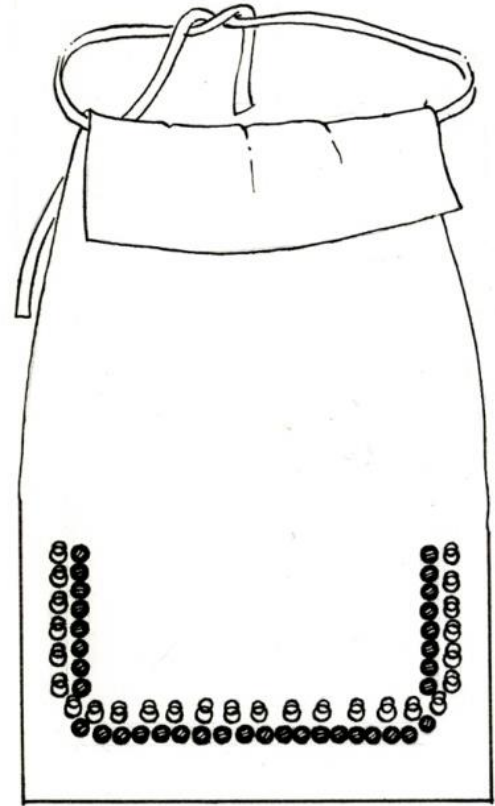




Kāju sietavas fragmenti no Cēsu senkapiem



# Priekšauti



Puzes Lejaskrogs

# Vainagi





# Plāksnīšu vainagi



Puzes Lejaskrogs







# Auduma vainagi (latgaļu, sēļu)





Puzes Lejaskrogs





# Apavu detaļas





# Tērpu rekonstrukcijas







13.-14. gs. tērpa zīmējums pēc Ances senkapu materiāliem. Zīm. A. Alksne



Kurzemes jaunavas apģērbs 1595.-1605. no J. H. Rēršeida piemiņas albuma. Autors nezināms. 16. gs. otrajā pusē populāro dažādu tautu sieviešu tērpu zīmējumu iespaidā.



# Prezentācijā izmantoti:

- LNVM un Ventspils muzeja materiāli
- Materiāli no publikācijām
- LNVM Fotonegatīvi, L. Baloža, R. Kaniņa, K. Kalsera, J. Puķīša, A. Vijupa, I. Žeieres fotoattēli