
Būvdarbu plānošana valsts ceļu tīklā

Primāri un sekundāri atjaunojamie reģionālie ceļi

Vietējo ceļu savienojumi starp pagastu un novadu centriem

Mārtiņš Lazdovskis

VSIA Latvijas Valsts ceļi valdes priekšsēdētājs

Reģionālie autoceļi

REĢIONĀLO AUTOCEĻU UZDEVUMI UN FUNKCIJAS

Savieno novadu administratīvos centrus savā starpā vai ar valstspilsētām vai galvaspilsētu, vai ar galvenajiem vai reģionālajiem autoceļiem, vai savā starpā valstspilsētas.

Esošā situācija:

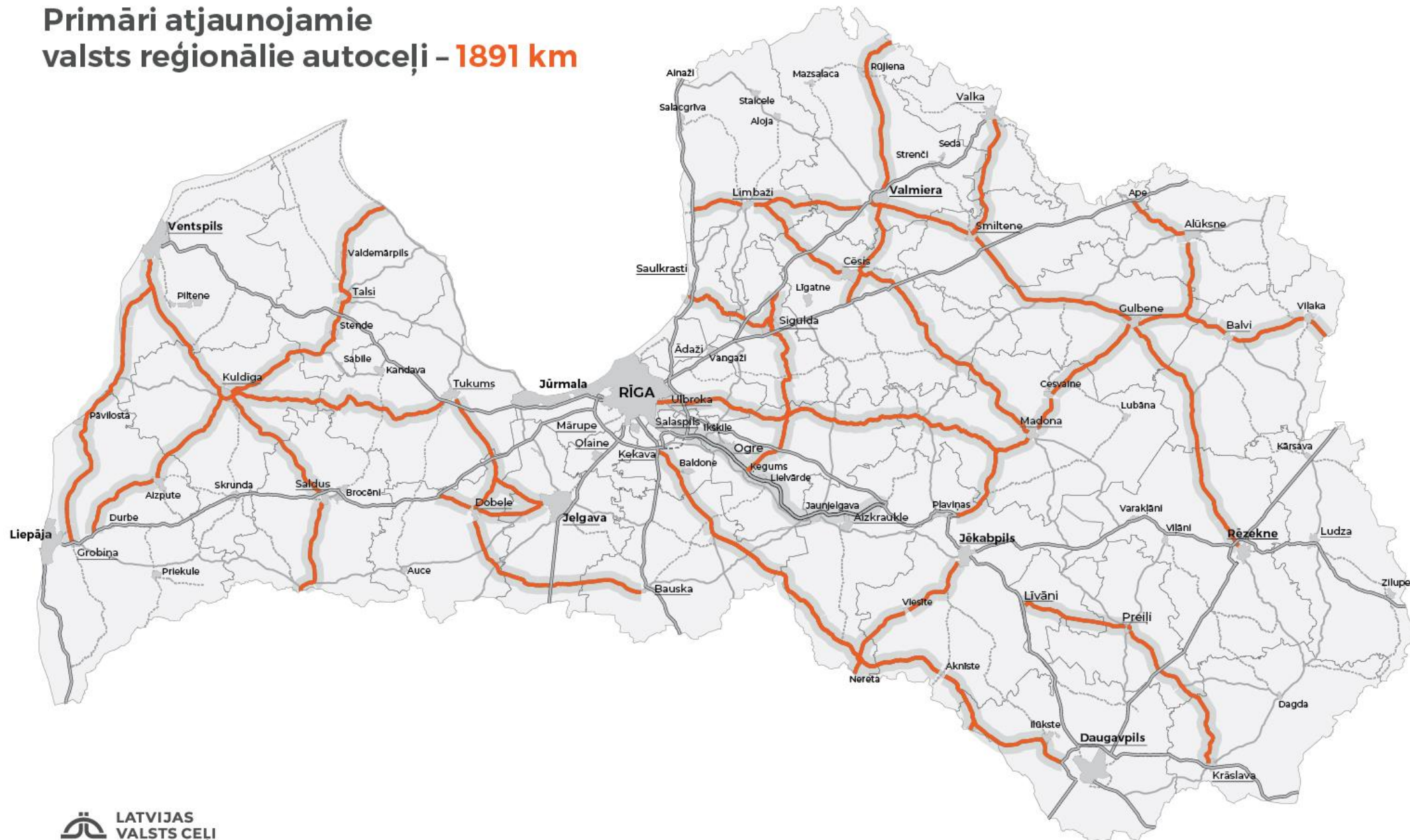
- Kopējais valsts reģionālo ceļu garums – 5460 km, tai skaitā ar asfalta segumu - 4652 km, ar grants segumu - 808 km
- Tehniskais stāvoklis – 37,3% sliktā un ļoti sliktā stāvoklī, tai skaitā ar asfalta segumu – 33,4%, ar grants segumu – 60,6%
- 2021. gadā par valsts budžeta finansējumu tiks atjaunoti 850 km valsts reģionālo autoceļu, tai skaitā 410 km no LNG un 185 km ATR ietvaros, kā rezultātā sliktā un ļoti sliktā stāvoklī būs 27% valsts reģionālo autoceļu, tai skaitā ar asfalta segumu – 20%, ar grants segumu – 65%

INVESTĪCIJU PLĀNOŠANAS KRITĒRIJI

PRIMĀRI ATJAUNOJAMIE REĢIONĀLIE CEĻI

- Savieno valstspilsētas vai novadu administratīvos centrus savā starpā
- Nodrošina pārrobežu savienojumus
- Liela satiksmes intensitāte ~ 1200 a/dn, kravas transports ~ 125 a/dn

Primāri atjaunojamie valsts reģionālie autoceļi – 1891 km

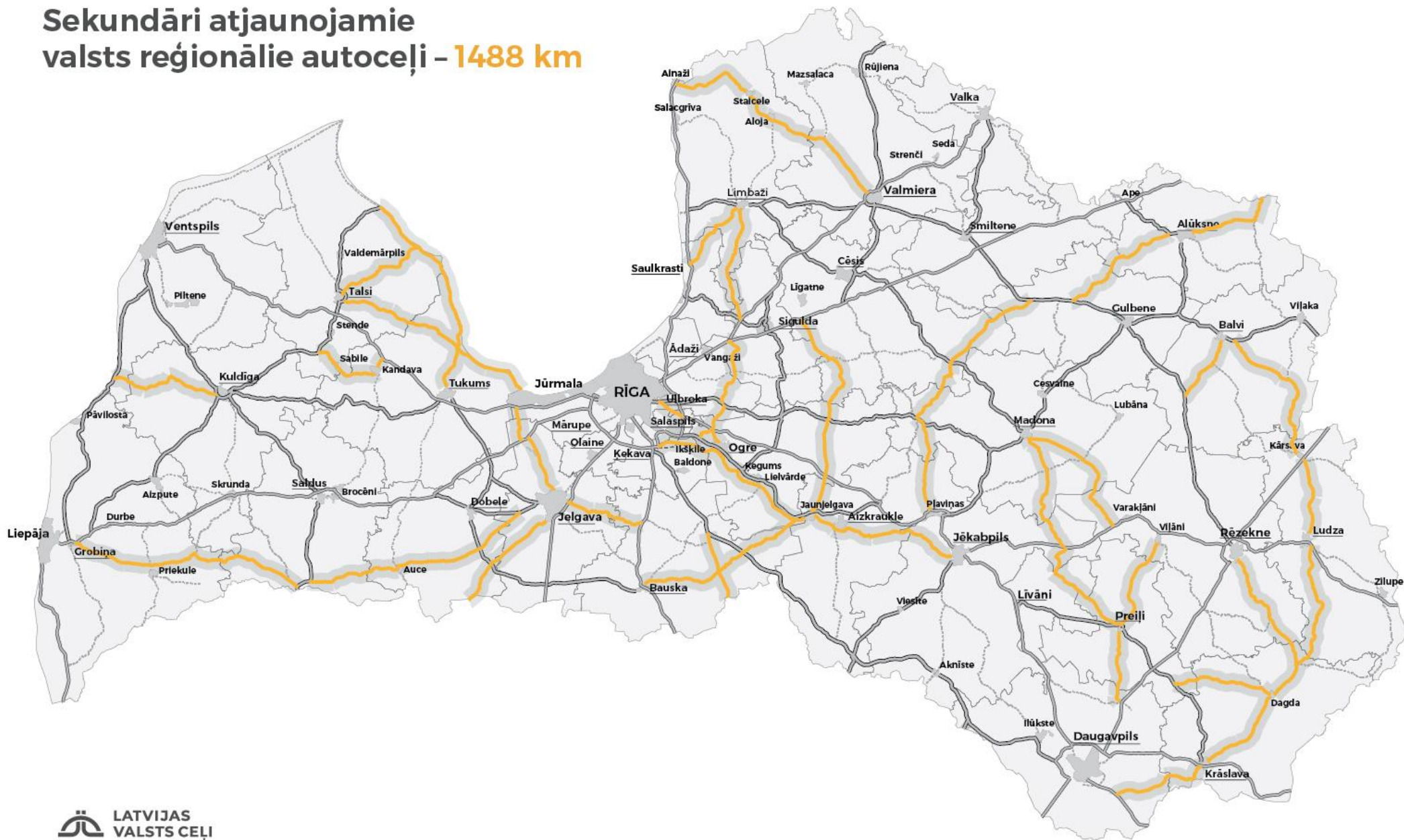


INVESTĪCIJU PLĀNOŠANAS KRITĒRIJI

SEKUNDĀRI ATJAUNOJAMIE REĢIONĀLIE CEĻI

- Savieno citus reģionālos ceļus, kuri savukārt savieno reģionālos centrus
- Kalpo kā galvenajam autoceļam alternatīvs maršruts reģionālo centru sasniedzamībai
- Vidēja satiksmes intensitāte ~ 500 a/dn, kravas transports ~ 75 a/dn

Sekundāri atjaunojamie valsts reģionālie autoceļi – 1488 km

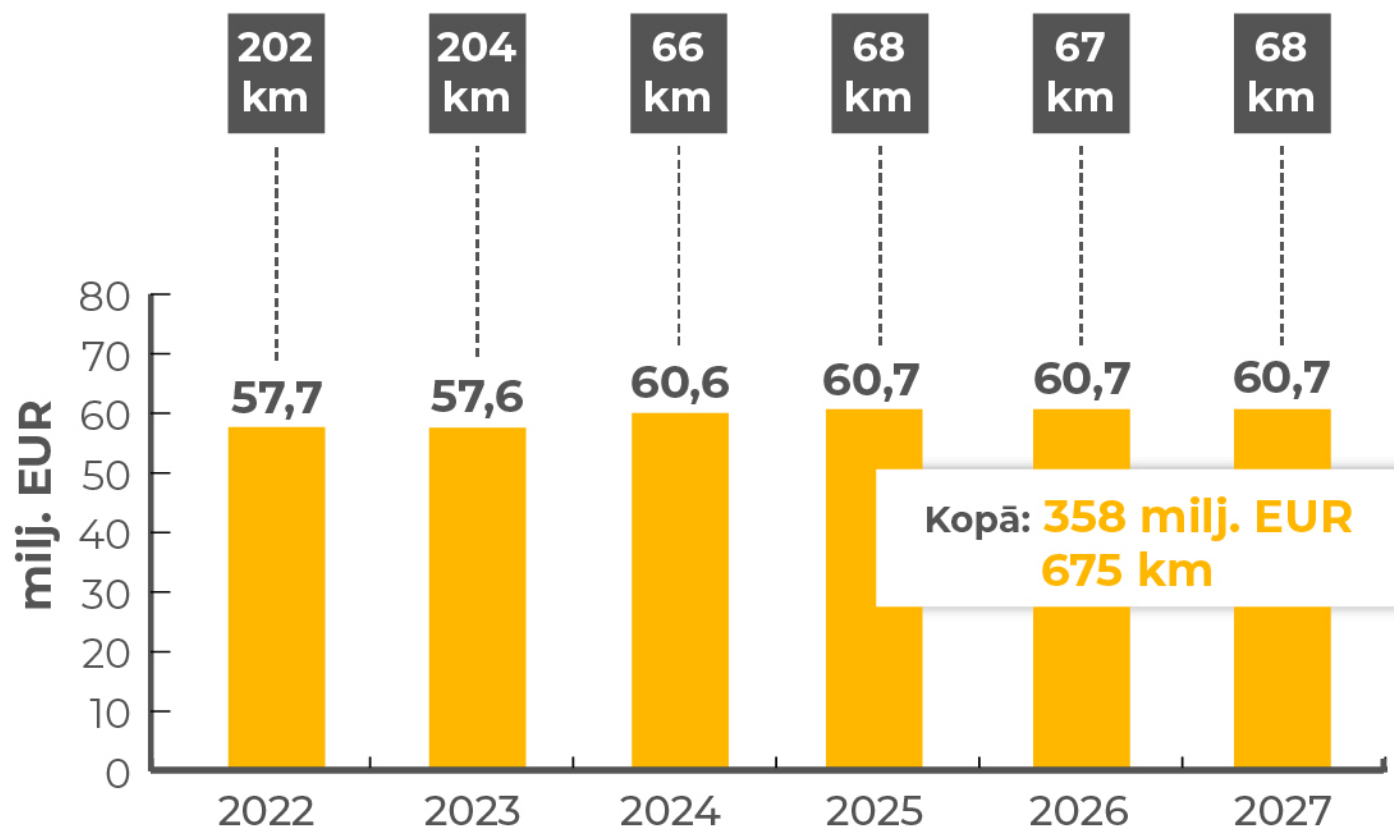


INVESTĪCIJAS PRIMĀRI UN SEKUNDĀRI ATJAUNOJAMAJOS REĢIONĀLAJOS AUTOCEĻOS

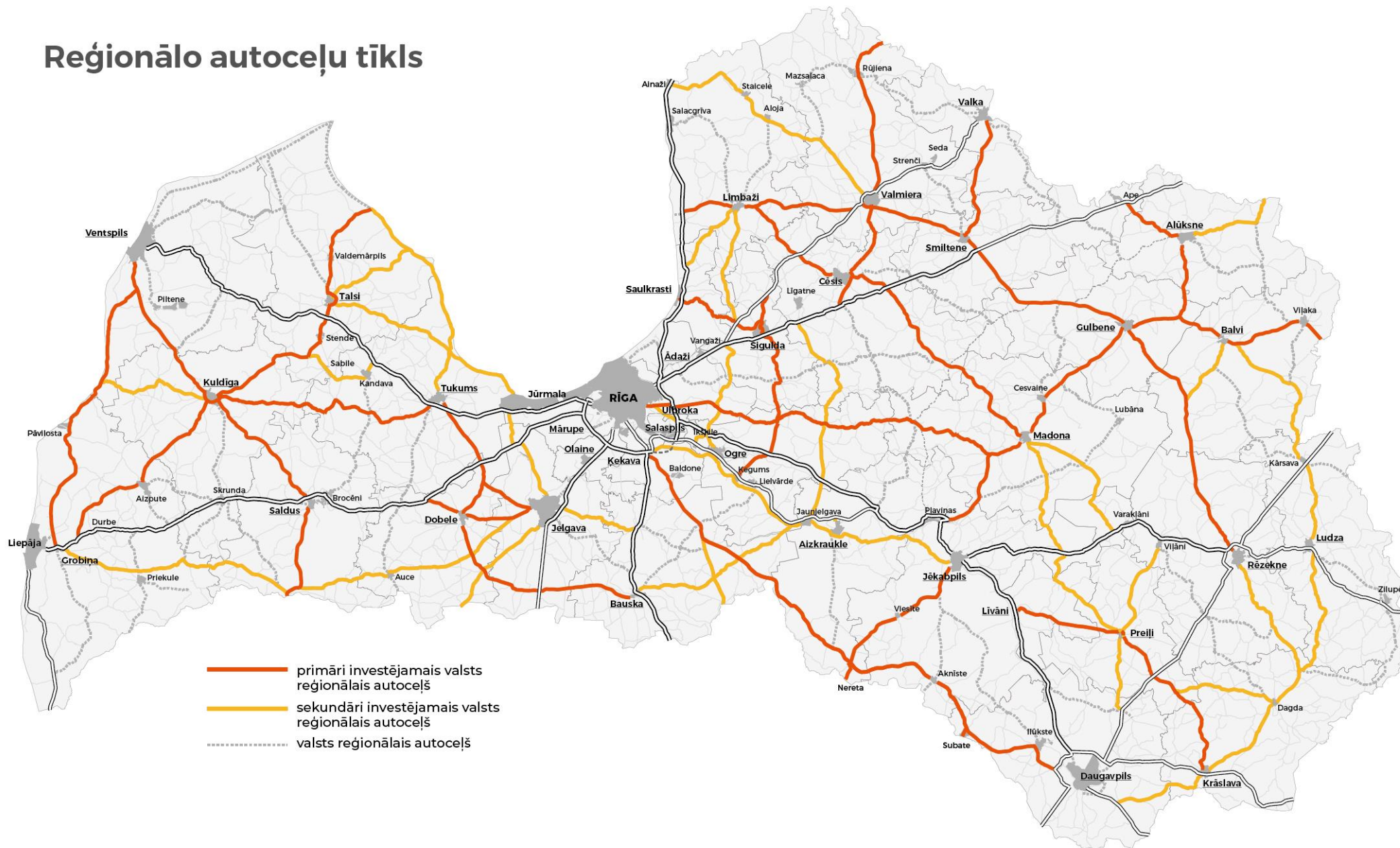
- Programma līdz 2027.gadam
- Atbilstoši kritērijiem un pieejamajam finansējumam
- Paralēli veicot arī citus darbus visā reģionālo ceļu tīklā, atbilstoši ceļu tehniskajam stāvoklim un pieejamajam finansējumam no valsts budžeta

PRIMĀRI UN SEKUNDĀRI ATJAUNOJAMIE REĢIONĀLIE AUTOCEĻI: **3379 km**

1360 km – autoceļu posmi, kuros nepieciešamas investīcijas, lai tos uzlabotu, tai skaitā **183 km** grants autoceļu posmi, **685 km**, tai skaitā **13 km** grants autoceļiem – plānotas investīcijas 2021. – 2023. gadā no valsts budžeta, t.sk. no līdzekļiem neparedzētiem gadījumiem un finansējuma, kas paredzēts ATR ietvaros, **675 km** – tai skaitā 170 km grants autoceļi – nepieciešams papildu finansējums – kopā **358 milj. EUR**. **202 km** – piešķirts papildu finansējums 2022. gadā – **57,7 milj. EUR**

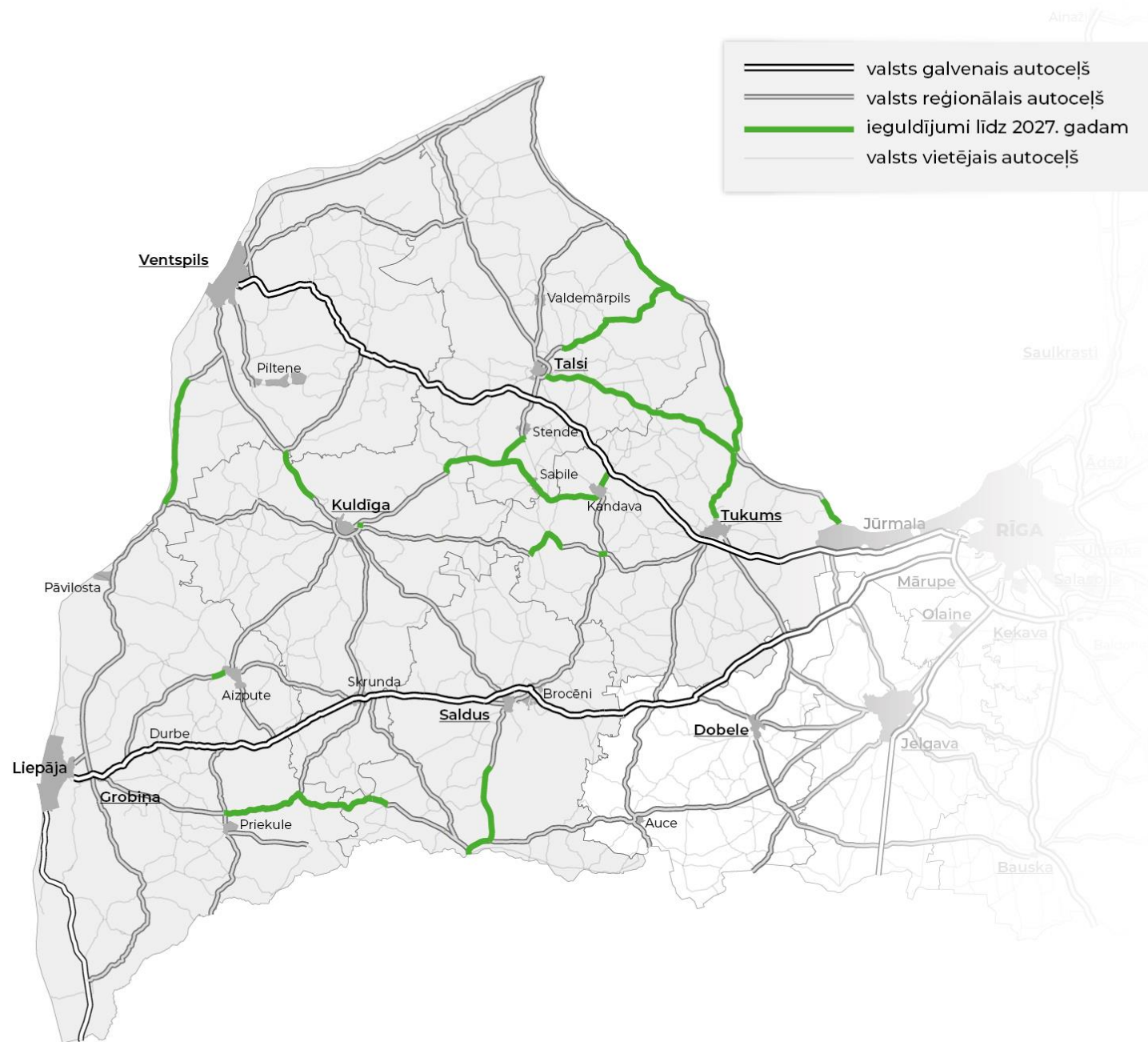


Reģionālo autoceļu tīkls



Investīcijas primāri un sekundāri atjaunojamajos reģionālajos autoceļos Kurzemes plānošanas reģions

230 km
88,8 milj. EUR



Vietējie autoceļi

VIETĒJO AUTOCEĻU UZDEVUMI UN FUNKCIJAS

Savieno novadu administratīvos centrus ar novada pilsētām, novada apdzīvotām teritorijām, kurās atrodas pagastu pārvaldes, ciemiem vai citiem valsts autoceļiem vai savā starpā atsevišķu novadu administratīvos centrus.

Esošā situācija:

- Kopējais valsts vietējo ceļu garums – 12 848 km, tai skaitā ar asfalta segumu – 3 031 km, ar grants segumu – 9 817 km
- Tehniskais stāvoklis – 50,8% sliktā un ļoti sliktā stāvoklī, tai skaitā ar asfalta segumu – 35,5%, ar grants segumu – 55,5%
- Finansējums pārsvarā tikai uzturēšanas ietvaros

NO PAGASTA UZ NOVADU PA LABU CEĻU

MĒRĶIS – no katra pagasta centra uz novada centru ir iespējams nokļūt pa labu asfaltētu ceļu

1674 km – valsts vietējo autoceļu un reģionālo grants autoceļu posmi, kuri savieno pagasta centru ar novada centru,

t. sk. 1148 km – vietējie asfalts, 358 km – grants vietējie, 168 km – grants reģionālie

1151 km – autoceļu posmi, kuros nepieciešamas investīcijas, lai tos uzlabotu, vai asfaltētu
t.sk. 625 km – asfalts vietējie, 358 km – grants vietējie, 168 km – grants reģionālie

224 km – plānotas investīcijas 2021. – 2023. gadā gan no valsts budžeta, t.sk. no līdzekļiem neparedzētiem gadījumiem un finansējuma, kas paredzēts ATR ietvaros, gan Reģionālo autoceļu programmā 2021. – 2027. gadam (24 km)

927 km – nepieciešams papildu finansējums,

t.sk. 596 km asfalts vietējie, 259 km grants vietējie, 72 km grants reģionālie

NO PAGASTA UZ NOVADU PA LABU CEĻU

Atjaunošanas metode un nepieciešamais finansējums

553 km asfalts vietējie – seguma atjaunošana, 230 000 EUR/km

241 km grants vietējie: t.sk. 222 km dubultā virsmas apstrāde, 180 000 EUR/km
19 km segas pārbūve, 800 000 EUR/km

72 km grants reģionālie: t.sk. 48 km dubultā virsmas apstrāde, 180 000 EUR/km
24 km segas pārbūve, 900 000 EUR/km

Kopā nepieciešamais papildu finansējums

212 milj. EUR

33 km – plānots papildu finansējums esošā budžeta ietvaros 2022. gadā – 5,0 milj. EUR

Vietējie autoceļi

Pagastu centru savienojums
ar novadu centriem



Vietējie autoceļi

Pagastu centru savienojums ar novadu centriem

Kurzemes plānošanas reģions

162 km
46,8 milj. EUR



Paldies par uzmanību!