

Kurzemes Reģionālie tūrisma produkti – piedāvājums, kas savieno pilsētas un novadus

Kurzemes tūrisma konference, 28.04.2022 Saldus

Kultūras mantojums

Baltu ceļš
Industriālais mantojums
Militārais mantojums

Dabas takas

Pieejamas dabas takas
Mežtaka
Jūrtaka

Jahtu ostu tīkls

Makšķerēšana

Ūdenstūrisms

Velotūrisms



Aiga Meri, Kurzemes plānošanas reģions

Starptautiskais kultūras ceļš Kurzemē, Zemgalē, Sēlijā



BALTU CEĻŠ

www.baltucels.lv



Maršruts "Baltu ceļš" ~ 2145 km garš ar 3 lokiem – Kuršu, Zemgaļu, Sēļu – 250 objekti t.sk. 100 Kuršu lokā, t.k. **50 Kurzemē:**

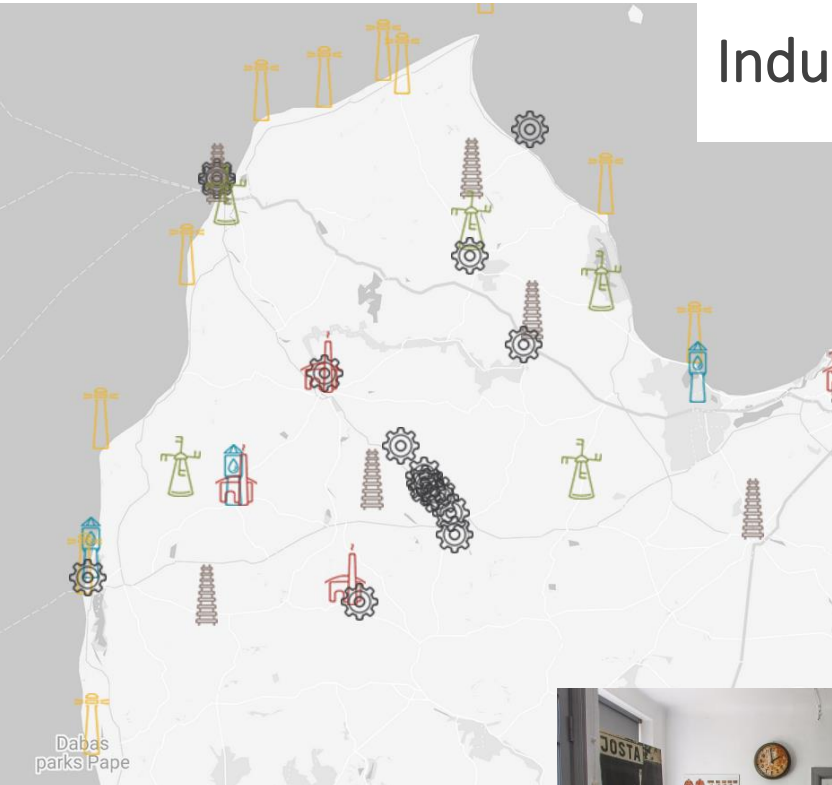
- **Senās kulta vietas** (avoti, dižkoki, meži, ezeri, kalni, akmeņi un ala)
- **Muzeji**, kuros glabājas arheoloģiskās liecības un zināšanas par mūsu senču - kuršu, zemgaļu, sēļu dzīves ritmu, tradīcijām, vēsturiskajiem notikumiem
- **Amatniecības centri un amatu mājas** ar meistarklasēm un radošām darbnīcām;
- **Dabas takas**, brīvdabas, vēstures un izziņu parki;
- **Kulinārā mantojuma objekti** (maize, zivis, alus, medus, citi lauku labumi)
- Top **ceļvedis** ar iekļautiem kuršu objektiem/vietām un stāstiem par kuršu vēsturi un parašām, dzīves gudrību
- 10 objektiem **būs info stendi ar audio gidu**

Video:

<https://youtu.be/JOFD041pz9k>

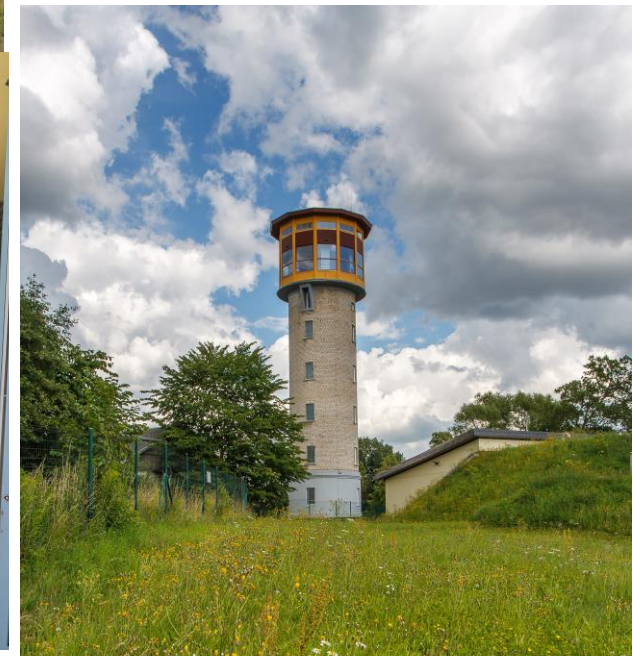
<https://youtu.be/TriGHCVAws4>

Industriālais mantojums www.industrialheritage.travel



YouTube Industrial Heritage in Latvia and Estonia

f Industrialheritagefortourism





MILITĀRAIS
MANTOJUMS
MILITARY
HERITAGE

Militārais mantojums

www.militarais.celotajs.lv

1914 - 1920

Pirmais pasaules karš/ Neatkarības kari

Posma apraksts

Laika līnija 1914 - 1918

Laika līnija 1918 - 1920

1939 - 1945

Otrais Pasaules karš

Posma apraksts

Laika līnija

1944 - 1957

Nacionālo partizānu kustība - mežabrāļi

Posma apraksts

Laika līnija

1945 - 1991

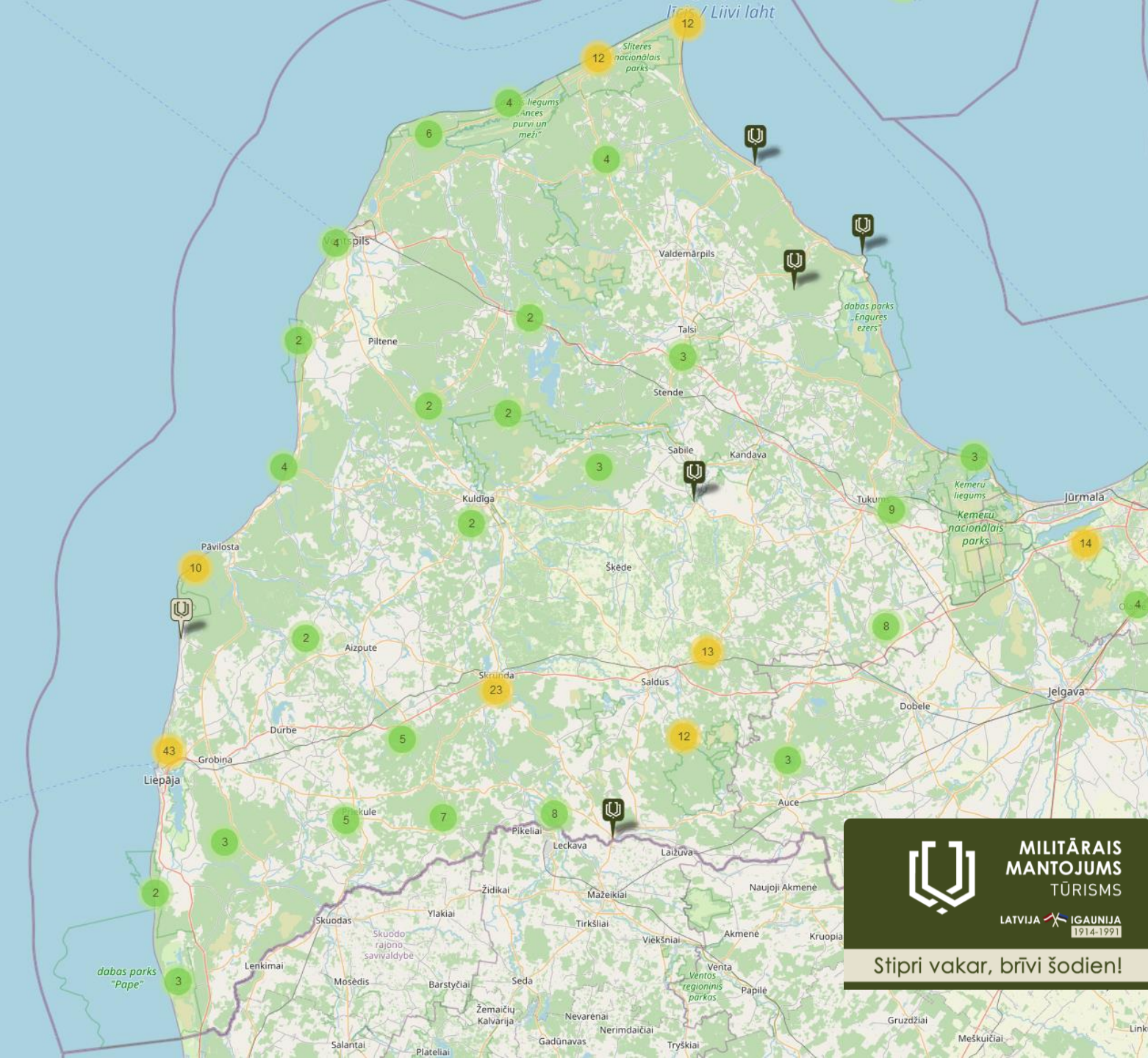
Padomju okupācija un neatkarības atjaunošana

Posma apraksts

Laika līnija



- objekti, kas pēdējos 100 gadus izmantoti militāriem mērķiem (pieder pie vismaz viena no 4. vēsturiskajiem periodiem);
- bijušie armijas objekti - raķešu, aviācijas bāzes, tanku šautuves,
- bijušie militārie lidlauki, militārās pilsētas, robežsardzes un pretzūlīšanas objekti, utt;
- bijušās nocietinājumu sistēmas, piekrastes aizsardzības baterijas, cietokšņi, zemnīcas, ierakumi, bunkuri;
- privātas kolekcijas, muzeji un izstādes, kas veltītas karam, militāriem notikumiem, padomju okupācijai u.c.;
- nozīmīgi kaujas lauki, ja šīs vietas tiek aprīkotas ar informāciju tūristiem un darbojas kā apskates objekti/vietas;
- ieroči, piemēram, - lielgabali;
- arī cilvēki - atmiņu stāstu stāstītāji, kā arī organizēti pasākumi, kas aizvien turpina vai demonstrē ar militāro mantojumu saistītās tradīcijas;



Militārais mantojums Kurzemē:

~ 120 objekti/vietas no 600 Objektiem visā Latvijā & Igaunijā.

77 objekti (apraksti, stāsti, foto, vēsturiskā info), t.sk.:

17 objekti - Neatkarības kari

30 objekti - 2.Pasaules karš

7 objekti – Partizānu kustība

23 objekti - Padomju laiki

Tipiskākās vietas Militārā infrastruktūra un pilsētas, nocietinājumi, cīņu vietas un muzeji

Pārējie ap 50 objekti – mazzināmi, objekta vairs nav vai ir ļoti sliktā stāvoklī, bīstams, bet ir izcils stāsts, piemiņas akmeņi, vietas ar interesantu stāstu

Piemēram, Skrundas radiolokācijas stacijas un militārā pilsētiņa, Pilsblīdenes muiža, utml.



MILITĀRAIS
MANTOJUMS
TŪRISMS

LATVIJA IGAUNIJA
1914-1991

Stipri vakar, brīvi šodien!



Military heritage tourism

www.militaryheritagetourism.info



Ezeres "Muitas nama"
ekspozīcija pirms
pārmaiņām



Ezeres "Muitas nama"
jaunās ekspozīcijas
atklāšana
2021. g. 13. decembrī



Ventspils 46. krasta
aizsardzības baterijas
uguns koriģēšanas tornis

Šajā ēkā 1945. gada 8. maijā
tika parakstīts Kurzemes
katlā ielenkto vācu
karaspēka daļu kapitulācijas
akts. Ar to tiek uzskatīts, ka
**Ezerē faktiski beidzies
2. Pasaules karš.**



- 40 objektu informācijas plāksnes (t.sk. 10 ar audiogidu – partizāni/ mežabrāļi)

Velomaršruti Kurzemē

- Eurovelo 10 (476 km) un Eurvelo 13 (375 km)-maršrutiem nepieciešama attīstība un uzbošana – gan infrastruktūras, gan informācijas un marketinga jomā



- 1 reģionālas nozīmes – Nr.55 Mežtaka ar velo Kurzemē (290km)
- 32 vietējas nozīmes velomaršruti ar savu numuru (starp 20-85km, vidēji 50 km gari)
- Visi maršruti atrodami populārākajās starptautiskajās aplikācijās, ko izmanto velobraucēji

VELOMARŠRUTU KATEGORIJAS

Saskaņā ar izstrādātajiem noteikumiem, maršruti tiek numurēti pēc šāda principa:

- Nacionālas nozīmes velomaršrutiem tiek piešķirti numuri no 1 līdz 9;
- Reģionālas nozīmes velomaršrutiem tiek piešķirti numuri no 10 līdz 99;
- Vietējas nozīmes velomaršrutiem tiek piešķirti numuri no 100 līdz 999

Katram Latvijas reģionam tiek piešķirti individuāli numuri katrā kategorijā.

Reģionālas nozīmes (vismaz 150km) velomaršrutiem tiek piešķirti numuri no 10 līdz 99:

- Vidzeme: 10 - 32
- Latgale: 33 - 54
- Kurzeme: 55 - 76
- Zemgale: 77 - 99

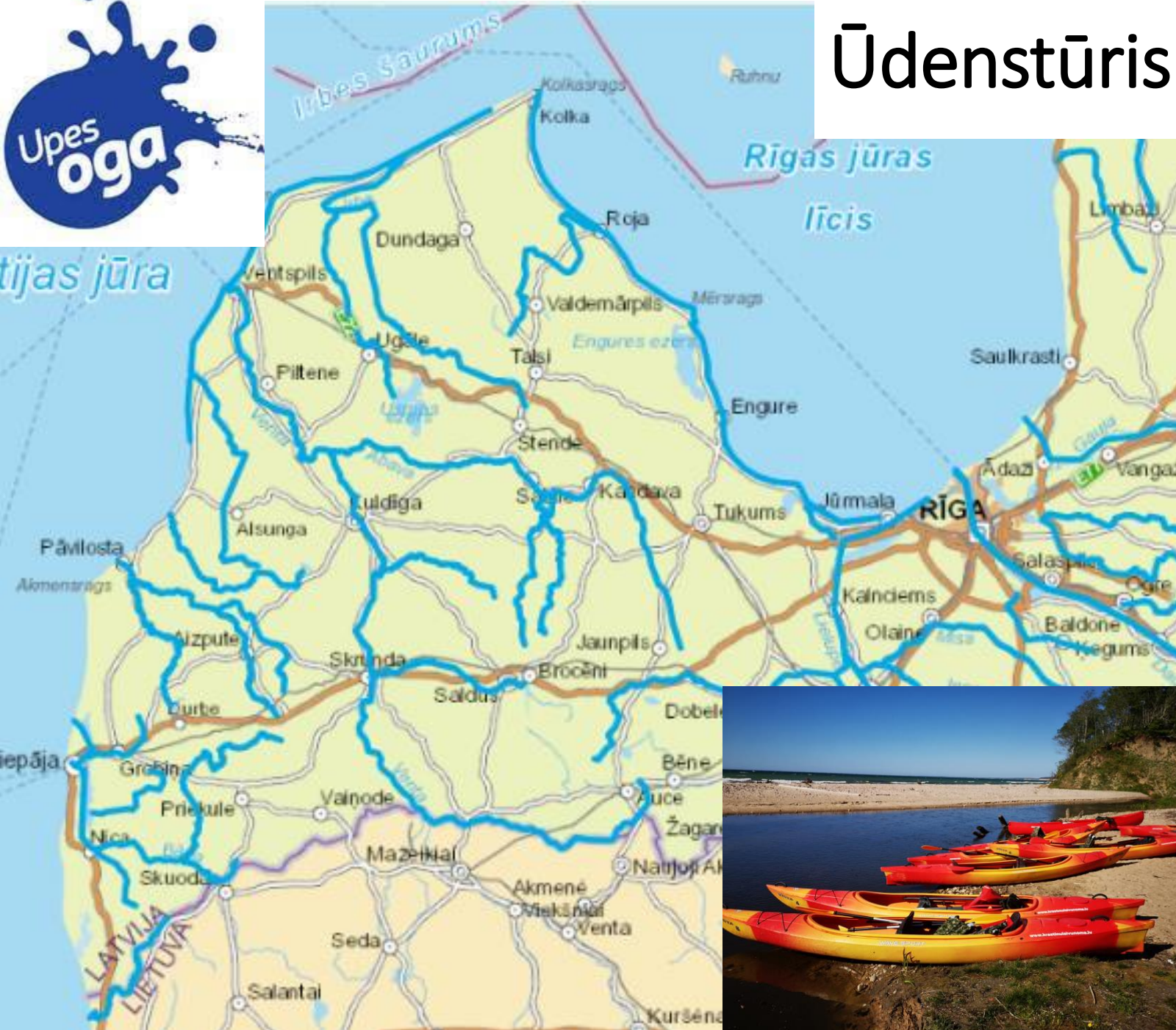
Vietējas nozīmes velomaršrutiem tiek piešķirti numuri no 100 līdz 999:

- Vidzeme: 100 - 324
- Zemgale: 325 - 550
- Kurzeme: 551 - 775



Ūdenstūrisms www.upesoga.lv

Latvijas jūra



- ~ **18 laivojamas upes**, t.sk. 10 visu bezledus sezonu;
- Laivojamo upju tīkls vienmērīgi noklāts pa visu Kurzemi;
- ~ **20-25 laivu nomu kompānijas** ar ~ **1500 «laivu parku»** – kanoe, vistas, kajaki, Sup, SOT, piepūšamās laivas, rafti
- **Jūras laivošana** – 1-2 uzņēmumi
- **SUPI** – jūra, ezeri, upes
- **Problemātika** – atkritumu apsaimniekošana publiskajās atpūtas vietās, princips “Upe aiz tevis paliek tīrāka!” un “Ko atnesi – to aiznes!”
- **Tendence** – laivotāju vēlme nakšņot gultās.

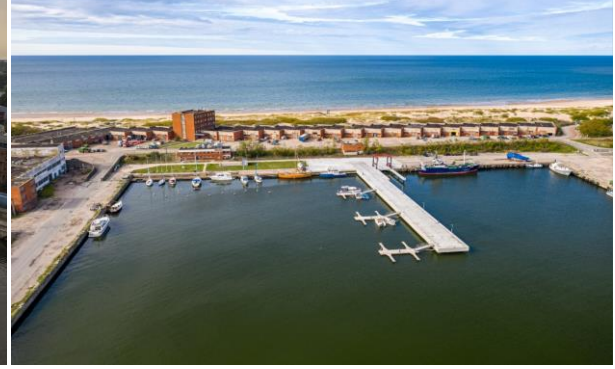
EAST BALTIC COAST
SAIL IN ESTONIA
AND LATVIA



HARBOURS GUIDE
www.eastbaltic.eu

EASTBALTIC – jahtu ostu tīkls Latvijā un Igaunijā

Latvijā 12 vietās – jahtu ostas, t.sk. 6 Kurzemē: Liepāja, Pāvilosta, Ventspils, Roja, Mērsrags, Engure un ~ 70 Igaunijā



Makšķerēšanas piedāvājums www.balticseafishing.com



Makšķerēšanas liegumi un labākie makšķerēšanas laiki

	I	II	III	IV	V	VI	VII	VIII	IX	X	XI	XII	Min. izmērs	Paturamo zivju skaits
Lasis													60 cm	1 gab.
Taimiņš													50 cm	1 gab.
Forele													35 cm	1 gab.
Vimba													30 cm	5 gab.
Līdaka													50 cm	5 gab.
Asaris													19 cm	5 kg
Zandarts													45 cm	5 gab.
Salaka													Nav	10 kg
Bute													Nav	10 kg
Āte													30 cm	5 gab.
Karpa													25 cm	5 gab.
Linis													25 cm	5 gab.
Sapals													30 cm	5 gab.
Rauda													Nav	Nav
Zutis													50 cm	3 gab.
Vējzivis													35 cm	10 gab.
Vēdzele													35 cm	5 gab.
Sams													60 cm	3 gab.

	Labākā sezona		Liegums
	Ķeršanai piemērota sezona		Ķeršanai nepiemērota sezona
	Drīkst ķert bez paturēšanas lomā		



Pietiekoši reglamentēta nodarbe – licences, makšķerēšanas kartes, liegumu sezonas, ētikas kodekss.

Kurzemē ~ 42 vietas ar laivu nomu pakalpojumu:

- **19 ezeri** – Usma, Pape, Engure u.c.

- **3 upes** – Bārta, Roja, Venta un neskaitāmas citas t.sk. foreļupes - Letiža, Ciecere, Šķēde, Šķervelis, Ēda, Koja, arī Rīva, Rinda, Užavas augštece

- **16 ūdenskrātuves, specializētie dīķi**

- **Jūras piekraste** – iecienītākās vietas – Pape, Liepāja, Pāvilosta, Jūrkalne, Mazirbe, Roja, Mērsrags

- Vismaz **7 makšķerēšanas gidi**

- Vismaz **25 citi «uz/ar zivīm» bāzēti piedāvājumi** – vada vilksana, kūpināšana, makšķerēšana/zveja jūrā, vietējās zivis restorānu ēdienkartēs, degustācijas, muzeju ekspozīcijas

- **Video:**

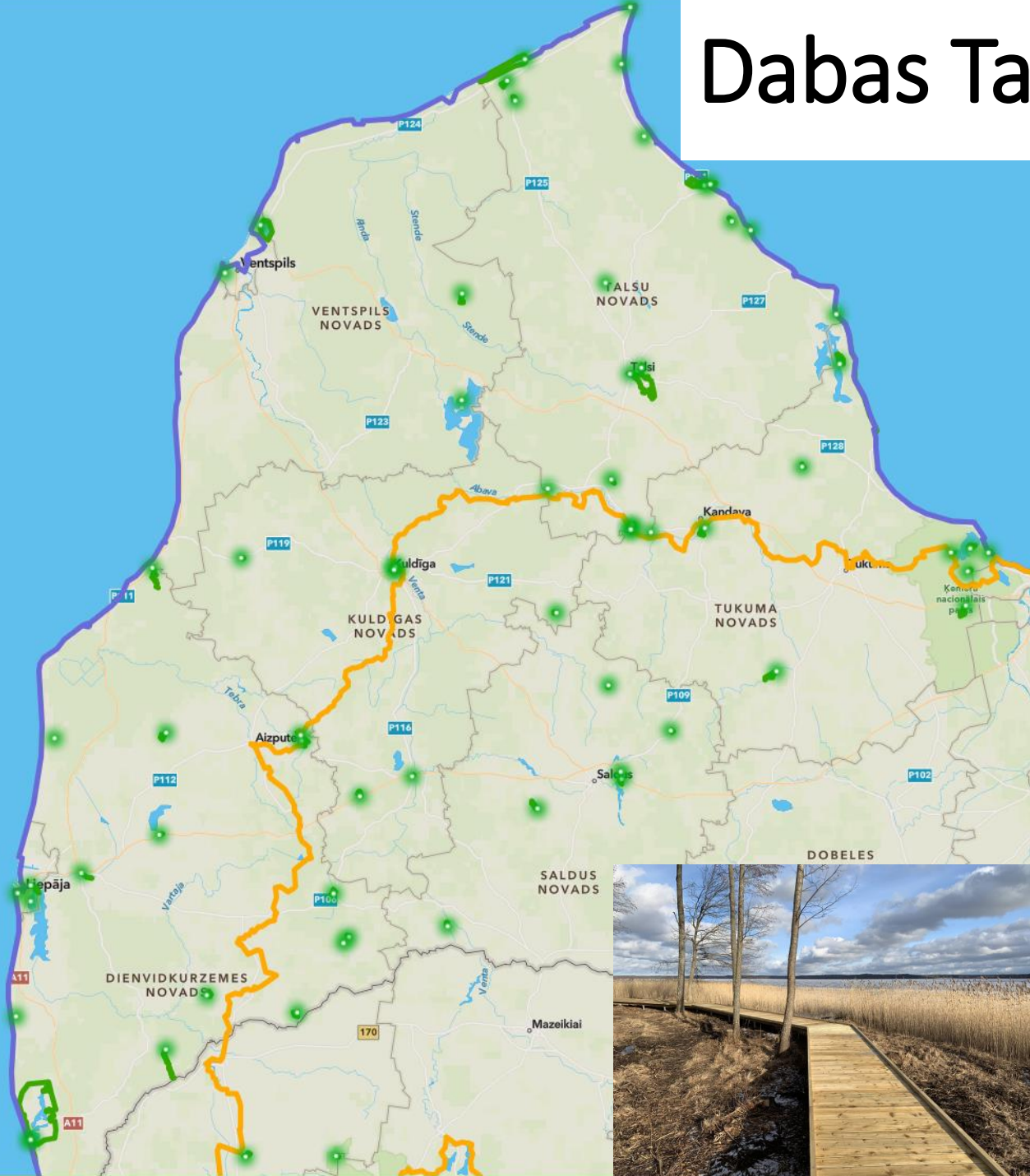
<https://www.youtube.com/watch?v=QZdHXusQmGk>

Dabas Takas Kurzemē

- Vairāk kā **60** dabas takas
- No **0,5 – 40 km** – neskaitot Jūrtaku un Mežtaku
- **~ 400 km** kopējais garums

Laba un populāra dabas taka:

1. Regulāri kopta
2. **Stāvvietā, tualetē, atpūtas vietā** ar piknīka iespējām
3. Vismaz **daļēji pieejama** – vismaz ar bērnu ratiem izbraucamai vai ar asistenta palīdzību
4. Kaut kas **interesants ģimenēm** ar bērniem – piem., kā Kalētu mežaparkā tematiskās takas ar dzīvnieku/augu skulptūrām
5. Kaut kas **«instagramīgs»** foto mirklim – *skulptūra* (Būšnieku ezera jaunā zivju grupa, Liepājas Zirgu salas āra dabas klase ar soliņiem zirgu bara formā vai Jūrtakas zīmes), *laipa* (kā Kazdangā), kāda īpaša dabas *vērtība/skats*
6. Ideāli – **tornis**

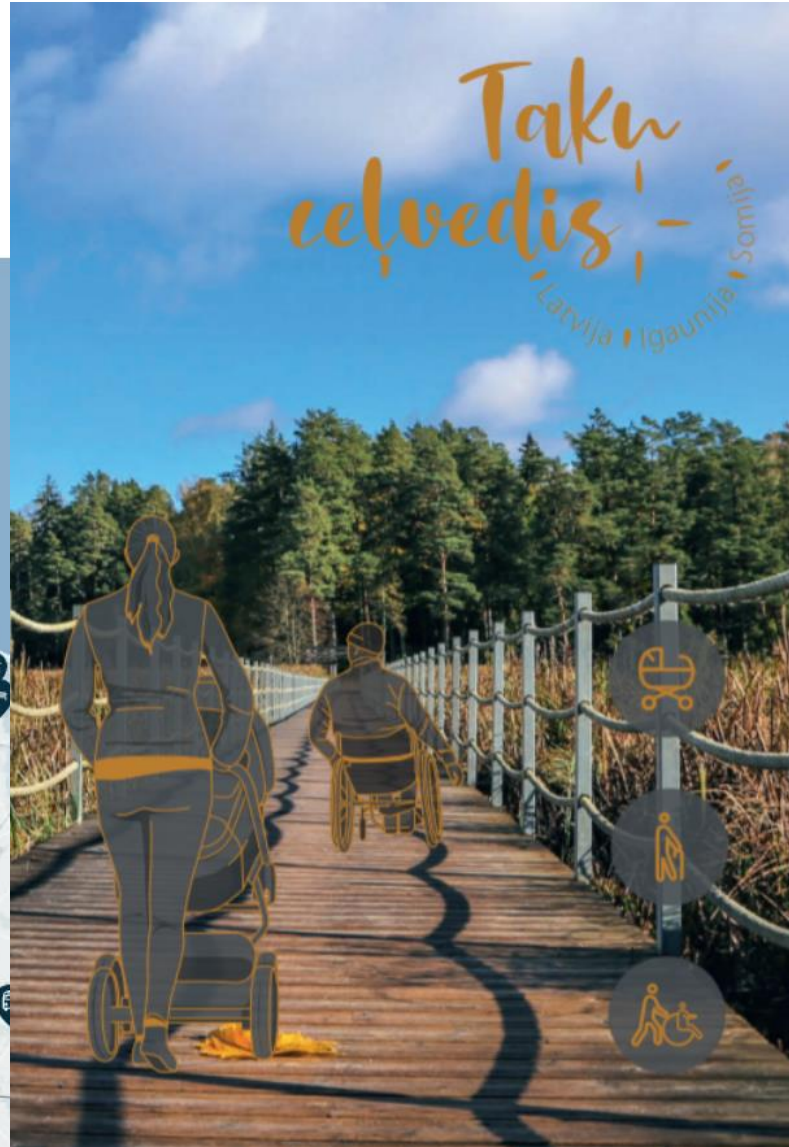
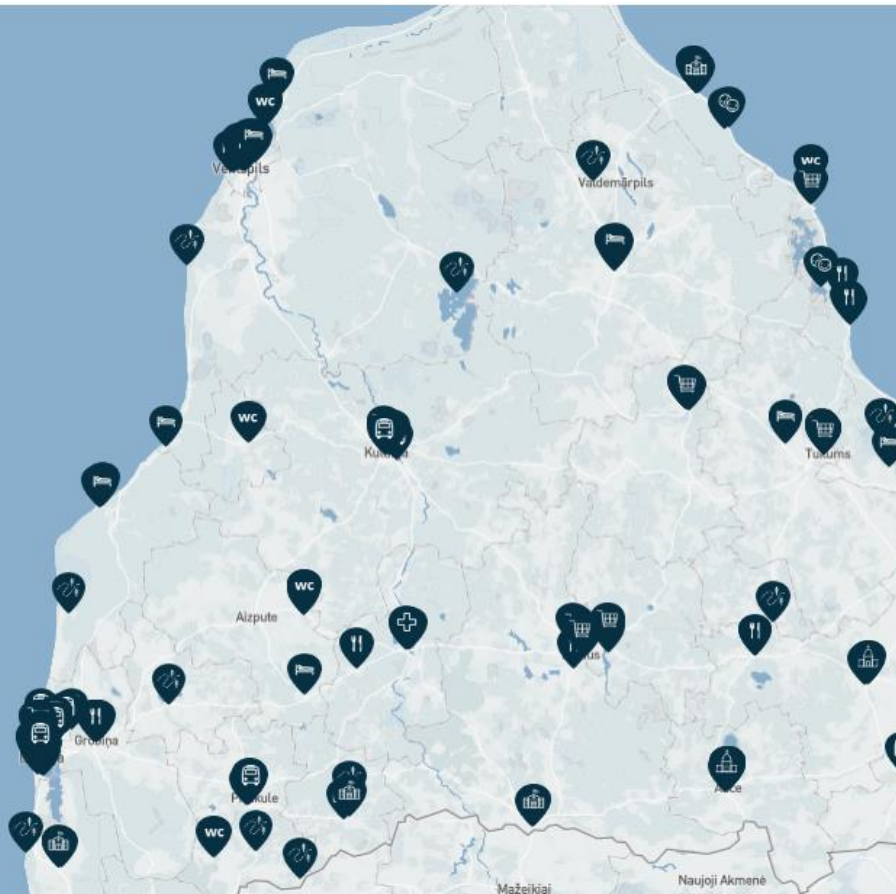


#tako Kurzemē



Kam svarīga pieejamība?:

- Cilvēki ar invaliditāti (ratiņkrēslā, ar redzes/dzirdes problēmām, ar garīga rakstura traucējumiem)
- Senioriem
- Vecākiem ar bērnu ratiem
- Cilvēkiem ar īslaicīgām traumām
- grūtniecēm



Kurzemē no visām 60 takām
~ 1/3 – pilnīgi vai daļēji
pieejamas:

- **Vispārīgā prasība:** ir pieejama stāvvietā, tualete
- **Takas segums:** Blīvs, līdzens takas segums, vismaz 120 cm platumā, šķirbas starp dēļiem nepārsniedz 1 cm, ir samainīšanās laukumi un soliņi
- **Info un norādes:** skaidra norāžu sistēma ar pieejamības piktogrammām, info stends ar taktilu info vai QR kodu un audio info.



Baltic Coastal Hiking Route

RU/LT border in Nida – Tallinn (EE)

 1419 km



Forest Trail

PL/LT border in Lazdijai – Tallinn (EE)

 2141 km

Southern part: Lazdijai (LT) - Riga
Northern part: Riga - Tallinn



WWW.BALTICTRAILS.EU

Garo distanču pārgājienu maršruti Kurzemē



- www.jurtaka.v
- 21 diena un 293 km Kurzemē
- Marķēts ar uzlīmēm/krāsām
- Informācijas stendi un norādes zīmes
- 6 Viesu grāmatas
- Ceļvedis un karte
- Informācija aplikācijās
- 2 marketinga reģioni:
 - Dižjūra
 - Mazjūra



- www.meztaka.lv
- 13 dienas un 290 km Kurzemē
- Marķēts ar uzlīmēm, krāsām
- Informācijas stendi
- 8 Viesu grāmatas
- Ceļvedis un karte
- Informācijas aplikācijās
- 4 marketinga reģioni:
 - Dienvidkurzeme
 - Kuldīga un apkārtnē
 - Abavas senleja
 - Tukums un Ķemeru Nacionālais parks



Zīme «Gājējiem draudzīgs»

www.kurzemesregions.lv/gajejiem-draudzigs/

Kurzemē jau 83 tūrisma pakalpojumu sniedzēji saņēmuši

Zīme «Gājējam draudzīgs» tiek piešķirta tūrisma pakalpojumu sniedzējiem, kas respektē kājāmgājēju vajadzības un piedāvā tiem nepieciešamus pakalpojumus:

- dzeramo ūdeni
- informāciju par maršrutu
- pirmās palīdzības aptieciņu
- elektroierīču uzlādi
- iespēju izžāvēt slapjās mantas un izmazgāt netīrās drēbes, zābakus u.c. personīgu ekipējumu
- kā arī uzņemt viesus uz vienu nakti.
- U.c.



EN ET LV LT DE RU

JAUNUMI

MEŽTAKA

MARŠRUTS

KARTE

GALAMĒRĶIS

PAR MUMS



Pieslēgties

BALTICTRAILS.EU



5. Pakalpojumu sniedzēji vai saimnieki kādā svētkalpo.

6. TIC/TIP darbinieki pārziņa un ir padziļināti iepazīs ar visām dabas takām un kājāmgājēju maršrutiem savā novada teritorijā.

14. Ir iespējams uzlādēt elektroierīces.

15. Ir iespējams notīrīt apavus (īpašās bir- stes vai citi risinājumi pie ieejas).

8. Gulamistabas un citas iekoplietošanas telpas ēkās ir siltas, kad āra tempera- tūra ir zema (ja nav pieslēgta apkure, pieejams elektriskais sildītājs vai citi apkures veidi).

15. Ja tiek iznomāts inventārs, saimnieks pārziņa šo inventāru un tā lietojumu.

16. Pieejama informācija par vietējiem gidiem un citiem pakalpojumu snie- dzējiem.

Maršruts / Dienvidkurzeme / 89. posms.

Dienvidkurzeme.

89. posms. Priekule – Kalvene.

Pārskats Info Daba Foto Karte Vērts redzēt Pakalpojumi

Naktsmītnes

Viesu māja "Parka namiņš"

Adrese: Parka iela 18, Priekule, Dienvidkurzemes novads

Tel.: +371 29159097, 26193397

WEB: <http://placdarms.lv/parkanamins/>

Atpūtas komplekss "Kurzemes perle"

Adrese: "Būdnieki", Kalvenes pagasts, Dienvidkurzemes novads

Tel.: +371 28658466

E-pasts: kurzemes.perle@inbox.lv

Ēdināšana

Ēdnīca "Liepu aleja"

Adrese: Vaiņodes iela 9, Priekule, Dienvidkurzemes novads

Tel.: +371 63461304

Kafejnīca "Ikars"

Adrese: Aizputes iela 1, Priekule, Dienvidkurzemes novads

Tel.: +371 27188788

E-pasts: vaclovs@inbox.lv



Mežtakas un Jūrtakas pārgājieni Kurzemē



Iepazīsim Kurzemes posmus kopā ar to veidotājiem, kā arī viens otru sarunās un atpūtas pauzēs.

- 1.05.2022 Kandava - Jaunmokas, ~24 km
- 7.05.2022 Jāņukrogs - Bigauņciems, ~28 km
- 8.05.2022 Gramzda - Priekule, ~18 km
- 13.05.2022 Jaunmokas - Tukums, ~14 km
- 14.05.2022 Priekule - Kalvene, ~29 km
- 15.05.2022 Kalvene - Aizpute, ~14 km
- 27.05.2022 Tukums - Jāņukrogs, ~14 km
- 28.05.2022 Kazdanga - Snēpele, ~22 km

Dalība bez maksas, reģistrācija obligāta!

Plašāka informācija sekos

www.facebook.com/meztaka

JŪRTAKAS VASARAS PĀRGĀJIENI

- 30.04.2022 Pāvilosta - Ziemupe, ~ 20 km
- 4.06.2022 Sīkrags - Saunags, ~16 km
- 5.06.2022 Pāvilosta - Jūrkalne, ~ 20 km
- 11.06.2022 Kaltene - Mērsrags, ~ 24 km
- 12.06.2022 Pape - Bernāti, ~25 km
- 12.08.2022 Kaltene - Ģipka, ~ 20 km
- 13.08.2022 Kolka - Ģipka, ~24 km
- 20.08.2022 Sārnate - Užava, ~ 15 km



Pašlaik reģistrācija atvērta visiem **Mežtakas plānotajiem pārgājieniem**, vairāk informācijas: www.facebook.com/meztaka/events/

22.MAIJS, 2022

MEŽTAKAS DIENVIDU DAĻĀS ATKLĀŠANAS PĀRGĀJIENS SNĒPELE - KULDĪGA, ~21KM



!!! DALĪBA BEZ MAKSAS.
REĢISTRĀCIJA OBLIGĀTA
WWW.MEZTAKA.LV

- Plkst. 10:00 tiksimies Krasta ielas stāvlaukumā, Kuldīgā no kura organizēts autobuss dalībniekus aizvedīs uz Snēpeli.
- Pirms pārgājiena būs iespēja apskatīt Snēpeles muižu un kopīgi ar visiem pārgājiena dalībniekiem doties ceļā uz Pelčiem.
- Pelču pils parkā būs pietura ar siltām pusdienām – zivju zupu un iespēju apskatīt Pelču pili.

Tālāk pārgājiens turpināsies gar zivju dīķiem, caur dārziņu teritoriju Kuldīgas tuvumā, pa Ventas pastaigu taku līdz stāvlaukumam pie Senā Ventas tilta.

Tiekamies Kurzemē!

Paldies par uzmanību!