



Labklājības ministrija
Sociālās integrācijas valsts aģentūra

Projekts Nr. LLI-468 «Solis uz priekšu: attīstot personīgos resursus un nodarbinātībai nepieciešamās prasmes»

I can work



EIROPAS SAVIENĪBA

Sociālās integrācijas valsts aģentūras pieredze personu ar invaliditāti iekļaušanai darba tirgū

Experience of the Social Integration State agency on the inclusion of persons with disabilities into the labour market

Katrīna Sevruka, vecākā eksperte

katrina.sevruka@siva.gov.lv

09.06.2022.





Profesionālās rehabilitācijas klients



- Personas ar invaliditāti vai prognozējamo invaliditāti
- Ilgstošie bezdarbnieki
- Personas ar GRT

Darbspējas vecumā

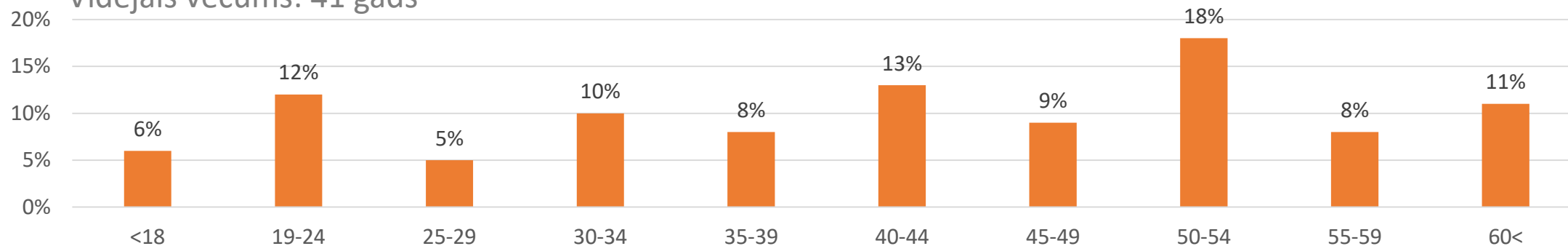
Jebkura līmeņa iepriekšējā izglītība

Vēlme kaut ko dzīvē mainīt

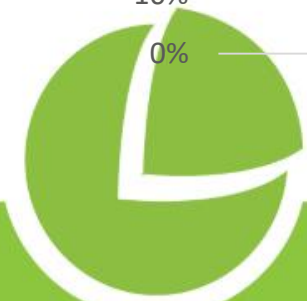
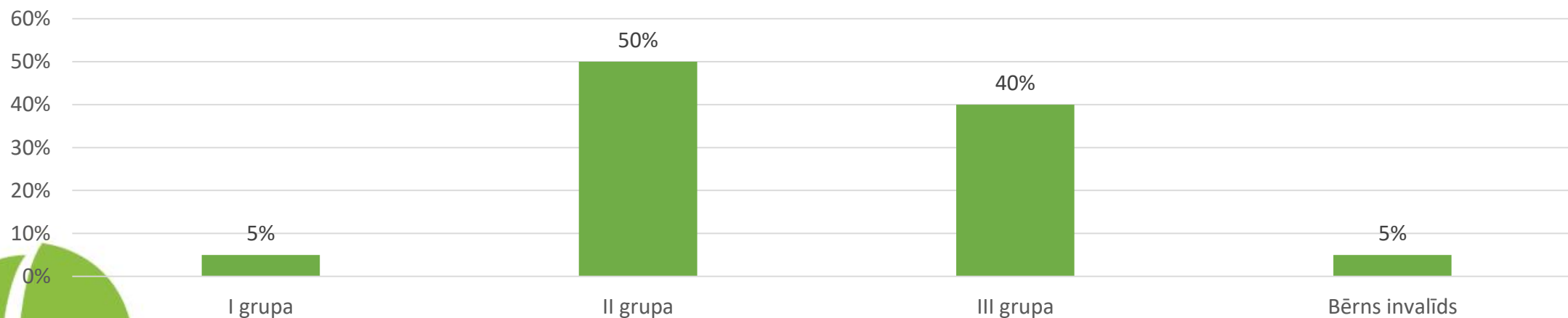


SIVA klienta profils – vecumu sadalījums (2021)

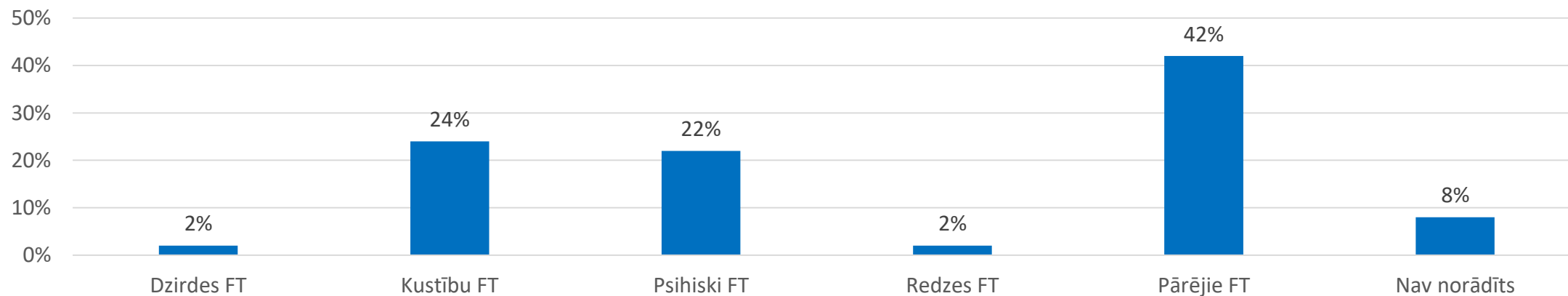
Vidējais vecums: 41 gads



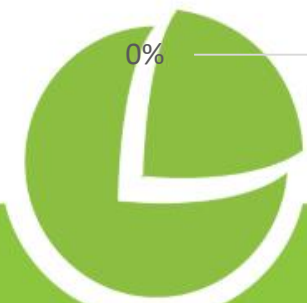
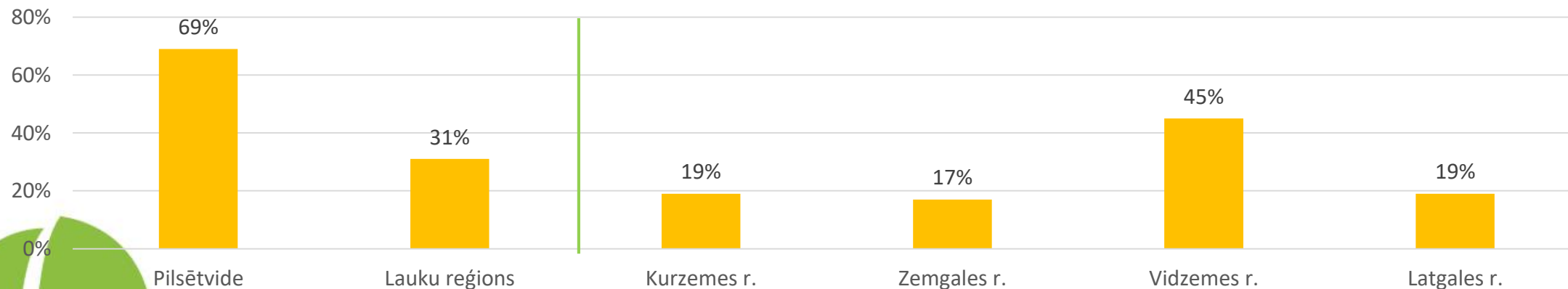
SIVA klienta profils – invaliditātes grupa (2021)

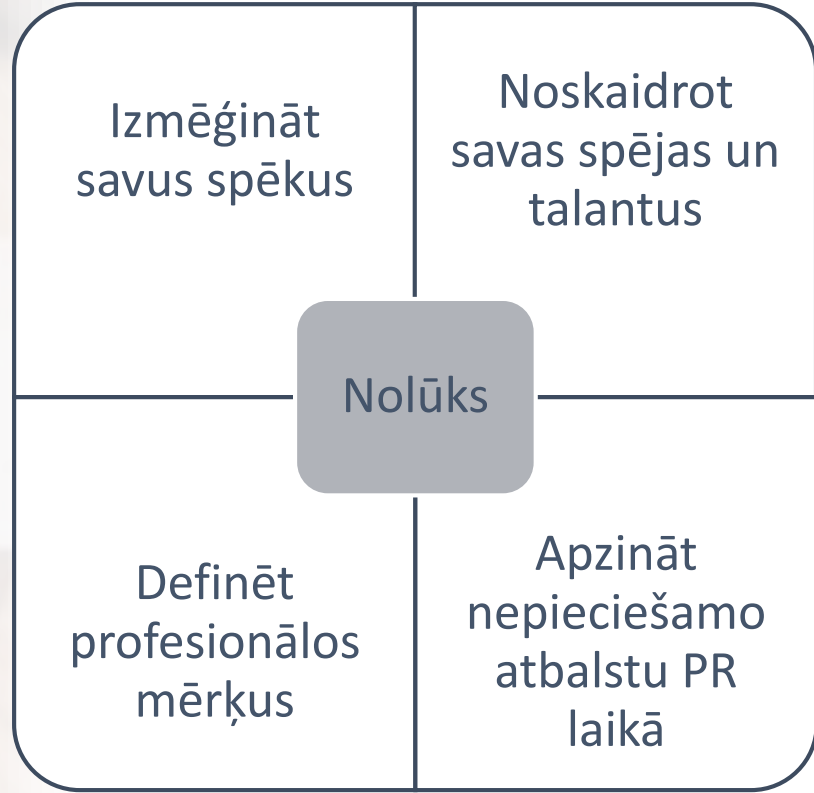


SIVA klienta profils – funkcionēšanas traucējumi (2021)



SIVA klienta profils – reģionu sadalījums (2021)





PIRMS profesionālās piemērotības pakalpojuma

Darba pieredze?

Ģimenes stāvoklis?

Hobiji?

Atbalsta persona?

Aktivitātes?

legūtā izglītība?

Ko vēlas apgūt?

Palīglīdzekļi ikdienā?

Attiecības ar apkārtējiem?

Mērķis?

Mājvieta?

Invaliditātes cēlonis?

Medikamenti?

Veselība?



Kādi ierobežojumi ikdienā?

Emocionālais stāvoklis?



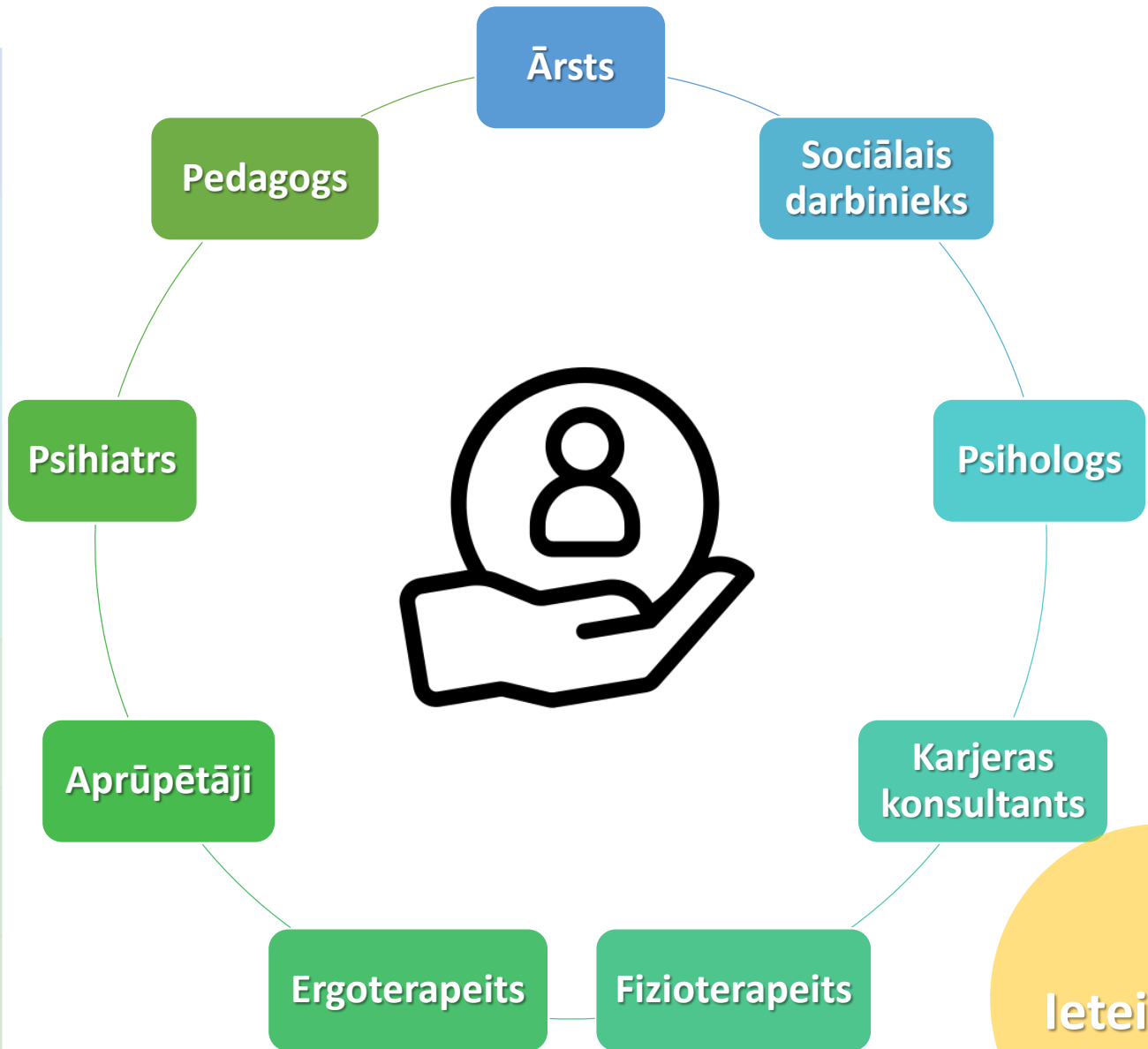
Profesionālās piemērotības noteikšana

Novērtē

Teorētiskās zināšanas
Praktiskās spējas
Veselības un funkcionēšanas stāvokli
Intereses
Motivāciju
Kognitīvās spējas
Spēju darboties kolektīvā

- Valsts budžeta ietvaros
- NVA projekta ietvaros

Līdz 10 dienām
Klātienē vai attālināti



Ieteikums



Pakalpojuma saturs

#Content



Ārsts, psihiatrs

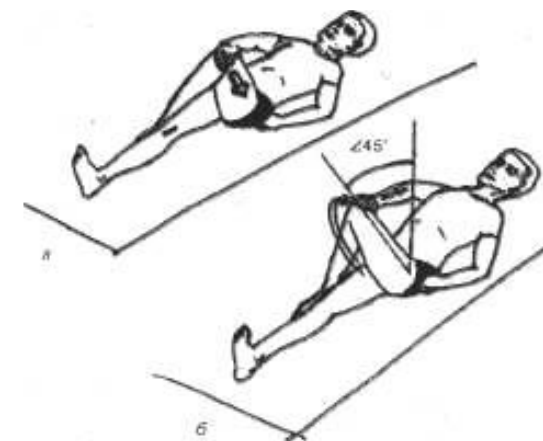
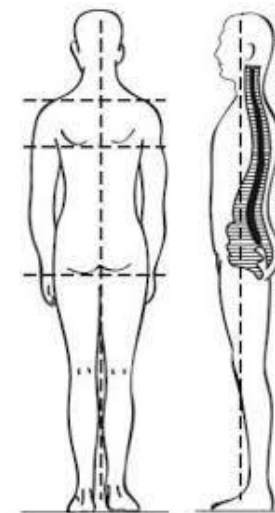
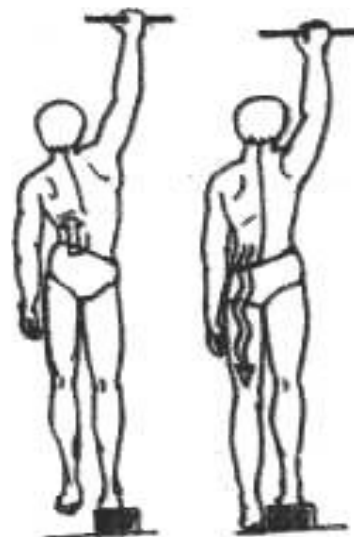
Ārsts konsultācijas laikā novērtē un iegūst informāciju par vispārējo klienta veselības un funkcionēšanas stāvokli, sniedzot ieteikumus profesionālās rehabilitācijas un nodarbinātības jautājumos

Psihiatrs konsultācijas laikā novērtē un iegūst informāciju par klienta psihisko stāvokli, sniedzot ieteikumus profesionālās rehabilitācijas un nodarbinātības jautājumos

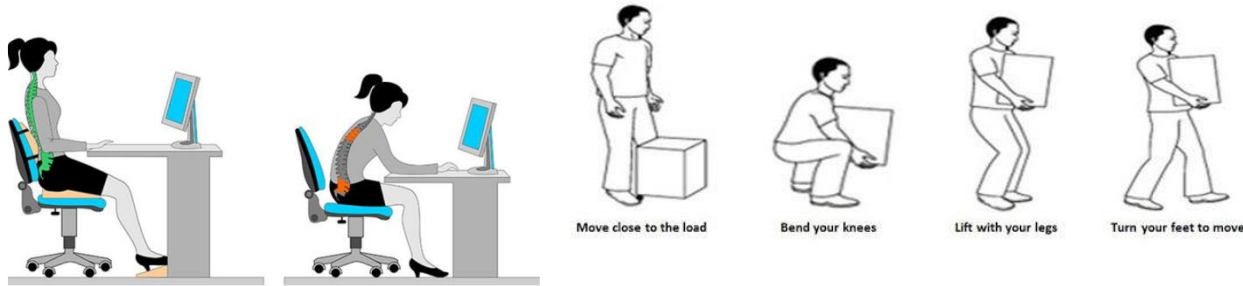


Fizioterapeits

- Novērtē klienta funkcionēšanu, fiziskās spējas un ierobežojumus;
- Analizē, kā funkcionēšanas ierobežojumi ietekmē personas spējas veikt ikdienas aktivitātes;
- Izglīto klientus par fizisko aktivitāšu nozīmi ikdienā funkcionēšanas spēju uzturēšanai/uzlabošanai; apmāca mājās veicamajiem terapeitiskajiem un ārstnieciskajiem vingrinājumiem savu funkcionēšanas spēju uzlabošanai/uzturēšanai;
- Apmāca un izglīto piederīgos.

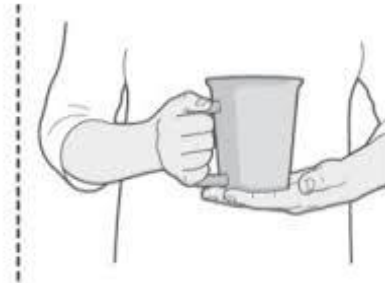


Ergoterapeits



Ergoterapeita galvenais uzdevums ir palīdzēt apgūt/atgūt prasmes, kas ļauj pacientam būt neatkarīgam ikdienas nodarbēs.

- Ergoterapeits savā darbā izmanto nodarbes, kuras ir nozīmīgas un svarīgas pacientam – to mērķis ir kavēt slimības progresēšanu, invaliditātes attīstīšanos un veicināt indivīda neatkarību ikdienas darbībās.
- Ergoterapeits palīdz cilvēkam adaptēties jauniem apstākļiem, mazinot vai novēršot vides šķēršļus. Ergoterapeiti apmāca pacientus lietot tehniskos palīgīdzekļus ikdienas aktivitātēs, pielāgo tos, izgatavo rokas ortozes no speciāliem materiāliem.



Psihologs

- iepazīšanās, gaidu un motivācijas noteikšana
- domāšanas veida noteikšana (matemātiskā, loģiskā, telpiskā, valodnieciskā)
- kognitīvo spēju stipro pušu noteikšana
- atbalsts adaptācijas laikā
- individuālās konsultācijas un grupu nodarbības



Karjeras konsultācijas piemērotības noteikšanā

- Mācību un karjeras mērķu izpēte un izvirzīšana
- Resursu, spēju un īpašību noteikšana
- Individuālās konsultācijas, grupu darbs
- Šķēršļu un interešu noteikšana



Sociālais darbinieks

- Konsultācija – intervija
- Sociālās rehabilitācijas karte
- Pasaules veselības organizācijas invaliditātes novērtēšanas saraksts
- Work Rehabilitation Questionnaire (WORQ) anketa
- Psiho sociāls atbalsts pakalpojuma laikā
- Iedrošinājums

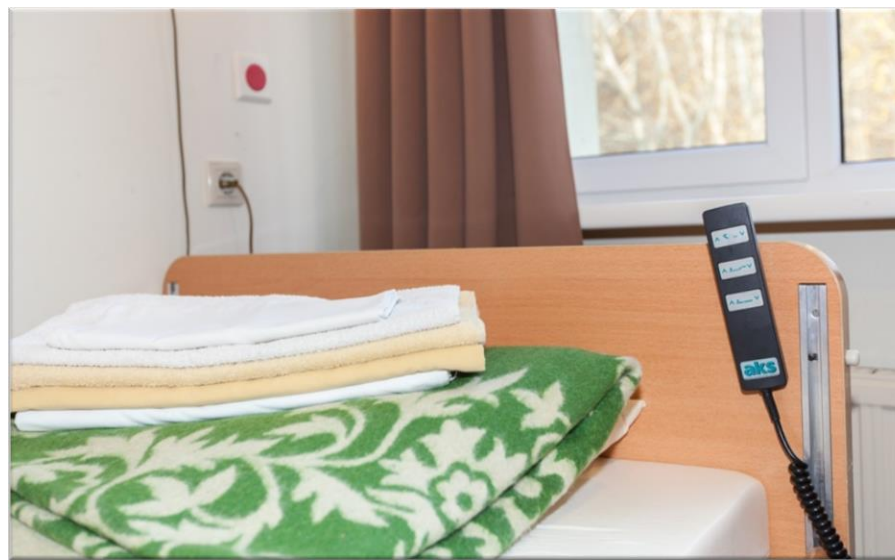


Līdzīgu cilvēku
satikšana –
«atslēga»
vieglākai sevis
pieņemšanai





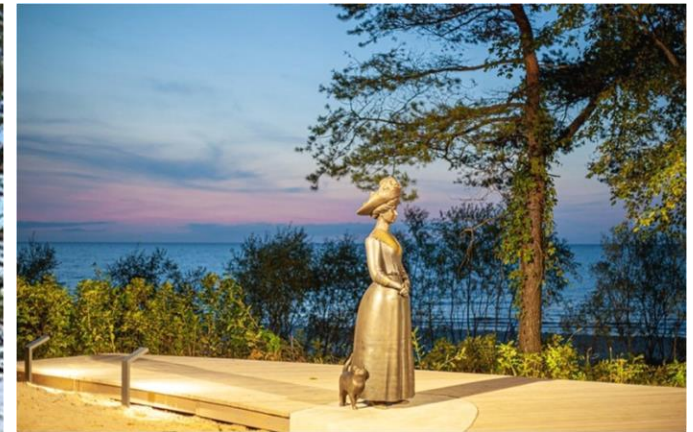
Pielāgota vide
– norma, nevis
kaut kas īpašs



Ikdienas rūpes
paliek mājās –
laiks, kad
izzināt sevi



Vide, kas atjauno iekšējos resursus – jūra, priežu mežs u.c. labsajūtas veicinātāji



PĒC profesionālās piemērotības pakalpojuma



Profesionālā rehabilitācija

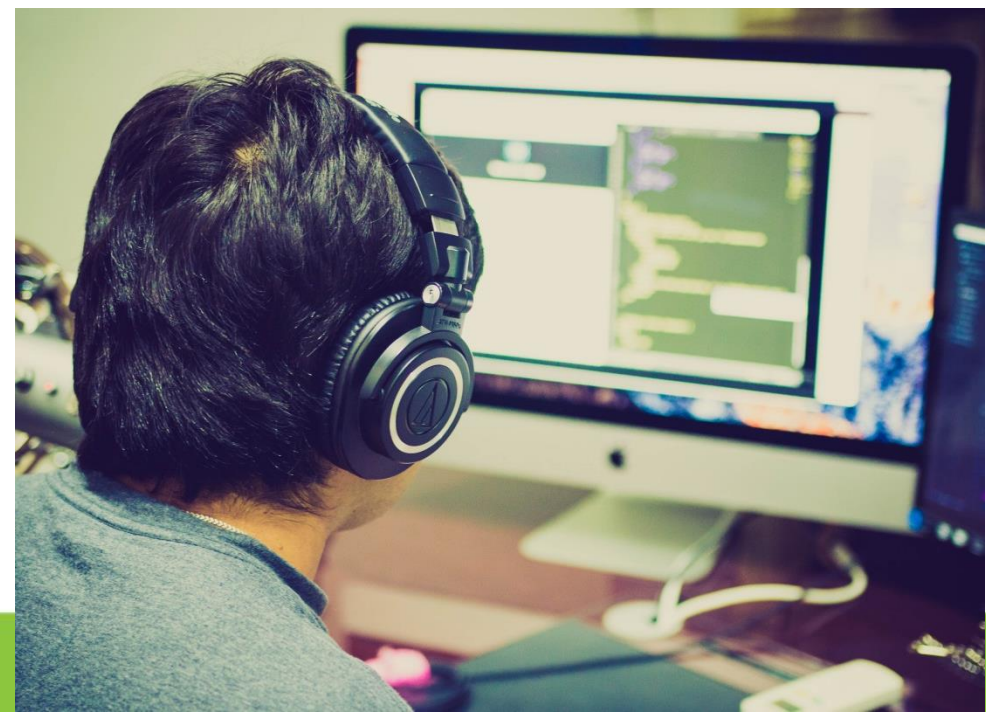


Profesionālā rehabilitācija

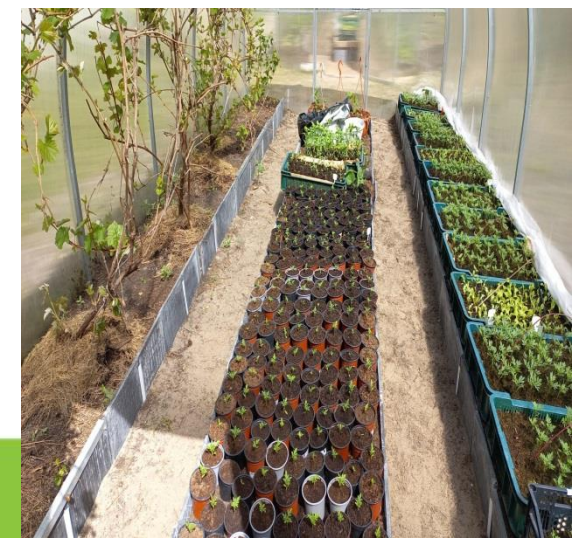
- 2 izglītības iestādes
- 36 profesionālās izglītības programmas
- Individuālais rehabilitācijas plāns
- Atbalsta pakalpojumi
- Brīvā laika aktivitātes
- Mācību un kvalifikācijas prakse
- Kvalifikācijas darba izstrāde (koledžā)
- Karjeras atbalsts visu pakalpojumu saņemšanas laikā un 6m. pēc absolvēšanas
- Noslēguma eksāmeni
- Autoskola



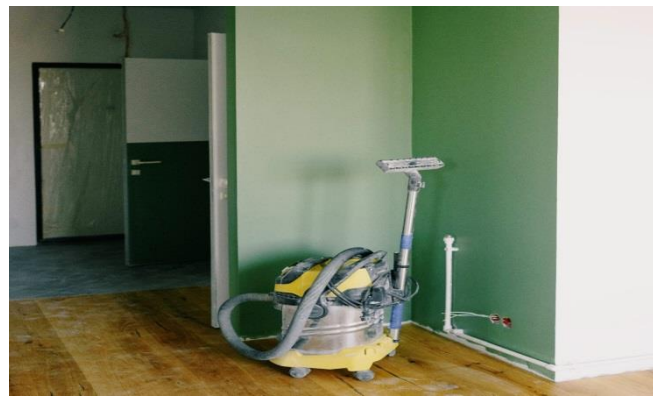
Koledžas 1. līmeņa augstākās izglītības programmas



Jūrmalas
profesionālās
vidusskolas
profesionālās
vidējās izglītības,
pamatizglītības,
arodizglītības
izglītības
programmas



Jūrmalas
profesionālās
vidusskolas
profesionālās
pilnveides
programmas



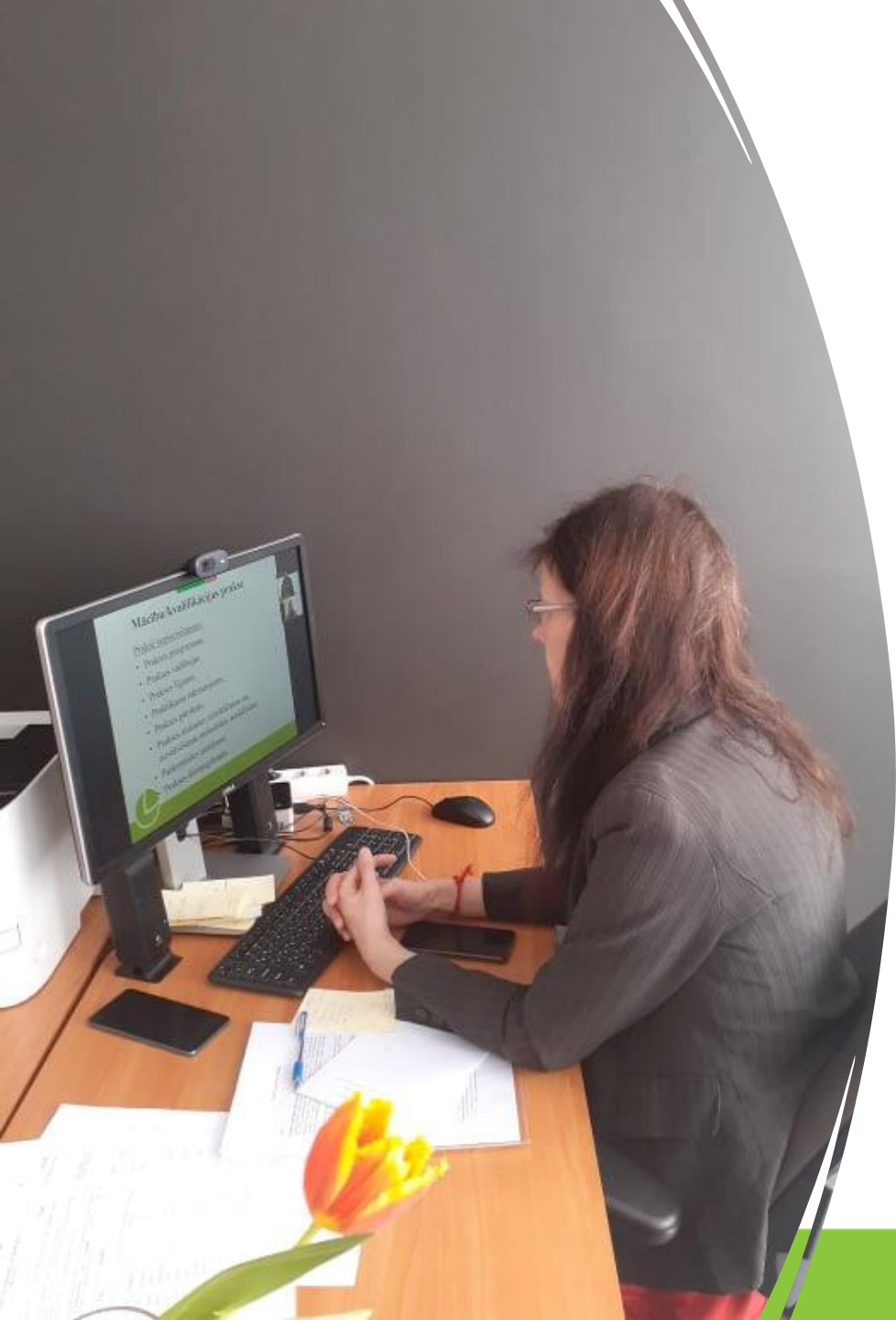
Sociālā darbinieka atbalsta īstenošana

- Pretendentu apzināšana
- Iepazīšanās ar klienta karti
- Izvērtēšana par D/V
- PRAK lēmums
- Klātbūtne adaptācijas periodā
 - Whodas izvērtējums (reizi mācību gadā)
 - Mediķu konsultācijas- pakalpojuma groza sastādīšanai
 - Atbalsts mācību procesā, psihosociālais atbalsts, informācijas sniegšana, vides apguve, brīvā laika aizpildīšana
 - Rehabilitācijas plāna sastādīšana (ceturksnis, semestris)
- Rehabilitācijas plāna izvērtēšana, sociālās rehabilitācijas procesa analīze un nākamā plāna sastādīšana



Karjeras konsultanta atbalsts

- Iepazīšanās, ievadinstruktāžas
- CV pieteikuma vēstuļu sagatavošana
- Vakanču meklēšana/ darba intervijas / profesionālā ētika
- Komunikācijas barjeras / laika plānošana/ darba uzdevumi
- Elektroniskā saziņa un komunikācija / nodarbinātā tiesības



Absolventu nodarbinātība, 2021.gads

50%

Profesionālā vidusskola

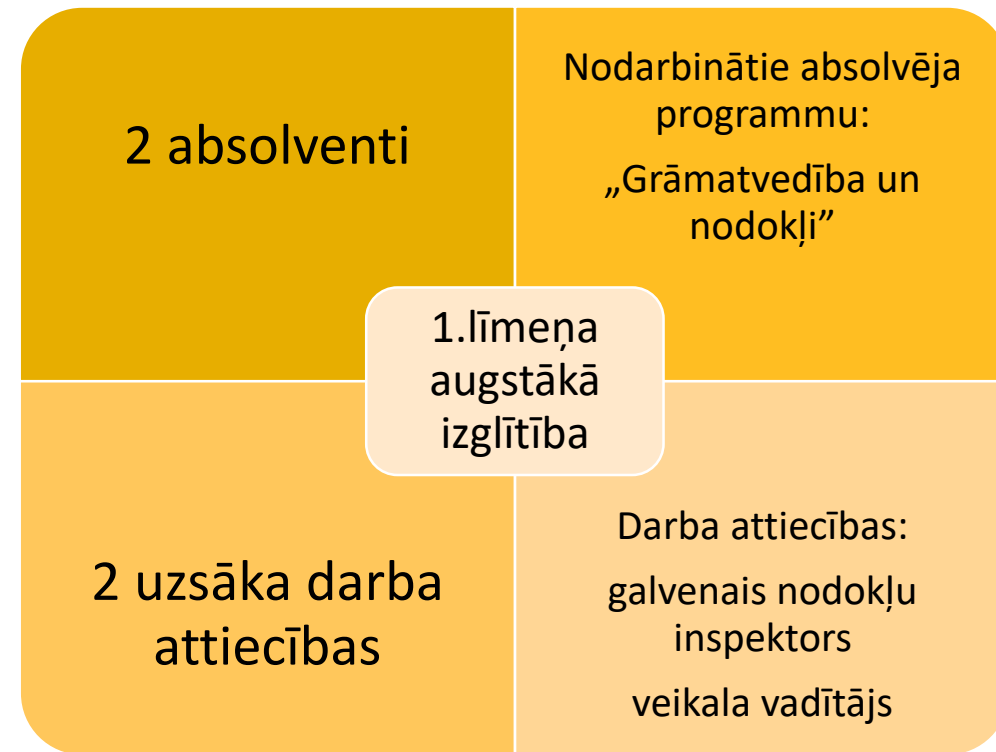
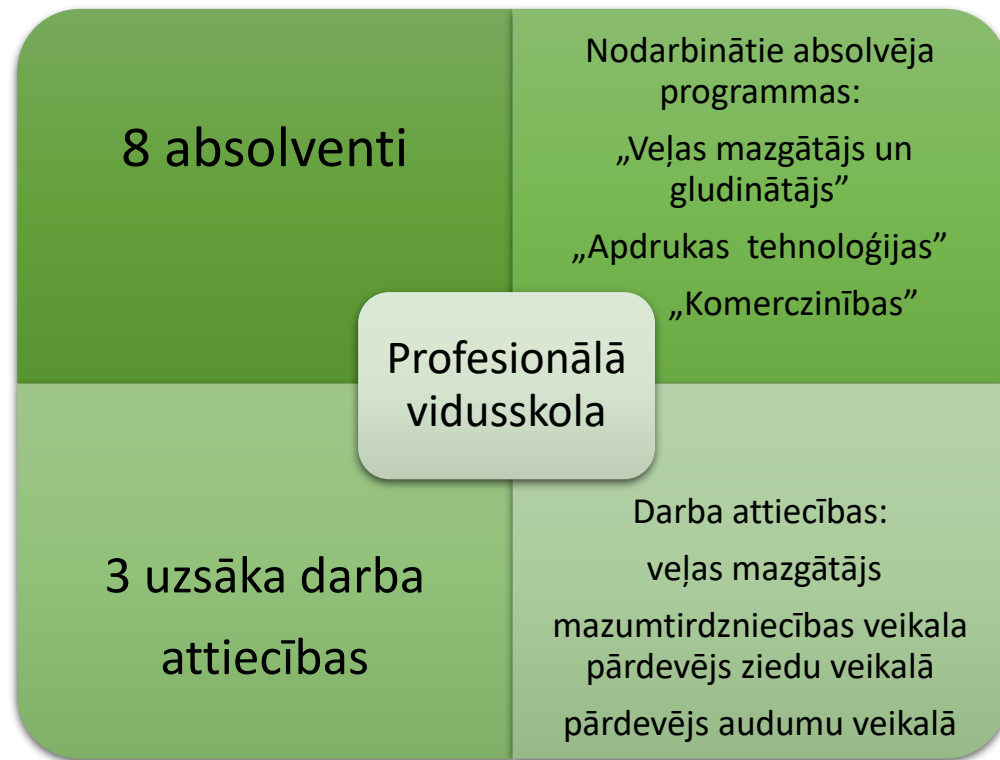
67%

1.līmeņa augstākā izglītība



Absolventi

Kurzemes plānošanas reģiona teritorijā, 2021.gads



Prakses nodrošināja

Kurzemes plānošanas reģiona teritorijā, 2021.gads



ENGURES VIDUSSKOLA



KURZEMES KOMITEJA



Tukuma Novada Sociālais Dienests



MEŽA
SPA & APARTMENTS



Valsts sociālās aprūpes
centrs "Kurzeme"



Darba iespēju Aģentūra





Saziņai:

t. 29249084, 29187093

ppn@siva.gov.lv

www.siva.gov.lv

Slokas iela 61 un 68, Jūrmala



[@SIVA_gov_lv](https://twitter.com/SIVA_gov_lv)



[SocialasIntegracijasValstsAgentura](https://www.facebook.com/SocialasIntegracijasValstsAgentura)

