

Ezera apsaimniekošana
nodrošinot ūdensputniem
piemērotu dzīves vidi
Engures ezera dabas parka
piemērs

Roberts Šiliņš

Engures ezera dabas
parka fonds

Engures ezera izcelšanās un attīstība



Ezera pirmsākumi meklējami pirms apmēram 8000 gadiem, kad no Litorīnas jūras pakāpeniski atdalījās sekla lagūna.

Aptuvenā ezera platība ap 9-10 tūkstoši ha

Ūdens līmeņa pazemināšana 1842.

Gaiņšanas tradīcijas stipri ietekmēja aizsargājamas teritorijas nodibināšana 1957. gadā un 60-to gadu lopu turēšanas politika.



Ganīšanas vēsture Engures ezera apkārtnē

30-50-ajos gados ainavu ap ezeru būtiski ietekmēja ganīšana un siena pļaušana.

- A krastā – 50-150m plašas pļavas, kuras izmantoja galvenokārt kā ganības (zirgi 30-ajos un apmēram 80 govis 50-ajos).
- R krastā – no 100 līdz vairākiem 100m platas pļavas, izmantotas siena ieguvei.
- 40-50-ajos sienu ieguva un lopus ganīja arī ezerā.
- Jaunlopus, zirgus un aitas ganīja arī uz salām, atstājot tur uz visu vasaru (40-50-ajos) – zāle bija tikai dažus cm gara.

Vēsturisks skats uz Engures piekrasti



Kāpēc Engures ezers un tā apkārtnē ir tik nozīmīgi?

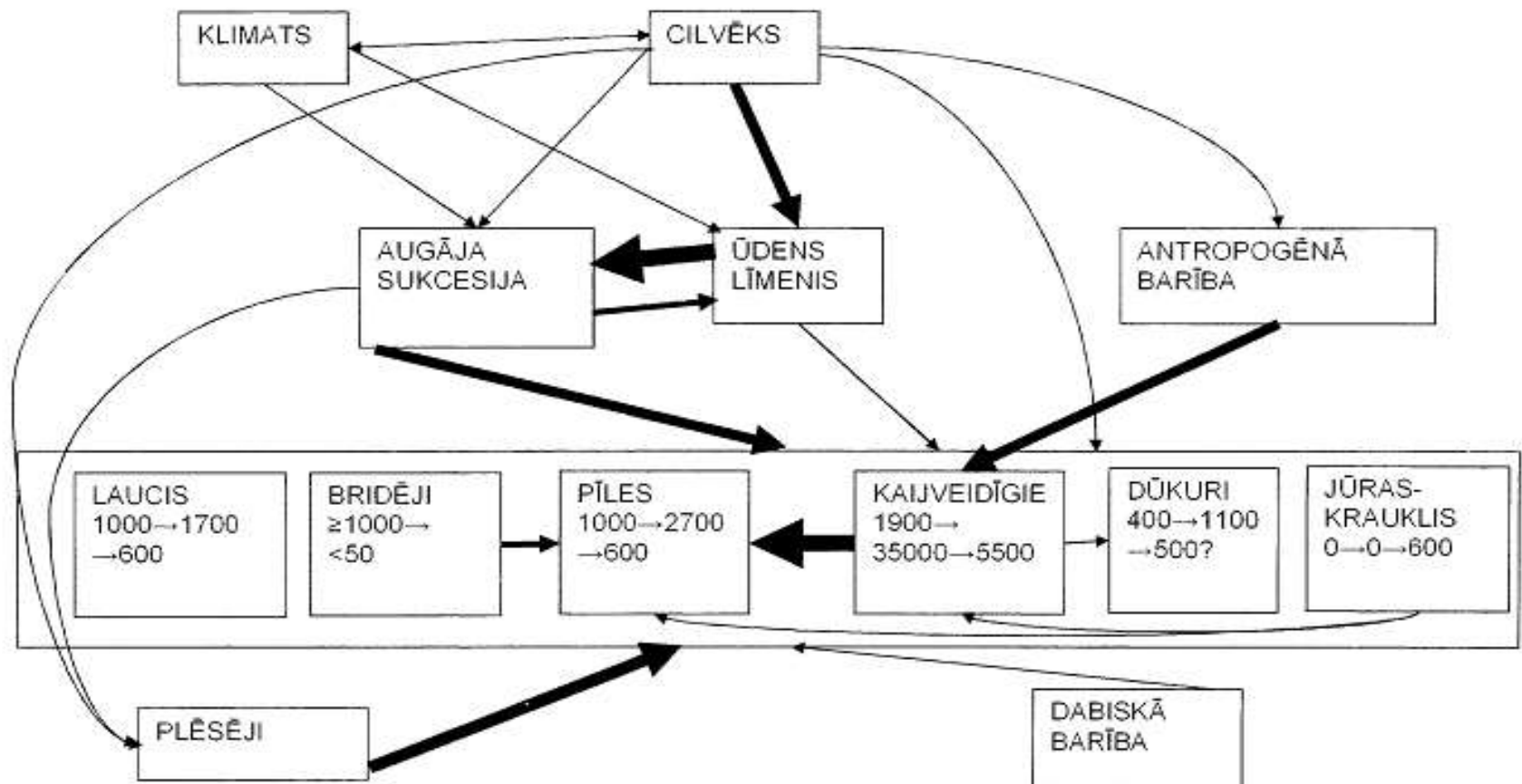
- Ligzdošanas un barošanās vieta gandrīz visiem Latvijā sastopamajiem ūdensputniem un bridējputniem;
- Mājvieta 14 zivju sugām;
- Sastopamas 486 augstāko augu sugas, 24 no tām Latvijā aizsargājamas
- 3 Biotopu direktīvas biotopi:
 - 7230 Kaļķaini zāļu purvi ar rūsgano melnceri
 - 6410 Molīniju pļavas uz kaļķainām, kūdrainām vai mālainām augsnēm
 - 6510 Mēreni mitras pļava



Kas jāsaprot pirms uzsākam biotopu apsaimniekošanu ezerā

- Jāsaprot un stingri jānosaka prioritātes kādām sugām mēs vēlamies palīdzēt
- Vienlaicīgi un visām sugām vienviet palīdzēt **nav iespējams**
- Mūsu uzskati, par to kā vajag darboties un, kas ir labākā prakse ar gadiem visticamāk būtiski mainīsies
- **Ja mums nav skaidrs, ka mēs ilgtermiņā uzturēsim atjaunotos biotopus, tad labāk to nemaz nesākt darīt – kaitējums dabai būs vēl lielāks!!!!**

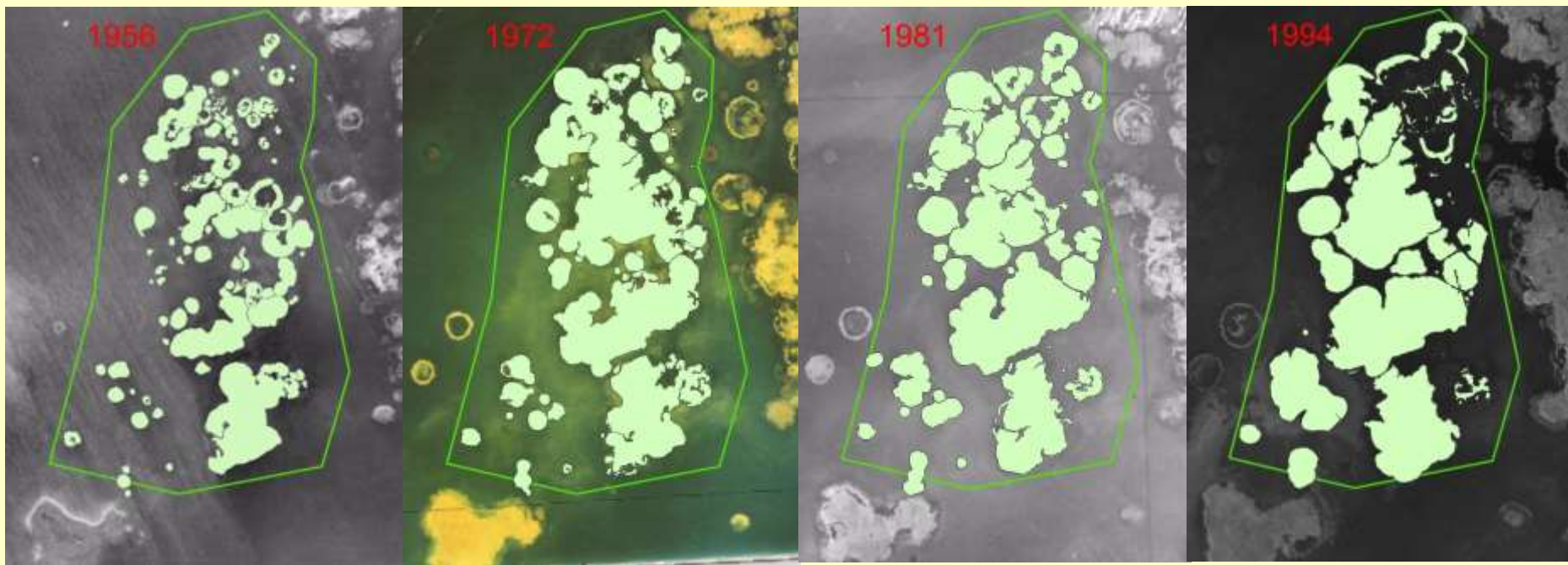
Dažādu faktoru ietekme uz ūdensputniem un to mijiedarbība Engures ezerā 1948.-2021.g. (modificēts no Vīksne et al. 2011)



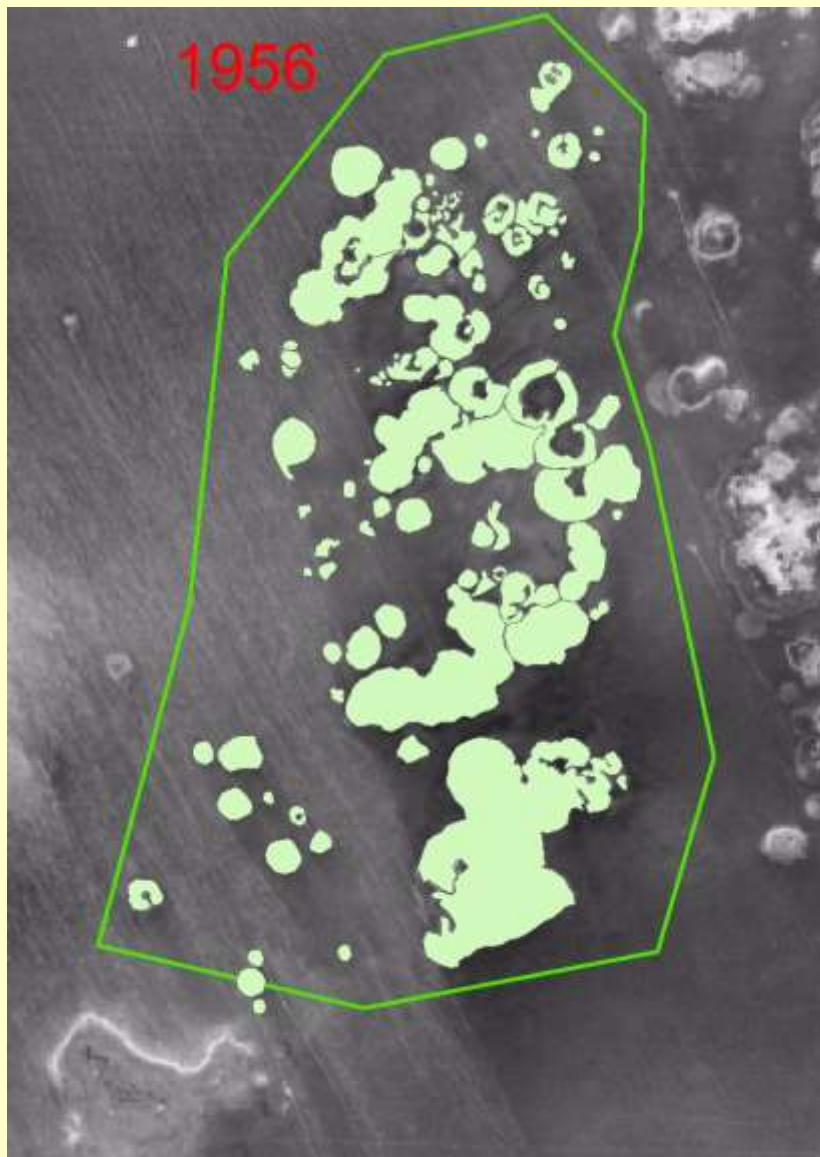
Viršūdens augāja izmaiņu piemērs – Engures ez.

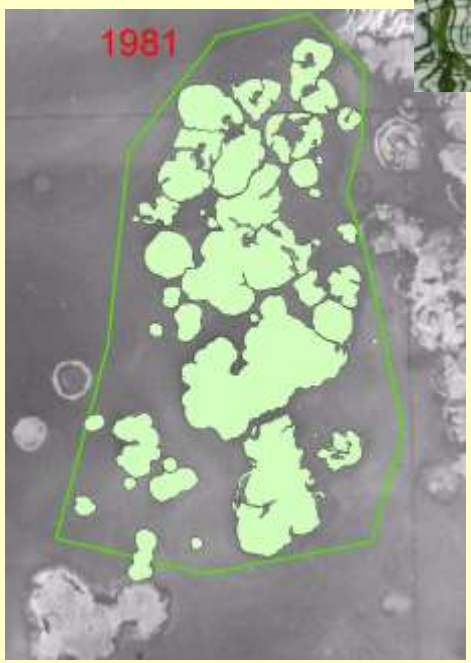
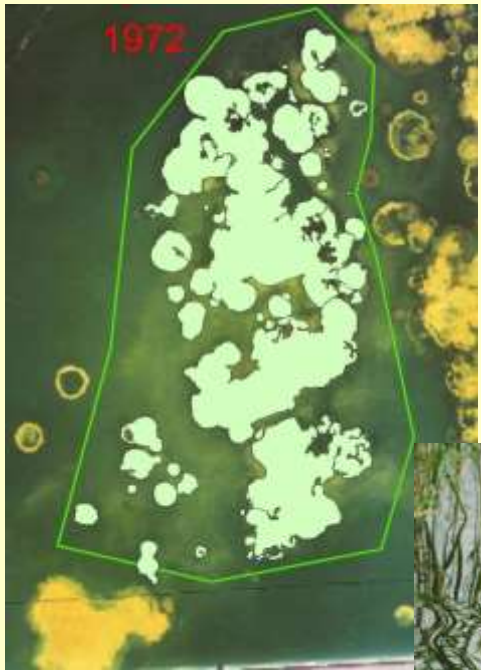
Lepsts – 1956.-1994.g.

Ligzdojošo ūdensputnu skaits pozitīvi korelē ar atklāta ūdens un relatīvi sauso viršūdens augāja slīkšņu robežjoslas garumu

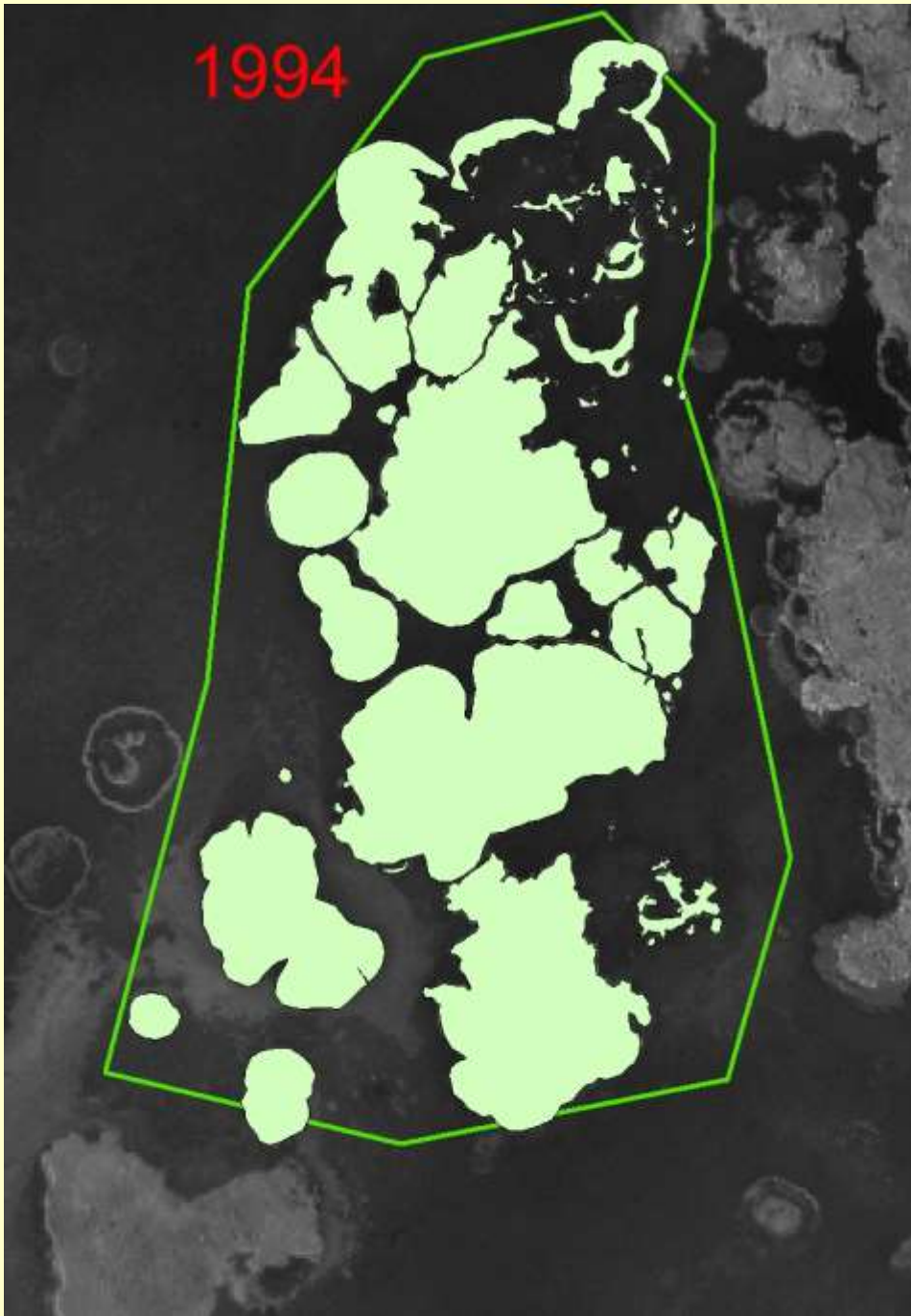


Viršūdens augāja sukcesija





1994



Optimāls ūdensputnu ligzdošanas biotops – virsūdens augāja mozaīka



Klimata pārmaiņu ietekme uz Engures ez.

Jaunienācēji (gk. dienvidu izcelsmes)	Izzudušie (gk. ziemeļu izcelsmes)
Meža zoss	Garknābja gaura
Pelēkā pīle	Lauku lija
Baltacis	Parastais šņibītis
Lielgalvis	Gugatnis
Lielais baltgārnis	Purva tilbīte
Gredzenūbele	Garkaklis
Vidējais dzenis	
Bārdzīlīte	
Seivi ķauķis	
Jūraskrauklis	

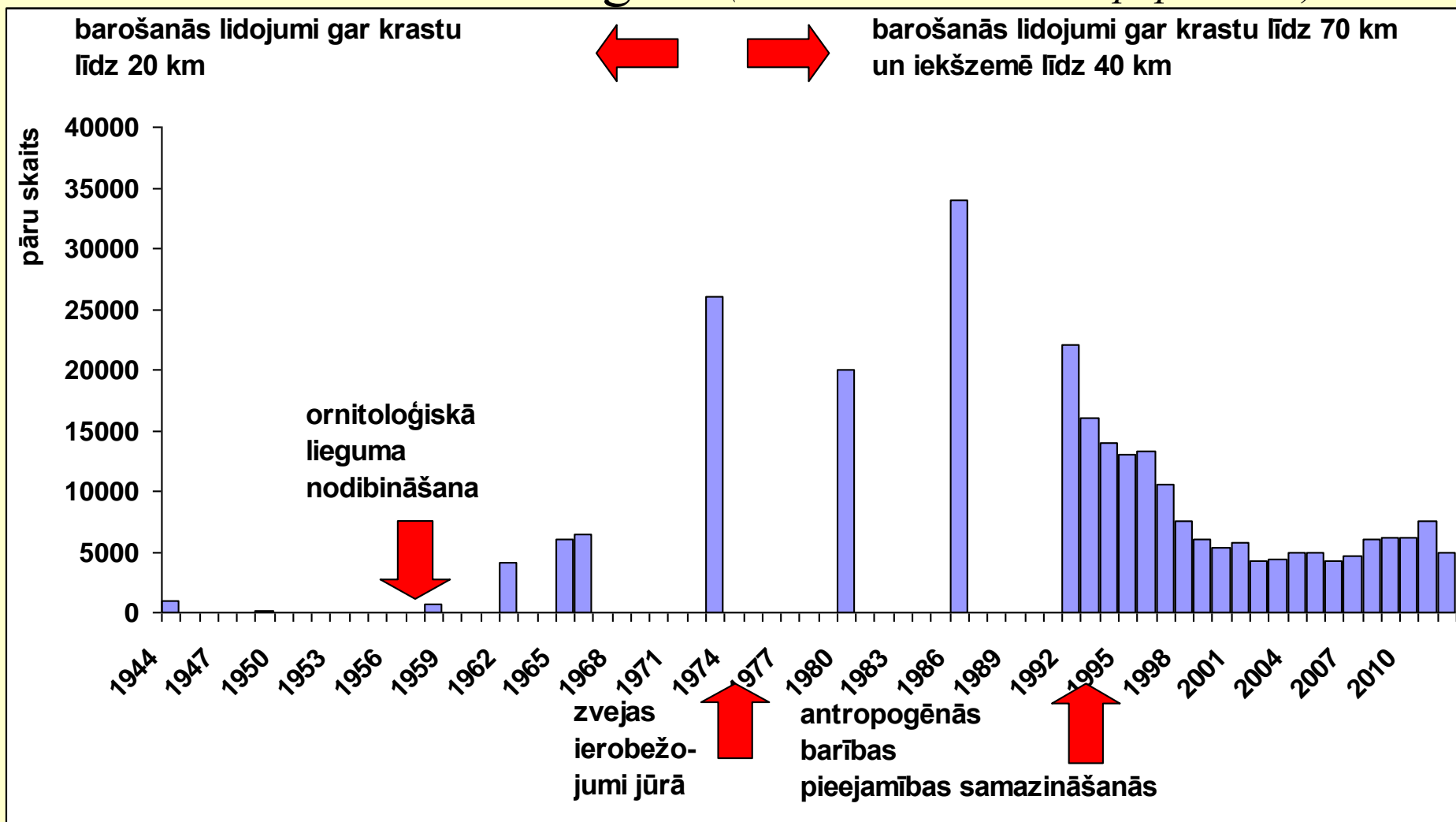
Populācijas var ietekmēt klimata izmaiņas arī ziemošanas vietās

- Ziemeļos vietās → ZA
- Izjauc sinhronizāciju starp šķilšanās laiku un kukaiņu izlidošanu

«Atslēgas suga» – lielais ķīris



Lielo ķīru ligzdojošās populācijas izmaiņas Engures ezerā 1944.–2017. gadā (no *Vīksne et al. 2005, papildināts*)



Jūraskrauklis – jaunienācējs Latvijas ligzdojošo putnu faunā

J. Vīksnes foto



„Melnās” debesis liek
aizdomāties par šīs sugas
lomu ezera ekosistēmā



Pīlēm un kajām nav
ko darīt slīkšņā, kur
blīvā barā mēdz sēdēt
neligzdojošie
nepilngadīgie īpatņi

Plēsonība



Plēsonība

- Visi biotopu atjaunošanas pasākumi **obligāti** jāveic nodrošinot invazīvo plēsēju sugu – Amerikas ūdeles un Usūrijas jenotsuņa apkarošanas pasākumus
- Neveicot šos pasākumus jūs veidojiet “**ekoloģiskos slazdus**”, tādējādi vēl vairāk pasliktinot jau tā bēdīgo ūdensputnu populāciju stāvokli

Niedrāju fragmentāšana – dārgs bet efektīvs biotopu atjaunošanas veids



Niedrāju fragmentēšana ezera Z galā pie Mērsraga



Ganīšanas loma ezeru piekrastes pļavu biotopu atjaunošnā

- Ganīšanai ir milzīga loma ezeru piekrastes pļavu un salu atjaunošnā
- Ganoties cauru gadu dzīvnieki veido mozaikveida zālāju ar dažāda augstu augāju



Skatu tornis Engures ezera krastā uz Z no Ornitoloģisko pētījumu centra





Paldies par uzmanību!

