

**Interreg**  
Baltic Sea Region



Co-funded by  
the European Union



BLUE ECONOMY

**Baltic Sea2Land**

# Pašvaldību un iedzīvotāju aptaujņu rezultāti

Engure, Užava un Liepāja | Prezentāciju apkopojums  
Līgita Kokaine un Jānis Puga, Kurzemes plānošanas reģions

<https://interreg-baltic.eu/project/balticsea2land/>

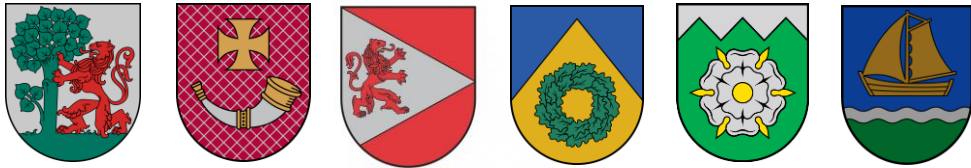


# Pašvaldību aptauja

? **Aptaujas mērķis:** noskaidrot piekrastes pašvaldību viedokli par jautājumiem un konfliktējošām interesēm, kas būtu jārisina piekrastes tematiskajā plānojumā, kā arī konkrēto situāciju ģeogrāfisko novietojumu Kurzemes reģiona piekrastē

🕒 **Aptaujas norises laiks:** 2023. gada oktobris

👤 **Respondenti:** 6 pašvaldības Kurzemes piekrastē – Liepāja, Ventspils, Dienvidkurzemes nov., Talsu nov., Tukuma nov., Ventspils nov.

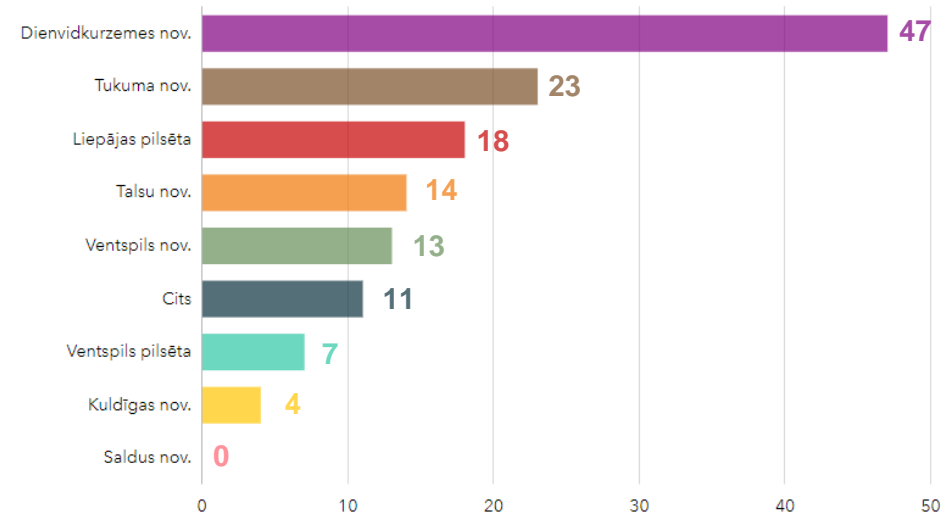


# Iedzīvotāju aptauja

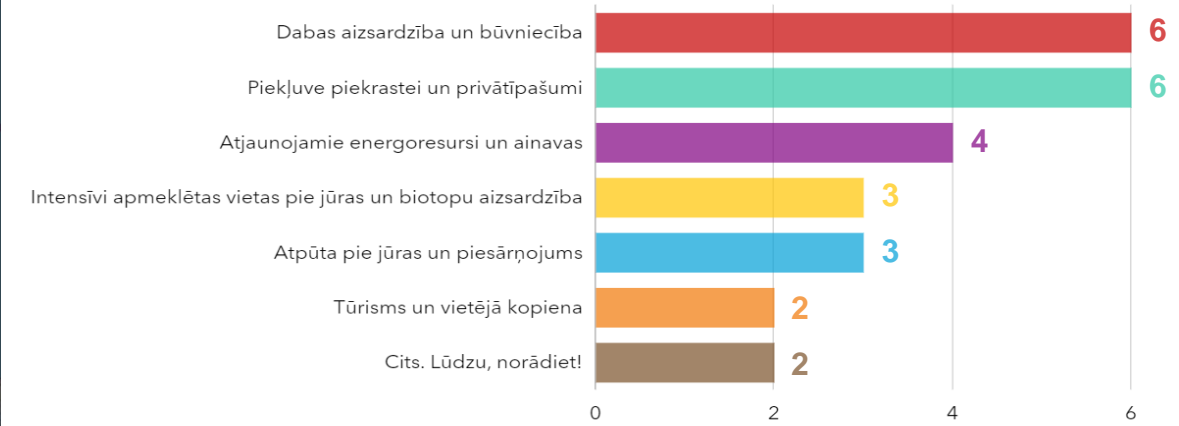
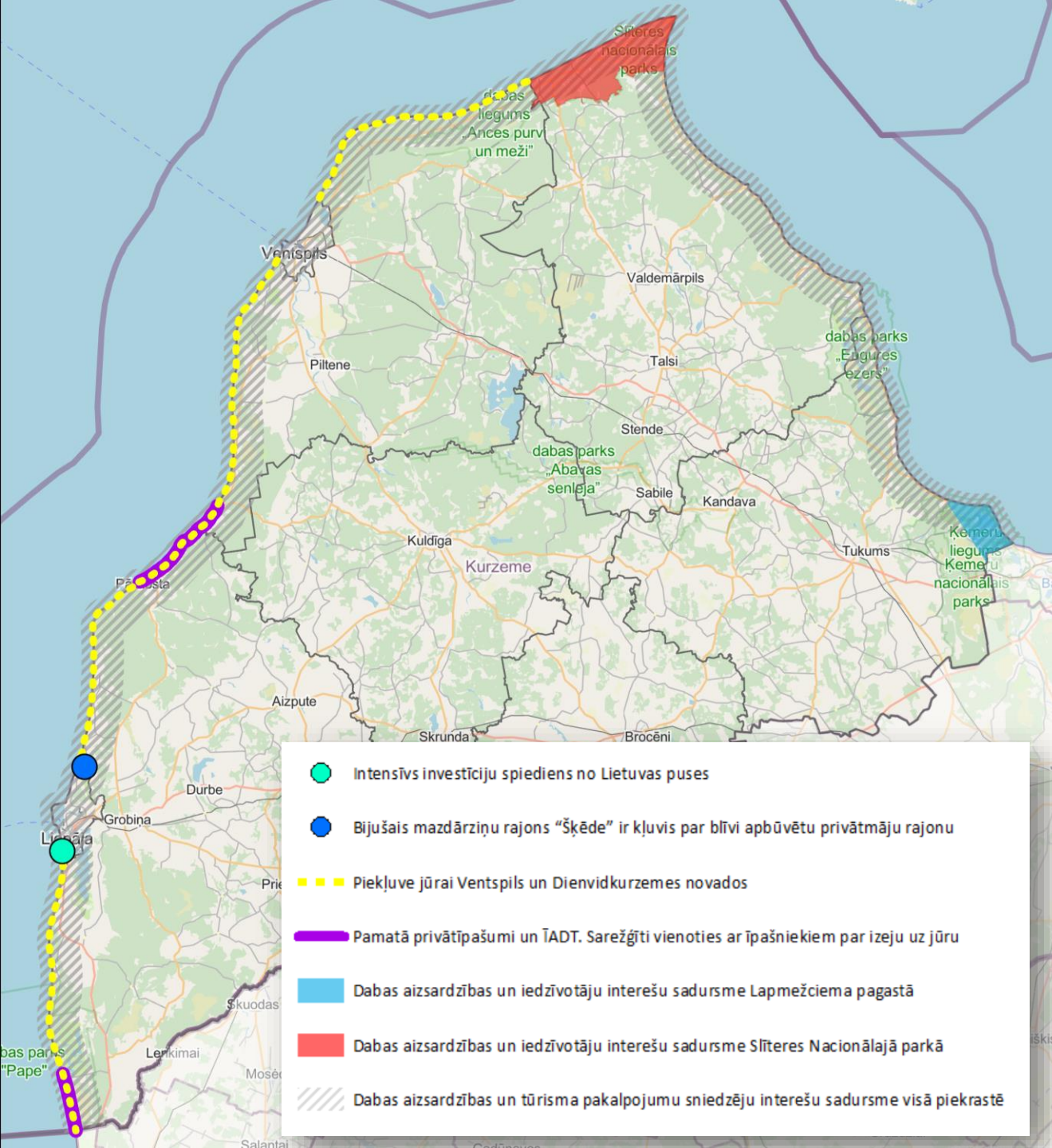
? **Aptaujas mērķis:** iegūt sabiedrības skatījumu par jautājumiem, kas jārisina piekrastes tematiskajā plānojumā, un noskaidrot iedzīvotāju viedokli par piekrastes vērtībām

🕒 **Aptaujas norises laiks:** 2023. gada novembris

👤 **Respondentu skaits:** 137



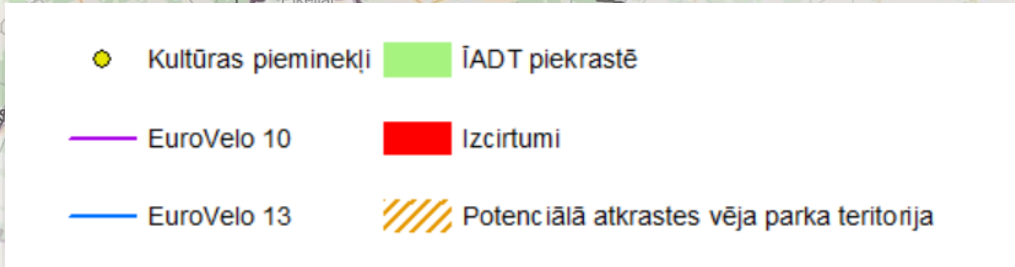
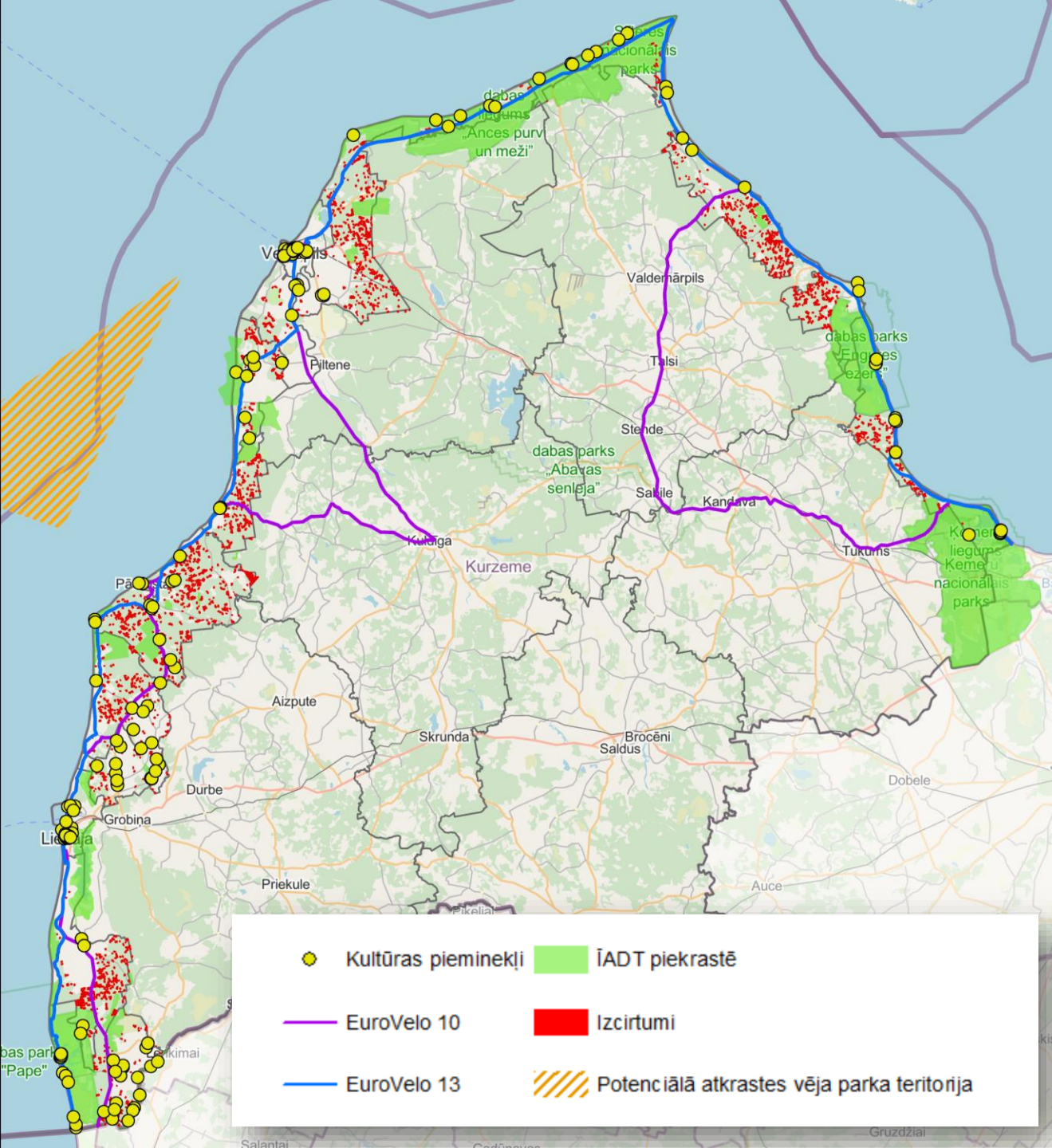
# Pašvaldību norādītās konfliktsituācijas piekrastē



## Cits

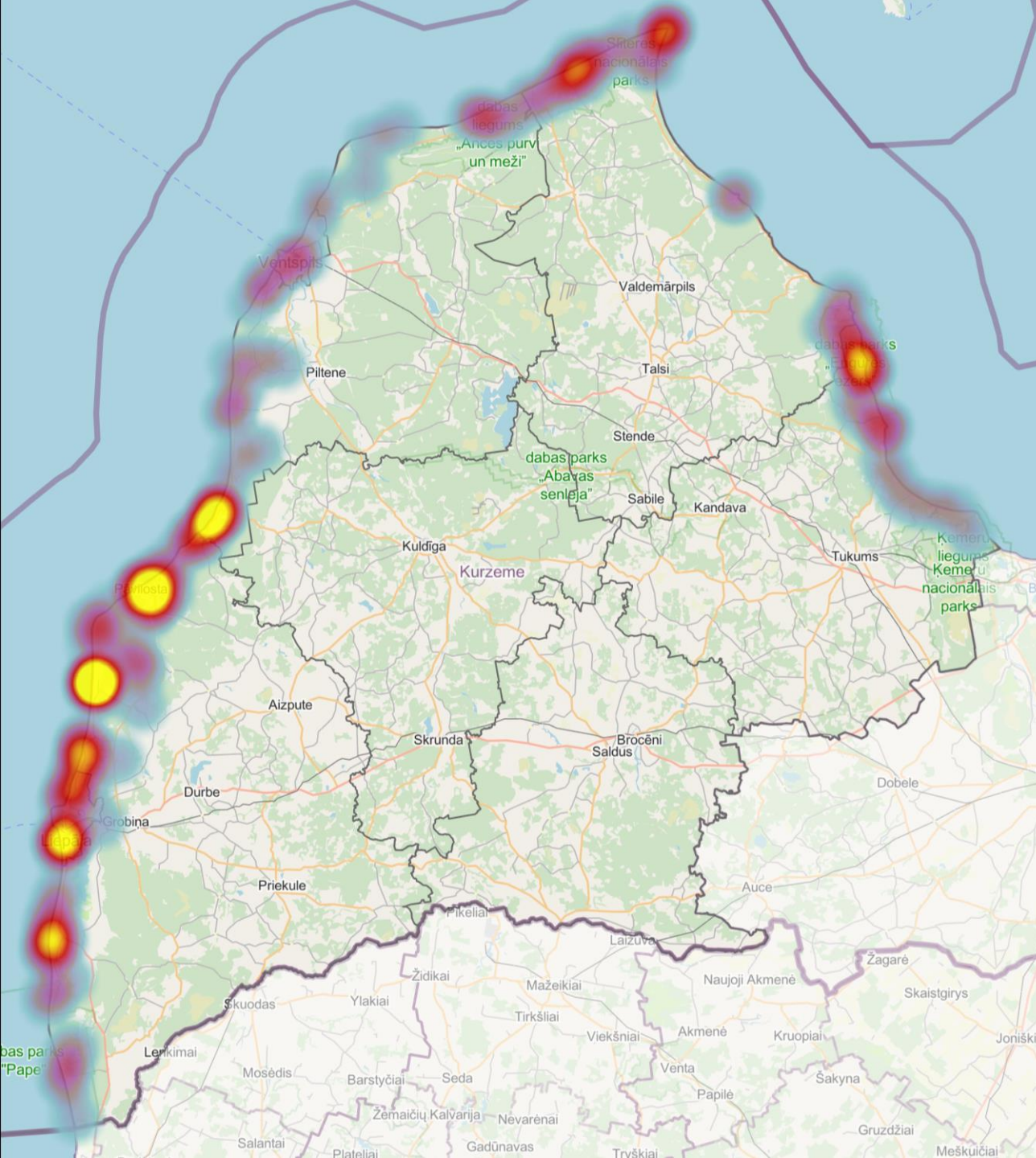
- Kopējas izpratnes trūkums starp dabu sargājošajām institūcijām, sabiedrību, pašvaldību un privātmājas īpašniekiem
- Kāpu izbraukāšana, antropogēnā slodze uz Baltijas jūras un Rīgas līča krasta kāpu aizsargjoslu

# Iedzīvotāju norādītās problēmas piekrastē



- Atkrastes vēja parkiem – NĒ!
- Piekrastes sasniedzamība
- Piekļuve jūrai
- Ceļu kvalitāte
- Velo infrastruktūra
- Kultūrvēsturiskā mantojuma saglabāšana
- Saimnieciskās darbības ierobežojumi
- Dabas vērtību iznīcināšana
- Tūrisms - attīstīt vai tieši otrādi?

# Būtiskākās vērtības Kurzemes piekrastē



## Biežāk pieminētās vērtības:

- Neskarta daba
- Stāvkrausti
- Dabiska pludmale
- Ainava
- Kāpas
- Balto smilšu pludmale
- Kultūras mantojums
- Kolkas rags
- Ziemeupe
- Jūrkalne
- Liepāja
- Engure



# Jautājumi, kuri jārisina piekrastes teritorijā

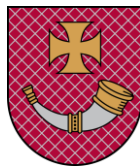


# Jautājumi, kuri jārisina piekrastes teritorijā sadarbojoties vairākām pašvaldībām, tai skaitā ar valsts institūcijām



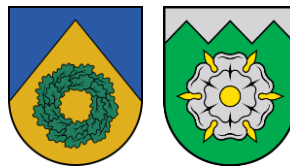
# Jautājumi, kuri jārisina piekrastes teritorijā

- Piekrastes velotūrisma maršrutos trūkst ēdināšanas un nakšņošanas iespēju (posmā Roja – Kolka)
- Piekrastes zvejniecības attīstība
- Ostu attīstība
- Likumpārkāpēju kontrole piekrastē un kāpu zonā
- Aizsargājamās sugas un biotopi
- Sabiedriskā transporta pieejamība
- Vietējo iedzīvotāju iesaiste lēmumu pieņemšanā
- Atbalsts vietējiem iedzīvotājiem
- Vietas identitātes saglabāšana
- Smilšu trūkums pludmalē



# Jautājumi, kuri jārisina piekrastes teritorijā sadarbojoties vairākām pašvaldībām, tai skaitā ar valsts institūcijām

- Velo infrastruktūras attīstība
- Piekrastes zvejniecības attīstība
- Piekrastē nav jāriko lieli pasākumi. Šeit ir klusums un daba
- Kurzemes piekraste ir unikāla vieta Pasaules mērogā, tādēļ pašvaldībām jāpieņem pārdomāti lēmumi saistībā ar piekrasti
- Velo infrastruktūra
- Vienoti noteikumi piekrastē
- Ciemu un pagastu savstarpējās sadarbības veicināšana
- Likumpārkāpēju kontrole piekrastē
- Jaunu laivu piestātņu veidošana



### Veicamie darbi:

- Piekrastes labiekārtošana – ceļi, bezmaksas stāvlaukumi, izejas uz jūru, tualetes, atkritumu konteineri
- Velo infrastruktūras pilnveide - veloceliņi, velo nomas punkti (Rojā, Kolkā un Ģipkā)
- Veicināt tūrisma attīstību Kolkā, Rojā
- Kultūrvēsturiskā mantojuma saglabāšana - zvejniecība, arhitektūra, vietvārdi
- Būvvaldei jāiepazīstas ar zvejniekciemu vēsturiskā plānojuma principiem un nevajadzētu izsniegt būvatļaujas tarošanas plačos, kur agrāk nekad ēkas nav bijušas
- Neveidot jūrā un tās tuvumā grandiozas infrastruktūras būves vai vietas masu pasākumiem
- Dabas vērtību saglabāšana
- Sabiedrības izglītošana par dabas vērtībām piekrastē
- Ūdens attīrīšanas iekārtu kontrole un notekūdeņu kvalitātes monitorings
- Ceļa posma Valdemārpils - Rude renovācija
- Apkopot, sistematizēt un risināt problēmas ar īpašumtiesībām piekrastes zonā





### Veicamie darbi:

- Cīņa ar atkritumiem un piesārņojumu piekrastē
- Veicināt piekrastes pieejamību visiem Latvijas iedzīvotājiem
- Veicināt uzņēmējdarbību piekrastē
- Piekrastes pilsētās un ciemos atvēlēt teritorijas ražošanai
- Atļaut savrupmāju būvniecību piekrastē
- Atkrastes vēja parka būvniecība pretī Papei
- Neattīstīt tūrismu Lībiešu krastā, saglabāt kultūrvēsturisko mantojumu
- Saglabāt dabiskas, neskartas pludmales



### Veicamie darbi:

- Uzklaušīt vietējos iedzīvotājus un ņemt vērā viņu viedokli
- **Nepieļaut atkrastes vēja parku būvniecību**
- Attīstīt atjaunojamās enerģijas ražošanu
- Ierobežot būvniecību kāpu zonā
- Cīnīties ar likumpārkāpējiem ("piekrastes policija")
- Kultūrvēsturiskā mantojuma saglabāšana
- Dabas vērtību saglabāšana un sabiedrības izglītošana par tām
- Nepieļaut liela mēroga publisku pasākumu organizēšanu pludmalē
- Piekrastes labiekārtošana – ceļi, veloceliņi, izejas uz jūru, tualetes, atkritumu konteineri, informatīvās zīmes, telšu vietas
- Ierobežot krasta eroziju, rast risinājumu smilšu trūcumam pludmalē
- Ieviest apziņošanas sistēmu, kas informētu par personas atrašanos aizsargājamā teritorijā, aizsargjoslā utt.
- Izmaksāt taisnīgas un samērīgas kompensācijas par saimnieciskās darbības ierobežojumiem
- Veicināt piekrastes ciemu un pagastu savstarpējo sadarbību

## A - TŪRISMS

- A1** Pieejamība jūrai, infrastruktūras nodrošinājums
- A2** Velo tūrisms, veloinfrastruktūra piekrastē
- A3** Piekrastes sasniedzamība no jūras un sauszemes
- A4** Tūrisma piedāvājums piekrastē

## D – DABA UN VIDE

- D1** Piekrastes ainaviskās vērtības
- D2** Bioloģiskā daudzveidība/ Apmeklētāju radītā ietekme uz vidi
- D3** Atkritumi un piesārņojums piekrastē
- D4** Ūdeņu kvalitāte

## B – APBŪVE PIEKRASTĒ

- B1** Apbūve piekrastē, kultūrvēsturiskais mantojums un piekrastei raksturīgā kultūrvide
- B2** Krasta noskalošanās/ erozija

## E – EKONOMIKA

- E1** Uzņēmējdarbības dažādošana, attīstība
- E2** Ostas, zivsaimniecība, piekrastes zveja
- E3** Atjaunojamā enerģija

## C – KĀRTĪBA PLUDMALĒ UN GLĀBŠANA, DROŠĪBA

- C1** Glābšanas transporta piekļuve pludmalei, brīdinājuma norādes
- C2** Kārtība pludmalē, noteikumi (viegli saprotami noteikumi visā piekrastē)

## F – PIEKRASTES PLĀNOŠANA UN PĀRVALDĪBA

- F1** Jūras un sauszemes saistīta plānošana
- F2** Daudzlīmeņu pārvaldība piekrastē/ vietējo kopienu iesaiste lēmumu pieņemšanā

Informācijas avots: KPR pašvaldību un iedzīvotāju anketas

# DARBA GRUPU DARBS – 60 MIN

LIELĀ TĒMA → MAZĀ TĒMA → PROBLĒMJAUTĀJUMI

1.solis [~20 min.]

**Mērķis:** Iepazīties ar darba lapā apkopoto informāciju, ja nepieciešams, papildinot vai izslēdzot, un identificēt pašvaldībām kopīgos problēmjaucājumus.

2.solis [~20 min.]

**Mērķis:** identificēt reģionāla līmeņa problēmjaucājumus.

Reģionāla līmeņa – tāds, kas aktuāls vairākām pašvaldībām, kā arī tāds, ko nevar atrisināt viena pašvaldība, bet nepieciešama sadarbība

3.solis [~20 min.]

**Mērķis:** identificēt ar problēmjaucājumu saistītās sabiedrības/ ieinteresētās grupas un noteikt, kurām savstarpēji ir vislielākie konflikti.

**Pēc pusdienām** – grupas darba prezentācija (katrai grupai līdz 5 min.), prezentē moderators.

# Vairāk par projektu:

[interreg-baltic.eu/project/BalticSea2Land](https://interreg-baltic.eu/project/BalticSea2Land)

<https://www.kurzemesregions.lv/projekti/attistibas-planosana/baltic-sea2land/>

Twitter: @BalticSea2Land

#BalticSea2Land

# Paldies!

# Thank You!

**Interreg**  
Baltic Sea Region



Co-funded by  
the European Union



BLUE ECONOMY

**Baltic Sea2Land**



Saaremaa vald

Regional Council of  
Southwest Finland

TALLINN UNIVERSITY

Stadt  
Fehmarn



Project Number: #C018  
Interreg Baltic Sea Region Programme 2021-2027



REGIONAL  
COUNCIL  
KYMEN  
LAAKSO

Regional Council  
of Ostrobothnia

REGIONAL COUNCIL  
OF LAPLAND