



Vides aizsardzības un
reģionālās attīstības
ministrija

Piekrastes telpiskās attīstības plānošana nacionālā līmenī - aktuālie procesi un uzstādījumi

Kristīne Kedo

Telpiskās plānošanas politikas nodaļas vadītāja
Telpiskās plānošanas un zemes pārvaldības departaments



Vides aizsardzības un
reģionālās attīstības
ministrija

Piekrastes attīstības politikas soļi

2009.g. Piekraste – nacionālo interešu telpa Latvijas ilgtspējīgas attīstības stratēģijā «Latvijas 2030»

2011.g. Piekrastes telpiskās attīstības pamatnostādnes 2011.-2017. gadam

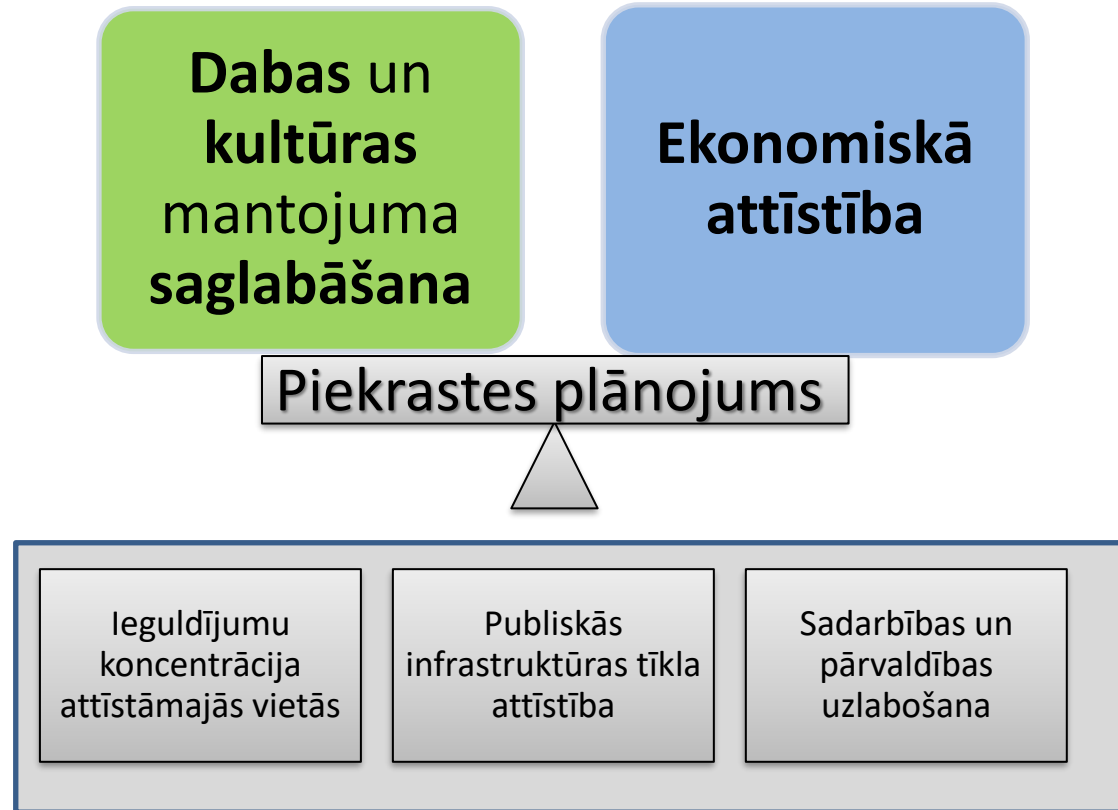
2016.g. Valsts ilgtermiņa tematiskais plānojums Baltijas jūras piekrastes publiskās infrastruktūras attīstībai (2016.-2030. gadam)

2024.g. Piekrastes plānojuma īstenošana un sasaiste ar Jūras plānojumu (pēc 2030. gada)



Vides aizsardzības un
reģionālās attīstības
ministrija

Pamats – Interesešu līdzsvarošana



Piekrastes plānojuma «misija» - **nodrošināt sākotnējo dialogu pašvaldību/teritorijas attīstītāju un dabas sargātāju starpā**





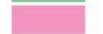

Vides aizsardzības un
reģionālās attīstības
ministrija


- ✓ **Valsts ilgtermiņa tematiskais plānojums Baltijas jūras piekrastes publiskās infrastruktūras attīstībai** ir vadlīniju rakstura teritorijas attīstības plānošanas dokuments visas piekrastes publiskās infrastruktūras tīkla attīstībai ilgtermiņā (līdz 2030. gadam), fokusējoties uz vienu no piekrastē būtiskākajām ekonomiskās attīstības jomām – **tūrisma un rekreācijas attīstību**.



- ✓ Piekrastes plānojuma galvenais rezultāts ir **piekrastes publiskās infrastruktūras tīkla attīstības koncepcija**, kas ietver:
 - 60 kompleksi attīstāmo vietu sarakstu ar vietas raksturojumu un priekšlikumiem to attīstīšanai, t.sk. 25 prioritārās vietas, kur ieguldījumiem tiek prognozēta vislielākā atdeve;
 - nozīmīgāko savienojumu (autoceļi, dzelzceļš, velo un kājāmgājēju ceļi un maršruti) raksturojumu un nosacījumus to attīstībai;
 - uzdevumu un brīvprātīgo iniciatīvu kopumu atbilstoši kompetencēm piekrastes publiskās infrastruktūras tīkla attīstībai.

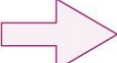
Piekrastes plānojums – ietvars ieguldījumiem

Piekrastes pašvaldību sadarbības teritorijas tematiski saskaņota tūrisma piedāvājuma veidošanai

-  Rīgas līča Vidzemes piekraste
-  Rīgas līča Kurzemes piekraste
-  Baltijas jūras Ziemeļkurzemes piekraste
-  Baltijas jūras Dienvidkurzemes piekraste


-  Piekrastes pašvaldību sadarbības teritorijas specifiska tūrisma piedāvājuma veidošanai



-  Prioritārās piekrastes attīstāmās vietas
-  Piekrastes attīstāmās vietas

-  Piekrastes apmeklētāju plūsmu galvenie virzieni

-  Lidostas

-  Ostas


-  Jahtu piestātnes/ostas


-  EuroVelo 13
-  Dzelzs priekškara maršruta attīstība


-  Dzelzceļi


-  Rail Baltica dzelzceļš

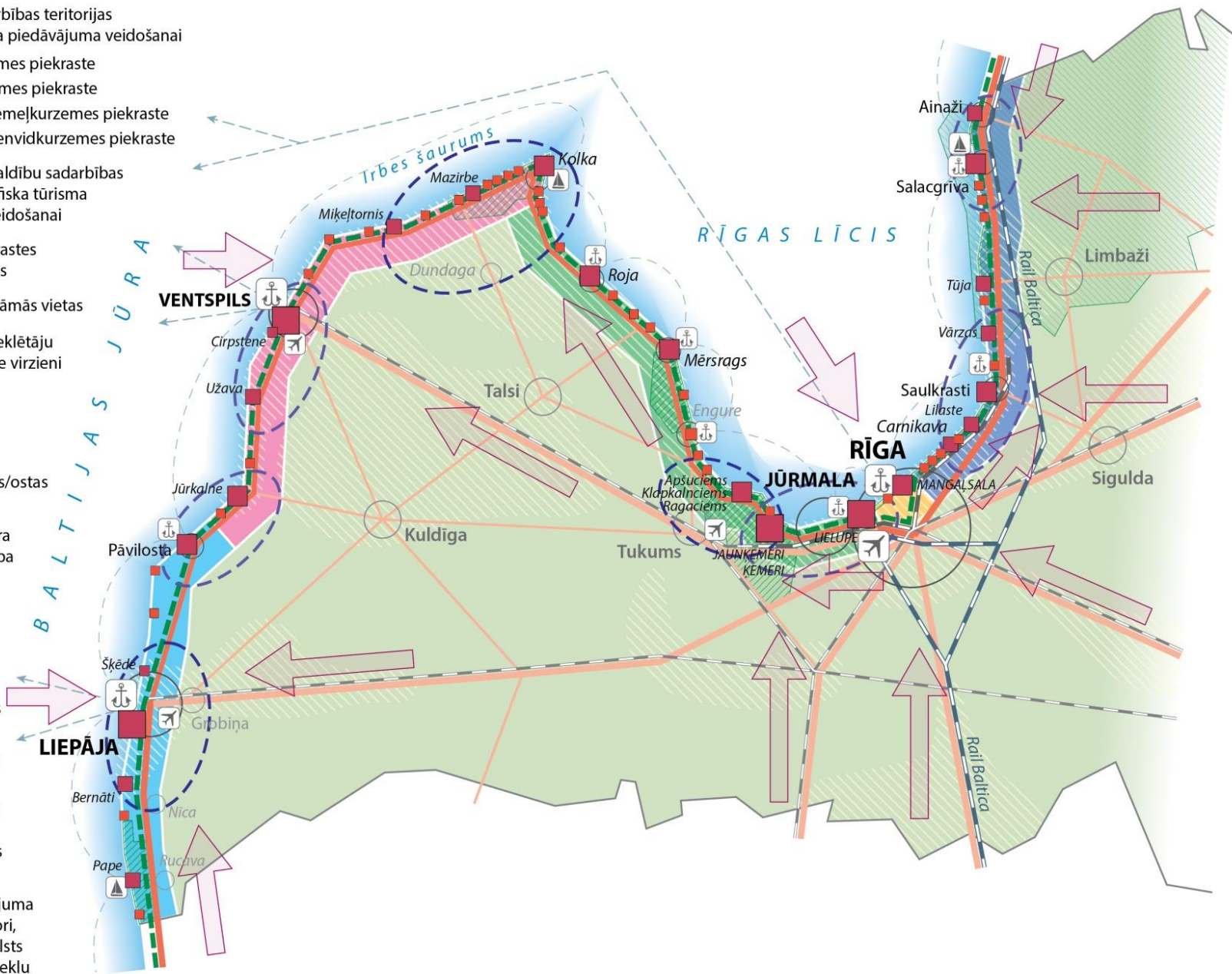
-  Autoceļi

-  Prāmju kustības tīkls

-  Jahtu piestātņu tīkls

-  Nozīmīgas īpaši aizsargājamās dabas teritorijas piekrastē

-  Kultūras mantojuma attīstības koridori, ko definējusi Valsts kultūras pieminekļu aizsardzības inspekcija





Vides aizsardzības un
reģionālās attīstības
ministrija

Piekrastes apmeklējums un tā radītā ietekme – regulārs novērtējums:

- ✓ VARAM veic piekrastes plānojuma īstenošanas uzraudzību
- ✓ Līdz šim ir veikti 2 pētījumi par apmeklējumu, tūrisma potenciālu, antropogēno ietekmi un publiskās infrastruktūras kvalitāti piekrastes pašvaldību griezumā – 2015. un 2019. gadā.
- ✓ Šobrīd noslēgts līgums un pēc identiskas metodikas tiek iegūti un apkopoti dati par 2023. gadu, kas pilnā apjomā būs pieejami 2024. gada pavasarī.



Vides aizsardzības un
reģionālās attīstības
ministrija

Piekrastes plānojuma īstenošana – starpposma novērtējumi 2020. un 2024.gadā

**Pašvaldību un fondu finansējuma piesaiste -
ieguldījumi attīstāmajās vietās (5.5.1.SAM, LVAf,
EJZF, projekti)**

**Informatīvais ziņojums par plānojuma īstenošanu
2020.g. <http://polsis.mk.gov.lv/documents/6691>
iezīmē nemainīgas prioritātes:**

- ✓ attīstāmo vietu **publiskās infrastruktūras
pilnveide** tūrismam un pludmales pieejamībai
- ✓ **piekrastes identitāti demonstrējošu
tūrisma produktu/pakalpojumu attīstīšana**
- ✓ **savienojumu attīstīšana** vienota tīkla
izveidei



Vides aizsardzības un
reģionālās attīstības
ministrija

Piekrastes plānojuma starpposma novērtējums 2024. gadā

Līdz 2024. gada beigām tiks sagatavots Piekrastes plānojuma starpposma novērtējuma ziņojums, iekļaujot informāciju par:

- Plānojuma īstenošanu
- Piekrastes apmeklējumu un tā ietekmi uz vidi un infrastruktūras kvalitāti
- Priekšlikumiem **turpmākai piekrastes telpiskās attīstības politikas īstenošanai**, izvērtējot tvēruma paplašināšanu

Ziņojuma sagatavošana ir daļa no projekta Baltic Sea2Land nacionālā pilotprojekta – tiks izmantots projekta ietvaros sagatavotais rīks Sea2Land Navigator.

Interreg
Baltic Sea Region



Co-funded by
the European Union



BLUE ECONOMY

Baltic Sea2Land



Vides aizsardzības un
reģionālās attīstības
ministrija

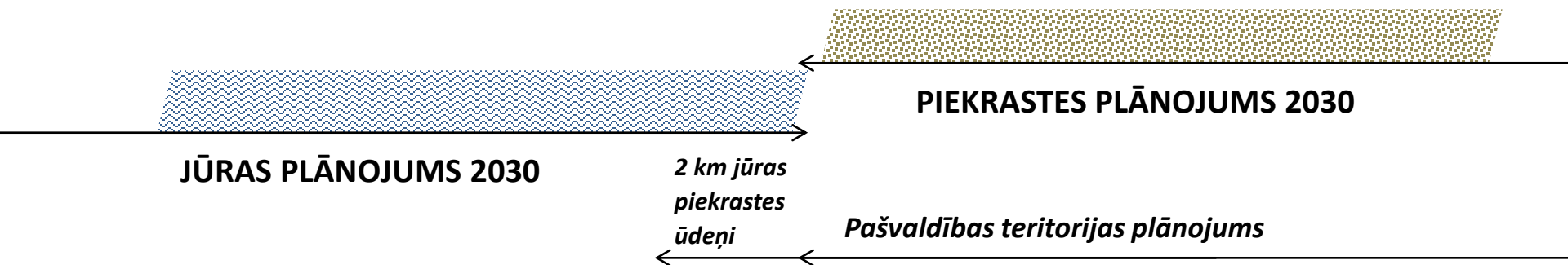
Indikatīvais laika grafiks koordinācijas grupu sanāksmēm 2024. gadā

MĒNESIS	TEMATS	PLĀNOTĀS APAKŠTĒMAS (darba grupu ietvaros)
24. janvāris	Mobilitāte	Piekluve jūrai, jahtas un kruīza kuģi, piekrastes mobilitātes elementi, maršruti, tīkli
Februāris	Zilā ekonomika	Ostu ekonomika, kuģniecība, akvakultūras, enerģētika, inovatīva ekonomika, aprites ekonomika, vietējās kopienas iespējas un tradīcijas jaunus griezumus
Marts	Dabas kapitāls piekrastē	Piekrastes ainavas kā nacionālas nozīmes ainava, ekosistēmu pakalpojumi, dabā balstīti risinājumi, krasta erozija
Aprīlis	Cilvēka kapitāls piekrastē	Vietējā kopiena, tradicionālais un mūsdienu dzīvesveids, būvniecība, drošība un aizsardzība
Maijs	Tikšanās ar pašvaldībām (individuāli)	Pašvaldību paveiktais pārskata periodā, problēmas un vajadzības, attīstāmo vietu pārskatīšana
Jūnijs	Piekrastes integrēta pārvaldība (pārskats un priekšlikumi)	Secinājumi par pārskata periodu, priekšlikumi turpmākai piekrastes telpiskās attīstības politikai
Septembris - Oktobris	Ziņojuma saskaņošana	-
Līdz 31. decembrim	Ziņojuma iesniegšana MK	-



Vides aizsardzības un
reģionālās attīstības
ministrija

Piekrastes un jūras plānošanas sasaiste



- TAPL
- Jūras vides aizsardzības un pārvaldības likums
- MKN Nr.740, MKN Nr.631

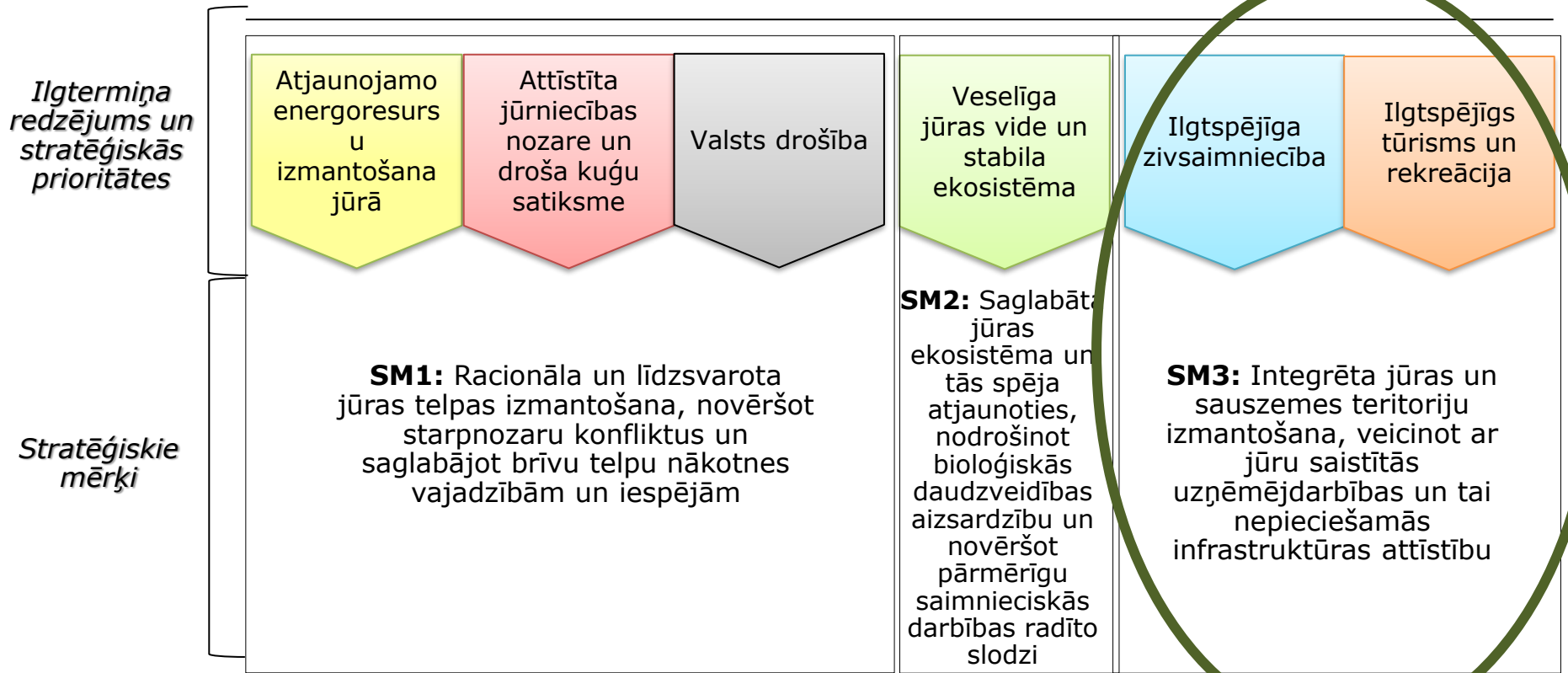
- TAPL
- Pašvaldību likums
- Aizsargjoslu likums
- MKN Nr.628, MKN Nr.240, MKN Nr.391



Vides aizsardzības un
reģionālās attīstības
ministrija

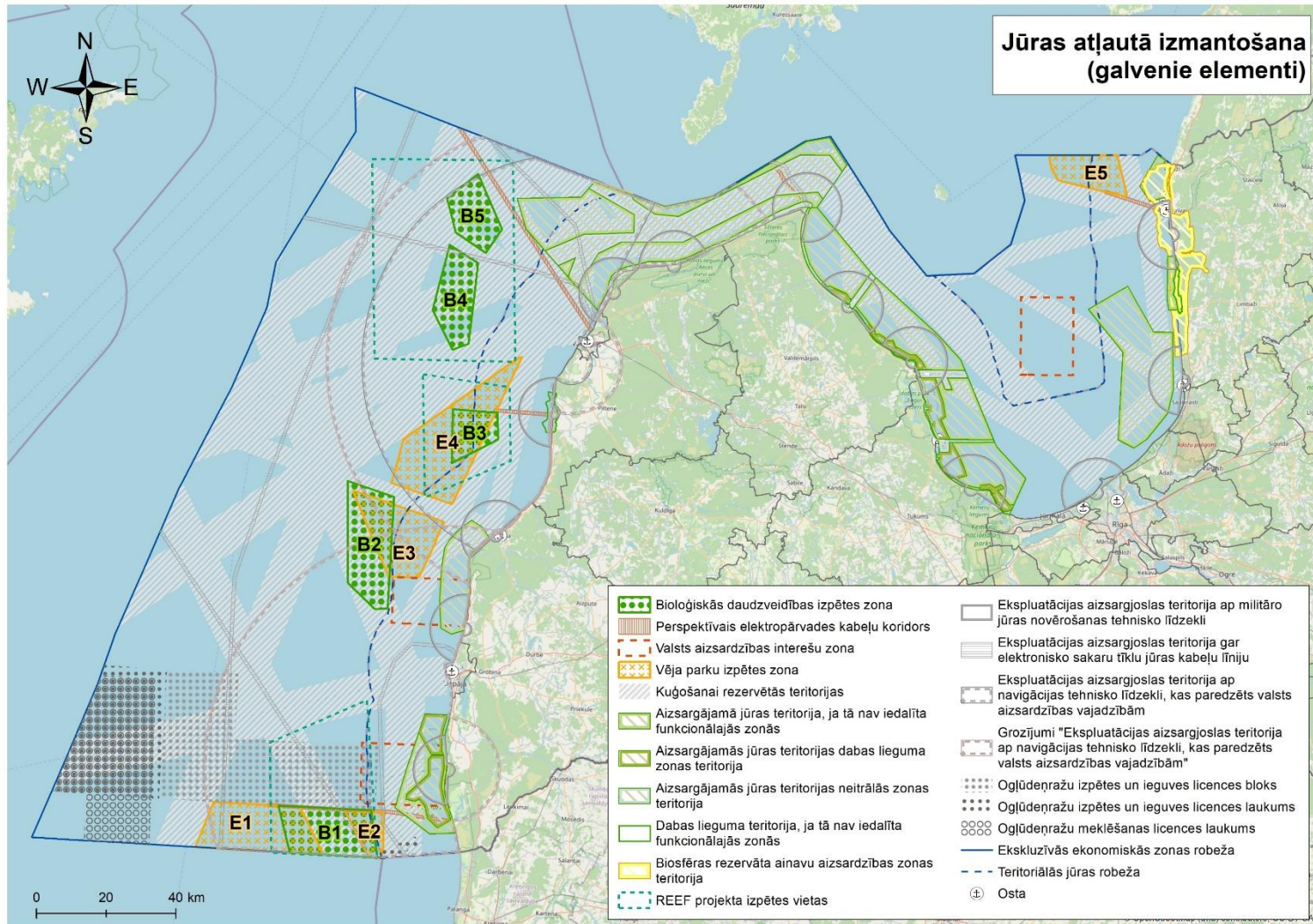
Jūras plānojums 2030 - Stratēģiskā daļa

Līdzsvarota un integrēta jūras telpas izmantošana,
kas sekmē ar jūru saistīto nozaru pastāvēšanu, piekrastes iedzīvotāju
labklājību, kā arī dzīvotspējīgu jūras ekosistēmu

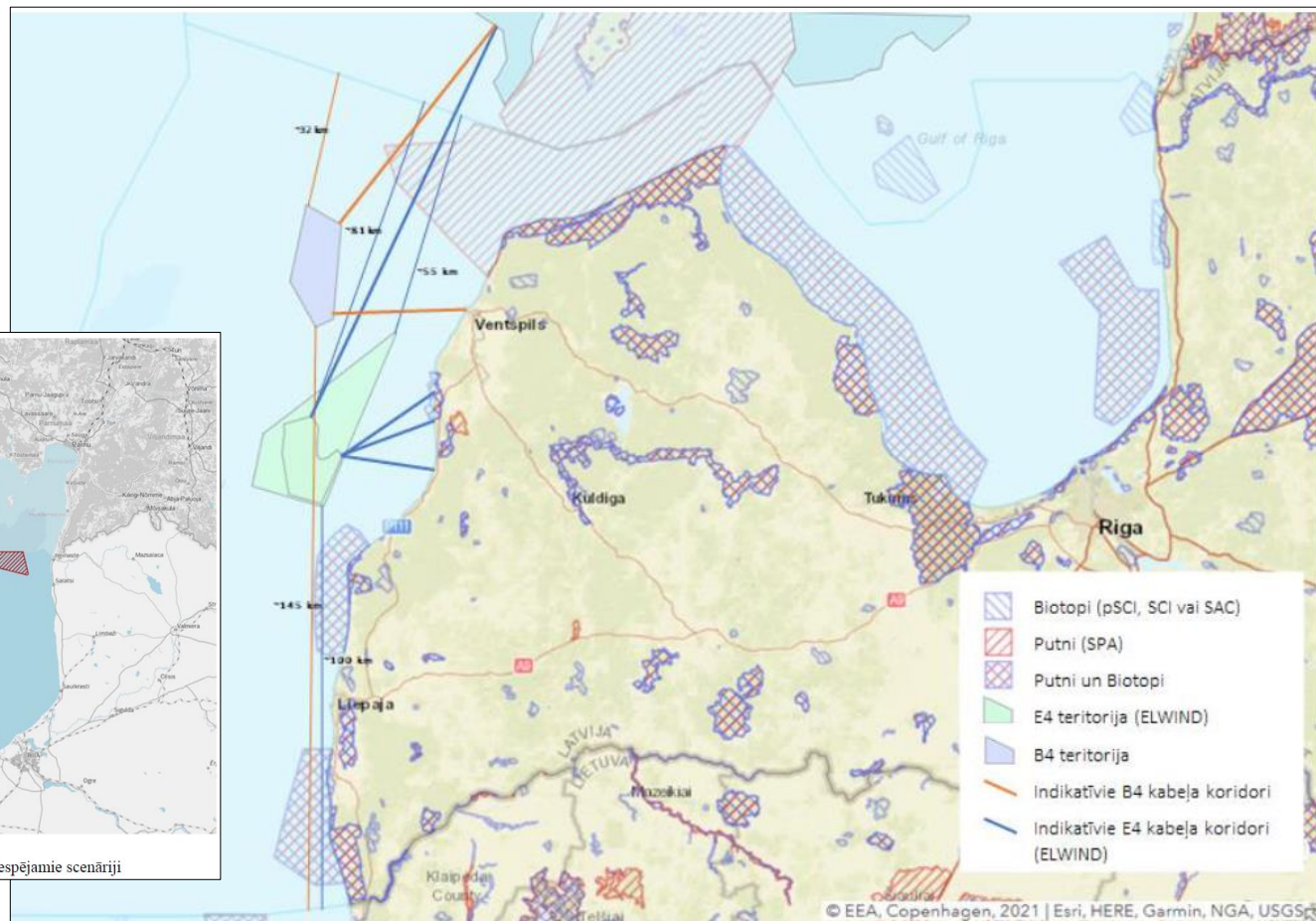
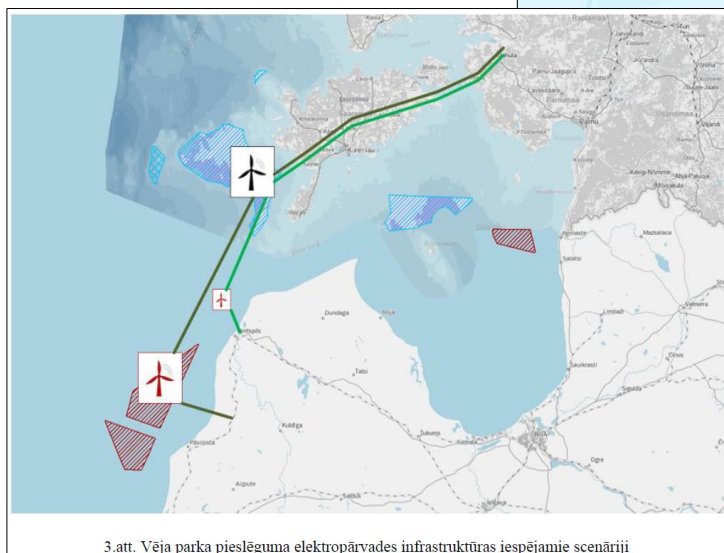


Jūras telpas izmantošanas prioritātes

Noteiktas, izslēdzot vai nosakot ierobežojumus darbībām, kas var radīt traucējumu vai kaitējumu to pastāvēšanai vai attīstībai. Šajā kategorijā ir ietverti arī potenciāli attīstāmie jūras izmantošanas veidi (AER), kuru attīstībai ir noteiktas piemērotākās platības, ņemot vērā saimniecisko darbību ierobežojošos dabas apstākļus, iespējamo ietekmi uz jūras ekosistēmu, kā arī iespējamus konfliktus ar citiem jūras izmantošanas veidiem.



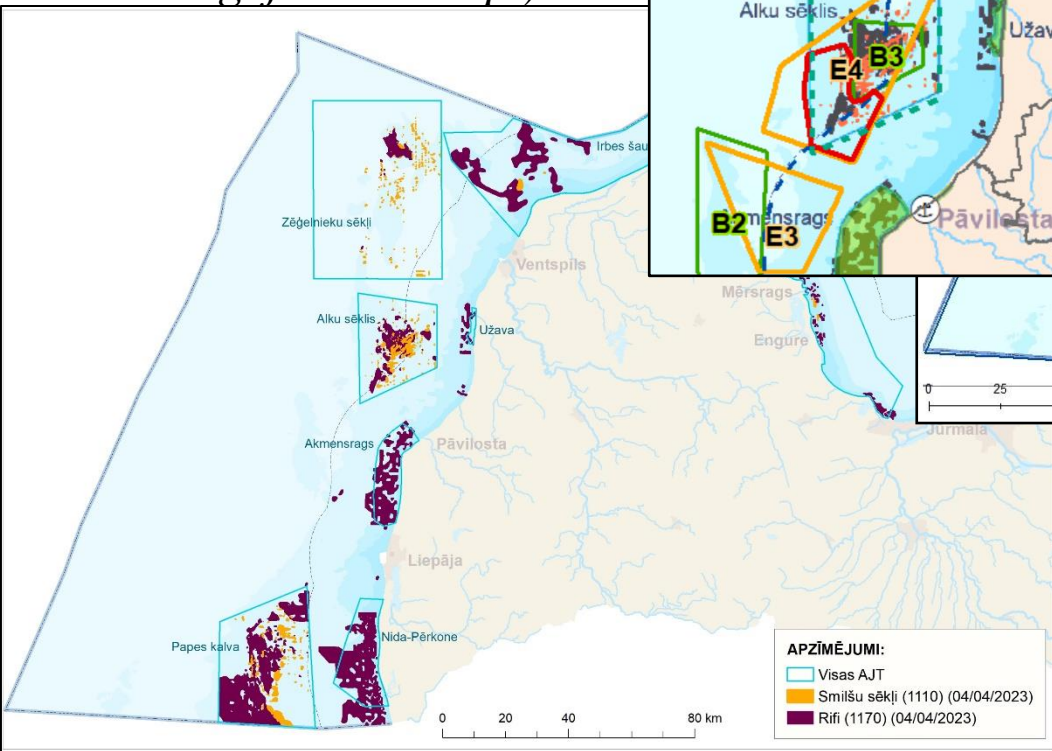
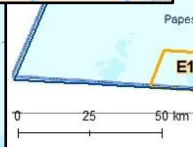
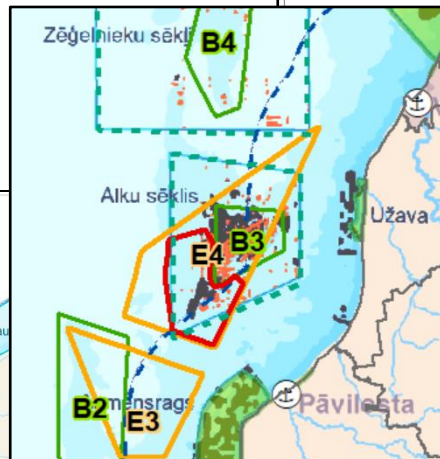
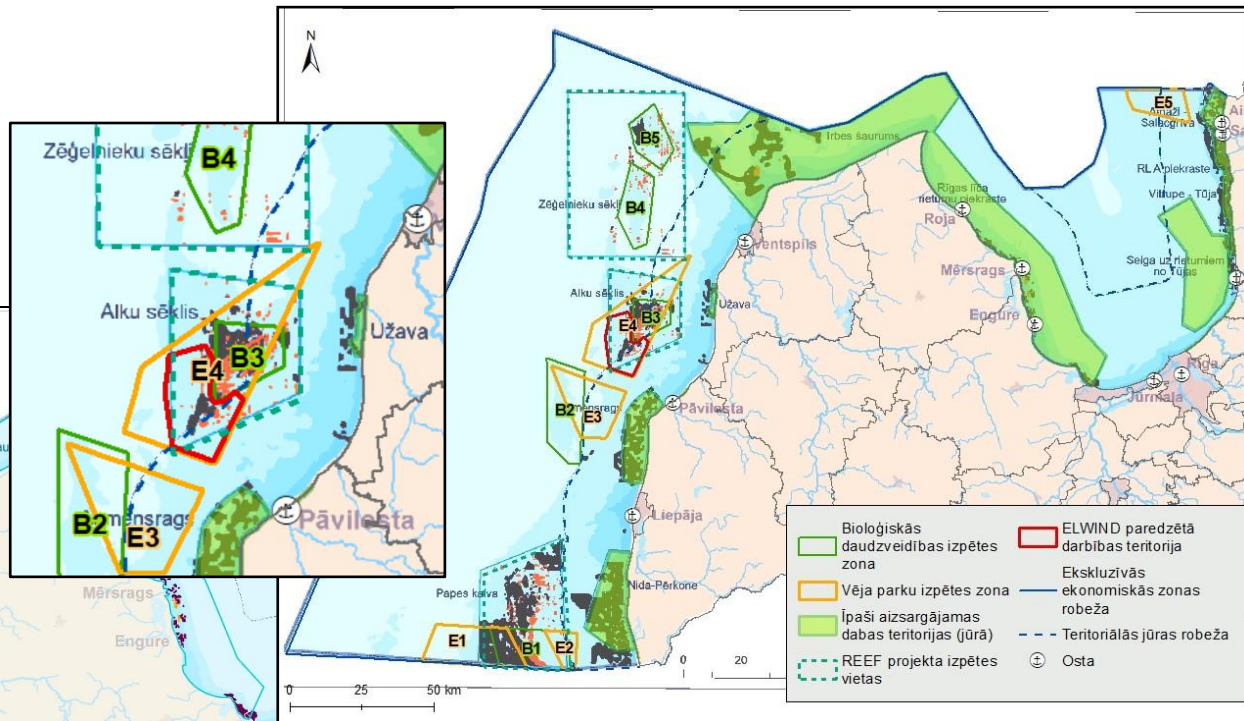
Attēli no ELWIND iesnieguma IVN



6. att. Paredzētās darbības teritorijas karte ar attālumiem līdz Igaunijas un Lietuvas robežām. (kartes pamats - <https://natura2000.eea.europa.eu/#>)

Life REEF projekta rezultāti

Smilšu sēkļi un rifi (ES nozīmes aizsargājамie biotopi)





Vides aizsardzības un
reģionālās attīstības
ministrija

Jūras plānojums un aspekti, kas jāņem vērā vēja parku izpētes zonās

- **ietekme uz zemūdens biotopiem un putniem**
- **ietekme uz piekrastes ainavu**, vērtējot sagaidāmo ietekmi uz ainavu vietās ar dabisku vai cilvēka darbības mazpārveidotu ainavu, kā arī citās vietās ar īpašu kultūrvēsturisku nozīmi, īpašu uzmanību pievēršot stāvkrašiem
- sociālekonomiskā **ietekme uz zivsaimniecību**, vērtējot ietekmi uz nozveju, pēc iespējas izslēdzot teritorijas, kas nodrošina nozīmīgus zivju nozvejas apjomus, vai analizējot kompensējošos mehānismus zvejniekiem
- **ietekme uz kuģu satiksmi**, vērtējot tās ietekmi uz kuģošanas ceļu garumu un kuģošanas drošību, sadarbībā ar nozares ekspertiem analizējot kuģu sadursmes risku mazināšanu atkrastes vēja parka turbīnu izvietojuma plānošanā

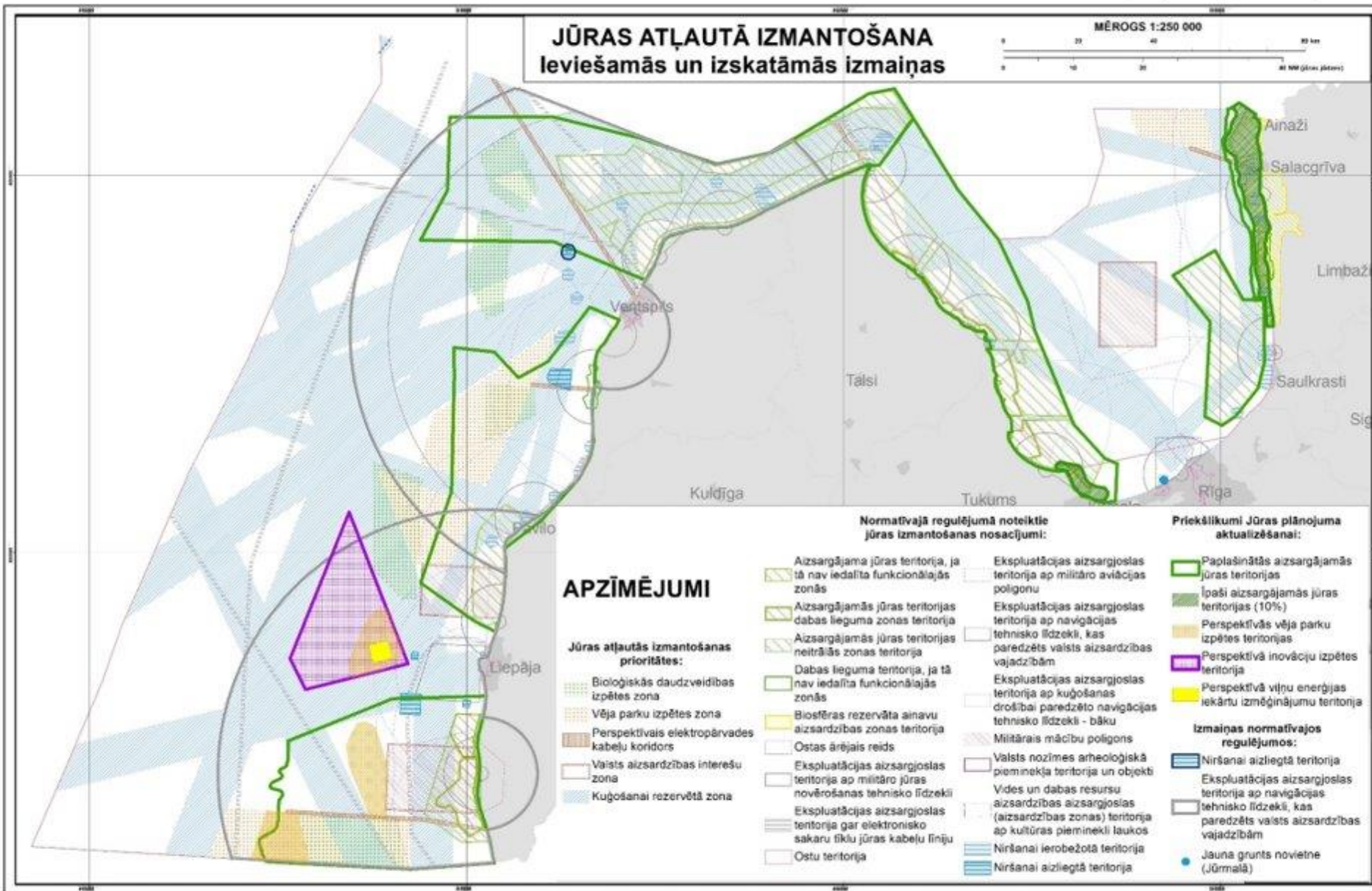
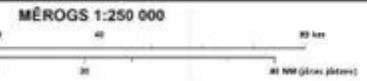


Vides aizsardzības un
reģionālās attīstības
ministrija

JP starpposma novērtējums: Priekšlikumi jūras plānojuma aktualizēšanai (uzsākšana 2025.g)

- Paskaidrojošās un stratēģiskā daļas aktualizēšana atbilstoši ziņojumā identificētajam un **papildus izmaiņām politikas dokumentos un normatīvajā regulējumā**
- Izmantošanas un grafiskās daļa aktualizēšana atbilstoši ziņojuma secinājumiem, **papildus nodrošinot plašu iesaistīto pušu līdzdalību risinājumu sagatavošanai**

JŪRAS ATĻAUTĀ IZMANTOŠANA Ieviešamās un izskatāmās izmaiņas



APZĪMĒJUMI

Jūras atļautās izmantošanas prioritātes:

- Bioloģiskās daudzveidības izpētes zona
- Vēja parku izpētes zona
- Perspektīvais elektropārvades kabelu koridors
- Vaists aizsardzības interešu zona
- Kuģošanai rezervētā zona

- | | | |
|--|--|---|
| <ul style="list-style-type: none"> Aizsargājama jūras teritorija, ja tā nav iedalīta funkcionālajās zonās Aizsargājamās jūras teritorijas dabas lieguma zonas teritorija Aizsargājamās jūras teritorijas neitrālās zonas teritorija Dabas lieguma teritorija, ja tā nav iedalīta funkcionālajās zonās Biosfēras rezervāta ainavu aizsardzības zonas teritorija Ostas ārējais reids Eksploatācijas aizsargjoslas teritorija ap militāro jūras novērošanas tehnisko līdzekli Eksploatācijas aizsargjoslas teritorija gar elektronisko sakaru tīklu jūras kabelu līniju Ostu teritorija | <ul style="list-style-type: none"> Eksploatācijas aizsargjoslas teritorija ap militāro aviācijas poligonu Eksploatācijas aizsargjoslas teritorija ap navigācijas tehnisko līdzekli, kas paredzēts vaists aizsardzības vajadzībām Eksploatācijas aizsargjoslas teritorija ap kuģošanas drošībai paredzēto navigācijas tehnisko līdzekli - bāku Militārais mācību poligons Valsts nozīmes arheoloģiskā pieminekļa teritorija un objekti Vides un dabas resursu aizsardzības aizsargjoslas (aizsardzības zonas) teritorija ap kultūras pieminekli laukos Niršanai ierobežotā teritorija Niršanai aizliegtā teritorija | <ul style="list-style-type: none"> Paplašinātās aizsargājamās jūras teritorijas Īpaši aizsargājamās jūras teritorijas (10%) Perspektīvās vēja parku izpētes teritorijas Perspektīvā inovāciju izpētes teritorija Perspektīvā viļņu enerģijas iekārtu izmēģinājumu teritorija <p>Izmaiņas normatīvajos regulējumos:</p> <ul style="list-style-type: none"> Niršanai aizliegtā teritorija Eksploatācijas aizsargjoslas teritorija ap navigācijas tehnisko līdzekli, kas paredzēts vaists aizsardzības vajadzībām Jauna grunts novietne (Jūrmalā) |
|--|--|---|



Vides aizsardzības un
reģionālās attīstības
ministrija

Aktualitātes normatīvajā regulējumā



Vides aizsardzības un
reģionālās attīstības
ministrija

Grozījumi Aizsargjoslu likumā*

- Pašvaldībai teritorijas plānojumā vai lokālplānojumā pilsētās un ciemos jāparedz **vismaz divi gājēju ceļi uz vienu kilometru**
- Ierīkojot **līdz 2 metrus platu** gājēju ceļu ar mīksto segumu vai koka dēļiem mežā, tā **platību neatmežo**, kā arī šāda ceļa izbūvei, pārbūvei vai atjaunošanai **nav nepieciešams veikt ietekmes uz vidi sākotnējo izvērtējumu**
- papildināti noteiktie izņēmumi, uz kuriem **nav attiecināms aizliegums celt jaunas ēkas un būves un paplašināt esošās** - nobrauktuvju pludmalē izbūve, dabas tūrisma, izziņas un atpūtas infrastruktūra vai sanitāro ēku būvniecība.

*grozījumi stājas spēkā ar
2024.gada 1.janvāri



Vides aizsardzības un
reģionālās attīstības
ministrija

Grozījumi Ietekmes uz vidi likumā*

Papildināti izņēmuma gadījumi darbībām, kad nav jāveic ietekmes uz vidi sākotnējais izvērtējums –

- esošo ēku atjaunošanai (nemainot lietošanas veidu) un pārbūvei (ja nemainās lietošanas veids, nepalielinās apjoms un ir nodrošināta piekļuve),
- sezonas būvēm pludmalē, piemēram, pludmales kafejnīcām, un citiem labiekārtošanas elementiem, kā arī gājēju ceļiem.

*grozījumi stājas spēkā ar
2024.gada 1.janvāri



Vides aizsardzības un
reģionālās attīstības
ministrija

Tūrisma un rekreācijas būvju būvniecībai jūras piekrastes ūdeņos*

- Nosaka kārtību kādā **pašvaldības var izsniegt, apturēt vai anulēt atļauju** tūrisma un rekreācijas vajadzībām paredzētu pirmajai un otrajai grupai atbilstošo inženierbūvju būvniecībai jūras piekrastes ūdeņos;
- Atvieglos **iespējas ierīkot un atjaunot** dažāda veida laipas, steķus, tiltiņus, nelielu peldlīdzekļu (piemēram laivu, ūdensmotociklu, vējdēļu) piestātnes u.c. konstrukcijas, kas paredzētas tūrisma, sporta un rekreācijas vajadzībām, un atbilst pirmajai un otrai inženierbūvju grupai;
- Katra iecere **nebūs jāaskaņo MK līmenī** un jāiet licences laukuma konkursa process



Vides aizsardzības un
reģionālās attīstības
ministrija

Paldies par uzmanību!

Kristīne Kedo

Telpiskās plānošanas un zemes pārvaldības departamenta
Telpiskās plānošanas politikas nodaļas vadītāja

[Kristīne.Kedo@varam.gov.lv](mailto:Kristine.Kedo@varam.gov.lv)