

VASAB

– telpiskās plānošanas
sadarbība
Baltijas jūras reģionā

Alda Nikodemusa
VASAB sekretariāts



Kas ir VASAB ?

Ministru sadarbība
telpiskās plānošanas
un **attīstības**
jautājumos Baltijas
jūras reģionā

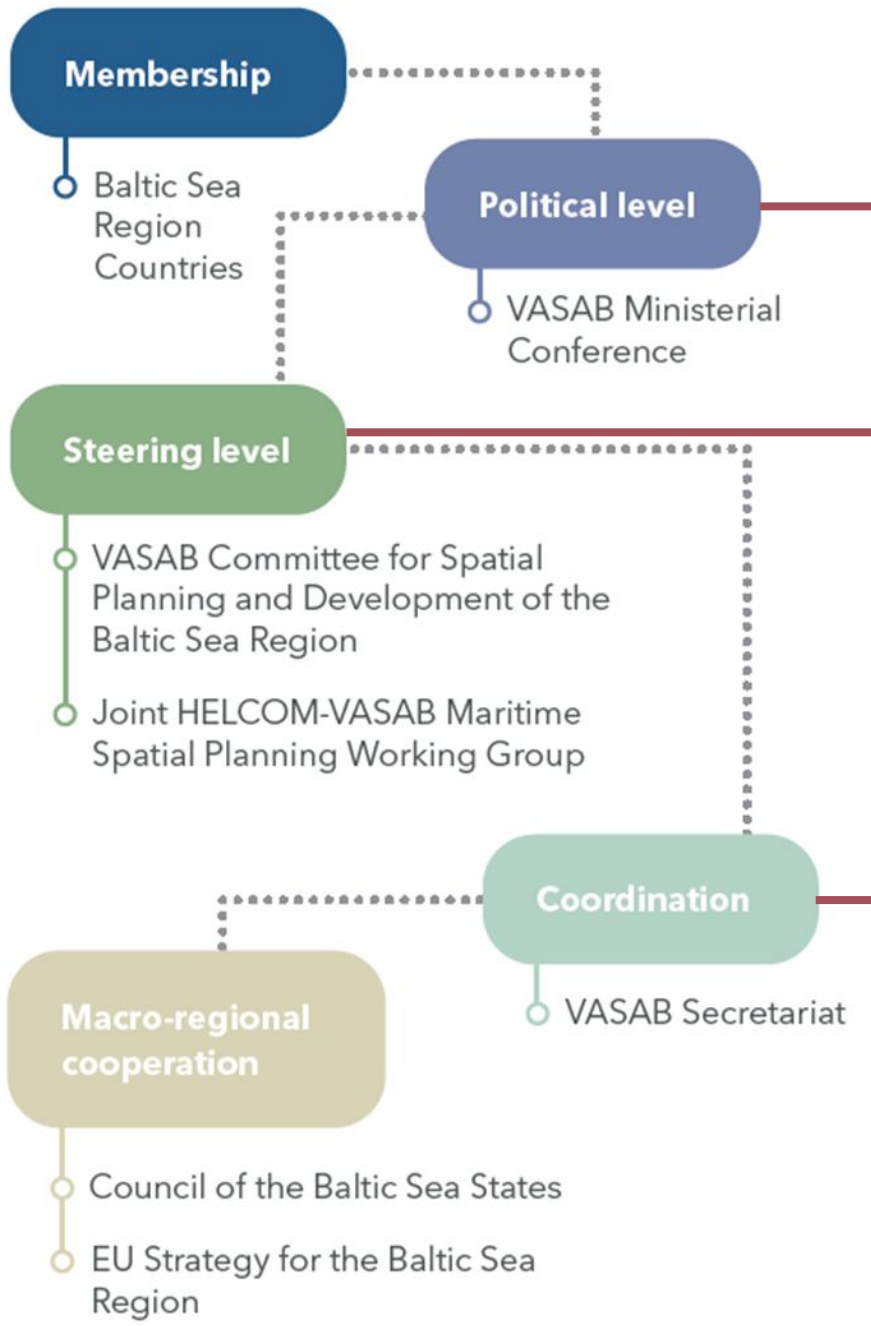
kopš 1992

Uzdevumi:

- Veidot makro-reģiona teritoriālās attīstības perspektīvu
- Veidot sadarbības tīklus zināšanu un pieredzes apmaiņai
- Stiprināt telpiskās plānošanas lomu



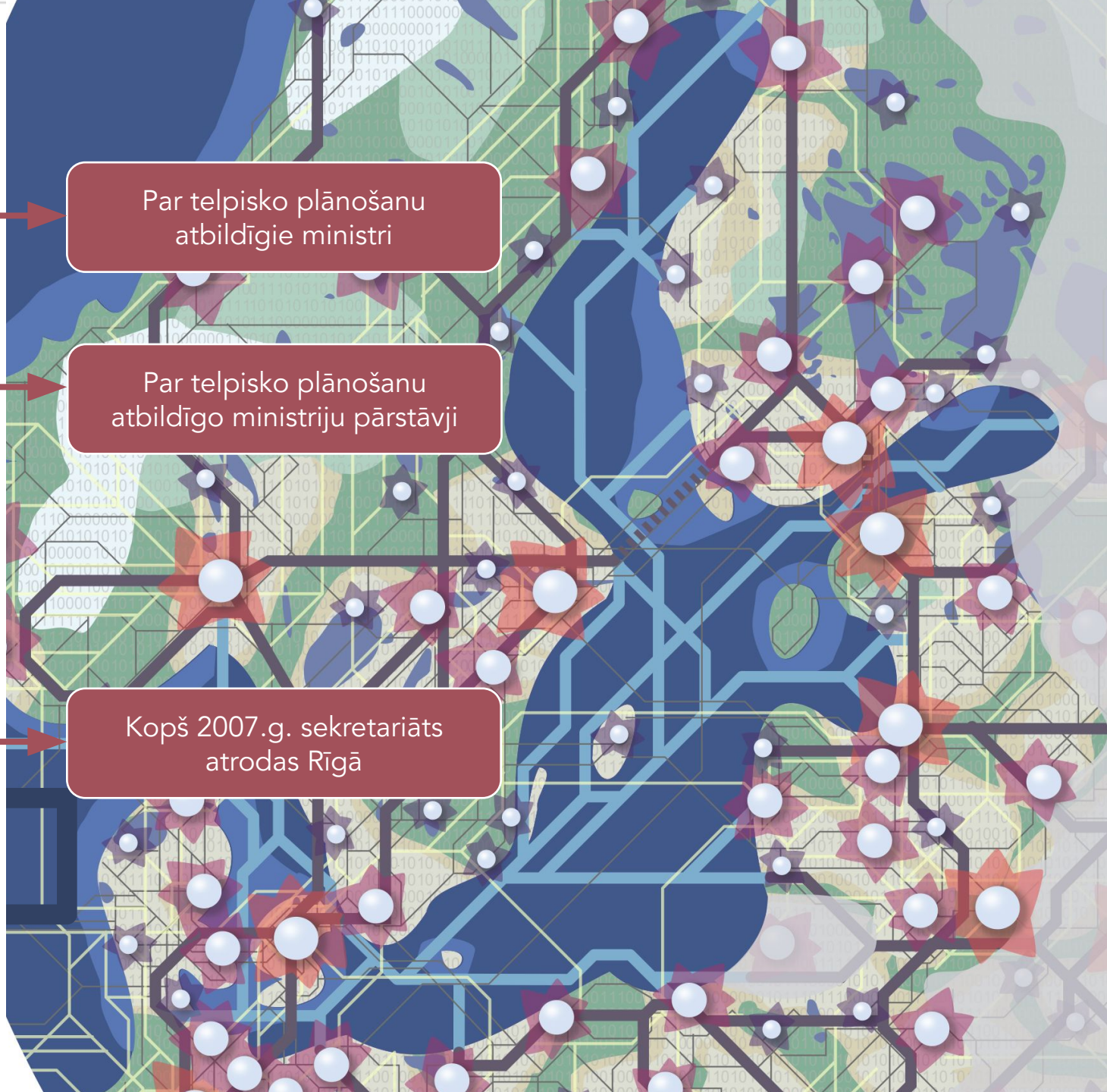
VASAB since 1992

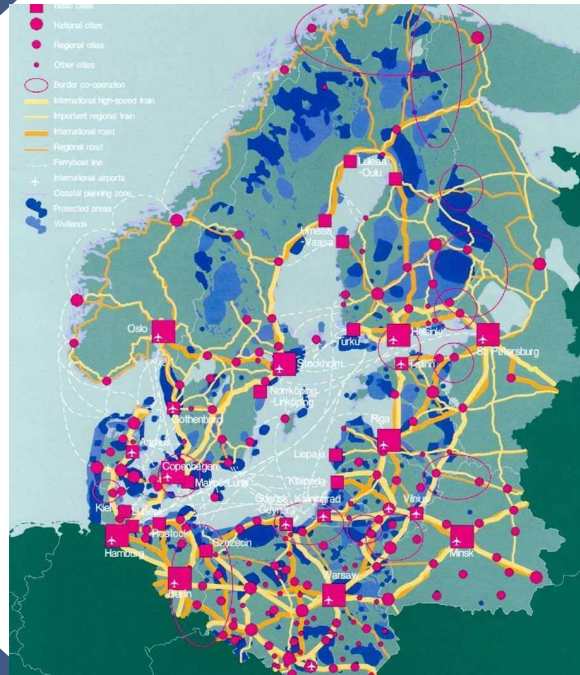
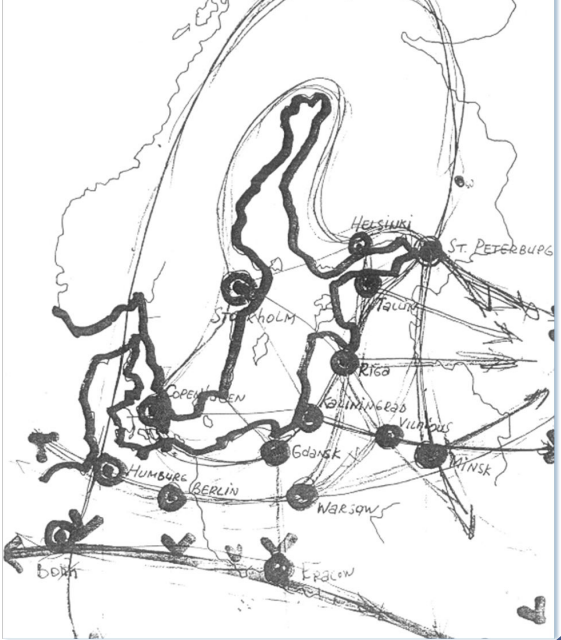


Par telpisko plānošanu atbildīgie ministri

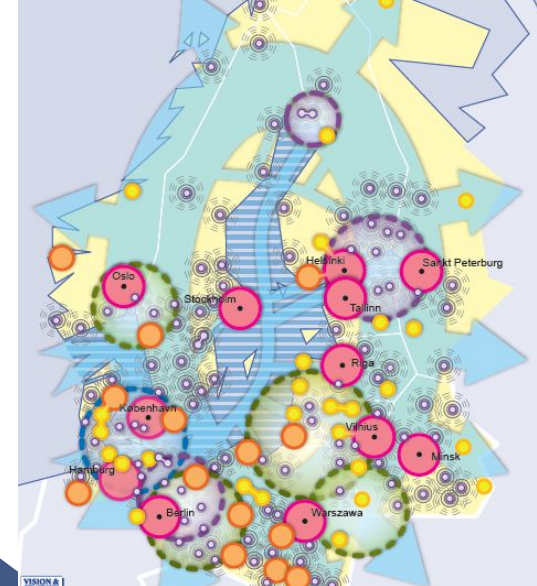
Par telpisko plānošanu atbildīgo ministriju pārstāvji

Kopš 2007.g. sekretariāts atrodas Rīgā





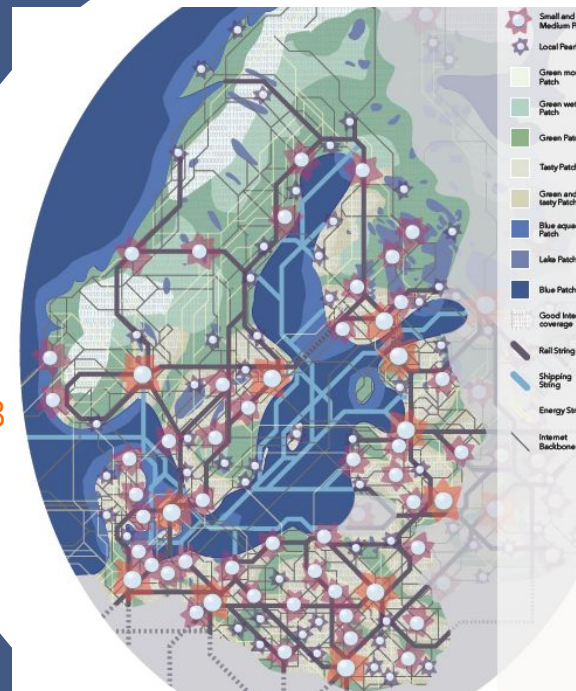
1994



2009

Reģiona telpiskās attīstības perspektīvas

2023



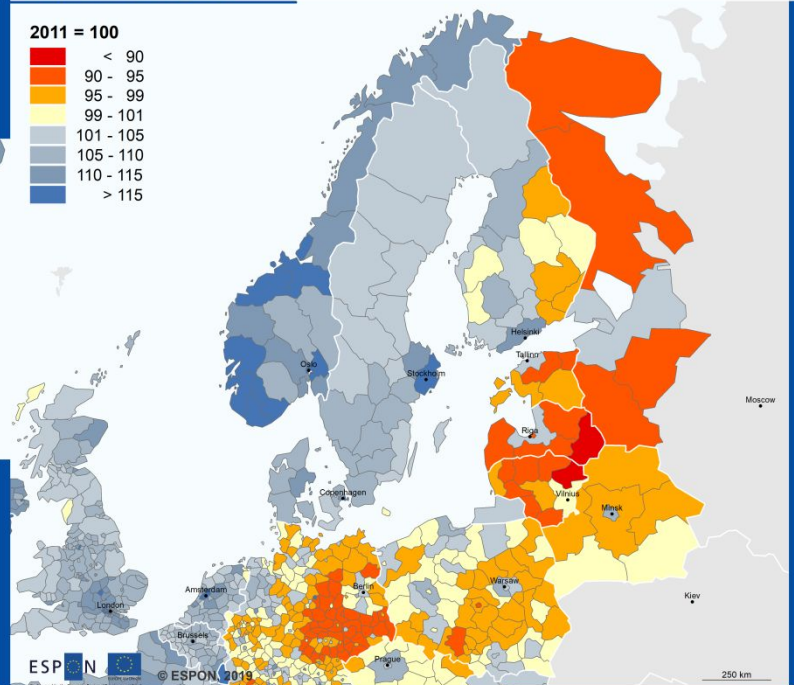
Baltijas jūras reģions

ATŠKIRĪGAIS UN KOPIĢAIS



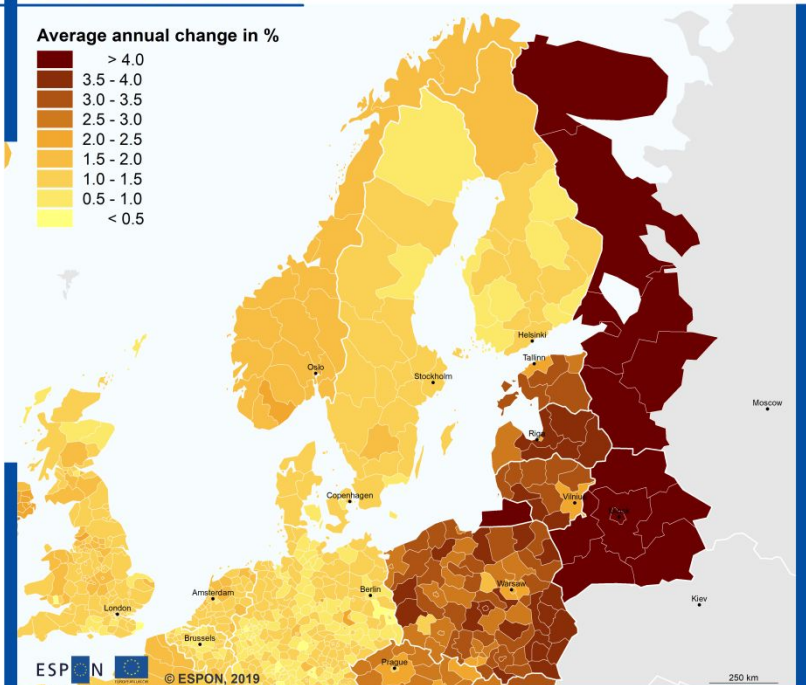
Population in 2030

- 2011 = 100
- < 90
 - 90 - 95
 - 95 - 99
 - 99 - 101
 - 101 - 105
 - 105 - 110
 - 110 - 115
 - > 115



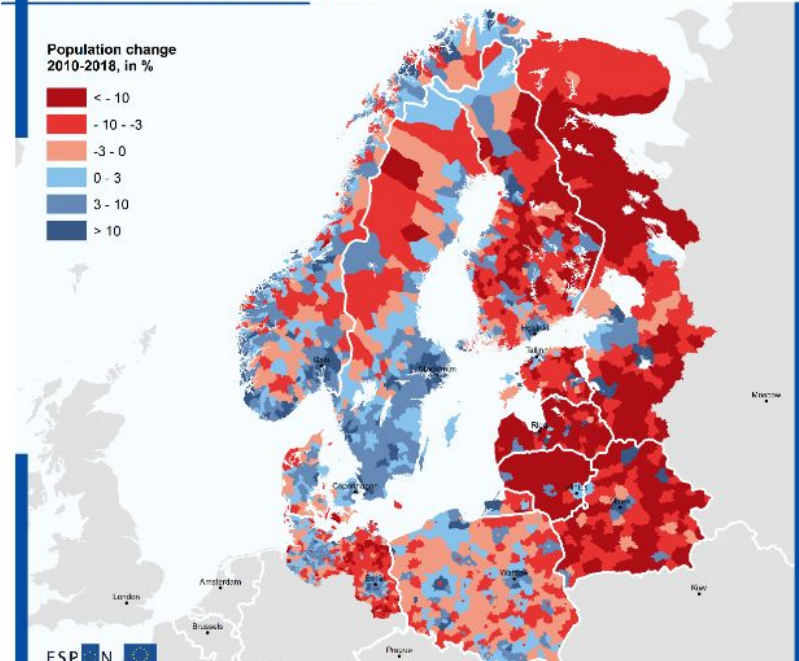
GDP change 2016-2030

- Average annual change in %
- > 4.0
 - 3.5 - 4.0
 - 3.0 - 3.5
 - 2.5 - 3.0
 - 2.0 - 2.5
 - 1.5 - 2.0
 - 1.0 - 1.5
 - 0.5 - 1.0
 - < 0.5



Population change 2010-2018

- Population change 2010-2018, in %
- < -10
 - 10 - -3
 - 3 - 0
 - 0 - 3
 - 3 - 10
 - > 10



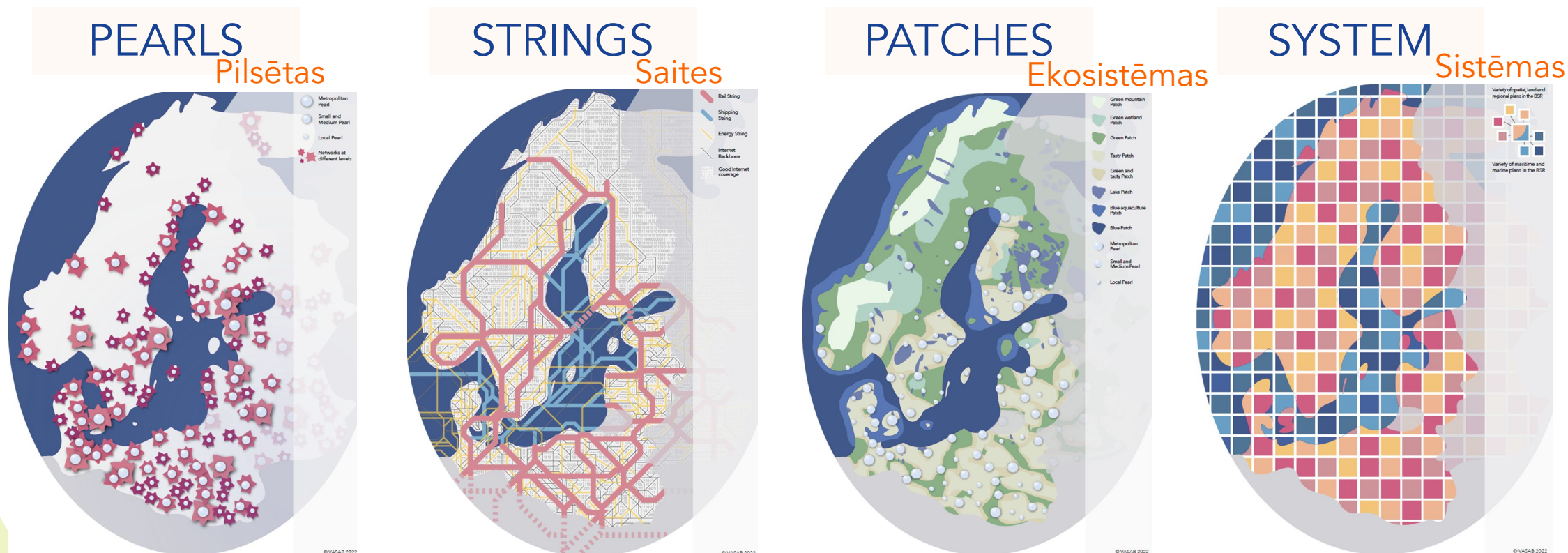
Territorial level: NUTS 3 (Vers. 2016), SNUTS 2 (BY, RU)
 Source: ESPON BT2050, 2019
 Origin of data: SASI Model, Spiekermann & Wegener,
 Urban and Regional Research (S&W), 2019
 © EuroGeographics for the administrative boundaries

Territorial level: NUTS 3 (Vers. 2016), SNUTS 2 (BY, RU)
 Source: ESPON BT2050, 2019
 Origin of data: SASI Model, Spiekermann & Wegener,
 Urban and Regional Research (S&W), 2019
 © EuroGeographics for the administrative boundaries

Territorial level: LAU2 (version 2011)
 Source: «activity», «stat»
 Origin of data: NSRF
 © University of Geneva for administrative boundaries

Jaunā VASAB Vīzija 2040

Dinamisks, izturētspējīgs, labi savienots reģions ar daudzveidību, ilgtspējību, integrāciju un sadarbību kā galvenajām vērtībām



Apstiprināta VASAB Ministru Konferencē 2023.g. 2.jūnijā, Vismārā, Vācijā

Baltijas jūras reģions nākamajām paaudzēm

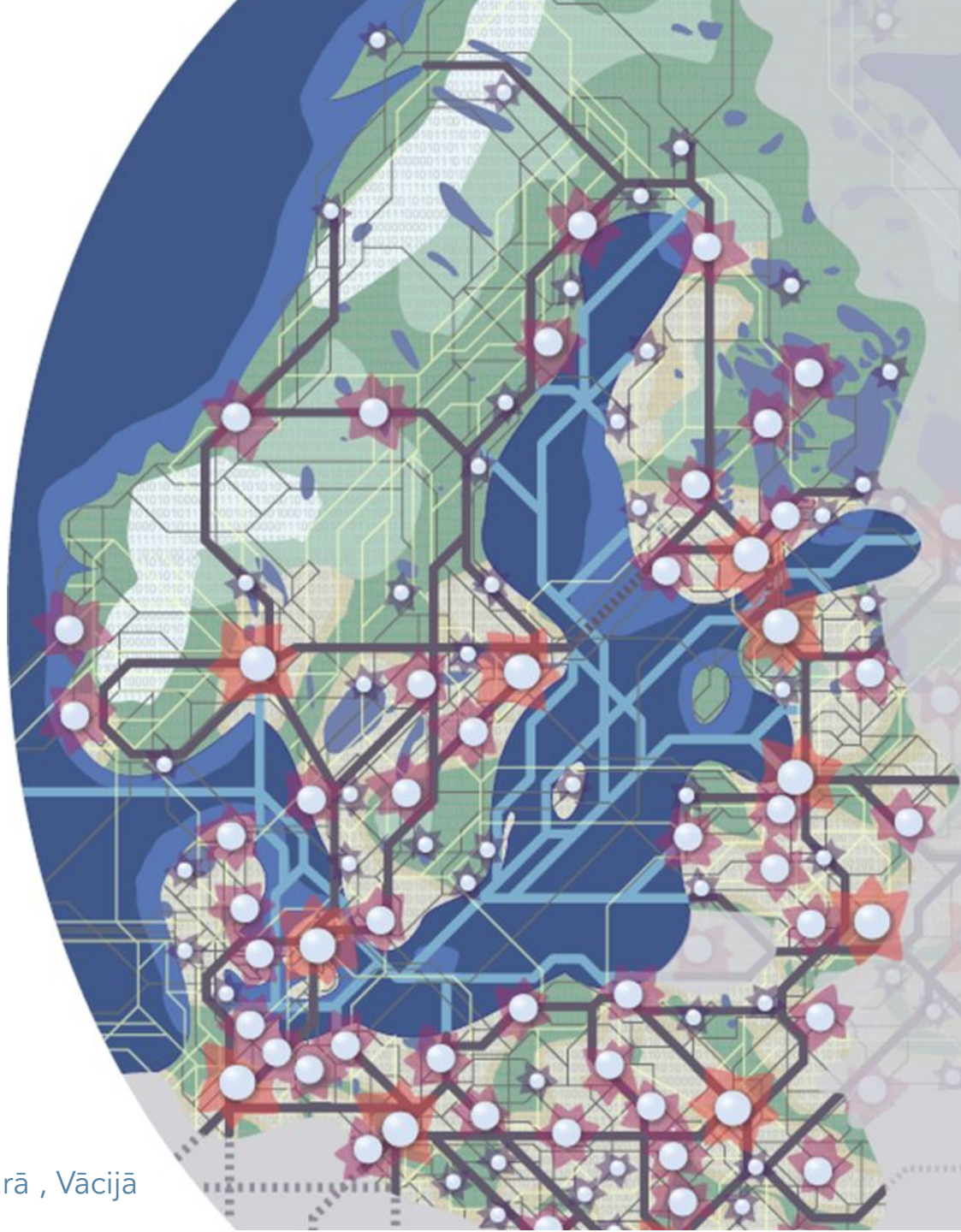
Baltijas jūras kvalitāte

Dinamiskas pilsētas & ciemi

Labi savienojumi

Izturētspējīgas ekosistēmas

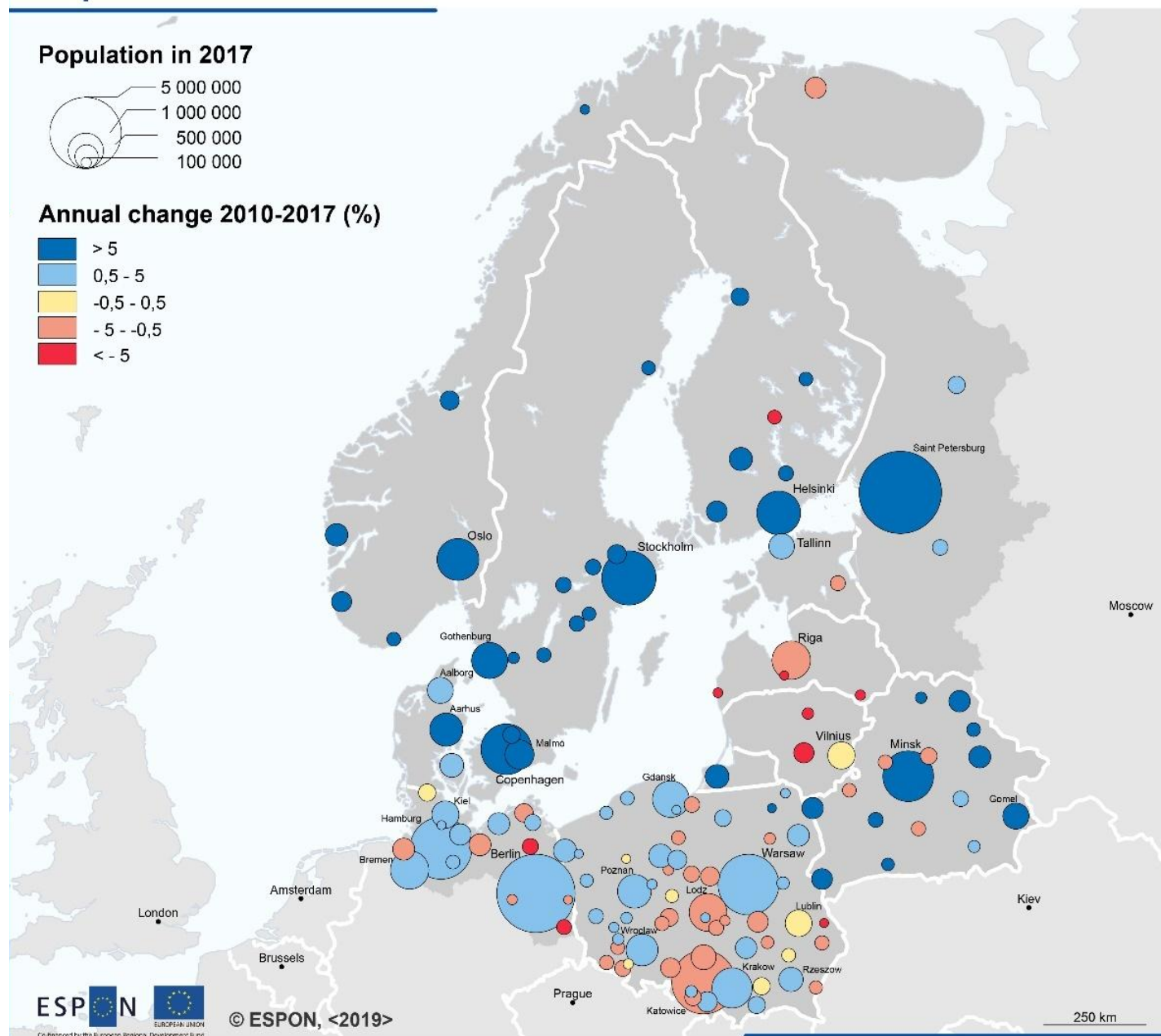
Sadarbspējīgas sistēmas



Pilsētas pašlaik

- Nevienmērīga apdzīvojuma struktūra
- 63% iedzīvotāju mitinās 135 FUAs (funkcionālās urbānās teritorijas)
- Augsti emigrācijas rādītāji austrumu daļā

Population size in Functional Urban Areas



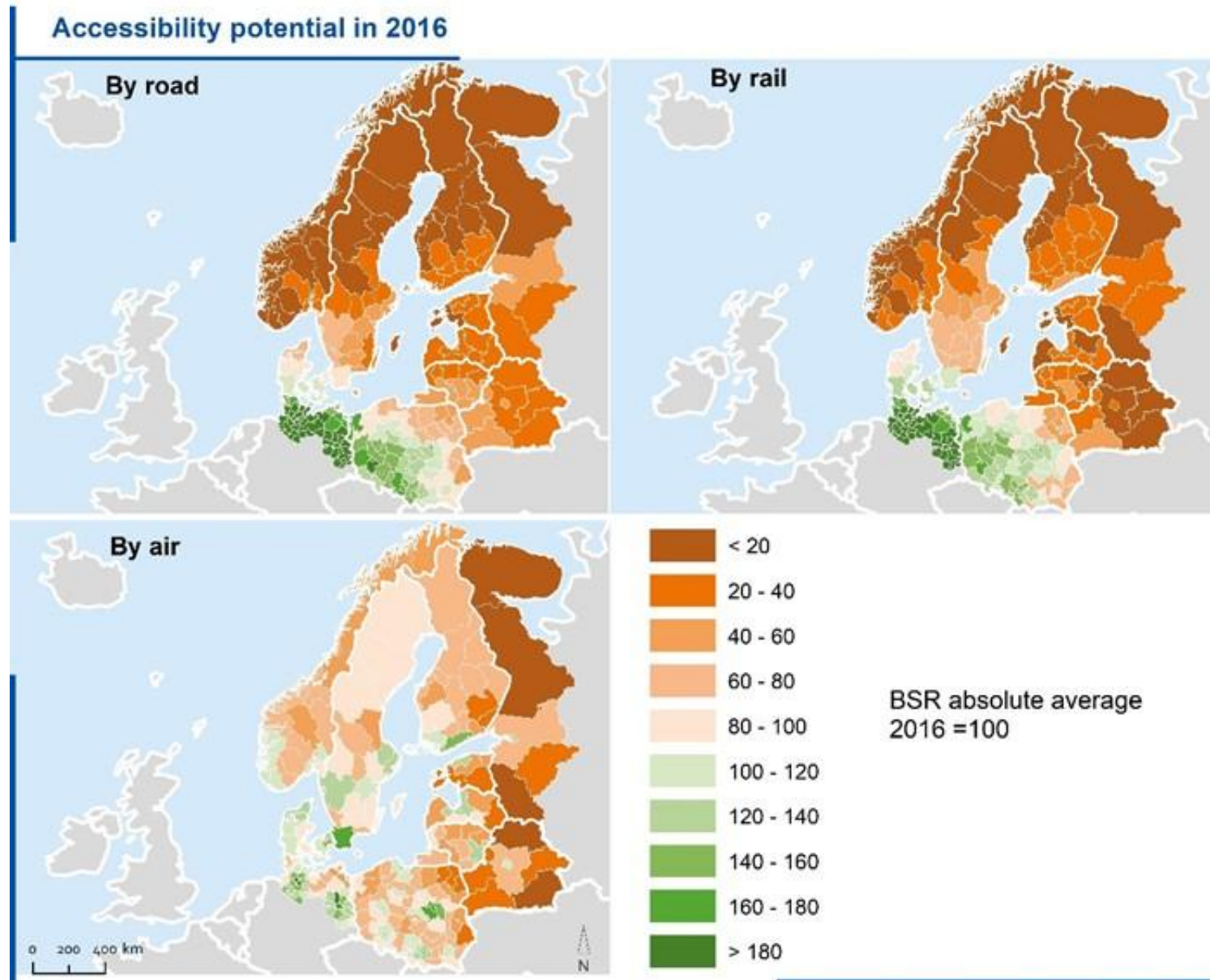


Pearls 2040

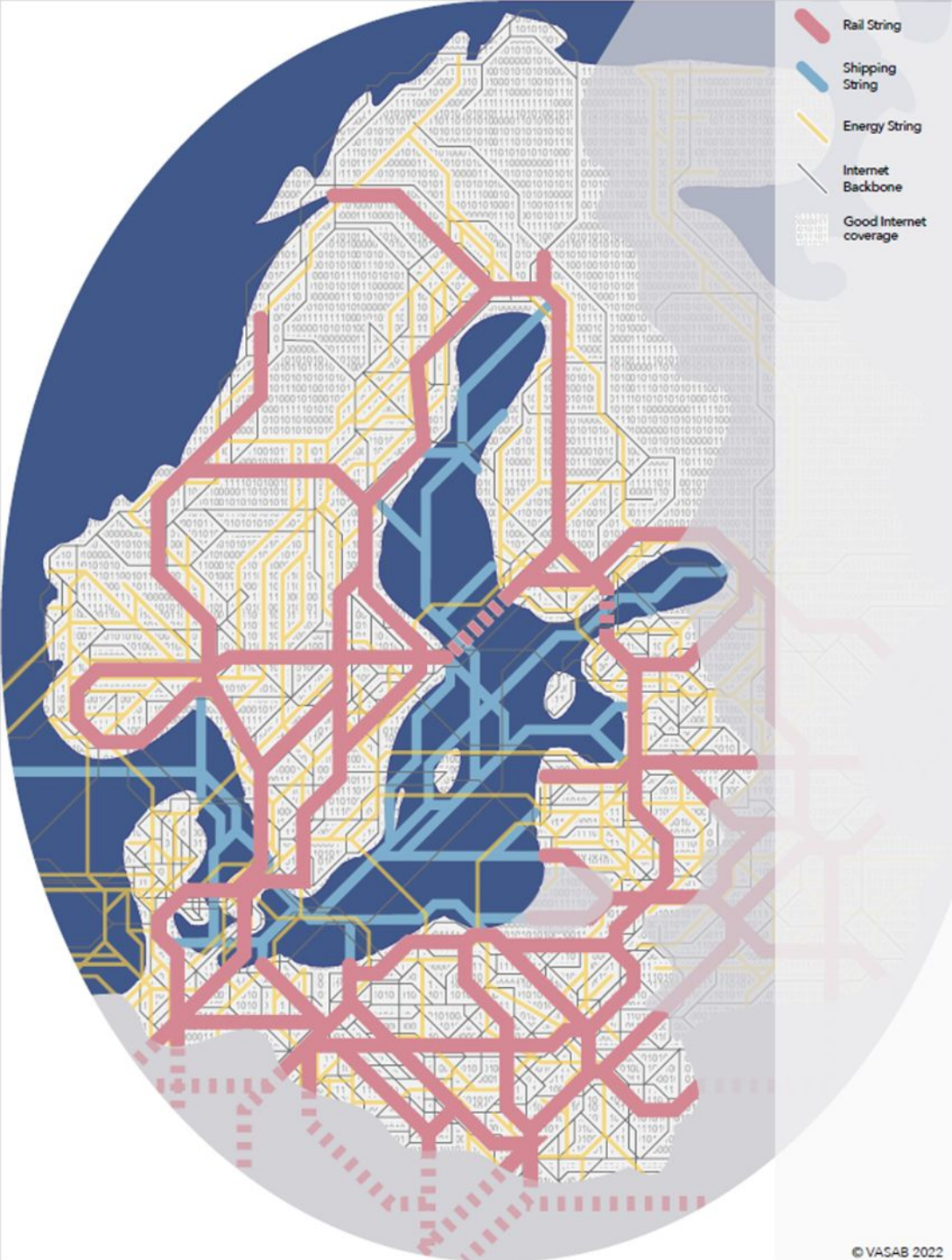
By 2040 all places, rural areas, small and medium-sized towns, cities and metropolitan areas offer high quality of life, building on their own comparative advantages and complementarities and being well networked with and across each other.

Saites šodien

- Labāka sasniedzamība pa ceļiem & dzelzceļu dienvidu daļā
- Rail Baltica potenciāls
- Laba platjoslas interneta pieejamība visā reģionā
- Daži austrumu-rietumu enerģētikas savienojumi



Strings 2040



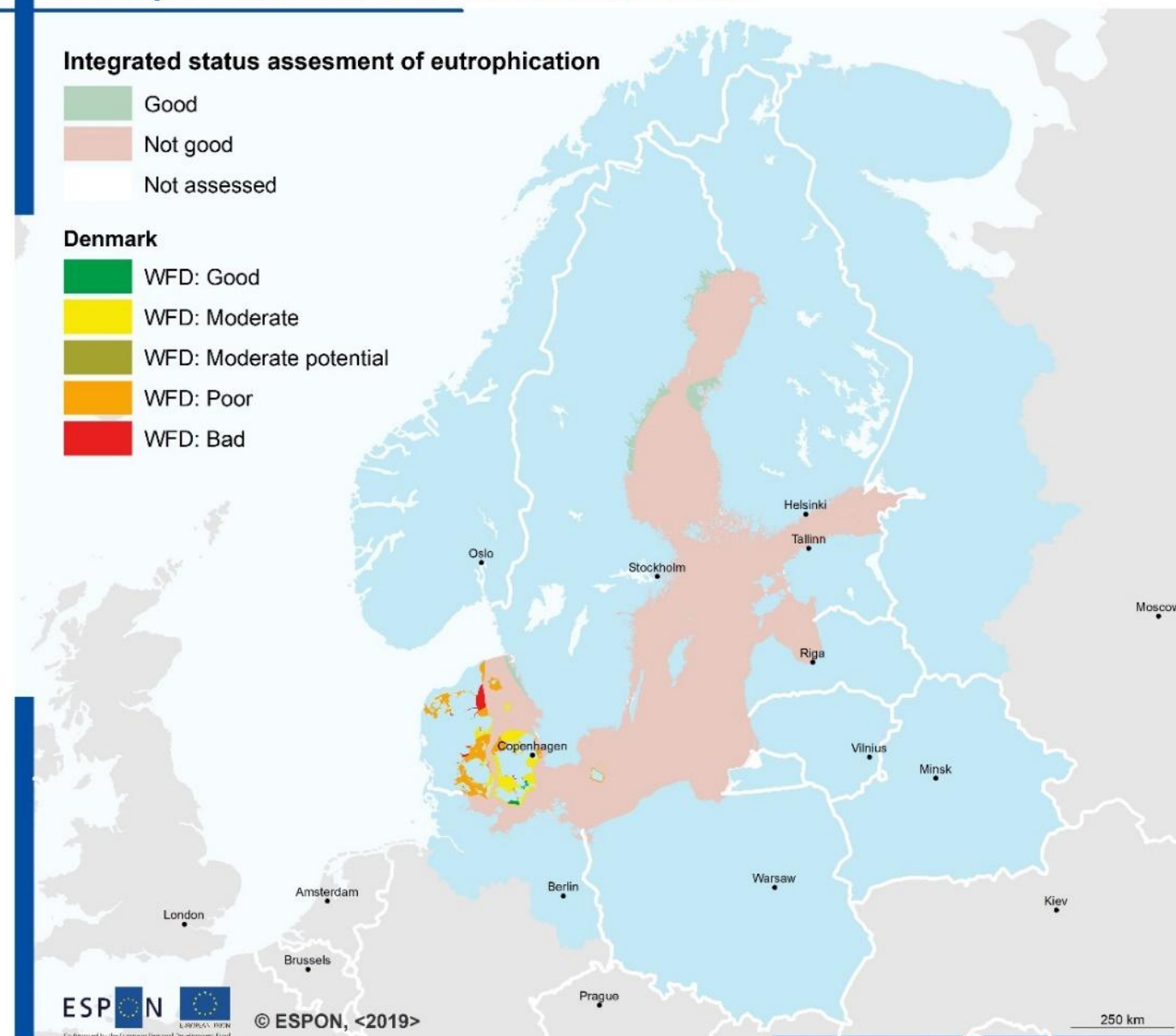
By 2040 the rail, road, maritime and virtual connectivity for both goods and people is green, efficient, safe, reliable and affordable all over the Baltic Sea Region.

By 2040 energy production is carbon neutral, secure, decentralised and well-connected throughout the Baltic Sea Region.

Ekosistēmas

- 57.5% pieaugums pilsētu teritorijām kopš 1999.g. (pilsētas kopumā veido <1% no visas reģiona teritorijas)
- Mežu teritorijas samazinās, taču joprojām saglabā ievērojamu īpatsvaru
- Augsts eitrofikācijas līmenis Baltijas jūrā

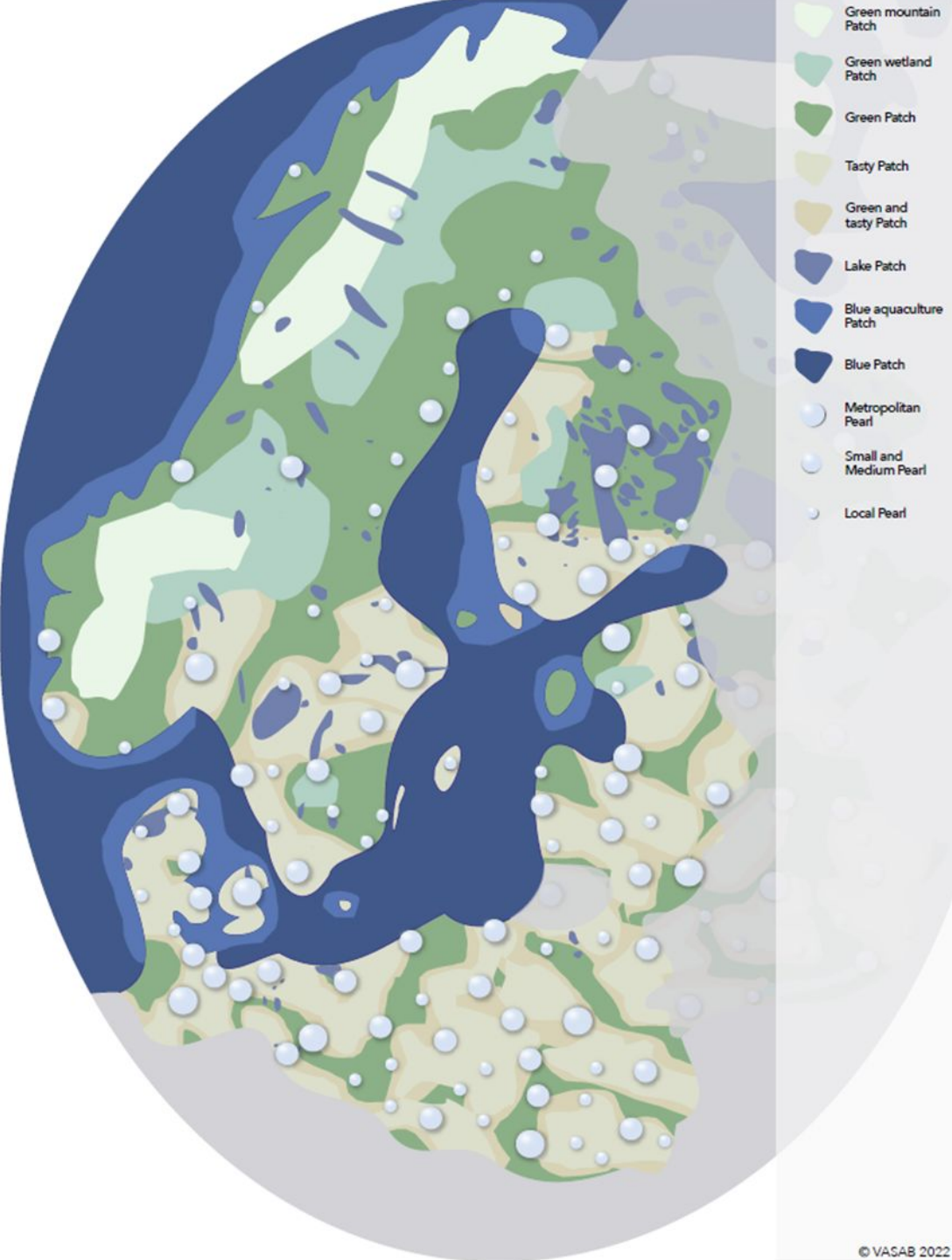
Eutrophication in the Baltic Sea 2011-2016



Territorial level: Assessment unit
Source: <ESPON BT2050>, <2019>
Origin of data: <HELCOM>, <2019>

© University of Geneva & Nordregio for administrative boundaries

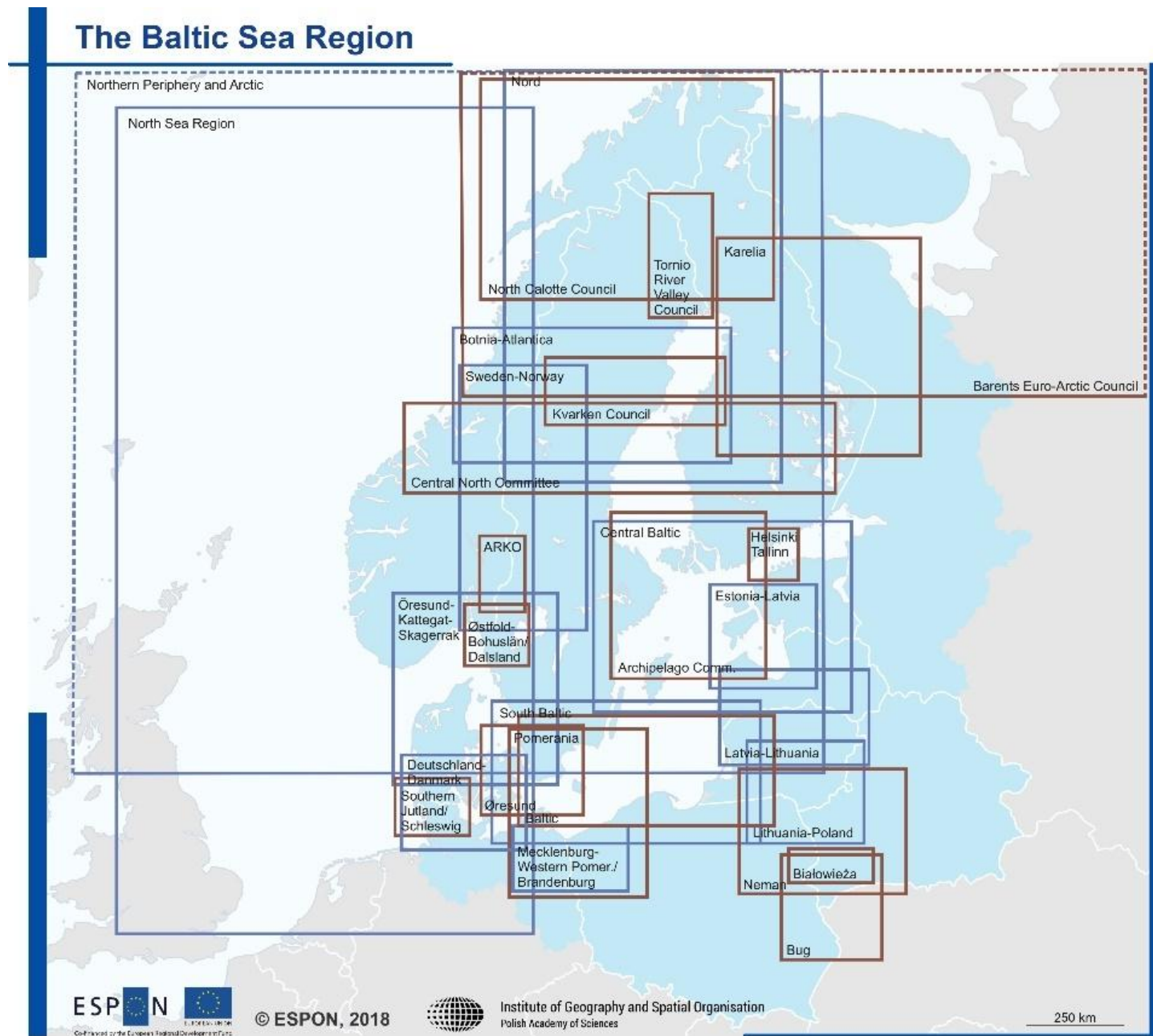
Patches 2040



By 2040 the terrestrial and maritime environment has high levels of biodiversity, resilient ecosystems and overall a healthy nature all over the Baltic Sea Region.

Sistēmas šodien

- Sadarbības tradīcijām bagāts un daudzveidīgs reģions (formālie & neformālie tīkli)
- Daudzveidīgas plānošanas sistēmas – gan uz sauszemes, gan jūrā
- Baltijas jūras reģions – līderis jūras telpiskajā plānošanā ES





Systems 2040

By 2040 the various relevant planning systems communicate smoothly across countries, sectors and levels of governance.

Planning systems are efficient, interoperable and communicate smoothly across systems on relevant developments, observations, measures and objectives.

Jūras telpiskā plānošana (JTP) Baltijas jūras reģionā

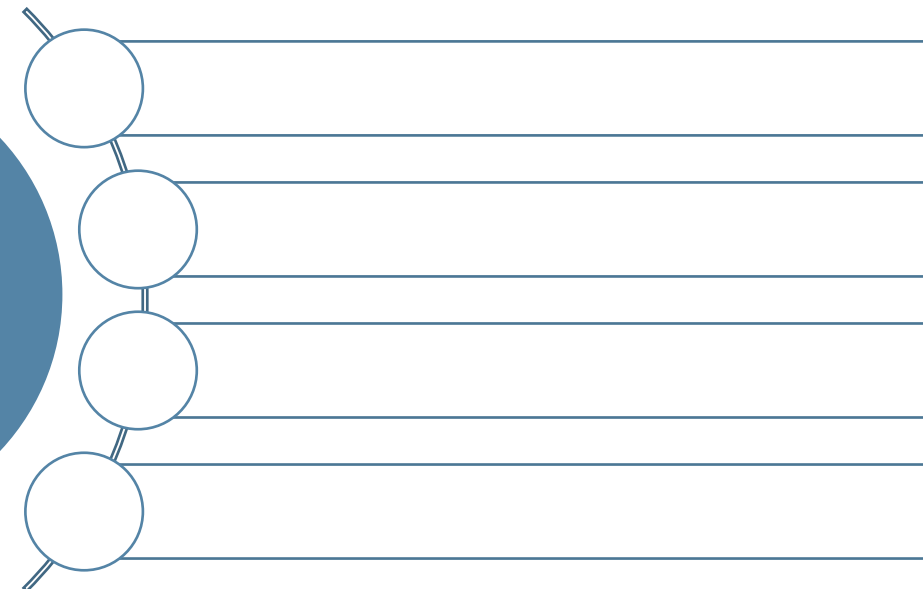
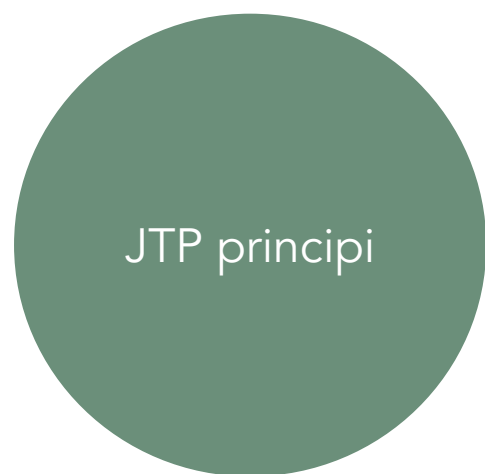


Jūras telpiskā plānošana (JTP) Baltijas jūras reģionā



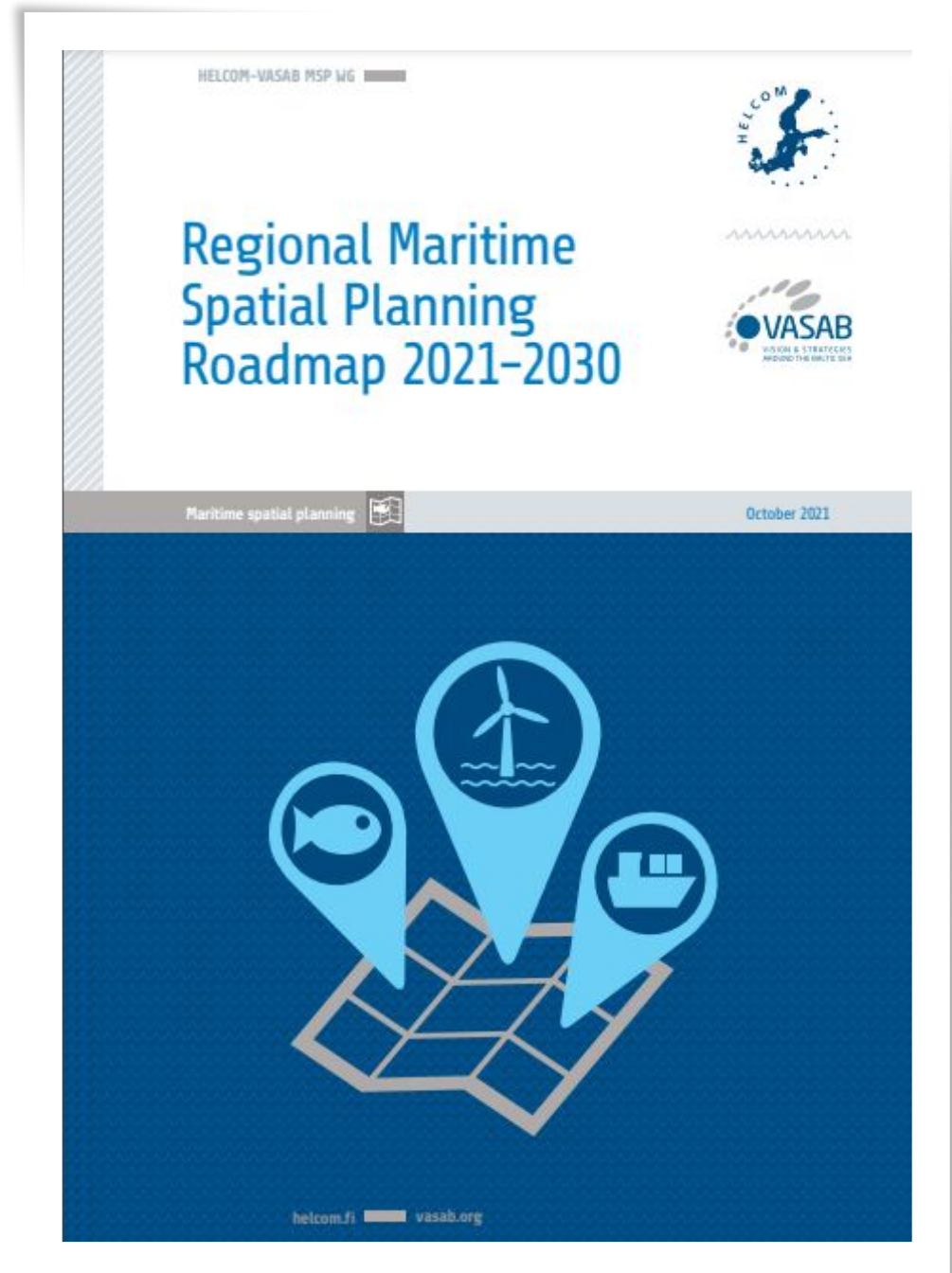
HELCOM-VASAB JTP Darba grupa kopš 2010

Makro-reģionāla sadarbības platforma saskaņotiem jūras telpiskās plānošanas procesiem Baltijas jūrā



Reģionāla JTP Ceļakarte 2021-2030

Apstiprinājuši HELCOM un VASAB ministri



Save the date!

31 January - 1 February 2024

 **Gdansk, Poland**

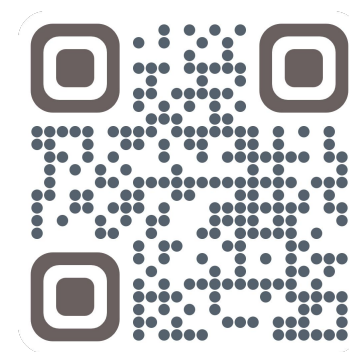


Final conference

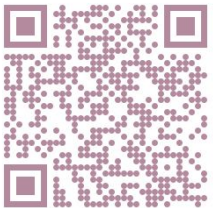


Emerging Eco
Maritime Spatio
Topics in the N
Sea Regions

Find out more:



eMSPproject.eu



[Register here!](#)

*Interested in preparation of a project application addressing spatial planning?
Looking for like-minded peers to join the forces and work together?
Having ideas on how to tackle territorial challenges?*



Register & join online
19 January 2024

VASAB webinar on project idea development



**Co-funded by
the European Union**

VASAB webinar on Spatial Resilience

29 February 2024, online

Telpiskās plānošanas nozīme vispārējās drošības stiprināšanā Baltijas jūras reģionā

- nacionālā drošības politika un telpiskā plānošana
- kā telpiskā plānošana dažādos pārvaldības līmeņos var veicināt teritoriju ‘izturētspēju’ /*resilience*/
- kā klimata pārmaiņas, ģeogrāfiskais novietojums, ekonomiskais raksturojums, transporta sistēmas, enerģētikas tīkli un infrastruktūra mūs ietekmē; cik lielā mērā?

<https://vasab.org/event/save-the-date-vasab-webinar-on-spatial-resilience-and-spatial-planning/>

Tematiskie semināri par piekrastes attīstības jautājumiem Baltijas jūras piekrastē rudens 2024 & pavasaris 2025

Interreg
Baltic Sea Region



Co-funded by
the European Union

BLUE ECONOMY

Baltic Sea2Land

Informācija
www.vasab.org

Rekomendācijas un politikas dokumenti:

Common Recommendations for Spatial Planning of the Coastal Zone in the Baltic Sea Region

https://vasab.org/wp-content/uploads/2019/03/Recommendations_Spatial_Planning_Coastal_Zone_1996.pdf

HELCOM Recommendations relevant to coastal areas

Latvija 2030. Telpiskās attīstības perspektīva: Piekraste- nacionālas nozīmes telpa

The screenshot shows the VASAB website interface. At the top left is the VASAB logo with the tagline 'VISION & STRATEGIES AROUND THE BALTIC SEA'. A navigation menu includes: ABOUT, NEWS, EVENTS, THEMES, VISION 2040, EUSBSR, PROJECTS, and DOCUMENTS. Below the menu is a grid of content categories:

About	Themes	Vision 2040	EU Strategy for the Baltic Sea Region	Projects	Documents
History	Urban – rural	VASAB Vision 2040	About	PASPS	Contacts
VASAB Vision	Accessibility	Methodology and reports	Land-based spatial planning	eMSP NBSR	
Spatial Planning	Maritime spatial planning	Recent News	Maritime spatial planning	Baltic Sea2Land	
Country Fiches		Events			
Ministerial Conferences	Territorial monitoring		Related projects		
CSPD/BSR					

On the right side of the page, there is contact information: Alberta iela 10 Rīga, LV- 1010, Latvia; (+ 371) 67 350 630; info@vasab.org. Below this is a 'Subscribe to our mailing list' section with an 'Email Address' input field and a 'Send' button. A red error message below the field reads: 'This field is required.'



Paldies!

www.vasab.org

info@vasab.org